

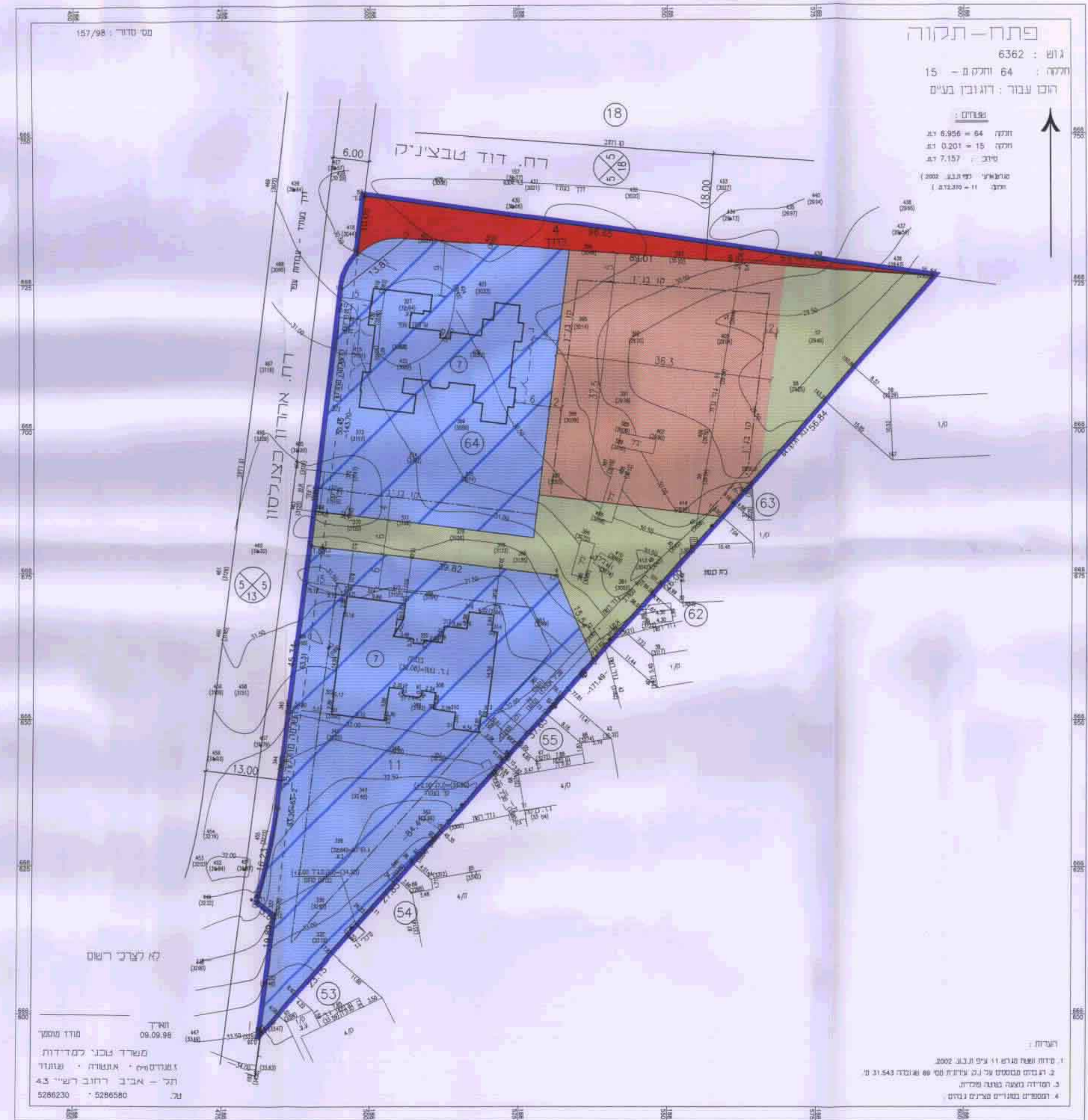
ש"י פתח תקוה/2002/א+ פ"ת/מק 6/2002

מחוז מרכז  
 מרחב תכנון מקומי פתח-תקוה  
 תכנית מל. פ"ת/ מק/2002/א+  
 שינוי לתכנית מתאר פ"ת/במ 2000/4  
 ולתכנית פ"ת/2002/א+, פ"ת/מק 6/2002  
 התכנית כוללת הוראות בדבר איחוד וחלוקה  
 מחדש ללי פרק ב' סימון ז' לחוק

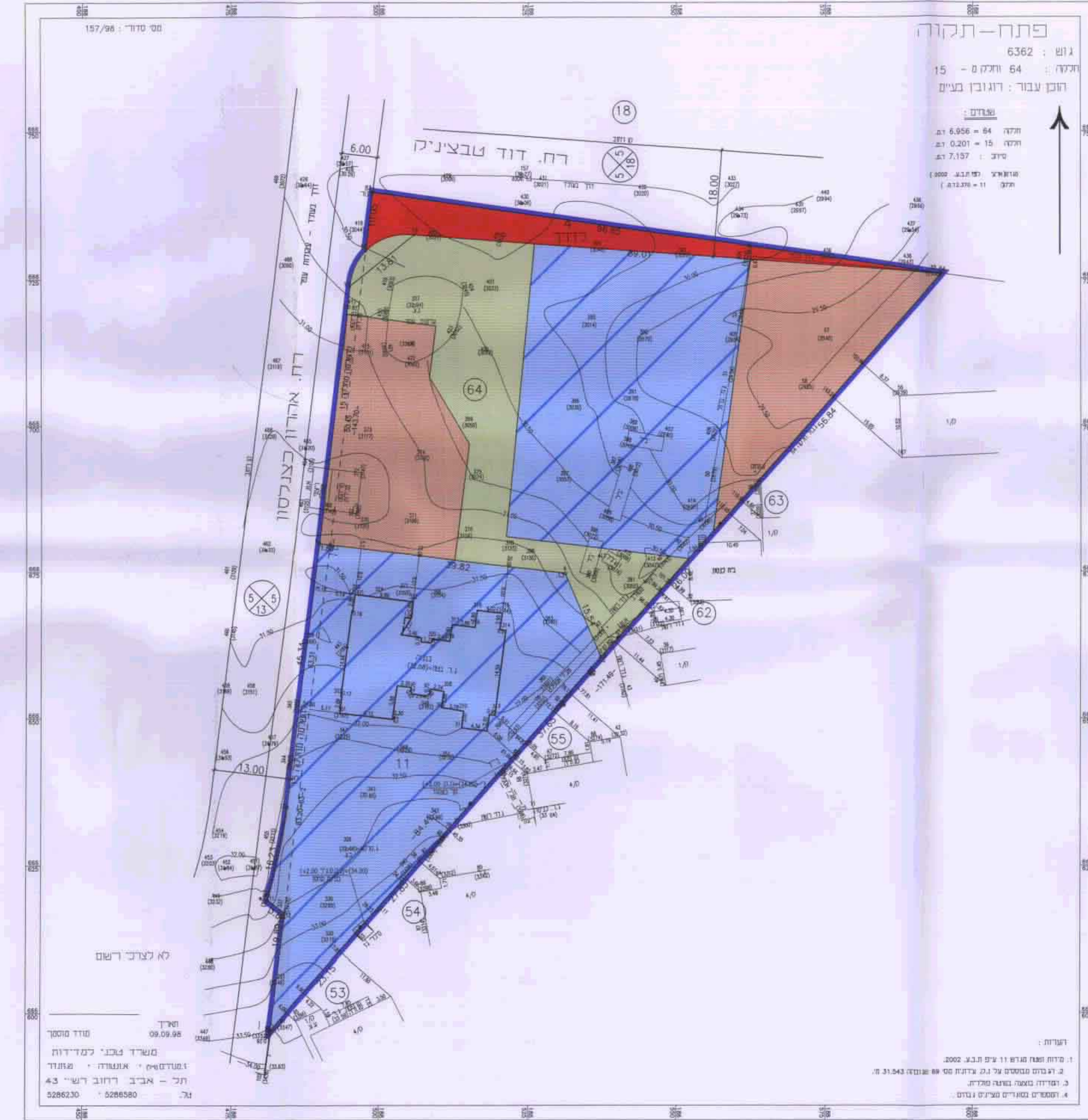
עיר: פתח-תקוה  
 גוש: 6362  
 חלקות: 64 וחלק מ-15  
 שטח התכנית: 7.157 ד'  
 יוזם התכנית: הועדה המקומית לתכנון ולבניה + די-רום חברה לבניה גמ"מ  
 בעלי הקרקע: שיכוני נוף פ"ת גמ"מ  
 עורך התוכנית: אדריכל ד. גולדווסר רח.בן צבי 10 פ"ת, טל. 9327059, פקס. 9327124

עובדות משותפות

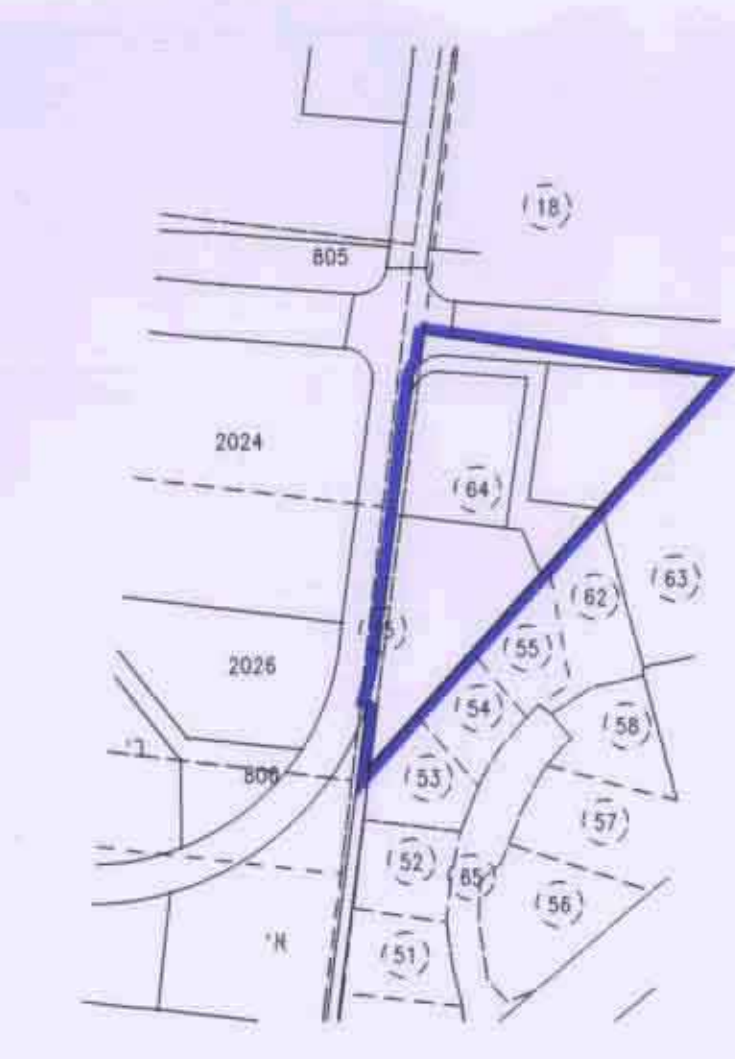
מצב מוצע	מצב קיים	אזור מגורים ב' מיוחד
4172	4172	
1544	1544	ש.ב.צ.
1130	1130	ש.צ.פ.
311	311	דרך חדשה



מצב מוצע  
 ק.מ. 1 / 500



מצב קיים  
 ק.מ. 1 / 500



מקרא:

- גבול התכנית
- ש.צ.פ.
- ש.ב.צ.
- אזור מגורים ב' מיוחד
- דרך חדשה
- מס. חלקה
- מס. קומות
- מספר הדרך
- קו בנין
- רוחב הדרך

ד"ר רום הגרף לבניה  
 חת"מות: חשקנית ופלמח גבע  
 שיכוני נוף פתח תקוה בע"מ  
 22.09.99  
 ד"ר רום גולדווסר  
 אדריכל גיבנה ערים  
 מס' רישון 37516