

שנוי לתכנית מתאר מס' פת/2000
פת/15/209

נפה: פתח-תקוה

עיר: פתח-תקוה

גוש: 6403

זלקה: 40

שטח התכנית: 0,518 דונם

יזום התכנית:

נוה-אתנים בע"מ רח' המגינים 17 פתח-תקוה.

בעלי הקרקע: שונים ע"י עו"ד צוק
נוה אתנים רח' לבנין הישנות בנין

המתכנן: שולמן ולדימיר רח' ה' באייר 14 פתח-תקוה

מקרא:

גבול התכנית

אזור מגורים ב'

דרך מוצעת

דרך קיימת

מבנה להריסה

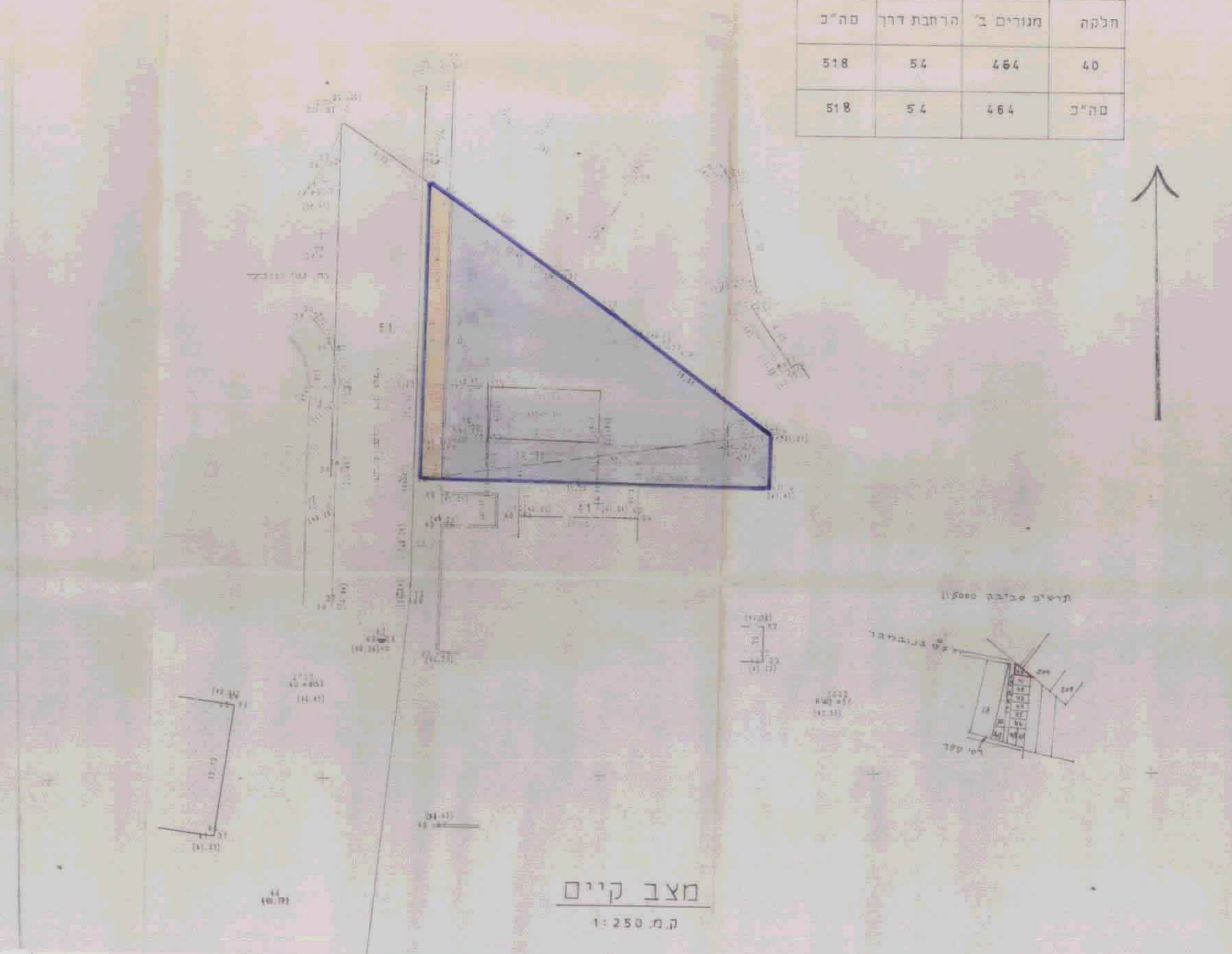
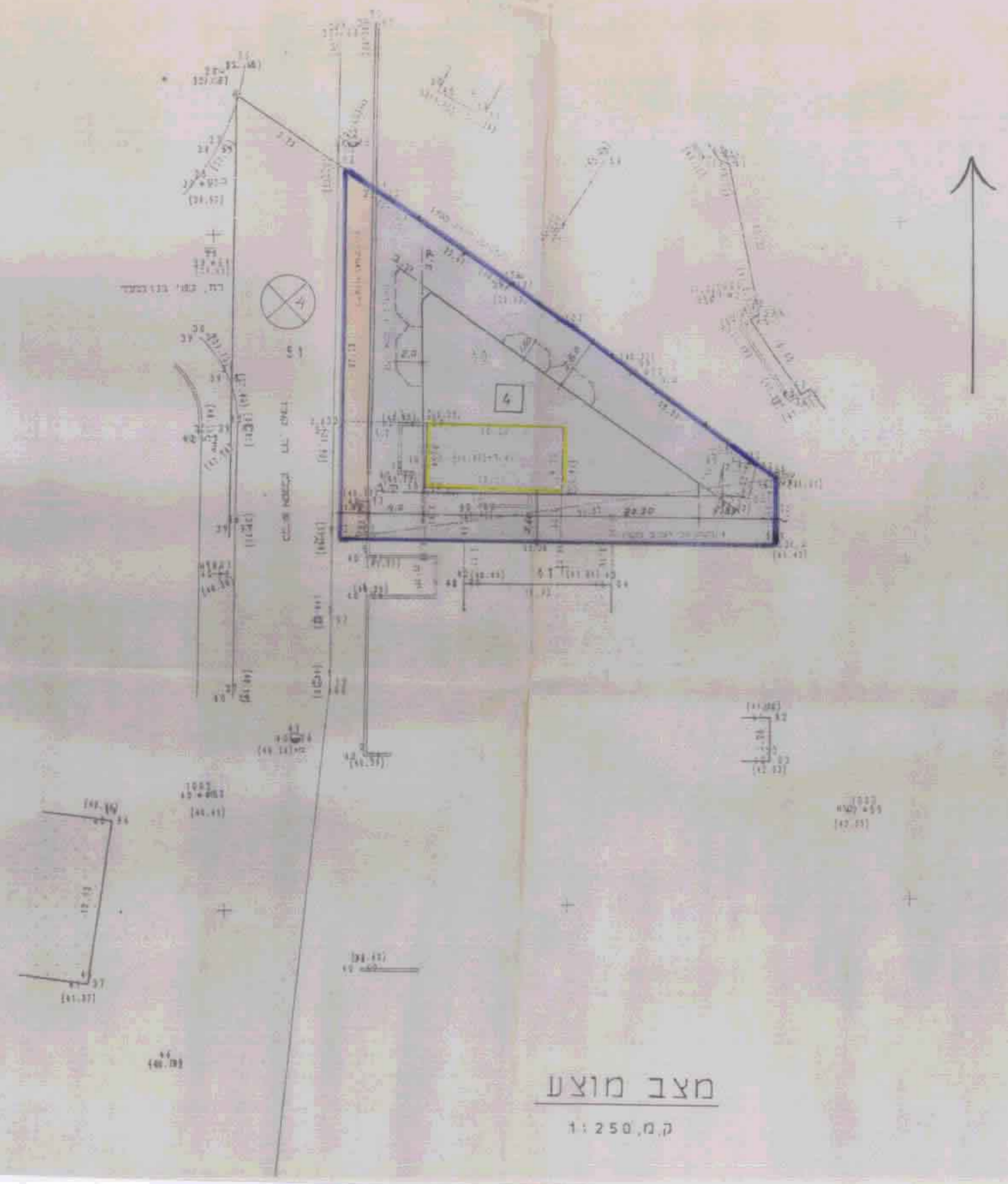
מס' הקומות 4 + 5 חלקית

מספר הדרך

קו בנין

רוחב הדרך

חלקה	מגורים ב'	הרחבת דרך	סה"כ
40	464	54	518
סה"כ	464	54	518



שולמן ולדימיר
מנהל בנין
מס' 046790