

התאריך: 11/11/2006 עמ' 384

מרחב תכנון עיר פתח-תקוה



תשריט לתכנית מפורטת פת / מק / 1156/06
 שינוי לתכנית מתאר פת / 2000 ותכנית פת / 1002 / 11

מספר ב'

מחוז: מרכז
 נפה: פתח-תקוה
 עיר: פתח-תקוה
 חוק: 1156/06
 תאריך: 11/11/2006

שטח: 11,160 מ"ר
 גוש: 245, 246
 שטח חובטות: 1/250
 קיום: 1/250
 תאריך: 15.02.00 / 6.11.98 / 1.10.98 / 5.1.1998

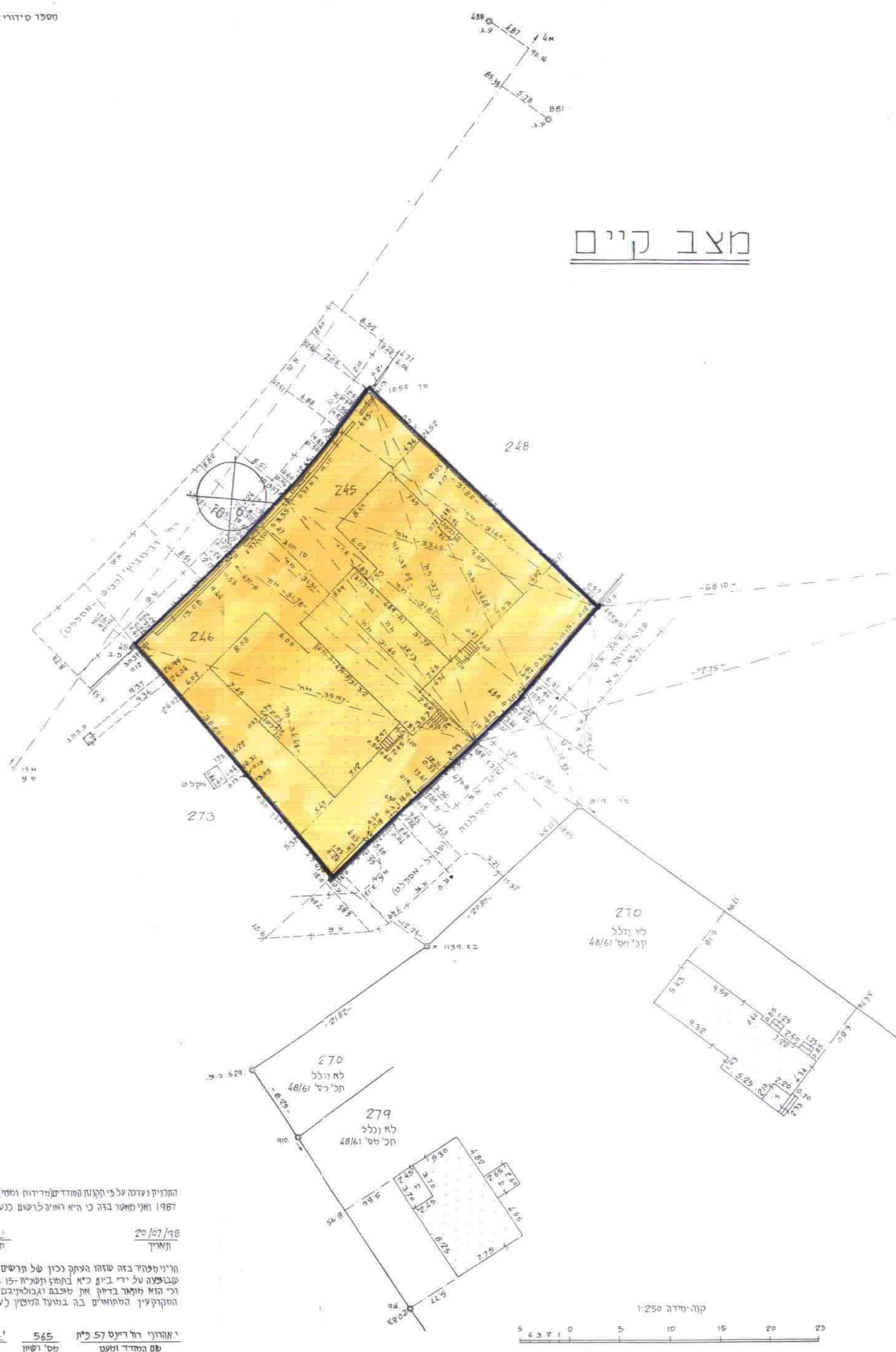
מפת:

גבול התכנית
 אזור מגורים א'
 שטח לכינוי ציבורי
 שטח ציבורי פתוח
 רדף קיימת
 ידף חדשה
 תחנה
 שטח דרך
 שטח כניסה
 שטח כניסה

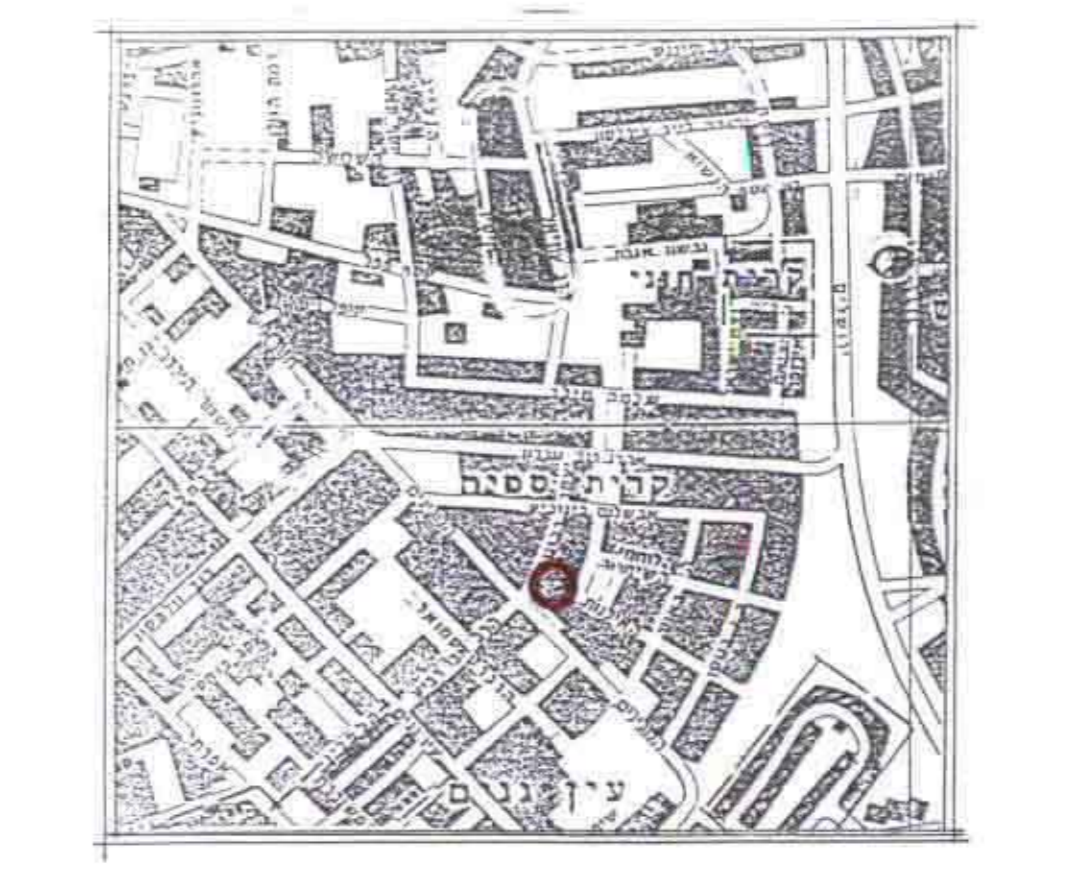
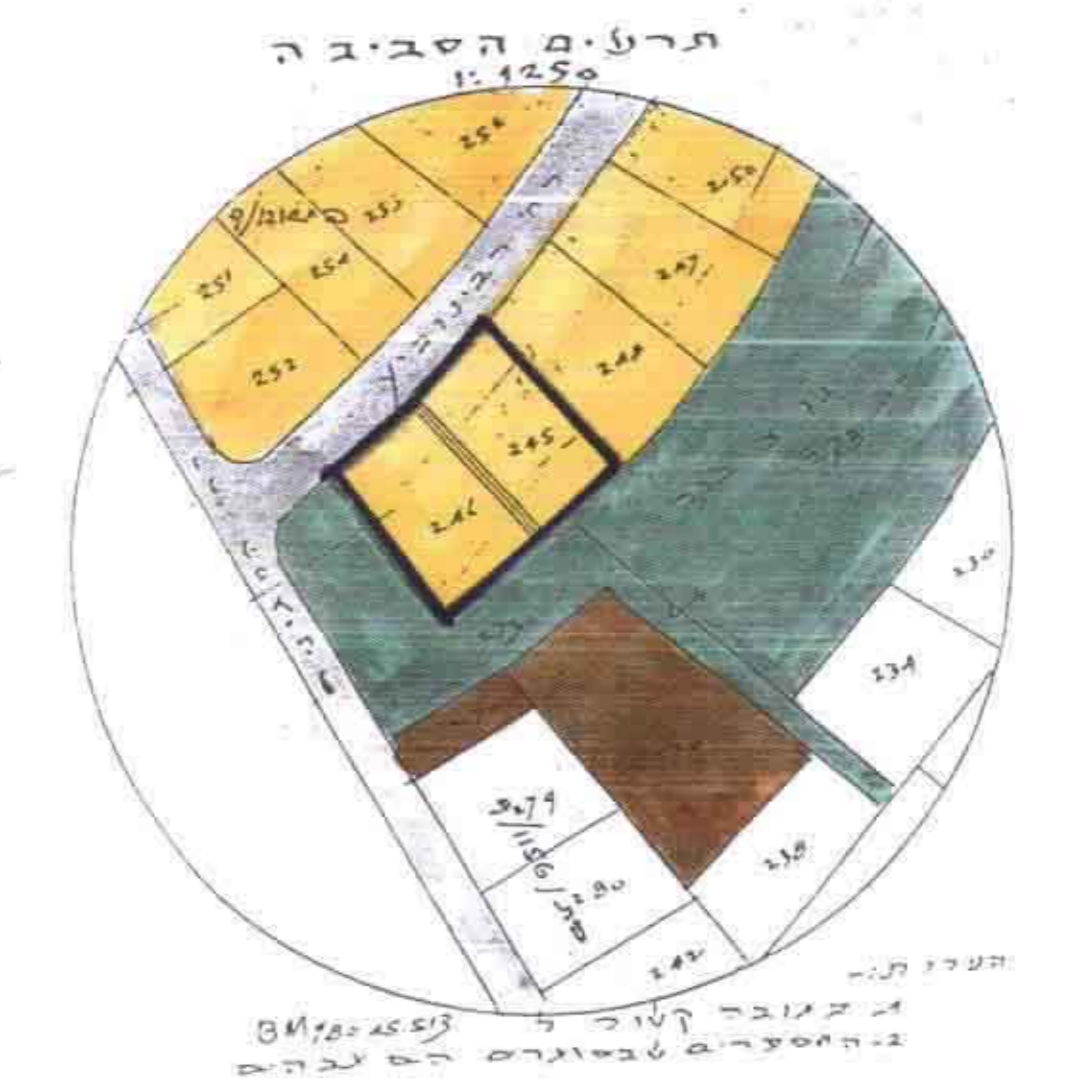
מחוז: מרכז
 נפה: פתח-תקוה
 עיר: פתח-תקוה
 חוק: 6325
 תלקות: 246, 245

הקניענו: דוד אפרן

מצב קיים



השטחים	מספרי החלקות	סוככים	בדונגים ויטר
0.567	245		
0.593	246		
1.160			



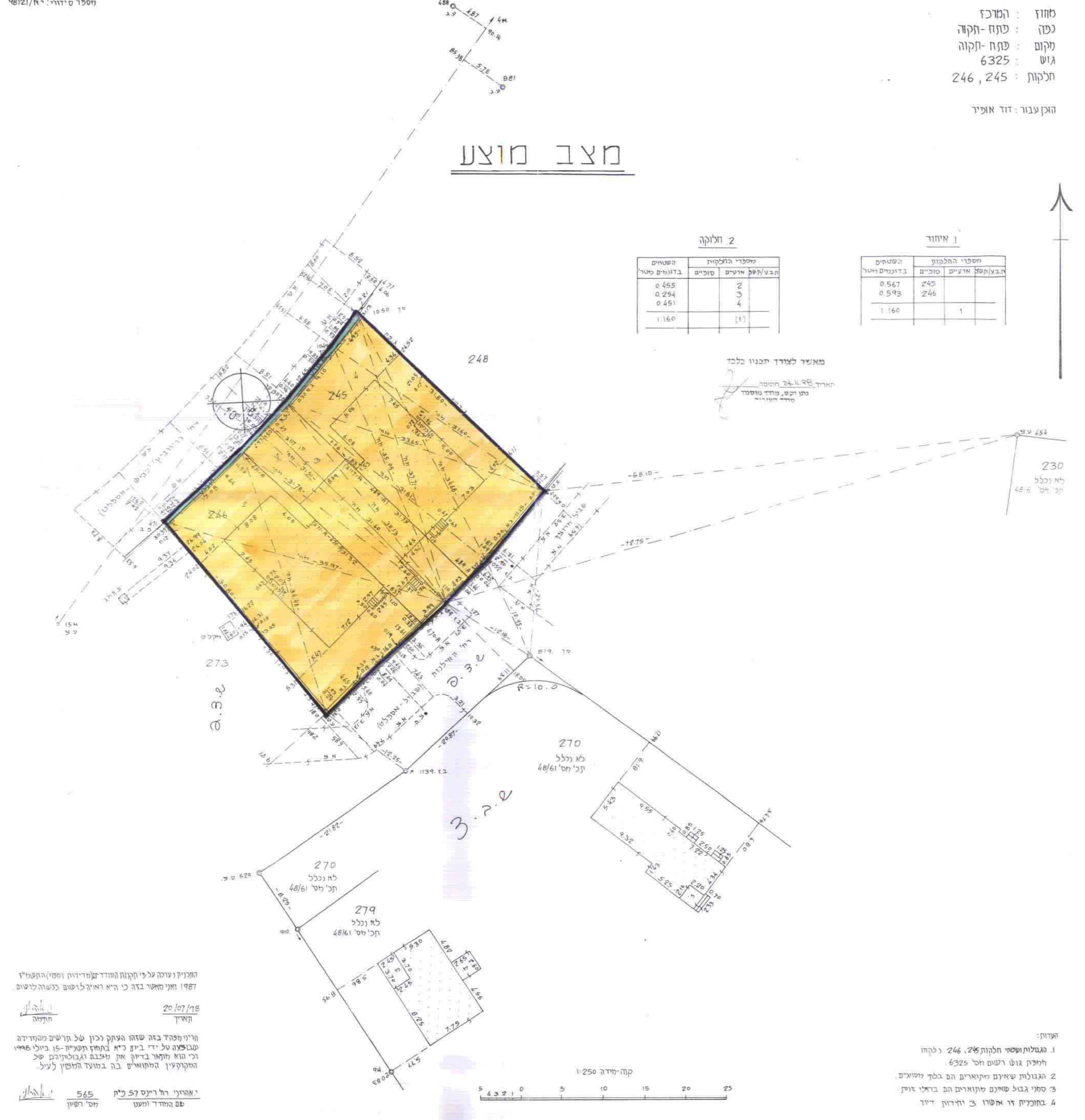
ת.ר.ס.ה.ס.ב.ה ק.מ. 1/9000

אגרות:
 1. גמלת השטח חלקות 246, 245 בלחן
 חזנית גוש רשום חס' 6325
 2. הגנות שאינם מתוארים הם סלך נישאים.
 3. שטח גבול שאינם מתוארים הם בראשי זרוע.
 4. בוכנית זו אישרו 3 יודעות דיר.

מחוז: מרכז
 נפה: פתח-תקוה
 עיר: פתח-תקוה
 חוק: 6325
 תלקות: 246, 245

הקניענו: דוד אפרן

מצב מוצע



השטחים	מספרי החלקות	סוככים	בדונגים ויטר
0.495	2	245	
0.294	3	246	
0.491	4		
1.160	[1]		

מאשר לצורך תכנון בלבד
 תאריך: 26.11.06
 ד"ר דוד אפרן
 מנהל תכנון

התכנון נעשה על פי חוק התכנון המודרני (תשס"ו) והתקנות
 1987 וכן נשקף בה כי היא ראוי לישום כשנה כיסוי
 פת' 20/07/08
 תאריך: 11/11/06

הריון מנהל בזה שמה איתן ככח על חרשים מתחידה
 שבפניה על ידי בית דין באותם חקמים 15 ביולי 1998
 וכי הוא חומר בדין את תוכנה ובכאכיות של
 והקרקעין התוארים בה בשטח התוכן לעיל.

האגרות: 545
 עם המודד והענן: דוד אפרן

אגרות:
 1. גמלת השטח חלקות 246, 245 בלחן
 חזנית גוש רשום חס' 6325
 2. הגנות שאינם מתוארים הם סלך נישאים.
 3. שטח גבול שאינם מתוארים הם בראשי זרוע.
 4. בוכנית זו אישרו 3 יודעות דיר.