

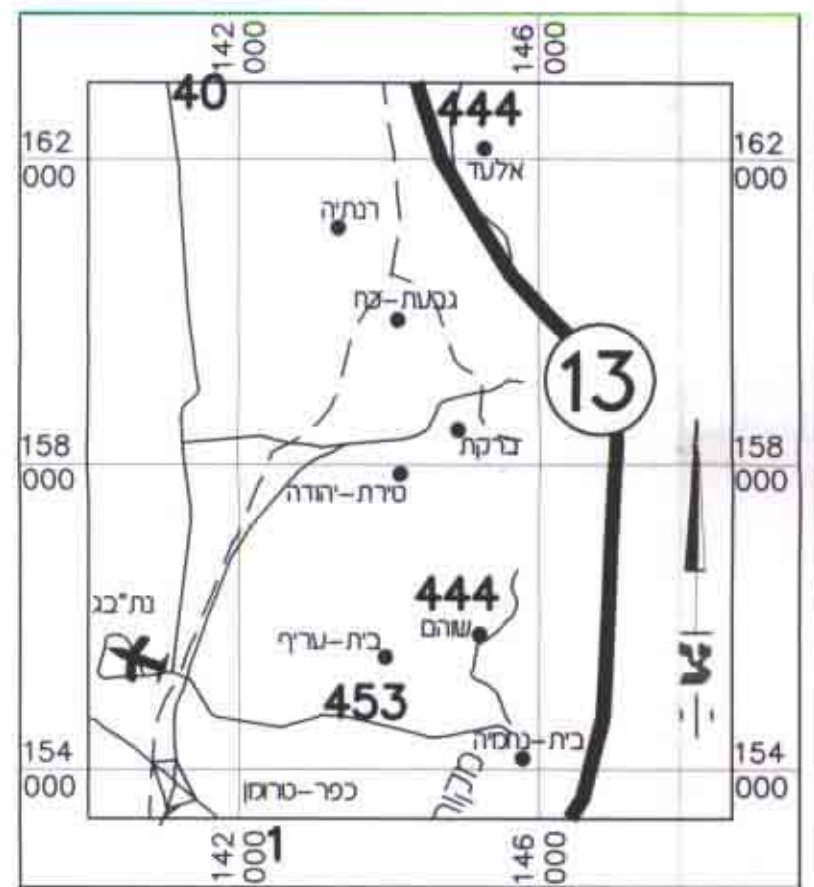
### מקרא

- גבול התכנית
- דרך קיימת או מאושרת
- דרך מוצעת או הרחבת דרך
- שטח להרחבת סחף מערכת הכולל שימוש זמני לקרקע חקלאית
- דרך לביטול
- שטח חקלאי לביטול
- מסדרון חשמל מוכרז סתח על
- שטח חקלאי
- קו חשמל
- גבול מרחב תכנון
- גבול עיבוד חקלאי כן יושבים
- מרודור מוביל המים הארצי
- גבול חלקה
- גבול גוש
- מספר גוש 4031
- מספר חלקה 68
- מספר הדרך
- קו בנין מצד הדרך
- רחב הדרך

גושים, חלקות וחלקי חלקות:

חלקי חלקות	חלקות	גוש
74, 77, 80, 81, 82, 83, 84, 89, 90, 91, 92, 93, 94, 95		4030
1, 2, 3, 4, 20, 25, 27, 28, 29		4031
1, 29, 30, 31, 32, 34, 35, 44, 45, 46, 51, 59, 71, 72, 73, 76, 77, 96		4032
5, 6, 7, 8, 9, 10, 11, 12, 13, 14, 15, 16, 17, 18, 19, 20, 21, 22, 23, 24, 26, 27, 28, 29, 36, 37, 38, 39, 40, 53, 54, 55, 66, 76, 77, 78, 79, 80, 82, 83, 86, 87, 99, 100, 101, 108, 110, 112, 113, 116, 117, 127, 128, 129, 130	66	4034
13, 17, 54, 57, 60, 63, 66, 69, 72, 75, 78		4035
1, 2, 3, 6, 8, 10, 12, 13, 14, 16, 20, 21, 23, 24, 25, 26, 27, 28, 37, 40, 41, 42, 44, 45, 46, 47, 48, 49, 51, 52, 67, 70	4, 5, 9, 11, 22, 38, 39	4036
1, 2, 6		4037
1, 2		4039
71, 82, 84, 86, 88, 90, 99	78	4063
2, 5		5521
1, 2, 3, 17, 18, 19, 20, 22, 23		6817

תרשים סביבה קב"מ 1:100,000



חוק התכנון והבנייה תשפ"ה 1965  
 מחוז המרכז  
 מרחבי תכנון מקומיים לודים, אלעד  
 תכנית מתאר מקומית ומפורטת מס' טח/2125'

שינוי לתכנית מתאר מקומית: גז/10/401,  
 גז/2/92, גז/2/195, טש"ט/59, גז/518  
 דרך מס' 6 קטע כפר דניאל - דרך מס' 5:  
 היבור דרך 444 ל-461

תשריט מס' 1: מצב מאושר ומצב מוצע  
 קב"מ 1:10.000

משרד הפנים  
 מינהל מחוז מרכז-רמלה  
 23-03-2008  
 תיק מס' 2008/23  
 נחב"ר

תאריך: 01.08.99  
 בעל הקרקע: מדינת ישראל ואחרים  
 היוזם ומגיש התכנית: חברת כביש חוצה ישראל  
 עורך התכנית: חל"א - חברה למדידות והנדסה אזרחית  
 שטח התכנית: 338.4 דונם.

משרד הפנים מחוז מרכז  
 חוק התכנון והבניה תשפ"ה-1965  
 אישור תכנית מס' 2008/23  
 חוזה מתווית לתכנון ולבניה החלטה  
 כיום 8.3.02 כאשר את האכזי

חתימות:  
 היוזם ומגיש התכנית: חברת כביש חוצה ישראל (מחזיקת הקרקע)  
 כתובת: נח מודס 13, תל אביב 67442  
 טל: 03-6969889  
 פקס: 03-6961193  
 ראובן זכאי  
 מהנדס ראשי  
 חברת כביש חוצה ישראל בע"מ  
 תאריך 29.12.99

עורך התכנית: חל"א-חברה למדידות והנדסה אזרחית.  
 כתובת: רח' המצודה 27 אזור 58001  
 טל: 03-5565717  
 פקס: 03-5565744  
 חל"א  
 חברה למדידות והנדסה אזרחית  
 מ"מ (1988)  
 תאריך 29.12.99

שחם הנדסה ממוחשבת ומערכת מידע גיאו  
 02-6798528, 02-6798330, 02-6798330  
 דוא"ר: info@sham.co.il  
 FILE NAME - D:\TAMA-31\MFO-CVISH-HOZE-ISRAEL\3\MFO-B.DWG



חברת כביש חוצה ישראל בע"מ  
 רח' נח מודס 13 ת"א  
 70: 03-6969889