

ועדה מקומית לתכנון ובנייה
ע.מ.ס.ח.פ.ר.
21.06.2000

תקבל
07.05.1998
נתקבל

ועדה מקומית לתכנון ובנייה
ע.מ.ס.ח.פ.ר.
07.05.1998
נתקבל

המחוז: המרכז
נפה: השרון
מקום: חופית
גוש: 8339
חלקה: 12 מ.ל.ק.
מגרשים: 545, 544
שטח התכנית: 1.912
בעל הקרקע: מ.מ.ר.
היוזם והמגיש: ועד מקומי-חופית
המתכנן: בני לייבוביץ
מודד מוסמך-רחל זוד תשל"ב
מ.ס. 8343920-5

חוק התכנון והבניה תשכ"ח-1968
ועדה מקומית לתכנון ובניה ע.מ.ס.ח.פ.ר.
שינוי תכנית מתאר מס' 8/1/17
בשייבה מס' 36
מיום 1.12.93
הוחלט: להמליץ בפני הועדה המחוזית
לאשר את התכנית
יושב ראש

ועדה מקומית לתכנון ובניה
ע.מ.ס.ח.פ.ר.
06.07.1998
נתקבל

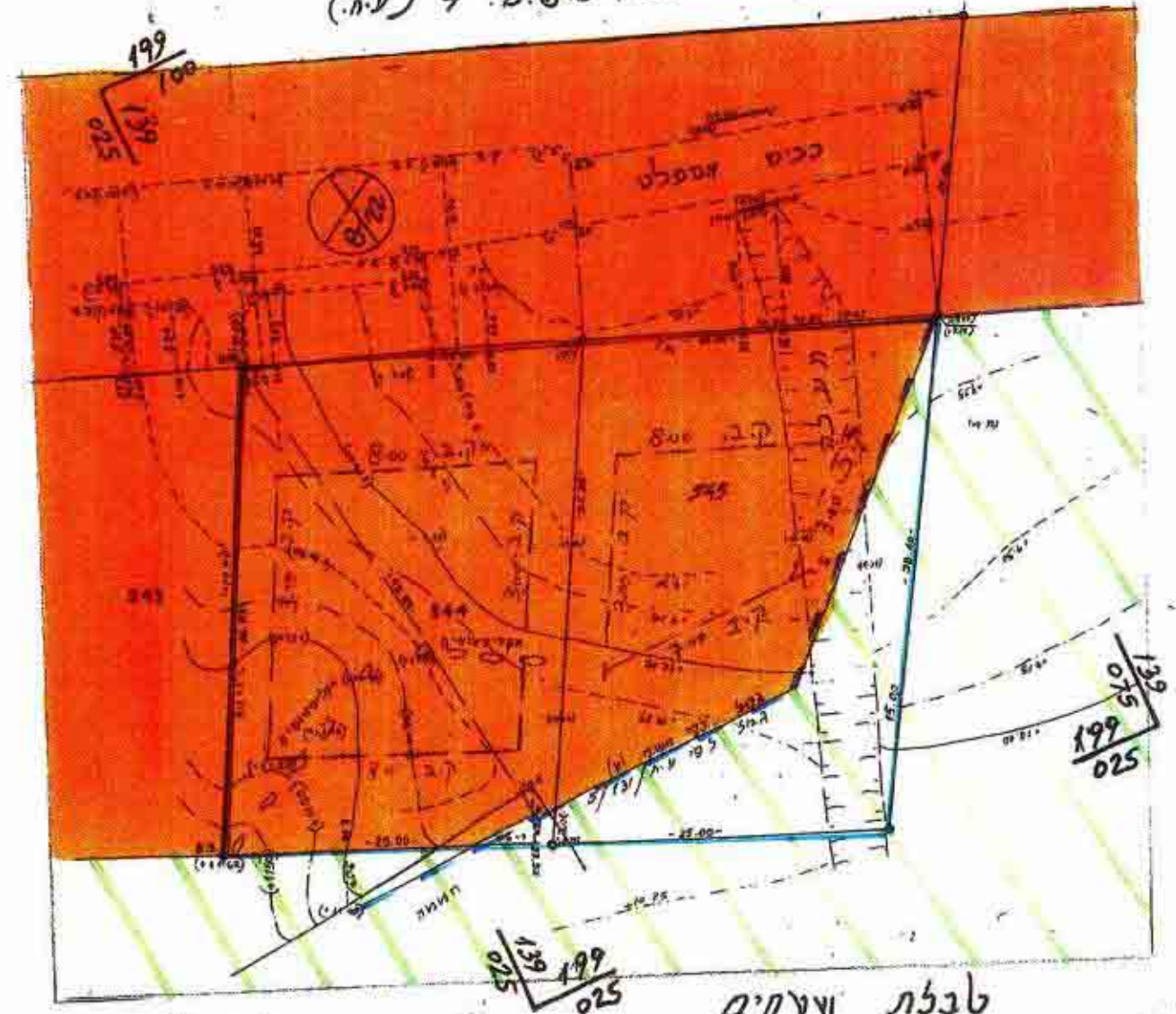
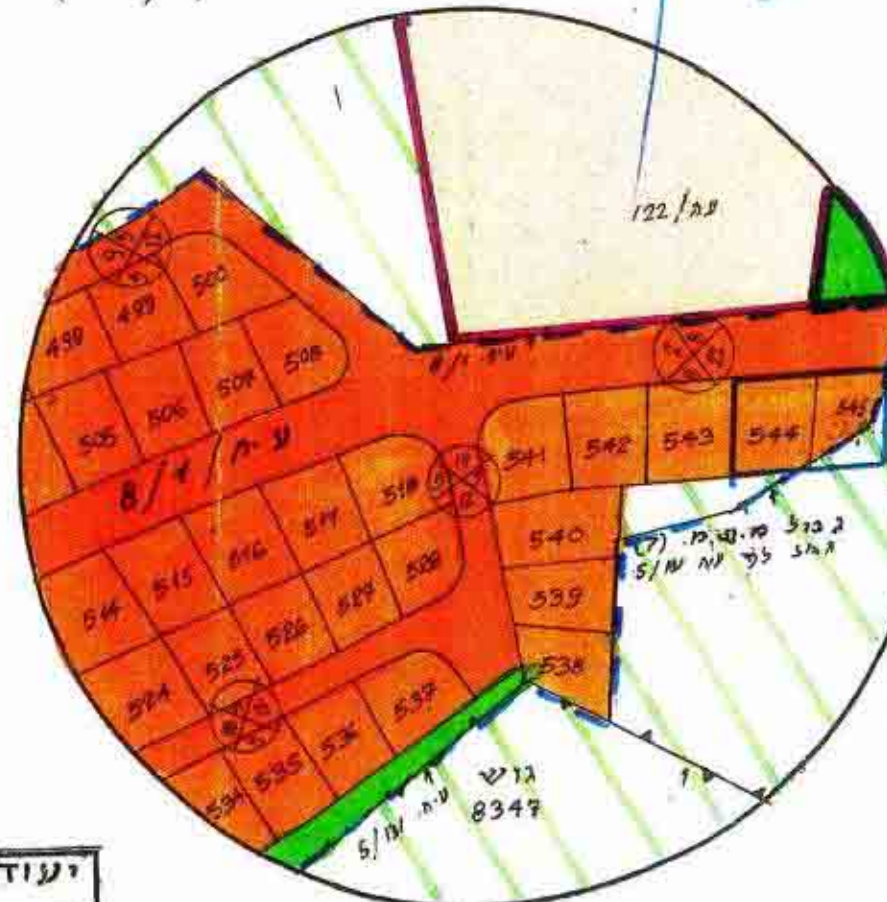
ת.ר.ש.ים הסביבה
ק.מ. 1:2500
ומצב קיים 5 פ.י. ע.ח. 8/1

מקום: חופית
גוש: 8339
חלקה: 12 מ.ל.ק.
מגרשים: 545, 544
שטח התכנית: 1.912
בעל הקרקע: מ.מ.ר.
היוזם והמגיש: ועד מקומי-חופית
המתכנן: בני לייבוביץ
מודד מוסמך-רחל זוד תשל"ב
מ.ס. 8343920-5

משרד הבנים
מינהל מחוז מרכז-רמלה
ת.ר.ש.ים הסביבה
11-07-2000
תק"מ מס' 11

מקום: חופית
גוש: 8339
חלקה: 12 מ.ל.ק.
מגרשים: 545, 544
שטח התכנית: 1.912
בעל הקרקע: מ.מ.ר.
היוזם והמגיש: ועד מקומי-חופית
המתכנן: בני לייבוביץ
מודד מוסמך-רחל זוד תשל"ב
מ.ס. 8343920-5

- איזור מגורים
- ש.צ.פ.
- שטח מקלאי
- דין קיימת
- איזור ספוגט
- איזור תיגור



יעוד האיזור	מס' מגרש / קים / מוצע	שטח בד' %	מזב קיים	שטח בד' %	מזב מוצע	שטח בד' %
מגורים	2260 / 544	49.1	0.939	49.1	0.688	34.9
מגורים	2261 / 545	35.0	0.669	35.0	0.532	27.8
מקלאי	סה"כ	15.9	0.304	84.1	1.200	62.7
ש.צ.פ.						
סה"כ		100.0	1.912	100.0	0.712	37.3
						100.0

התכנית מעודכנת ליום 3-5-98

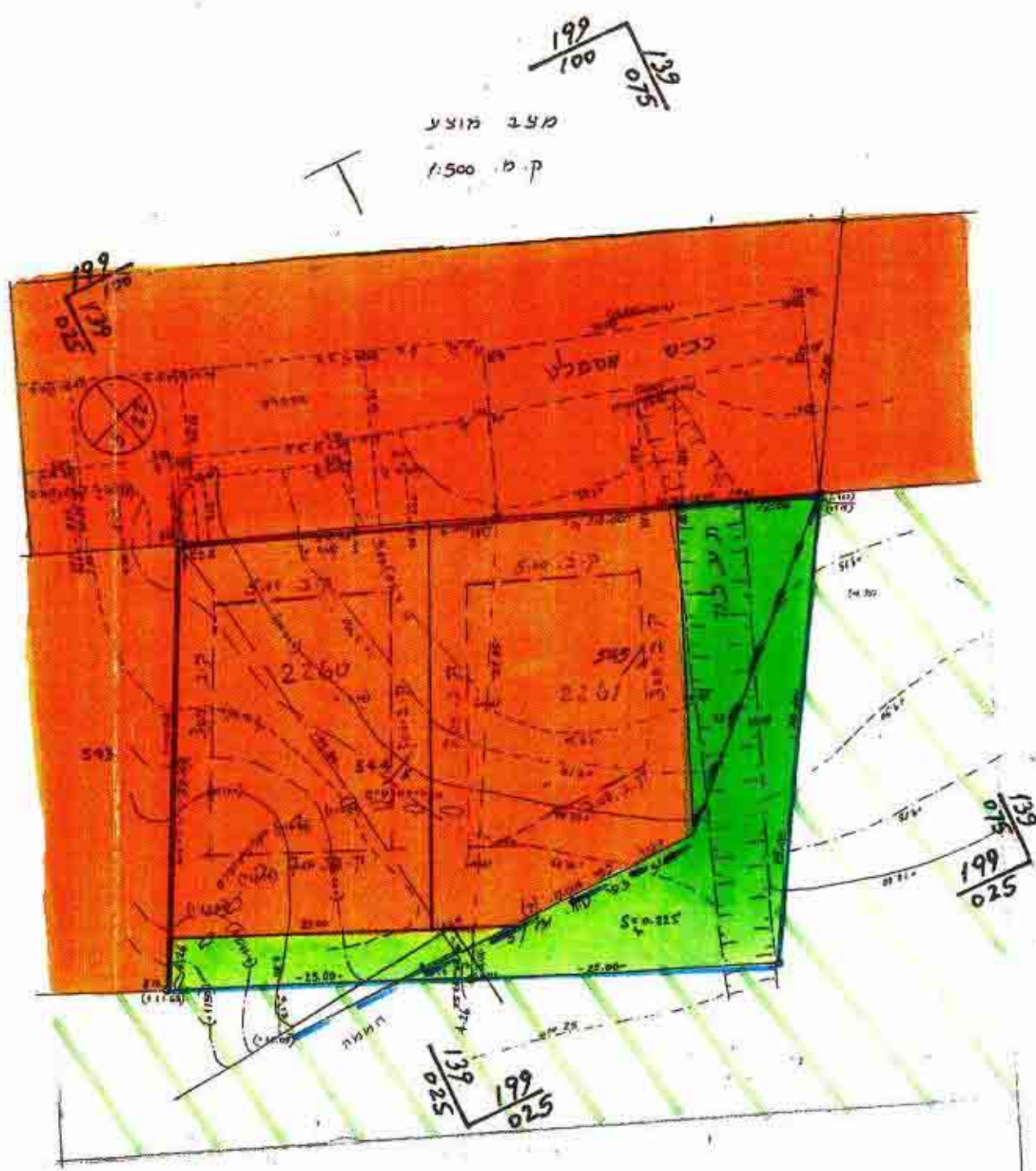
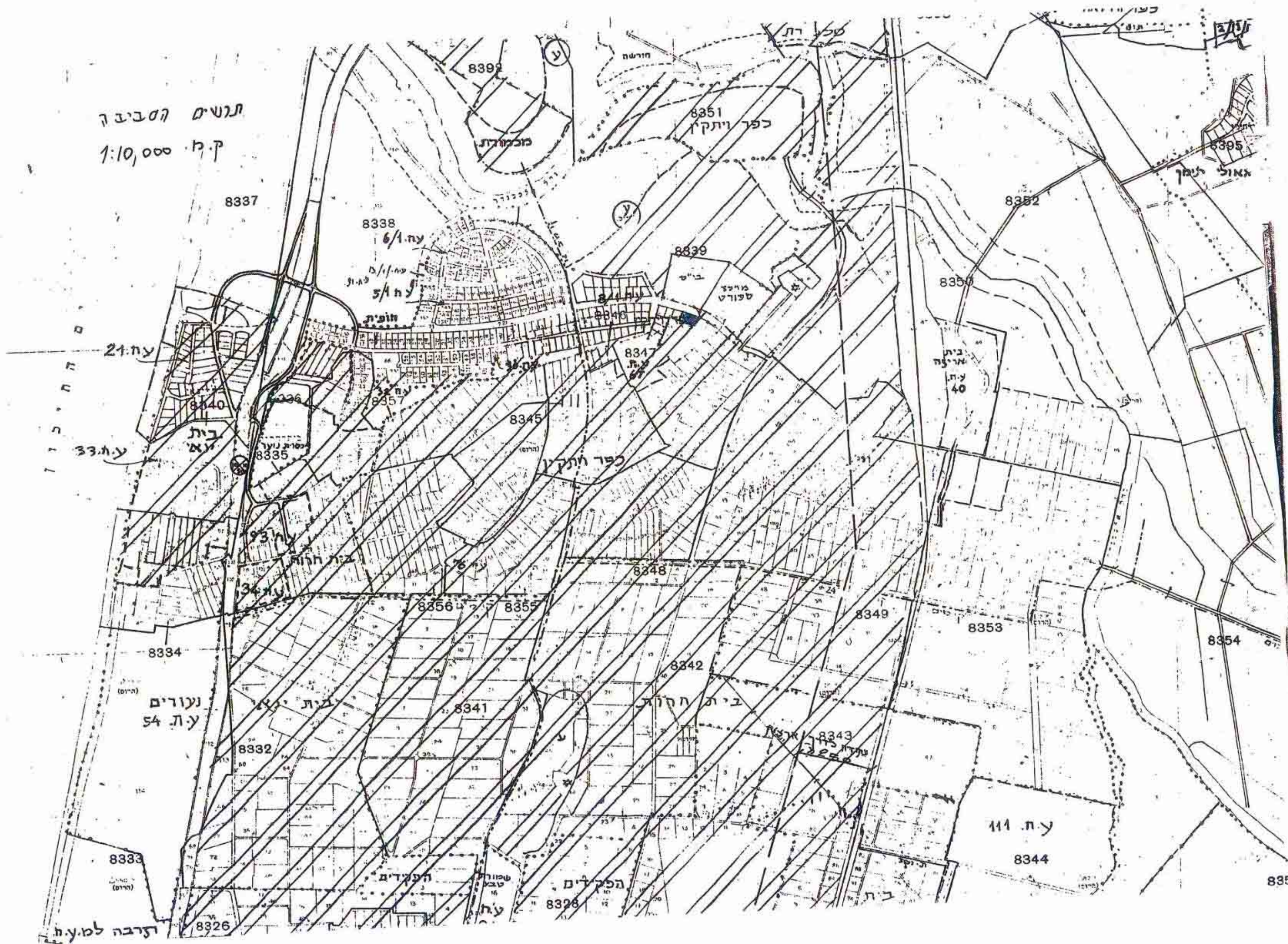
התכנית מעודכנת ליום 3-5-98

ועדה מקומית לתכנון ובניה
ע.מ.ס.ח.פ.ר.
11-07-2000
תק"מ מס' 11

ועדה מקומית לתכנון ובניה
ע.מ.ס.ח.פ.ר.
11-07-2000
תק"מ מס' 11

בני לייבוביץ
מדידת והנדסה-אימ

ועד מקומי
חופית



ת.ר.ש.ים הסביבה
ק.מ. 1:10,000

ועדה מקומית לתכנון ובניה
ע.מ.ס.ח.פ.ר.
06.07.1998
נתקבל

ועדה מקומית לתכנון ובניה
ע.מ.ס.ח.פ.ר.
06.07.1998
נתקבל

ת.ר.ש.ים הסביבה
ק.מ. 1:2500
ומצב קיים 5 פ.י. ע.ח. 8/1

ועדה מקומית לתכנון ובניה
ע.מ.ס.ח.פ.ר.
11-07-2000
תק"מ מס' 11