

משה מצבית

ק.ק. 1:250

מסב חוצע

קחוצ: המרכז

נפה: פתח תקוה

מקום: יהוד

גוש: 6727

חלקה: 219

משה מצבית

ק.ק. 1:250

מסב חוצע

קחוצ: המרכז

נפה: פתח תקוה

מקום: יהוד

גוש: 6727

חלקה: 219

מ"י 6142 יפנס צבא א"ל 6

נתחב"ל

2000 ח"ל 17

ועדה מקומית לבינוי

מבני יהוד

2 ח"ל 17
26727
חלקה 219

צ"מ ארבעת חלקות: $2/10004/4 + 9/6/3 + 865/3$
ה"ב 1240

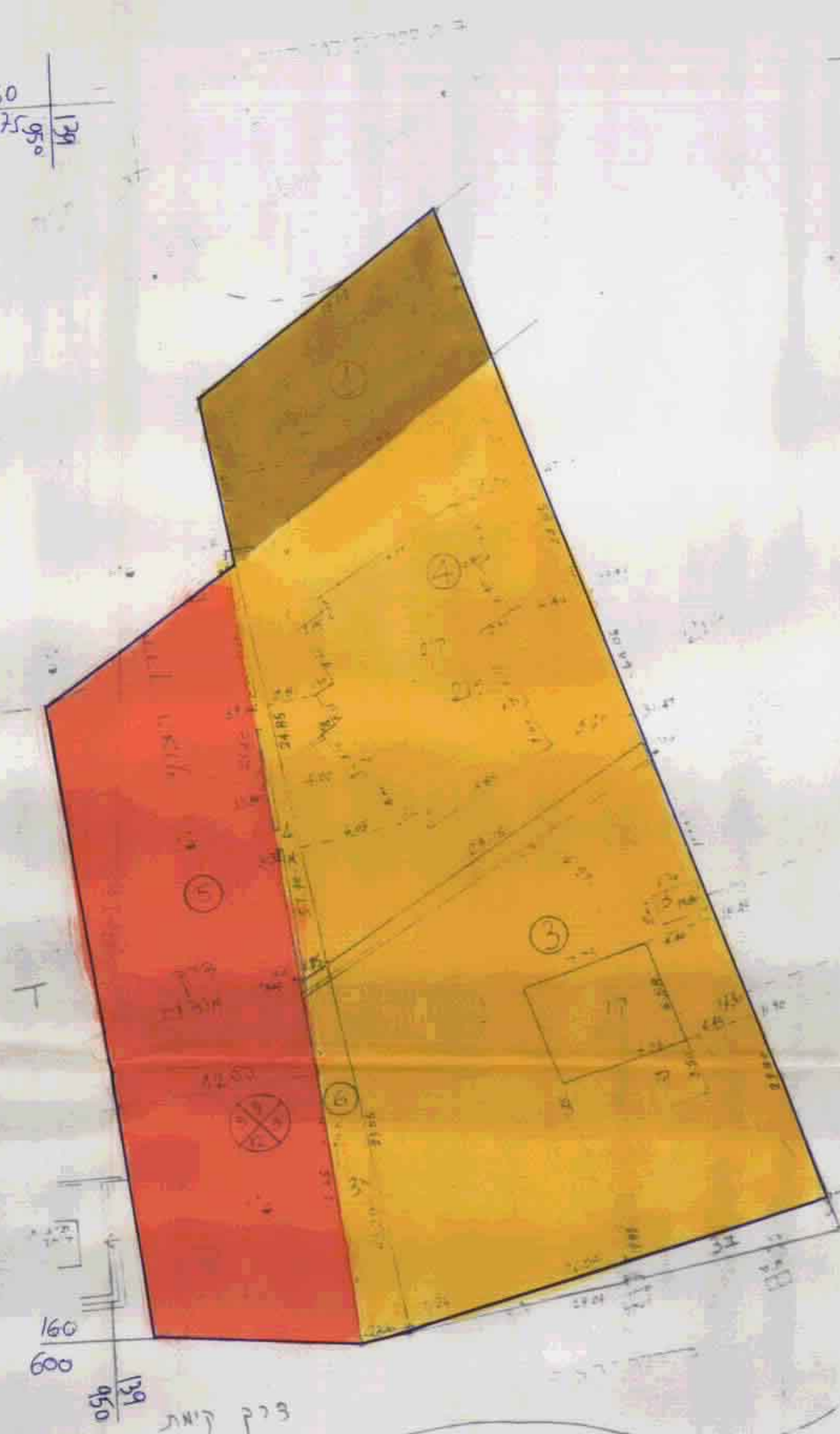
מאכלס: 1133
מקום: דרך
שטח: 0.69
סדר: 1905

מאכלס: 1133
מקום: דרך
שטח: 0.69
סדר: 1905

חוק התכנון והבניה תשכ"ח-1968
הוצעה והתקבלה תכנון והבניה
ת"ד 6142
תקופת כושרה מס' 10127
מיום 10-10-97

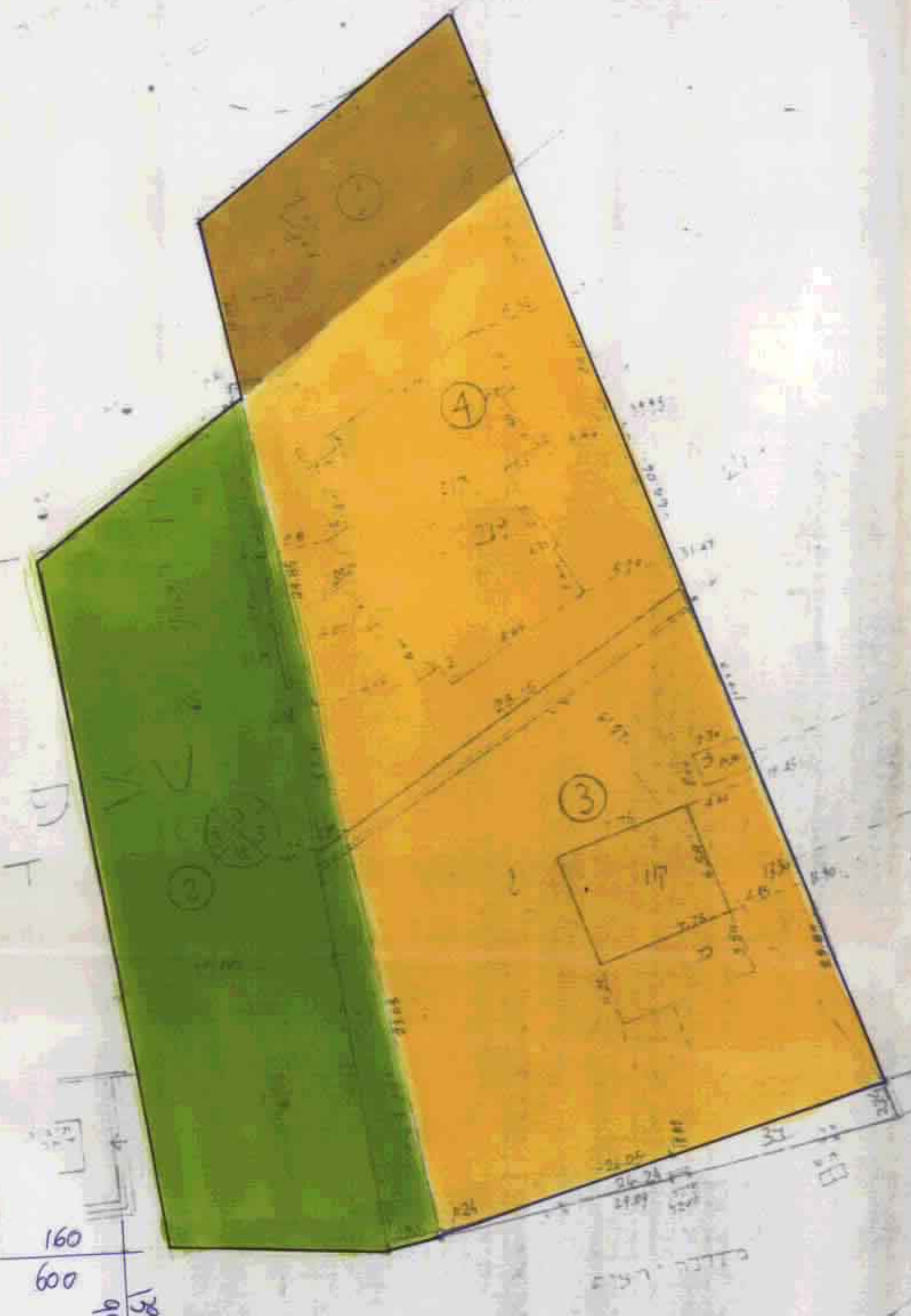
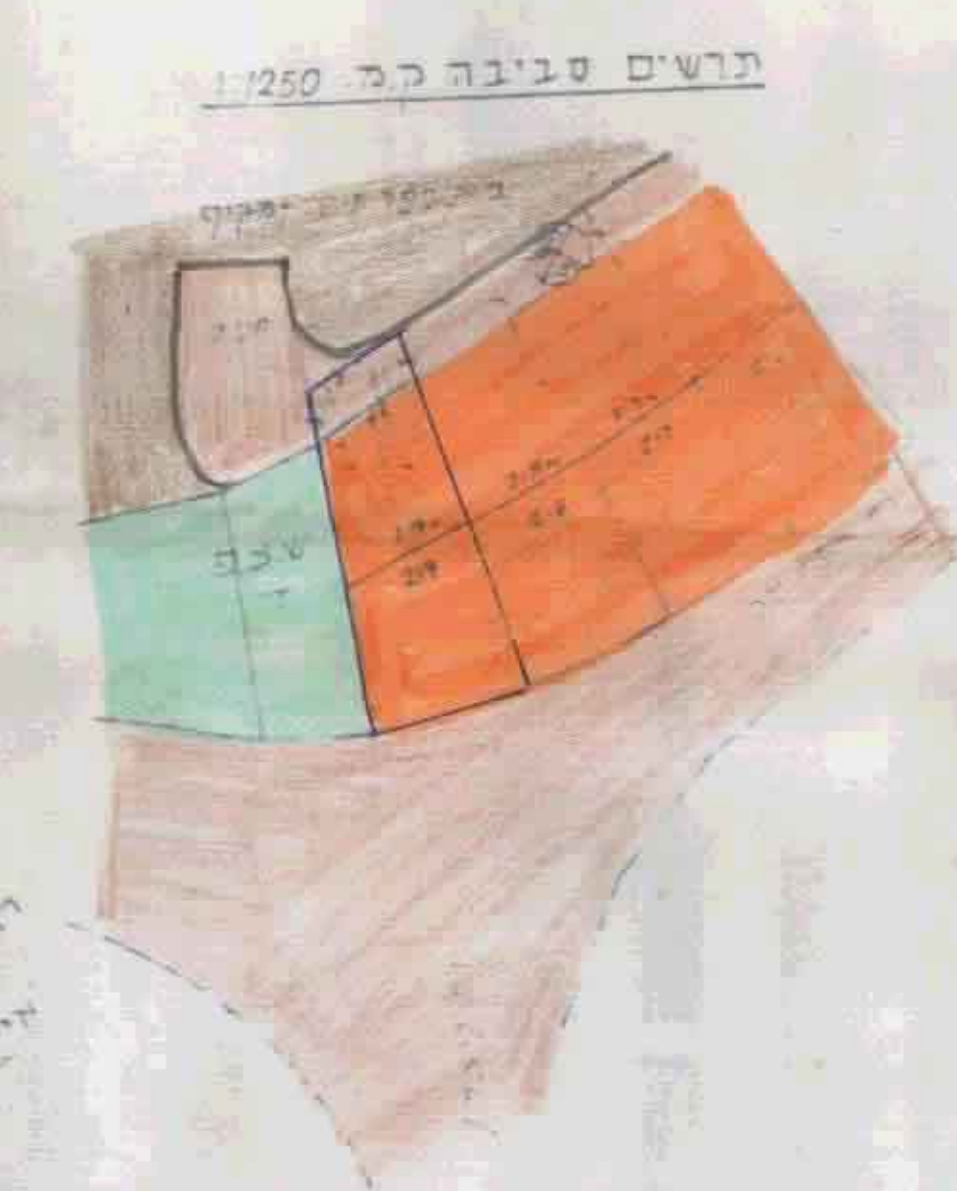
מאכלס: 1133
מקום: דרך
שטח: 0.69
סדר: 1905

רשות מחוזית
משרד המגורים
15.02.00



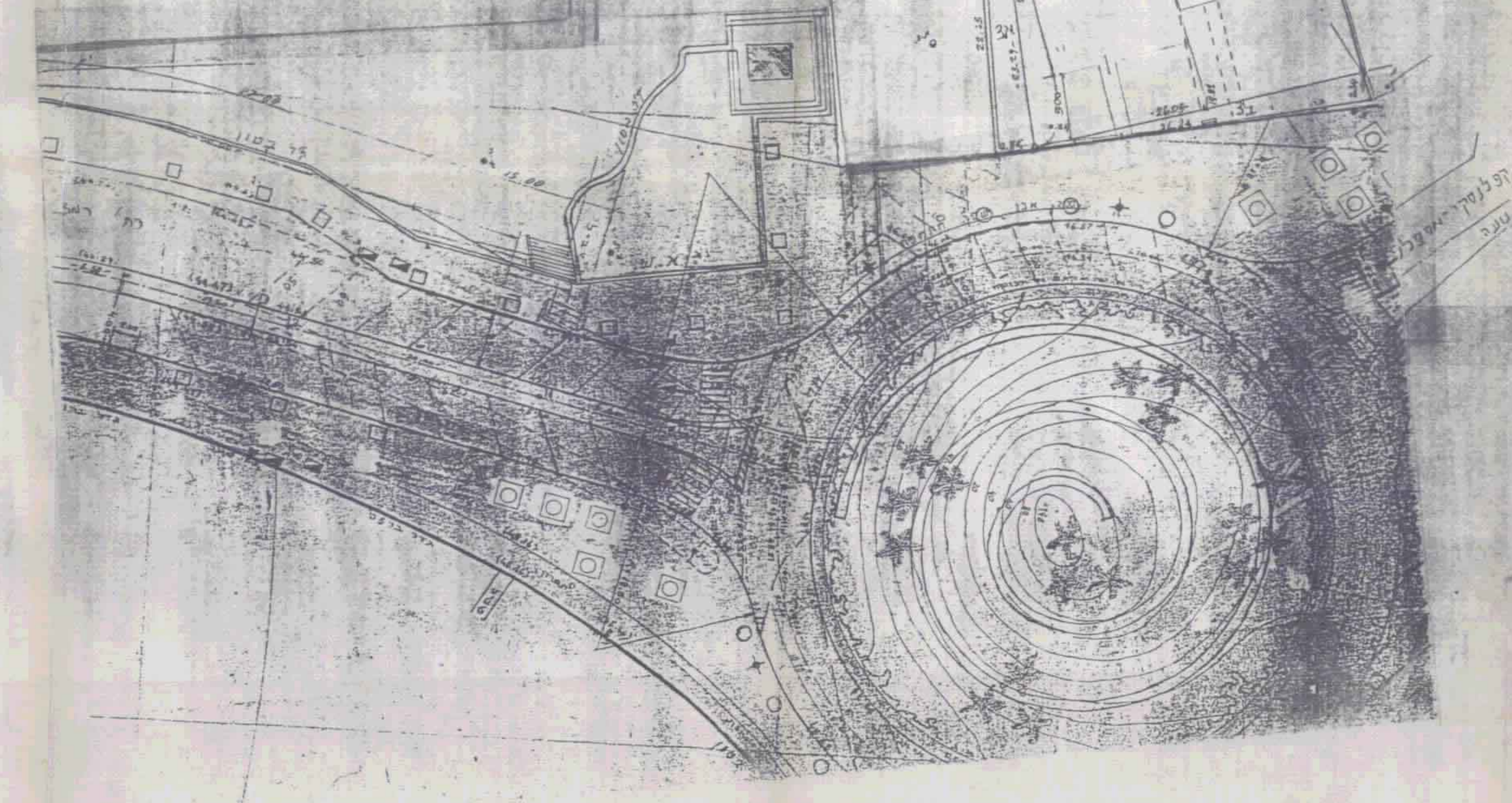
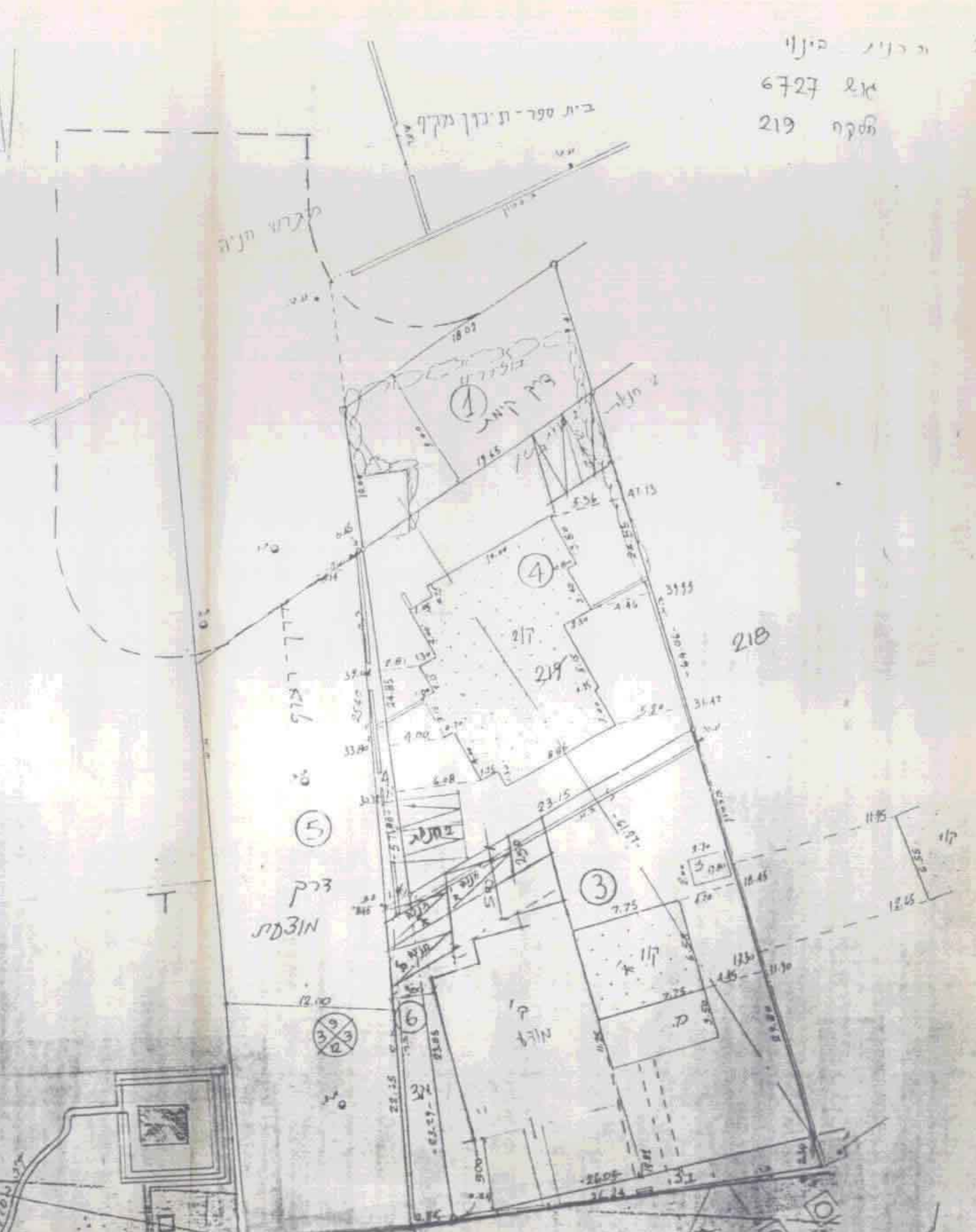
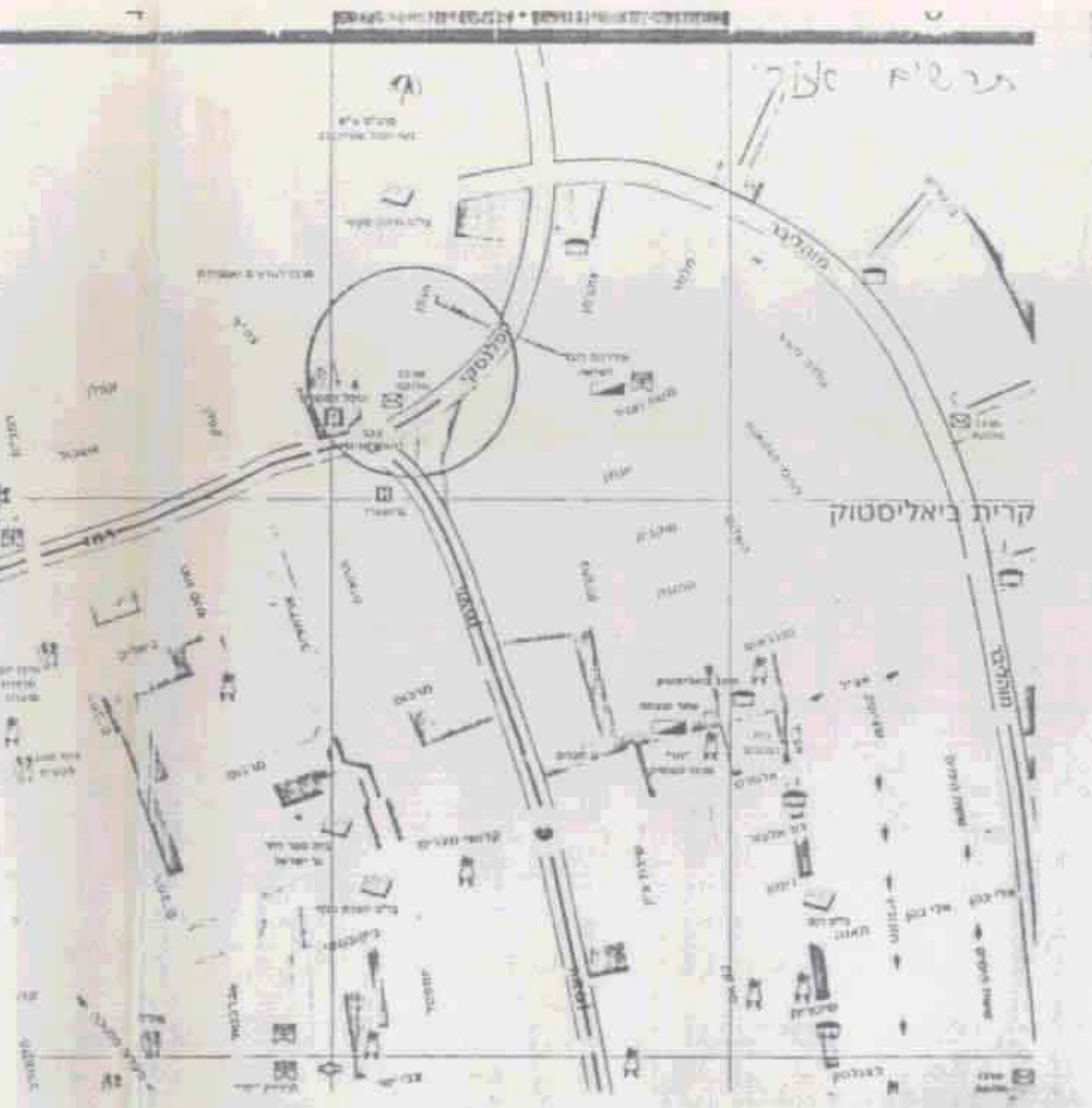
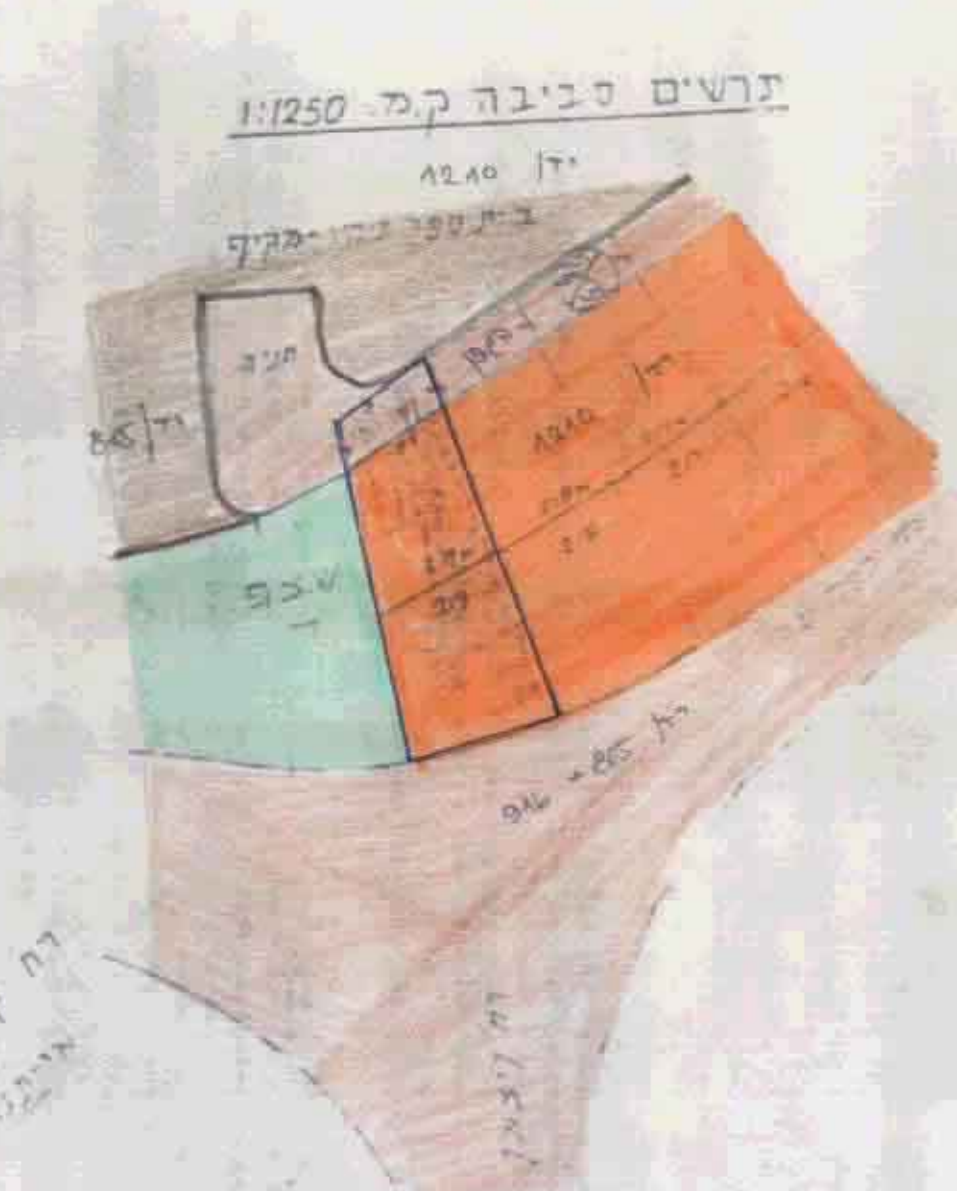
כבלת שטחים

סדר	שטח
1	0.169
3	0.633
4	0.500
5	0.325
6	78
הכ"ס	1.905



כבלת שטחים

סדר	שטח
1	0.169
3	0.633
4	0.500
2	0.603
הכ"ס	1.905



לא לצרכי רישום
נ. מועלם מודד מוסמך מ"ר 638
רחי דרך לוד 108 תיא סל 396248

לא לצרכי רישום
נ. מועלם מודד מוסמך מ"ר 638
רחי דרך לוד 108 תיא סל 396248

הערות:
1. כבלת שטח החברה מבוססת על תשריט חלוקה
מס' 1571 משנת 1957 אשר בתאריך 28.10.57
2. הדפוס לידד מבוססת על ת.מ. מס' 10127
3. ייתכן שינויים בעת דרישום החלוקה

הערות:
1. כבלת שטח החברה מבוססת על תשריט חלוקה
מס' 1571 משנת 1957 אשר בתאריך 28.10.57
2. הדפוס לידד מבוססת על ת.מ. מס' 10127
3. ייתכן שינויים בעת דרישום החלוקה