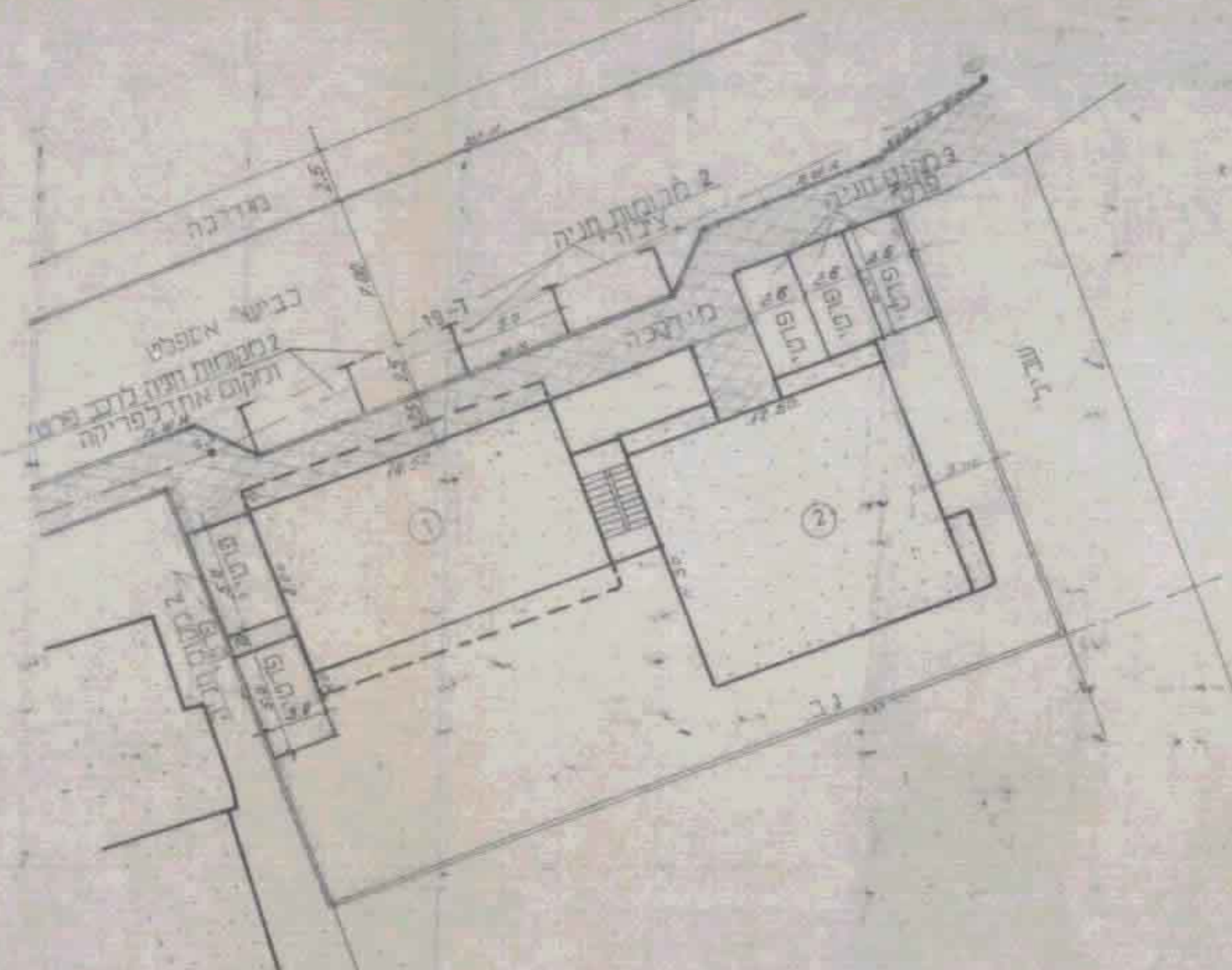


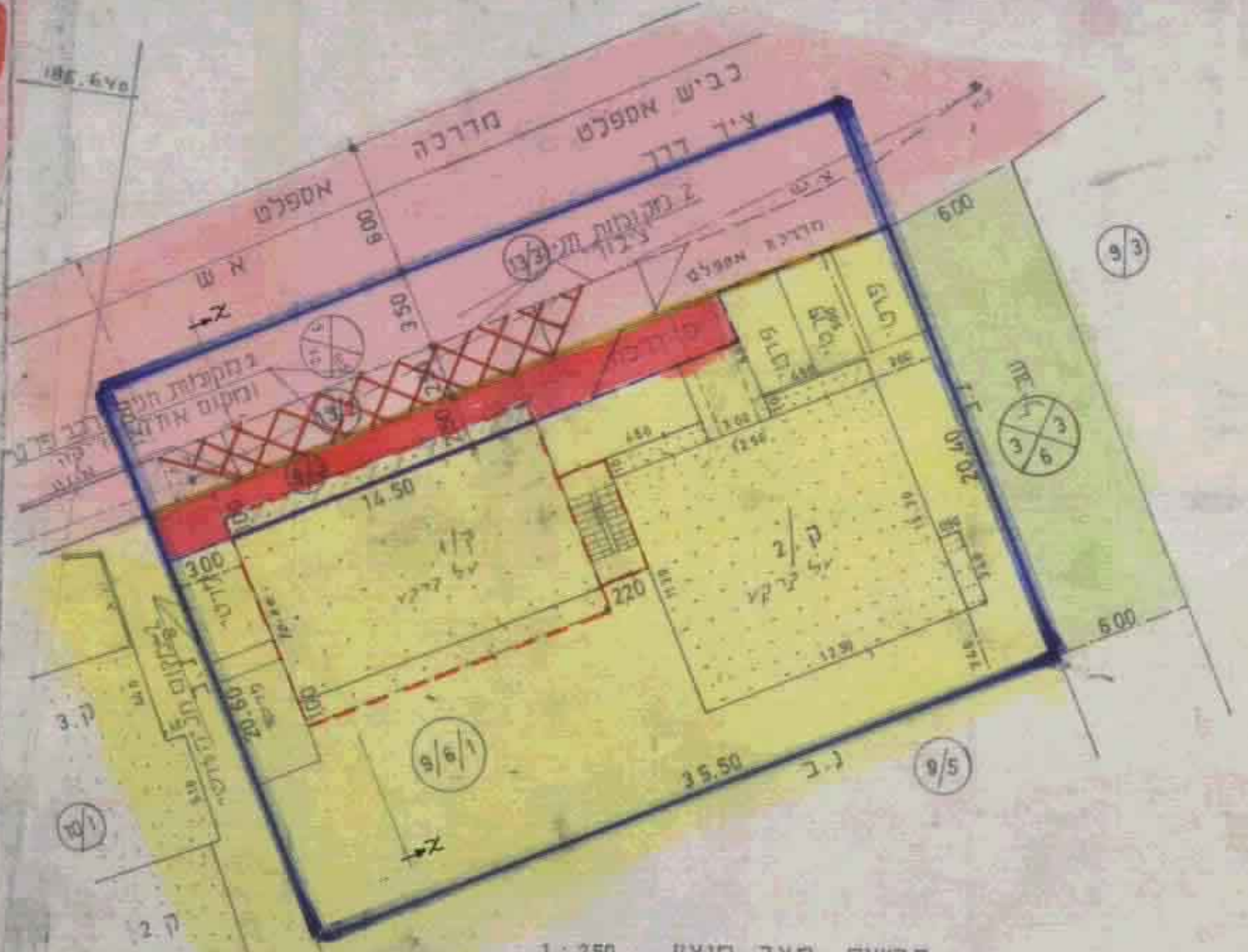
תכנית הסדרי חניה  
ק.מ. 1:250



שניווע הרקע	שטח ברוטו	מקום חניה חפשונית		מקום חניה אחד	מקום חניה פרטי	מקום חניה אחד	מקום חניה פרטי	מקום חניה פרטי
		מקום	מקום					
1. חנות קומת קרקע	116	116	3.8	לכל 500 מ"ר	116	3.8	116	3.8
2. חנויות קומה א' וקומה ב'	145	13		לכל 500 מ"ר	13		13	
3. חנויות קומה ג' וקומה ד'	141,25	13		לכל 500 מ"ר	13		13	
סה"כ	141,25	13			13		13	

משרד המרחב והתכנון  
מ"ב תל אביב  
33438

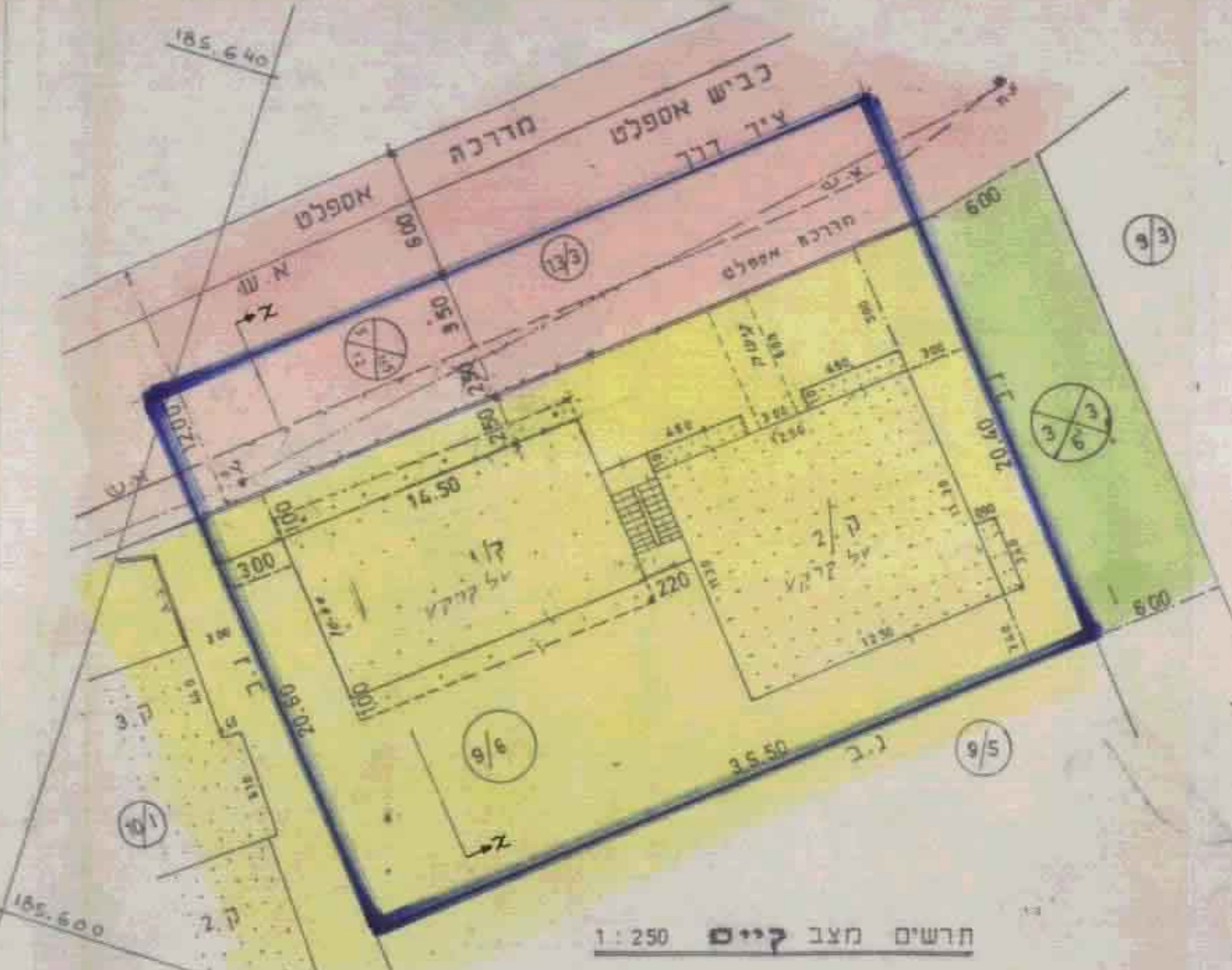
הערה:  
התכנית נעשתה לפי התקנות לתוכניות חניה התשנ"ג - 1993  
ב-2 תוכניות חניה ציבורי, ב-13 תוכניות חניה פרטי, ל-146 מקומות חניה  
תפעולית.



תרשים מצב מוצע 1:250

טבלת שטחים מצב מוצע

מס' יעוד	שטח מ"ר
9/6/11	646
9/א	69
13/2	44
13/3	145
סה"כ	927



תרשים מצב קיים 1:250

טבלת שטחים מצב קיים

מס' יעוד	שטח מ"ר
9/6	715
13/3	212
סה"כ	927

מרחב תכנון מקומי אל טיבה  
תכנית שני מתאר טב / 2625  
תקון לתכנית טב / 2130

משרד המרחב והתכנון  
מ"ב תל אביב  
33438

מחוז  
נפה  
עיר  
גוש  
חלקה  
מגרש  
יזום  
הבעל  
מחבר

המרכז  
השרון  
טייבה  
7848  
9/9  
9/6

דפ" איון אריכל  
איט"ן ס. חגי' יחיאל  
מ.ס. 100612-2  
טייבה-טל 09992164

התוכנית נעשתה לפי התקנות לתוכניות חניה התשנ"ג - 1993  
ב-2 תוכניות חניה ציבורי, ב-13 תוכניות חניה פרטי, ל-146 מקומות חניה  
תפעולית.

שטח חתוכית  
ק.מ.  
מקרא  
גבול תכנון  
מעדים  
בניה קיימת  
קונטור מוצע  
חדיג מסודרת  
דרך קיימת  
חניה ציבורית

1:250

12.98

משרד המרחב והתכנון  
מ"ב תל אביב  
33438

משרד המרחב והתכנון  
מ"ב תל אביב  
33438

התכנית נעשתה לפי התקנות לתוכניות חניה התשנ"ג - 1993  
ב-2 תוכניות חניה ציבורי, ב-13 תוכניות חניה פרטי, ל-146 מקומות חניה  
תפעולית.