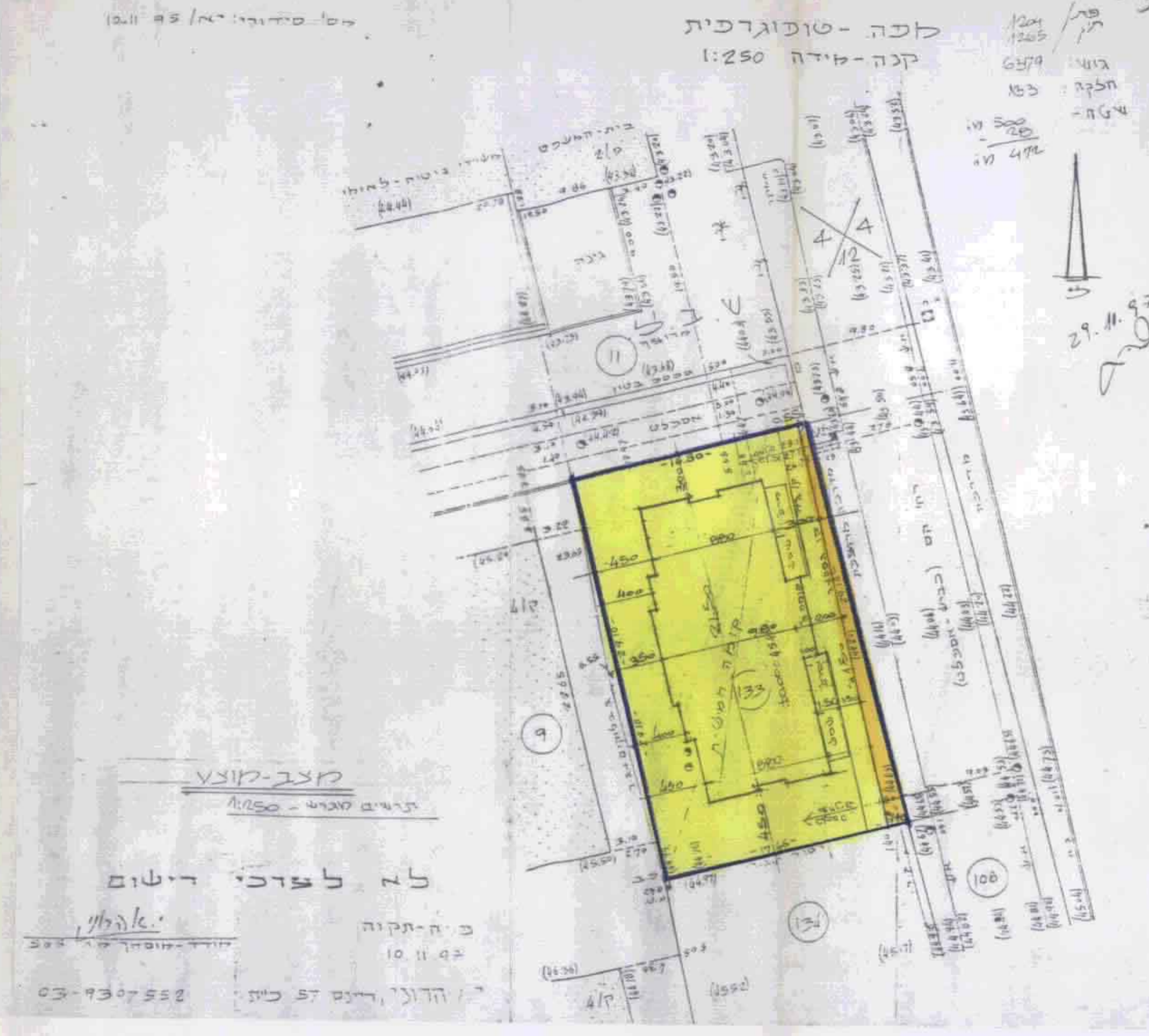
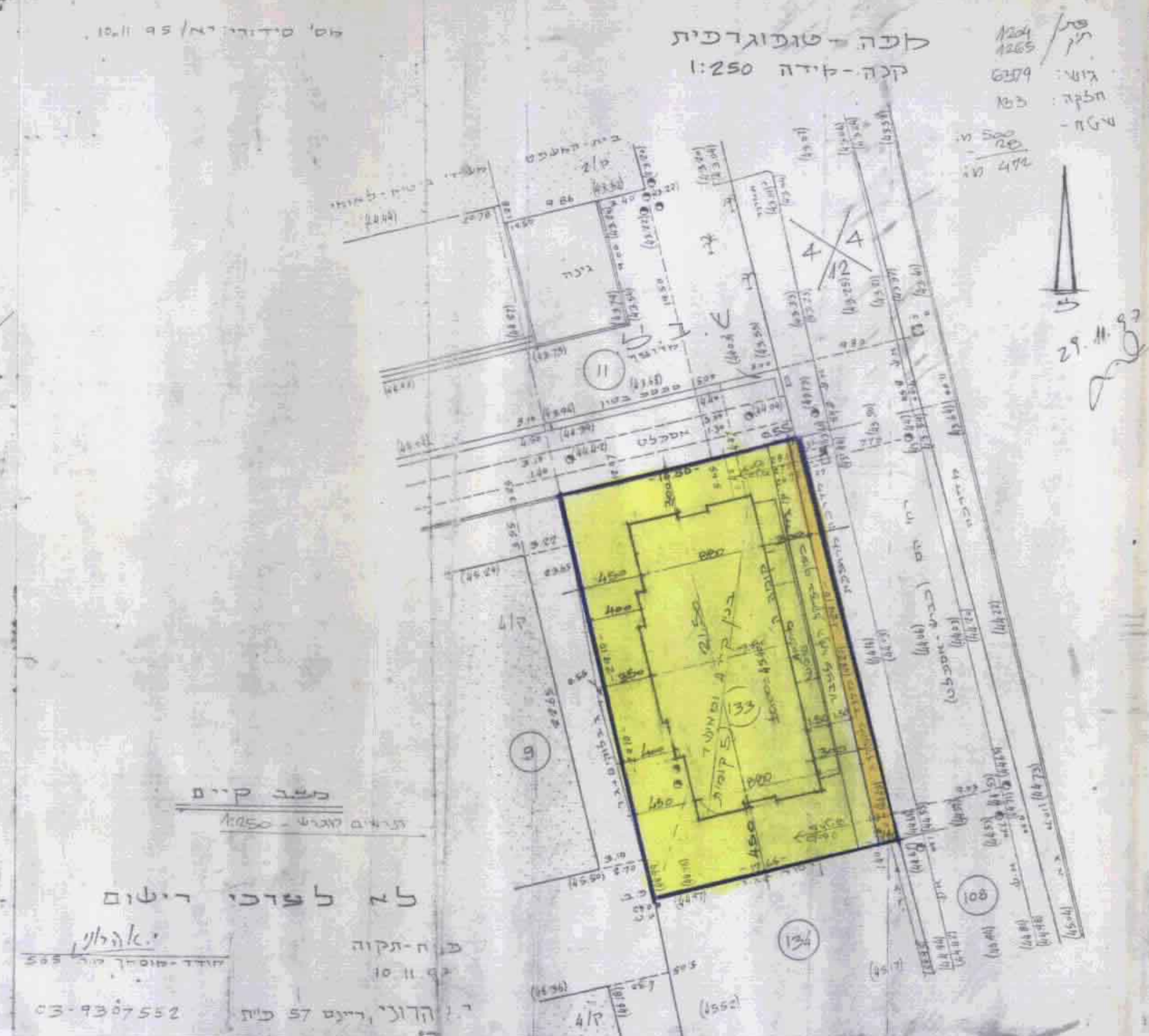


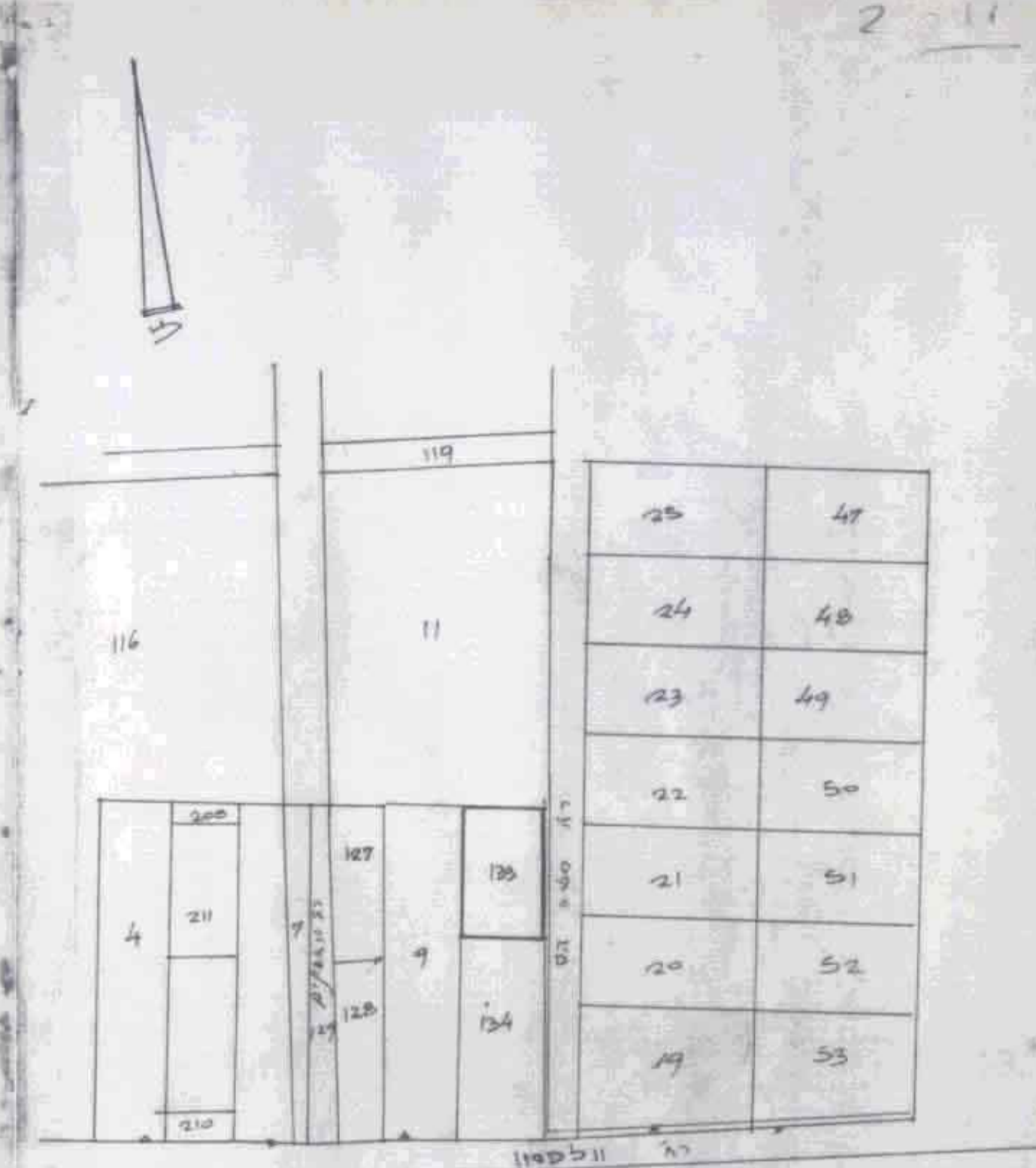
תוכנית קומה חמישית
קנה"מ 1:100



מצב קומות
צגים קומות - 1:250
לפי צדדכי היסוס
כ"ה תקוה
10.11.95
הודו-מוסר 575 כ"ת
03-9307552



מצב קיים
צגים קומות - 1:250
לפי צדדכי היסוס
כ"ה תקוה
10.11.95
הודו-מוסר 575 כ"ת
03-9307552



צגים קומות - 1:250

מחול סרכו

מרחב תכנון מקומי פתח-תקוה
תכנית פתח/מק/ 41/210
שינוי לחכנית מתאר מס' פת/2000, פת/1204,
ולתכנית פת/במ/14/2000

נפה: פתח-תקוה
ע"ר: פתח-תקוה
נוש: 6379
חלקות: 133
שטח התוכנית: 500 מ"ר

בעכי הקרקע: מיוצגים ע"י ע"ד שמואל צברי
טכ: 03-9316524

היוזמים: א.ח. מאיה בע"מ - טכ: 03-9248674
ע"י אברהם מאיה ת.ו 389546-3

המתכנן: יהודה וטכ שמאי-מהנדסים,
פרידה שמעוני - אדרכנית,
רח' סנדר חוד 6, טכ: 03-912221

מקרא

- גבולות התכנית:
- אזור מגורים ג'
- דרך קיימת:
- דרך חדשה:
- מבנה להריסה:

המתכנן: יהודה שמאי שרת (הודו בע"מ)
ת.פ. 8-727-51
יהודה שמאי שרת מהנדס
סניף שערות, מנהל
סניף חוד 6, מ"ת 49311, 03-921221

א.ח. מאיה בע"מ
רח' דהנהקים 4 מחלקת
טל: 03-9334674, 03-9334699