

עיריית רחובות
 מתכננת עירונית
 יו"ר: ג'ני חפיר
 מנהל: אריאל גולומב
 מנהל: אריאל גולומב
 מנהל: אריאל גולומב

ב"י רח/מק/2004/4
 רחובות 4/2004/4
 7

מרחב תכנון מקומי רחובות
תכנית שינוי מתאר מסי רח/מק/4/2004
שינוי לתכנית רח/מק/1/2004 ורח' 2004

אחוד וחלוקה בהסמכת הבעלים
 מרח' : המר כ"ז
 נפה : רחובות
 עיר : רחובות
 גוש : 3654
 חלקות : 25.29.28 : חלק מחלקות 25.3
 מקום : רחובות, איזור התעשייה בין דרך יבנה ומסילת הברזל
 היוזם ומגיש התכנית : בניני מ.י. גינדי הנדסה ופיתוח בע"מ, תל-דר נכסים והשקעות (1992) בע"מ
 בעלי הקרקע : בניני מ.י. גינדי הנדסה ופיתוח בע"מ, תל-דר נכסים והשקעות (1992) בע"מ
 עורך התכנית : גולומב בר-טור אדריכלים
 שטח התכנית : 47.671 ד'
 קנה מידה : 1 : 1000

- גבול תחום
- דרך קיימת או פוטנציאלית
- דרך חדשה
- דרך לכביש
- איזור תעשייה ומלאכה
- איזור תעשייה ומלאכה ומסור
- מחציתים חדשים
- שטח ציבורי פתוח
- שטח פרטי פתוח
- מחציתים ברוט
- שטח חקלאי
- שטח ציבורי
- מס הרוך
- ס.מ.ק.
- רחוב הרוך
- מספר חלוקה לפי גוש 53
- מספר מישור ארעי 102

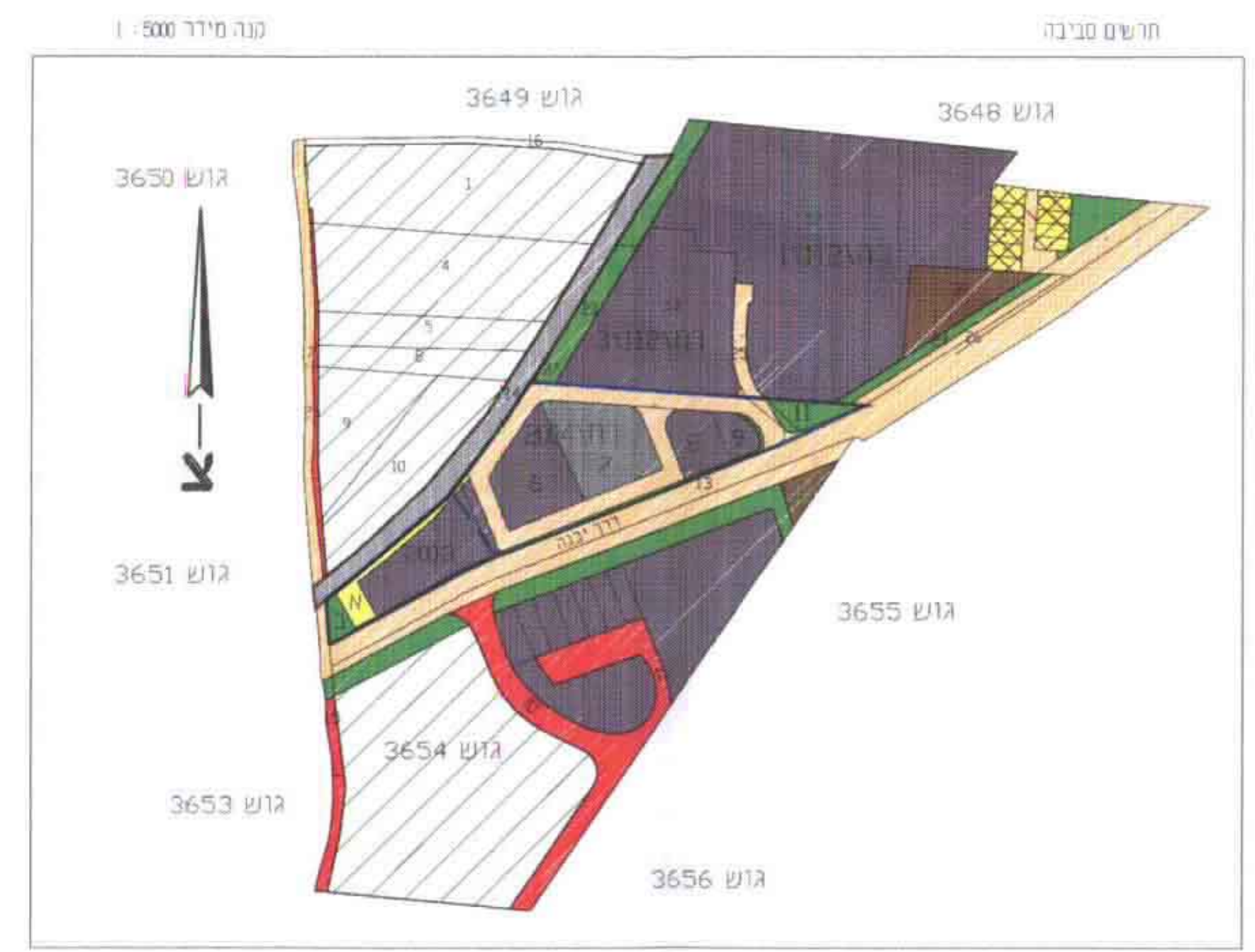
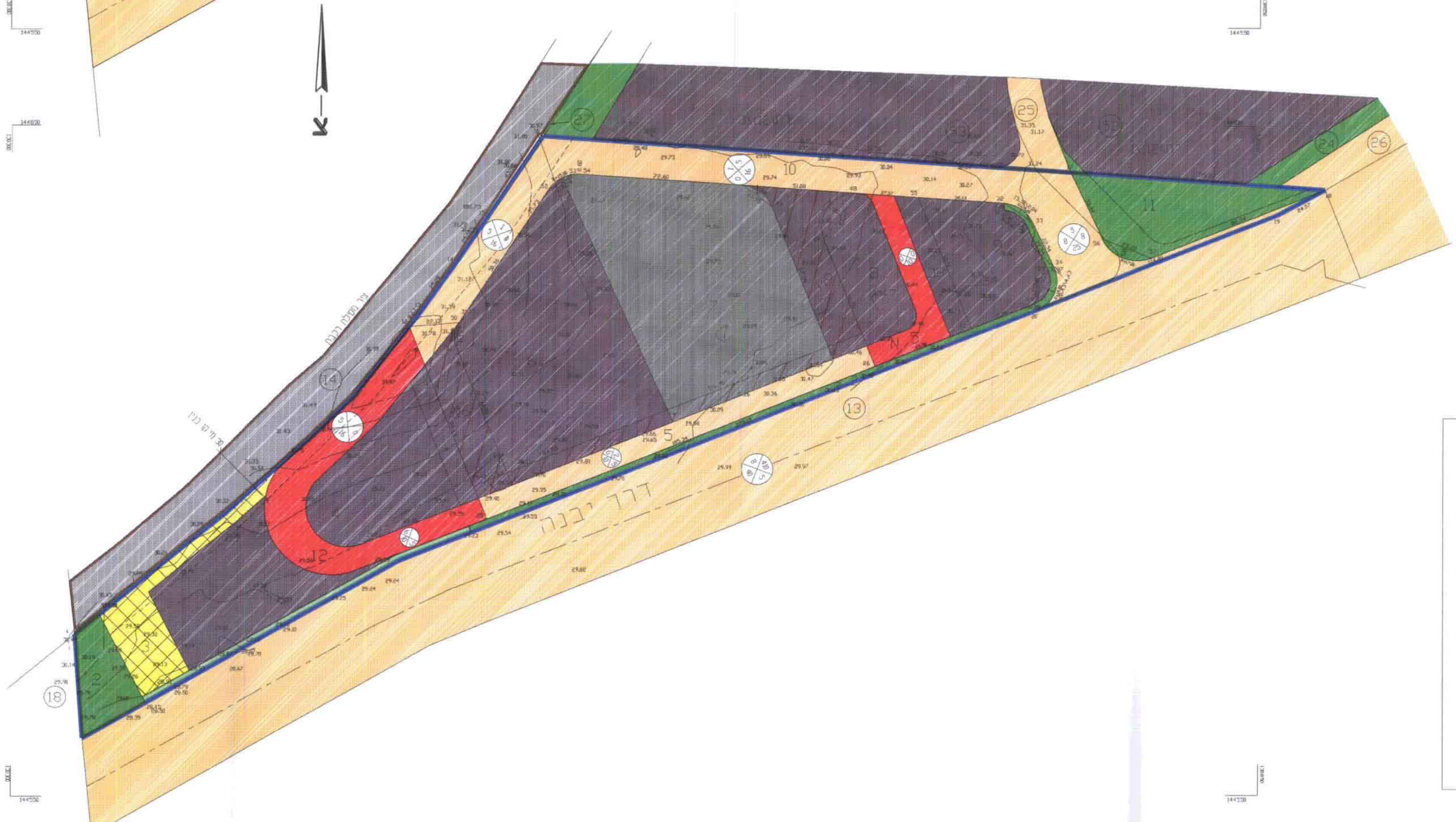
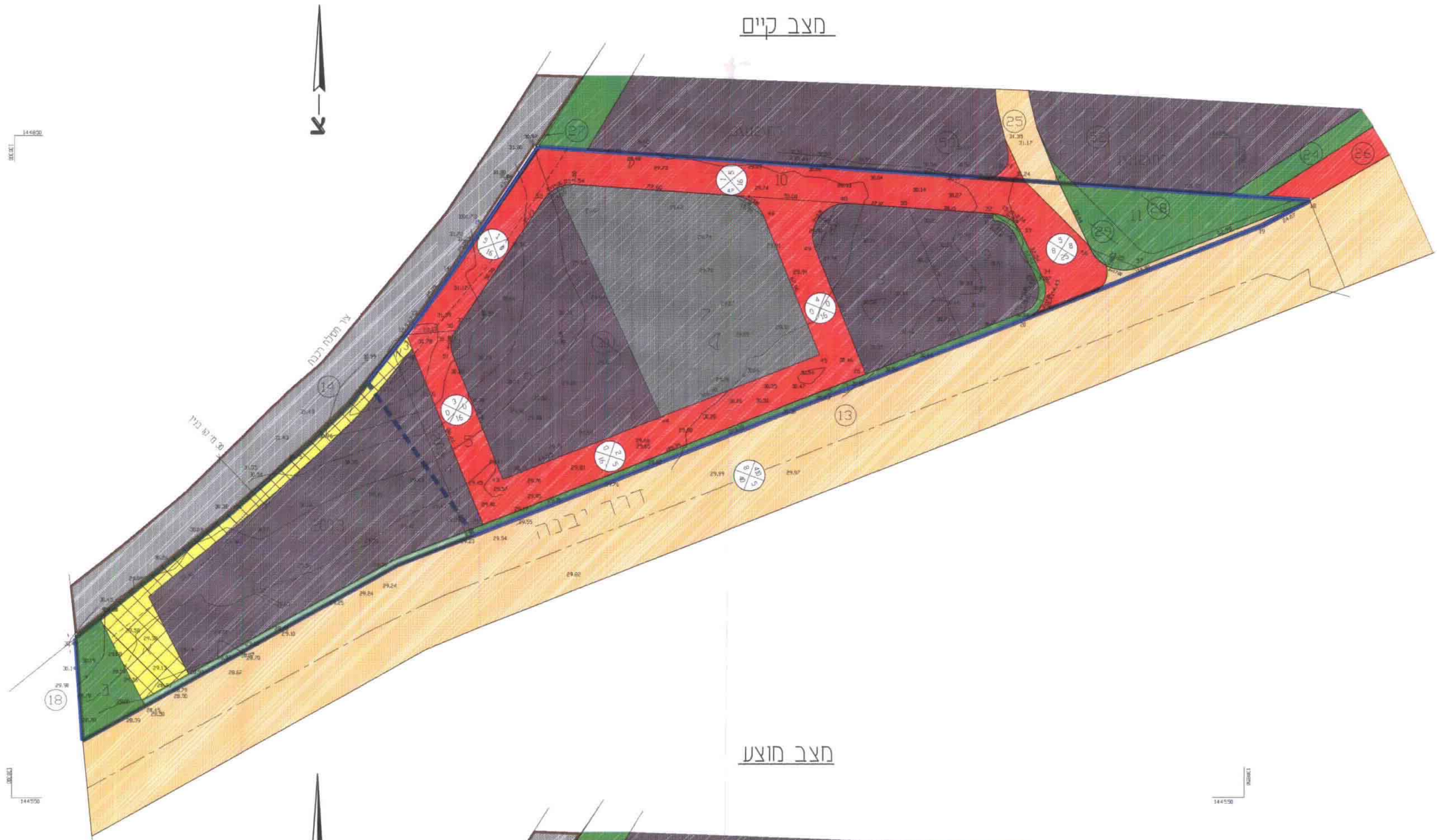
אחוד

מספר החלקה	שטח	מספר חלקות	הערות
28	1.524	28	
29	1.311	29	
30	44.836	30	
1	47.671	1	

חלוקה

מספר החלקה	שטח	מספר חלקות	הערות
2	2.467	2	מס' 53
3	1.356	3	מס' 53
4	6.370	4	מס' 53
5	1.652	5	מס' 53
6	0.981	6	מס' 53
7	5.532	7	מס' 53
8	1.114	8	מס' 53
9	7.100	9	מס' 53
10	1.299	10	מס' 53
11	1.419	11	מס' 53
12	0.653	12	מס' 53
13	2.229	13	מס' 53
14	2.936	14	מס' 53
15	2.391	15	מס' 53
16	2.871	16	מס' 53
17	47.671	17	מס' 53

שטח	מס' 53	מס' 102	הערות
20,716	20,716	20,716	השטח המיועד לתעשייה ומלאכה
7,100	7,100	7,100	השטח המיועד למלאכה ומסור
1,356	1,356	1,356	מחציתים חדשים
4,858	4,858	4,858	שטח פרטי פתוח
13,641	13,641	13,641	שטח ציבורי פתוח
47,671	47,671	47,671	שטח הכולל



תאריך: 26/10/00
 חתימת היוזם: *בניני מ.י. גינדי*
 חתימת המתכנן: *גולומב בר-טור*
 חתימת בעל הקרקע: *בניני מ.י. גינדי*