

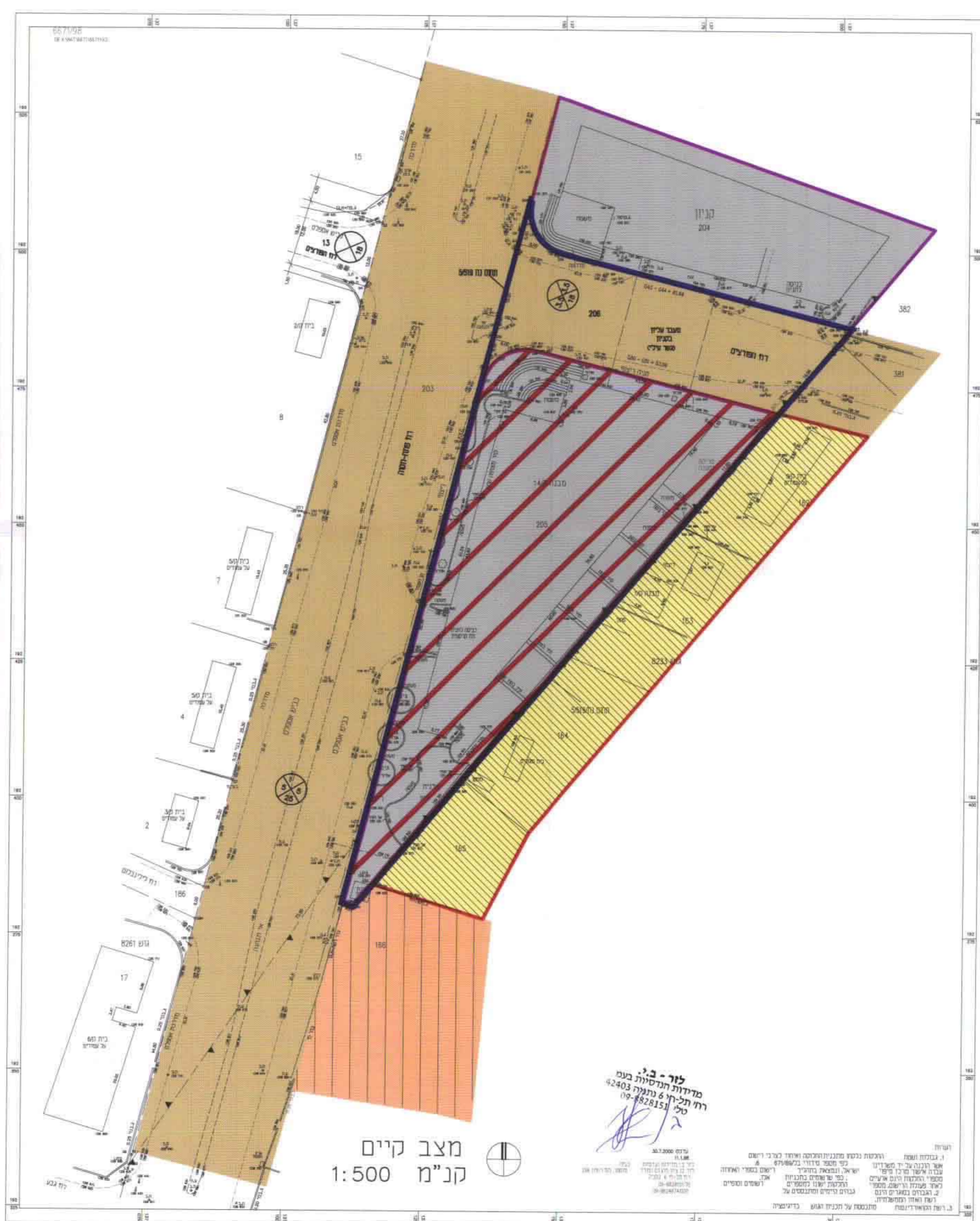
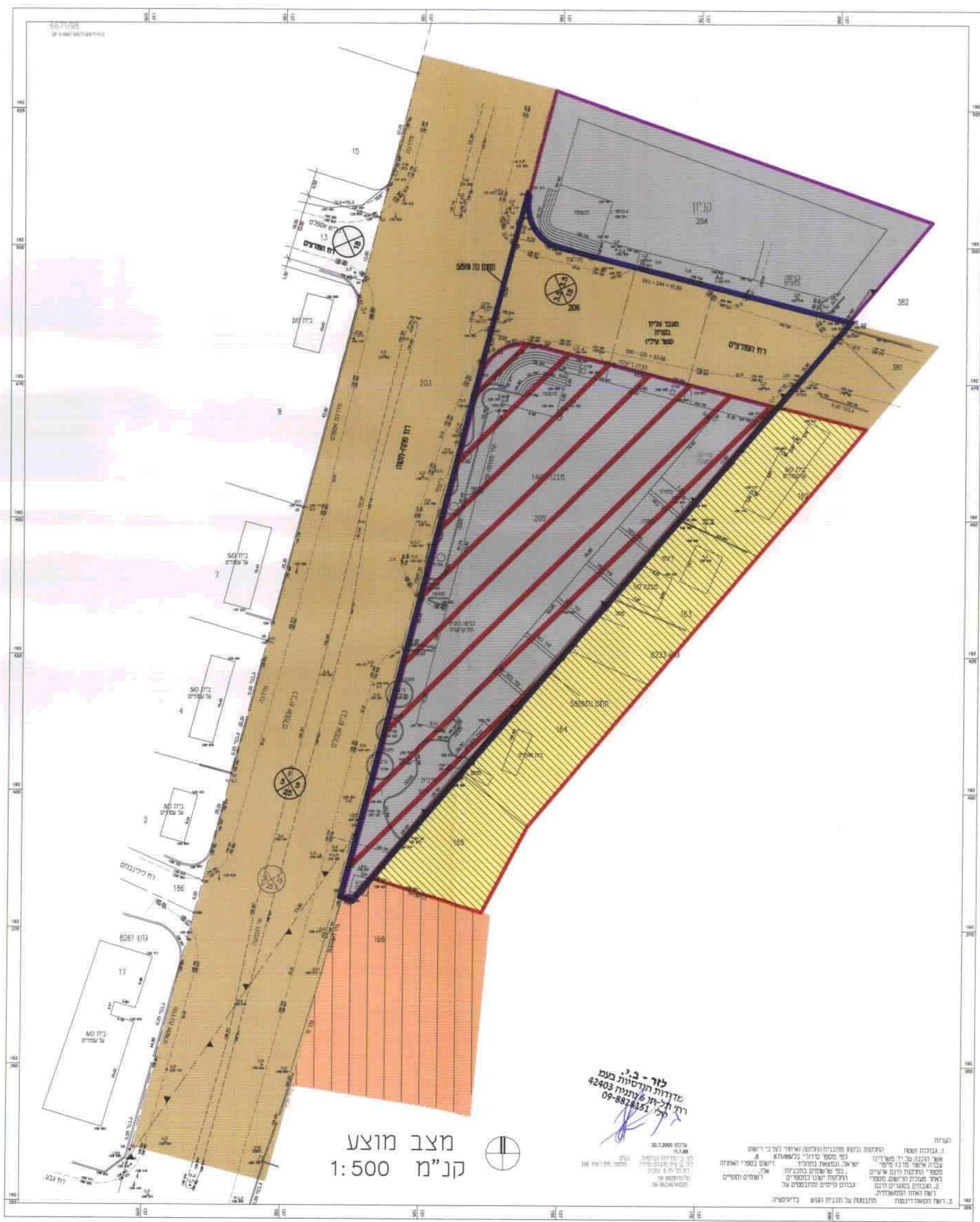
מרחב תכנון מקומי נתניה  
 לתכנית מפורטת מס' נת/5/19/5  
 שינוי לתכניות נת/7/400-1 ונת/100/ש-1,  
 ולתכניות נת/1/519, נת/2/519, נת/3/519

מחוד : המרכז  
 נפה : שרון  
 עיר : נתניה  
 גוש : 8265  
 חלקות : 206,205

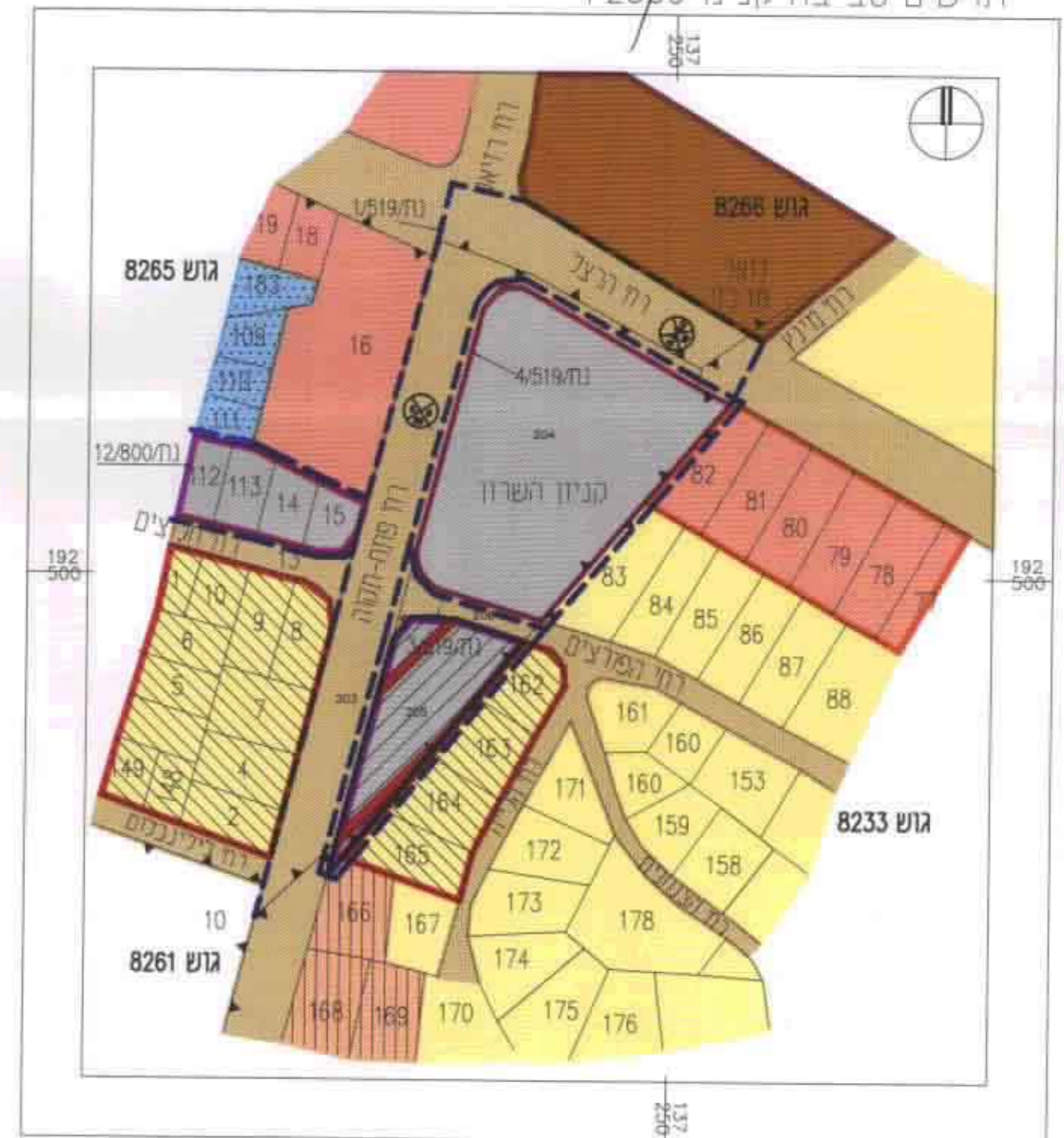
היוזם ומגיש התכנית: אל-קנית פתוח בע"מ  
 בעל הקרקע: אל-קנית פתוח בע"מ  
 המתכנן: יסקי ושות' אדריכלים ומתכנני ערים:  
 איסקי, יסיון, ייסקי  
 רח' מיטב 6 ת"א טל: 03-5681515  
 3.981 ד'

משרד הבנייה והתכנון  
 מינהל מחוז מרכז-המלכה  
 23-08-2000  
 ת.ק.ב.י.  
 קנה מידה 1:500  
 תרשים סביבה קני"מ 1:2500

משרד הבנייה והתכנון מחוז המרכז  
 מינהל מחוז מרכז-המלכה  
 ת.ק.ב.י.  
 ת.ק.ב.י.



- מקרא:**
- גבול תכנית תמפה
  - גבול תכנית
  - גבול גוש
  - מספר חלקה
  - אזור מסחרי מיוחד ודירור מזגן
  - אזור מסחרי מיוחד
  - אזור מסחרי 2
  - אזור מסחרי 4
  - אזור מגורים ב'
  - אזור מגורים ה'
  - אזור מגורים י'
  - דרך קיימת / מאושרת
  - שטח למבנה ציבורי
  - אזור מסחרי 5
  - מס' הדרך
  - קו בנין
  - רוחב הדרך



טבלת שטחים			
יעוד	חסתחקה	שטח במ"ר	% מהשטח שטח התכנית
אזור מסחרי מיוחד ודירור מזגן	205	2921	73.37%
סה"כ אזור מסחרי מיוחד ודירור מזגן		2921	
דרך קיימת / מאושרת	206	1060	26.63%
סה"כ דרך קיימת / מאושרת		1060	
סה"כ שטח התוכנית		3981	100%

חתימת המתכנן: יסקי ושות' אדריכלים ומתכנני ערים, איסקי, יסיון, ייסקי

חתימת היוזם: אל-קנית פתוח בע"מ

חתימת בעל הקרקע: אל-קנית פתוח בע"מ

חתימת ועדה מקומית: [Blank]

חתימת ועדה מחוזית: [Blank]

תאריך עדכון: 31.7.00