

עיריית רחובות
 תחש"ה 1965
 מחוז: המרכז
 נפה: 8
 עיר: רחובות
נתקבל
 תכנית מתארית מס. רח/מק/ו107/77

"בית החדושת לקרח - ערסון התכנית"
 שינוי לתכנית רח/ו107/77

שטח התכנית: 6460 מ"ר
 יזמי התכנית: קדמת הרחובות בע"מ
 בעל הקרקע: קדמת הרחובות בע"מ, יצחק כהן, עיריית רחובות
 עורך התכנית: ישראל ברלב - אדריכלים
 רח' המלכים 42 רמת השרון טל. 03-5493203
 גוש 3697 חלקות: 72,73,74,75 חלקי חלקות: 86, 305
 גוש 3698 חלק מחלקה 8:
 קמ. 1000 : 1 (בינוי - קמ. 500 : 1)
 תאריך: מרץ 2000

ועדה מקומית רחובות
 אישור תכנית מס' 107/77
 הועדה המקומית החליטה לאשר את התכנית
 בישיבה מס' 442 מיום 11.12.2000
 תוקף התכנית: 5 שנים

משרד הפנים
 ת"מ מס' 107/77
 2000-10-5
 נתקבל



תכנית הסביבה קמ. 1:10000

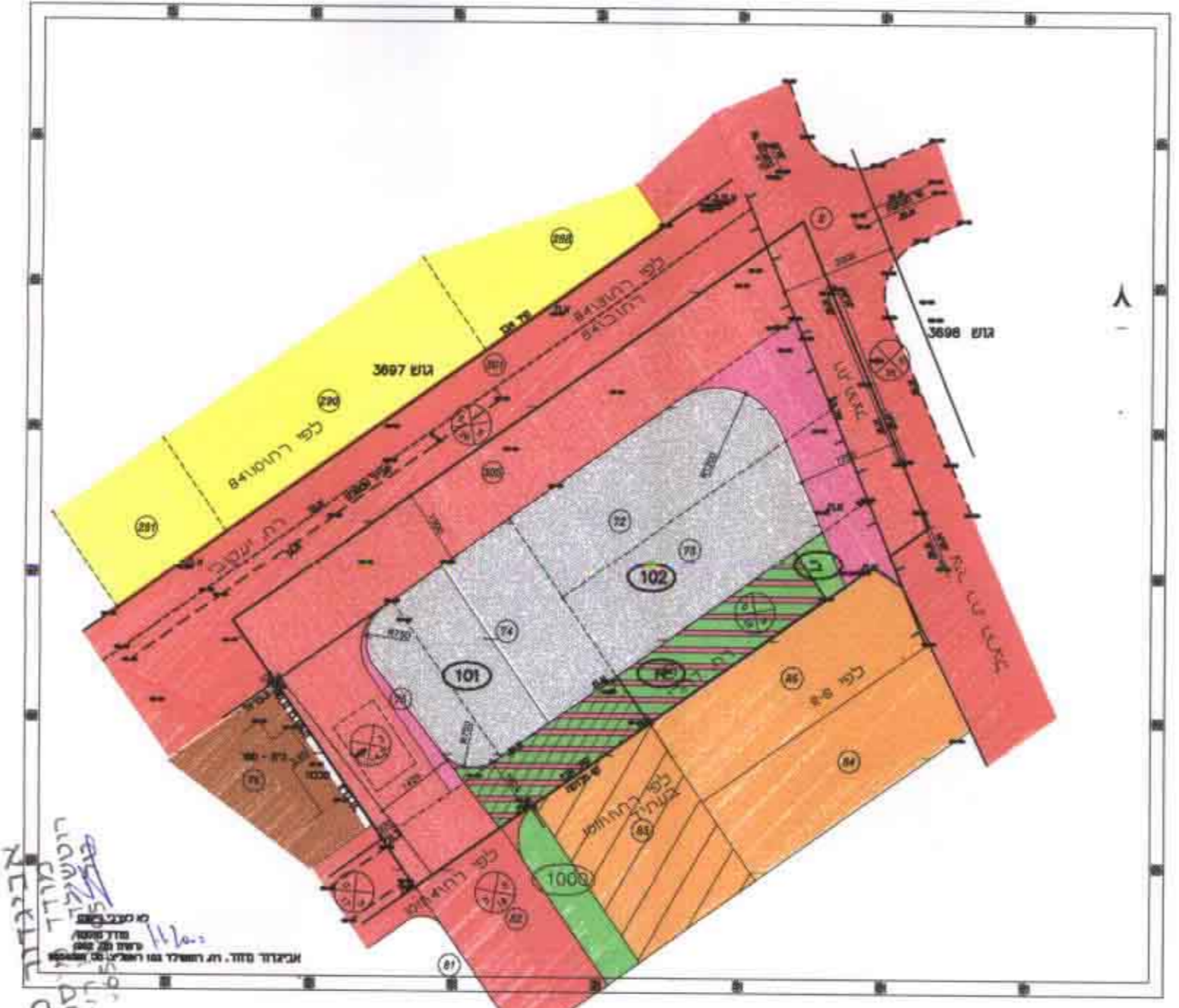
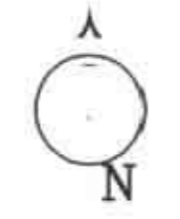
טבלת יעדי השטחים ותואמת לתב"ע רח/ו107/77

סוג	שטח	סך	שטח	סך
ייעוד	מס	מס	שטח	סך
השטח	חדש	בסך	שטח	סך
שטח	זמ	603	שטח	סך
מסחרי מיוחד	102	1887	מסחרי	2990
דרך משולבת	N	710	דרך	710
שטח	ב	48	שטח	48
דרכים ובישים	8	463	דרכים	463
סך		100	סך	6460

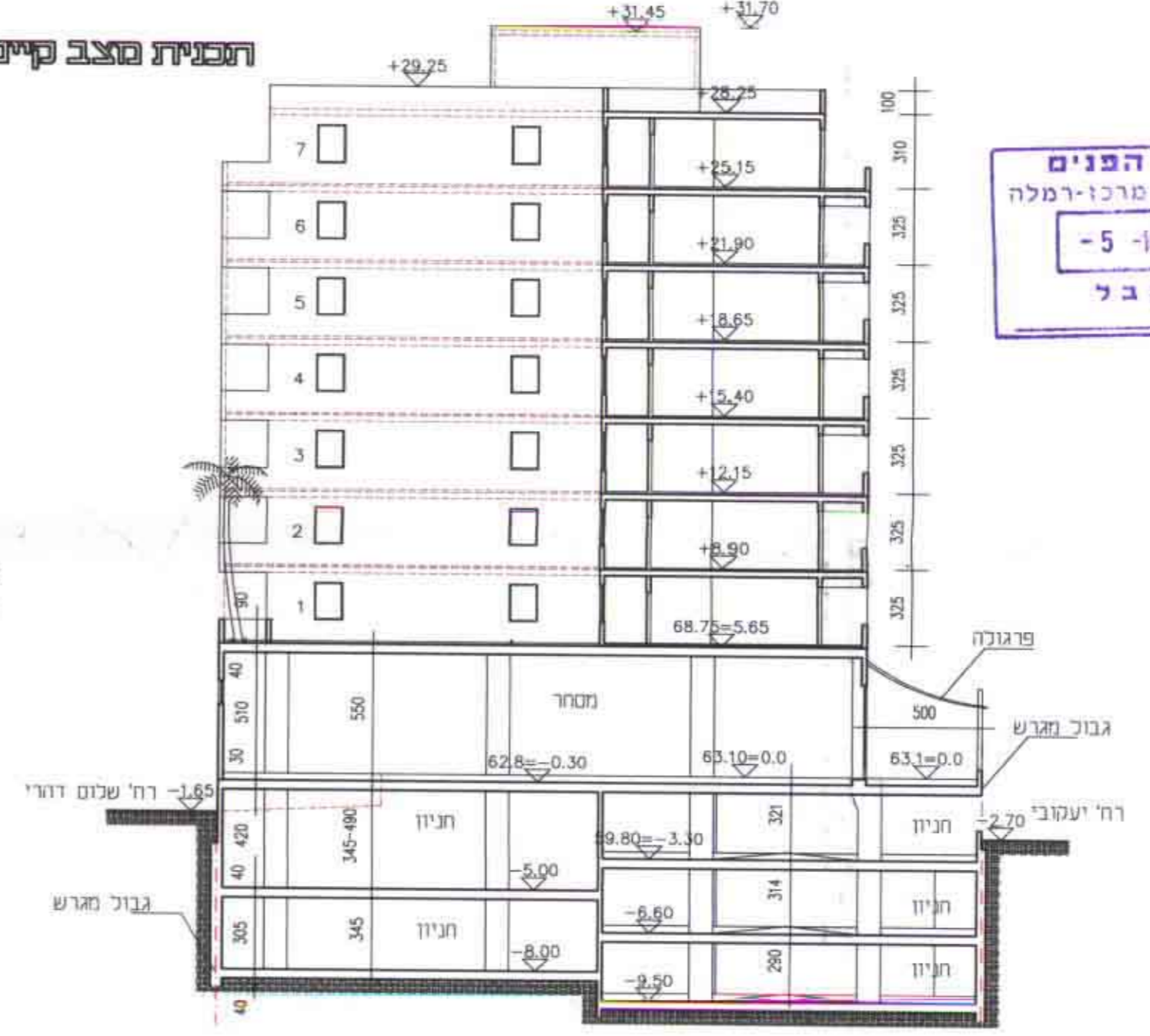
חתימות ואישורים:

היום	קדמת הרחובות בע"מ
בעל הקרקע	קדמת הרחובות בע"מ
מודד	המתכנן

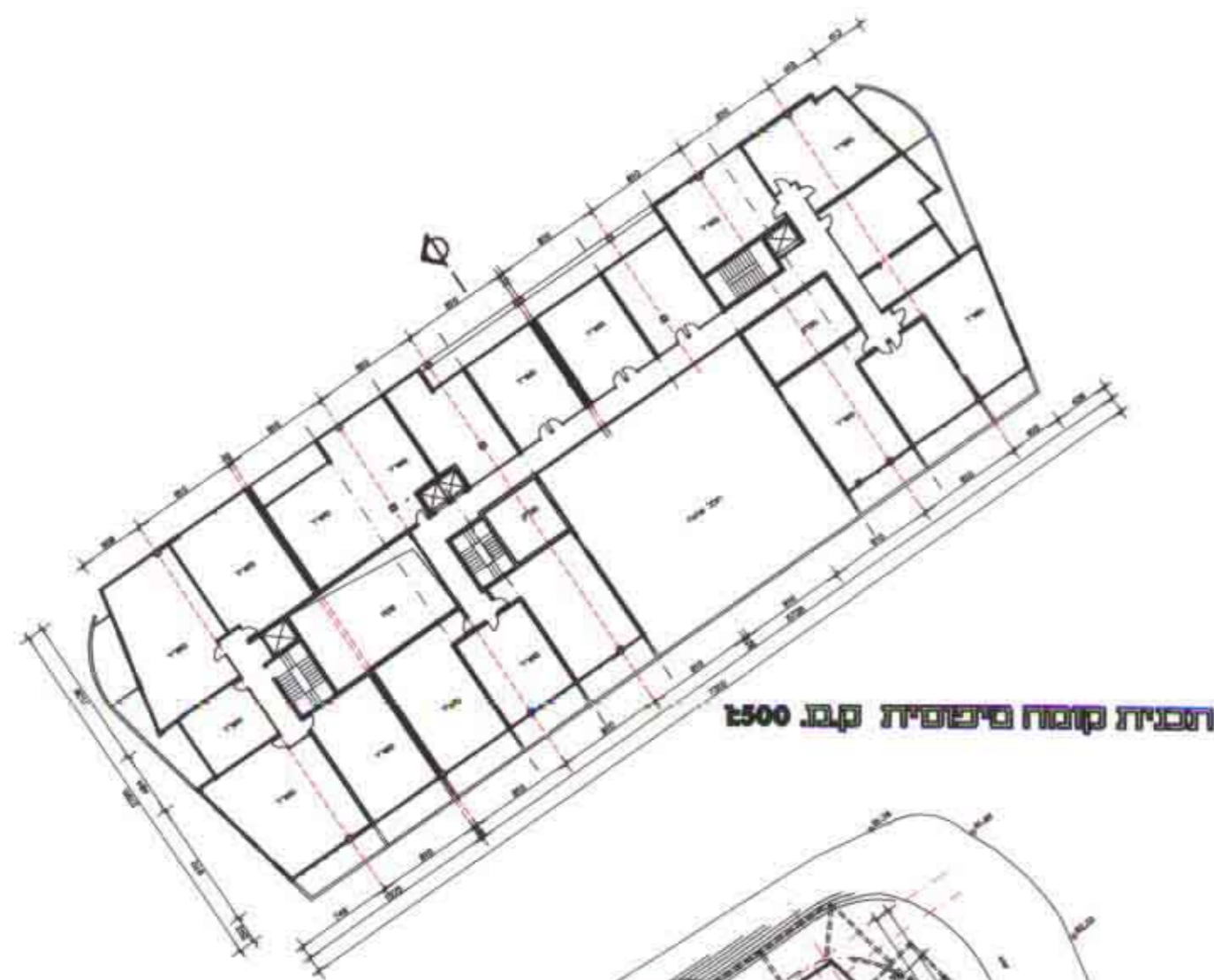
- מקרא מצב קיים ומוצע:
- גבול התכנית
 - שטח מסחרי מיוחד
 - דרך קיימת
 - דרך מוצעת
 - דרך לביטול
 - דרך משולבת
 - שטח
 - מספר דרך
 - קוי בנין
 - רוחב הדרך
 - מספר מגרש מוצע
 - מספר חלקה קיימת
 - מבנה להריסה
 - גבול חלקה קיימת
 - גבול חלקה מוצעת
 - גבול תכנית בינוי קיים



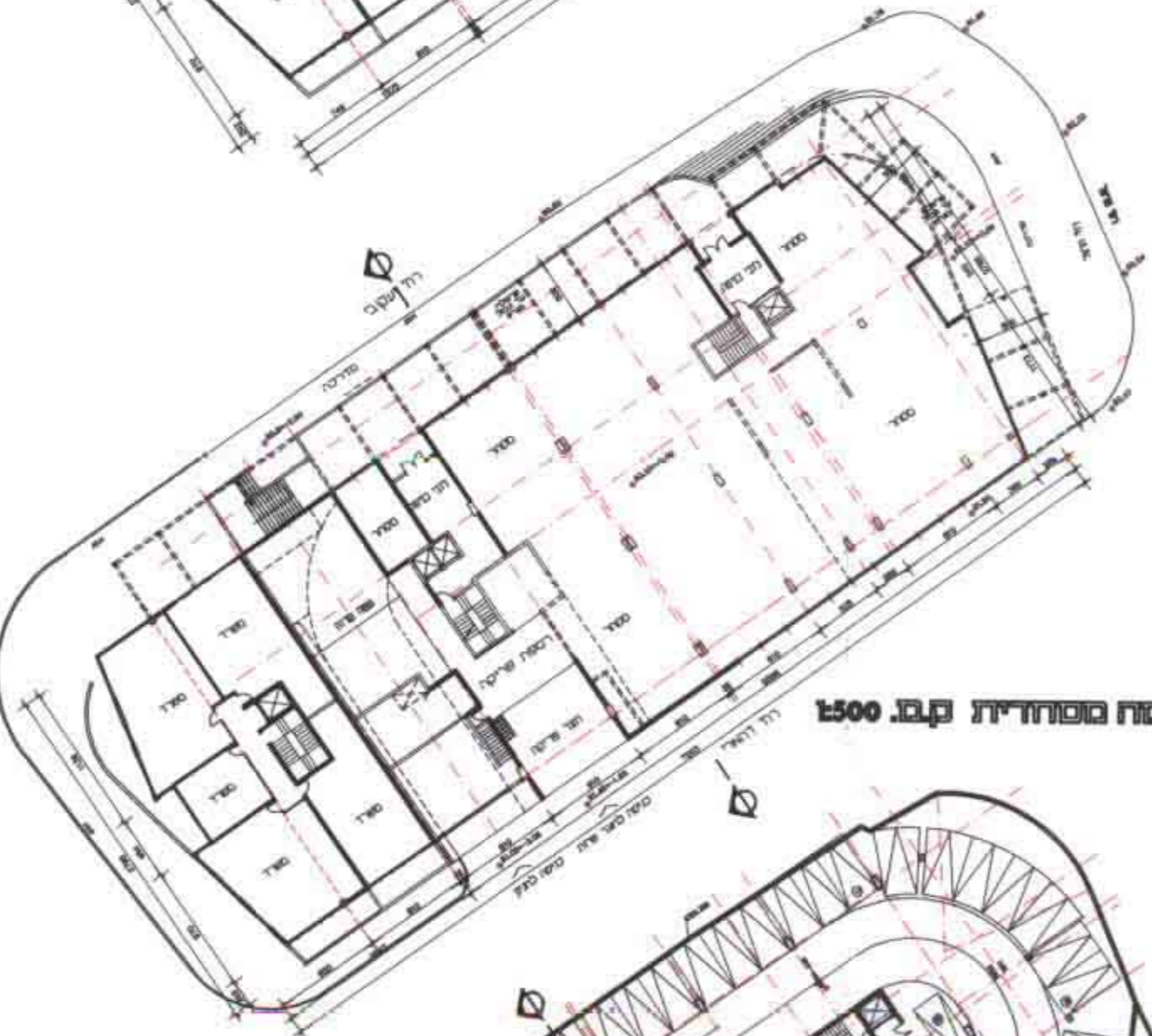
תכנית מצב קיים ומוצע קמ. 1:1000



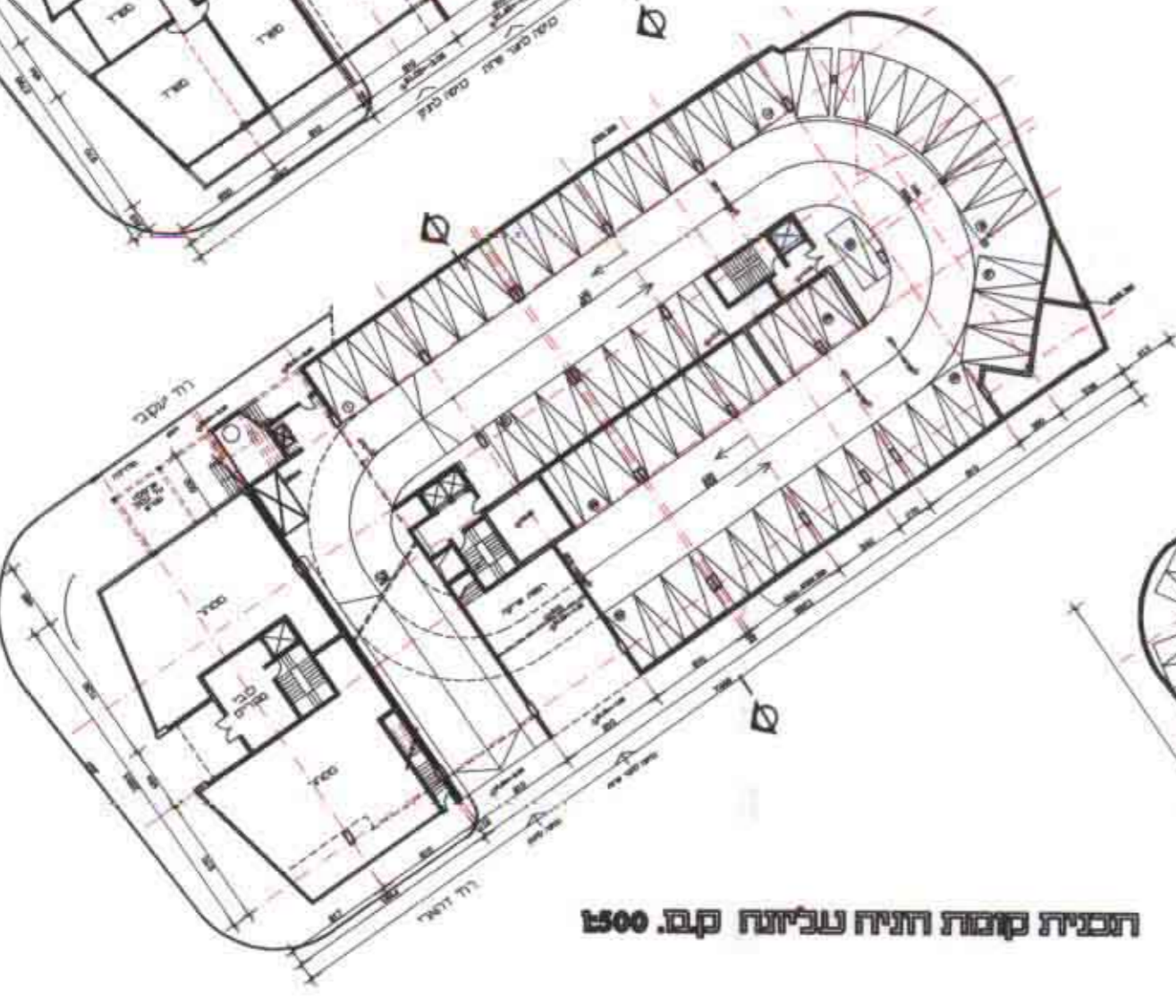
חתך N-N קמ. 1:250



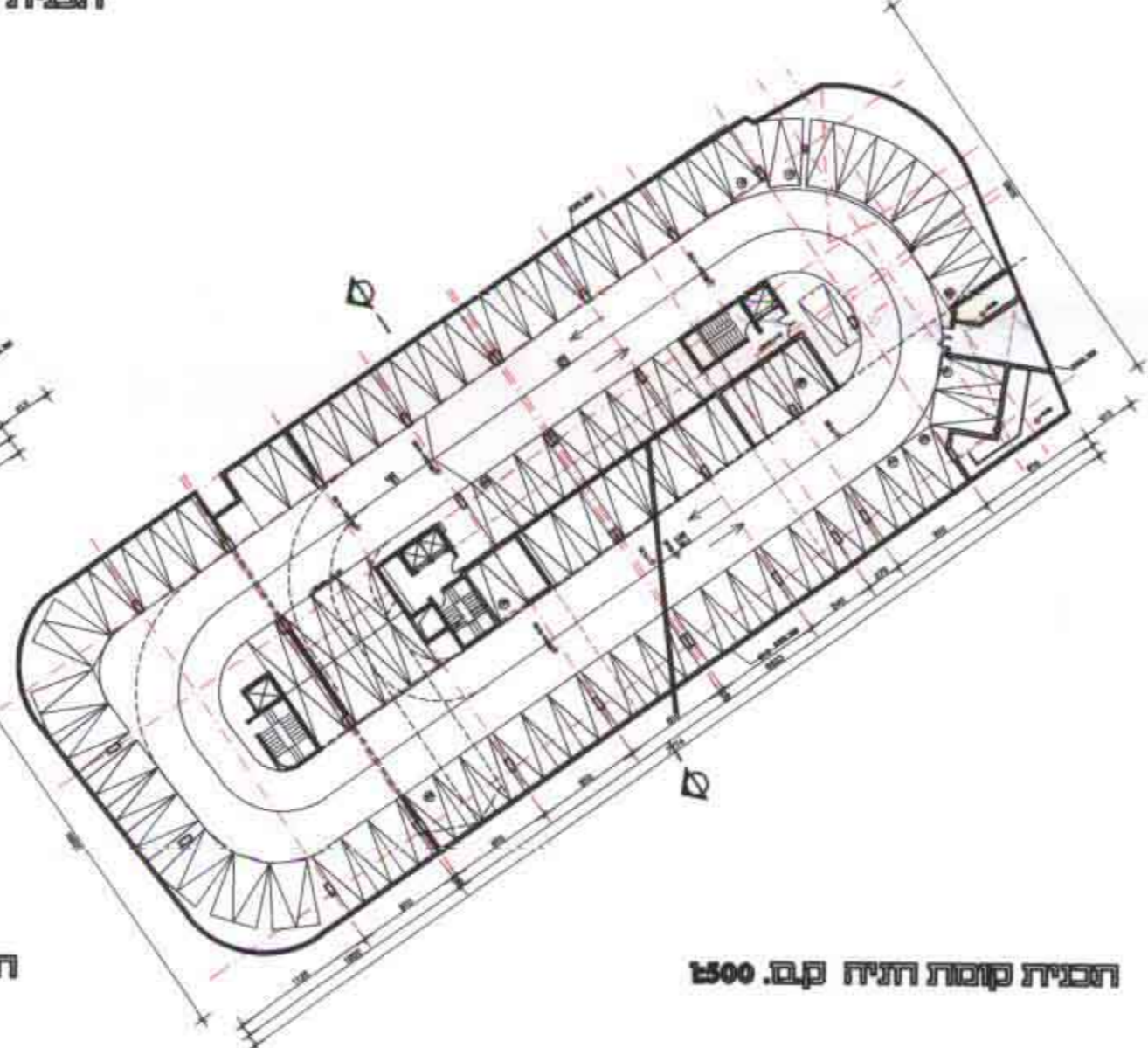
תכנית קומה טיפוסית קמ. 1:500



תכנית קומה מסחרית קמ. 1:500



תכנית קומת הניהל עליונה קמ. 1:500



תכנית קומת הניהל קמ. 1:500