

מרחב תכנון
של הועדה המקומית לבניה ותכנון עיר שרון
תכנית בניה ערים מעורבת הצ/59/1

מחוז: המרכז
נפת: השרון
מועצה אזורית - השרון הצפוני
גוש 8009
מ"א (מספר ארעי) 1/59
שטח התכנית: 40,0 ד'

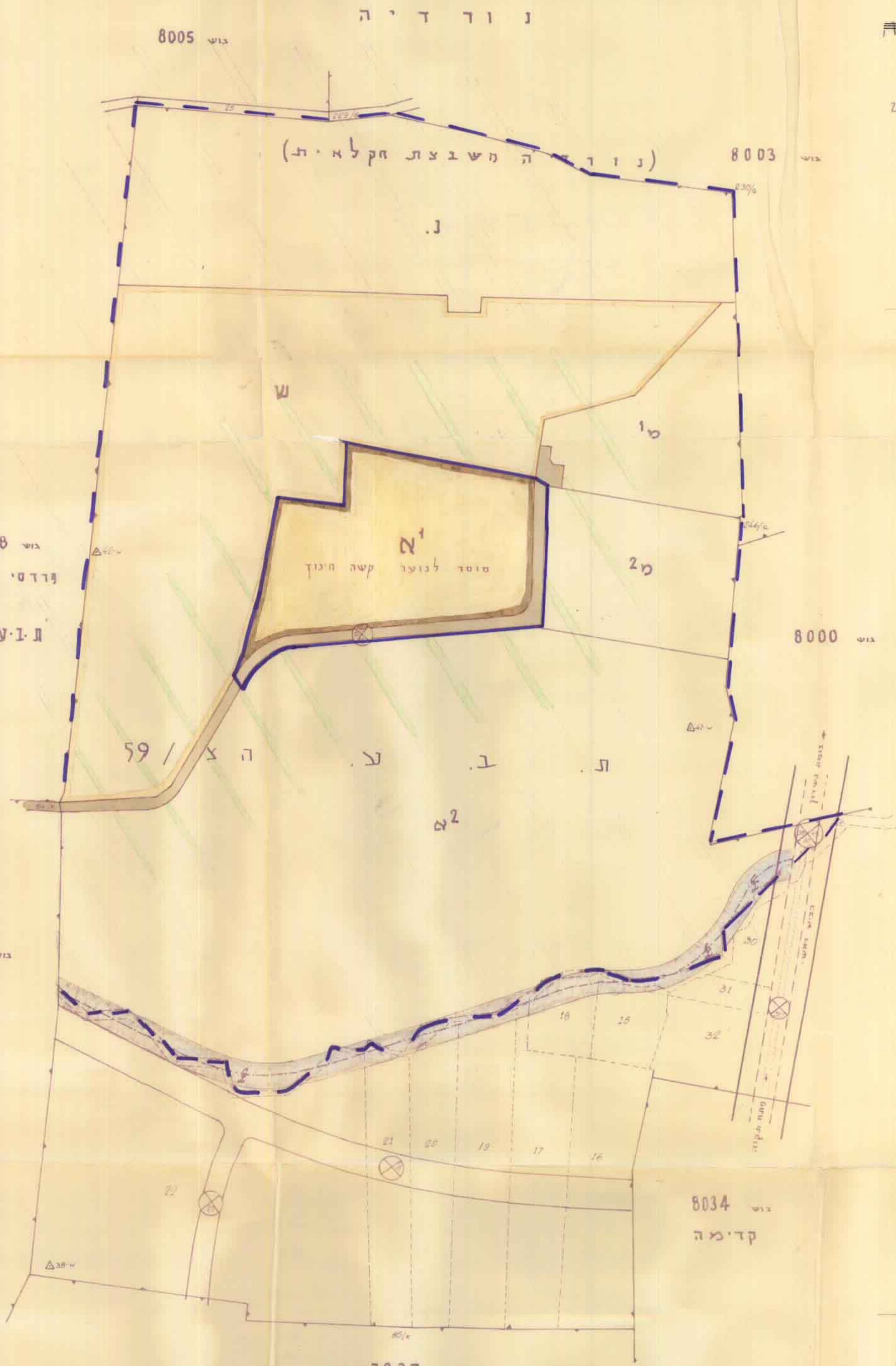


בעל הקרקע:
מינהל מקרקעי ישראל
היום: מינהל מקרקעי ישראל
המצע:

מועצה אזורית השרון הצפוני
ועד הפועלים
מחבר התכנית:
א. אקשטיין
ע.ב. חדרה
דוטשילד 32, טל 283

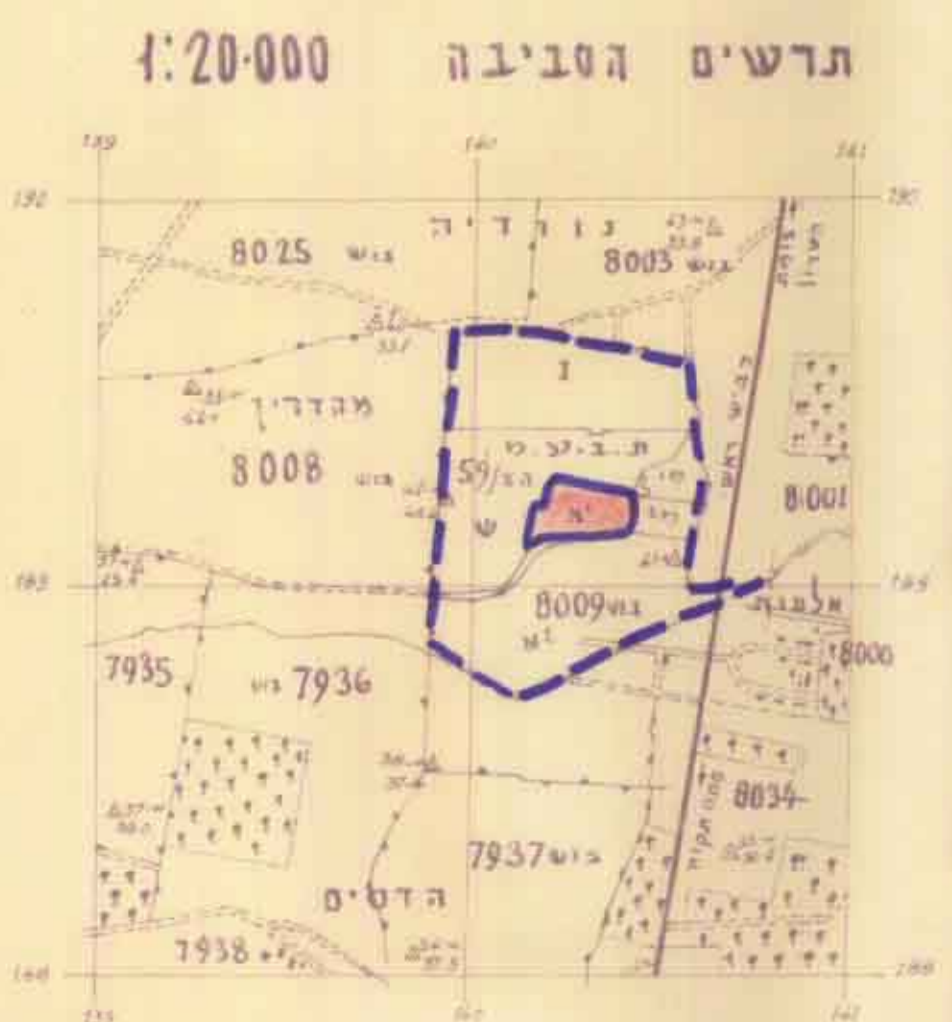
חוק התכנון והבניה חש"ב-1965
ועדה מקומית לתכנון ולבניה שרון
תכנית בניה ערים הצ/59/1
השטח המיועד לבניה: 4-42.59
השטח המיועד למגורים: 13.466
השטח המיועד למסחר: 1
השטח המיועד למגורים: 1
השטח המיועד למסחר: 1
השטח המיועד למגורים: 1
השטח המיועד למסחר: 1

משרד הפנים
חוק התכנון והבניה חש"ב-1965
ועדה מקומית לתכנון ולבניה שרון
שטח המיועד לבניה: 4-42.59
שטח המיועד למגורים: 13.466
שטח המיועד למסחר: 1
שטח המיועד למגורים: 1
שטח המיועד למסחר: 1
שטח המיועד למגורים: 1
שטח המיועד למסחר: 1



מקרא

-----	גבול גוש ממשלתי
-----	גבול מבעט טוענת
-----	מספרי חלקות רשומות 22
-----	מספרי חלקות ארעיים מ
-----	דרך קיימת
-----	דרך חדשה
-----	הרחבת דרך
-----	מספר הדרך
-----	קו בניה
-----	דוחב דרך
-----	דרך מבוסלת
-----	אספסוף סים מוצע
-----	שטח חקלאי
-----	שטח פרדסים
-----	שטח מיועד למגורים
-----	שטח מיועד למסחר



א. אקשטיין
משרד עכ"ל לאוירה ובכנות חקלאיות
חדרה
דוטשילד 32, טל 283
חדרה 1965
פודו מוסתף