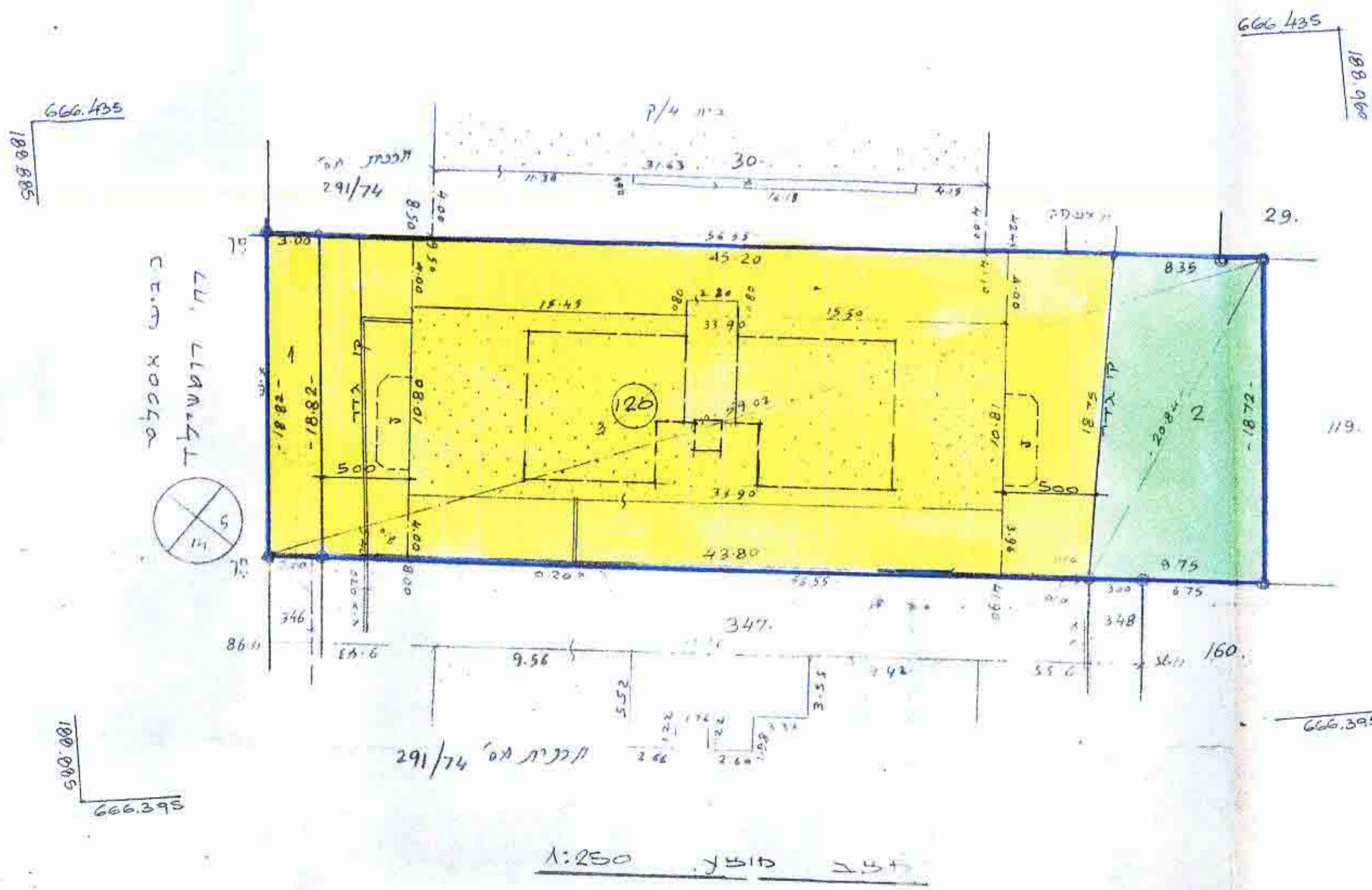


מחוז: המרכז
נפה: פתח-תקווה
מקום: פתח-תקווה
גוש: 6375
חלקה: 120

הוקם ע"י: [Signature]
תאריך: 29.11.98

מס' חלקה	שטח	מס' חלקה	שטח
120	169		
1078	120		



התכנית עודכנה ונקשרה לרש"ת קאורדינטות אמיתיות ביום 26.11.98

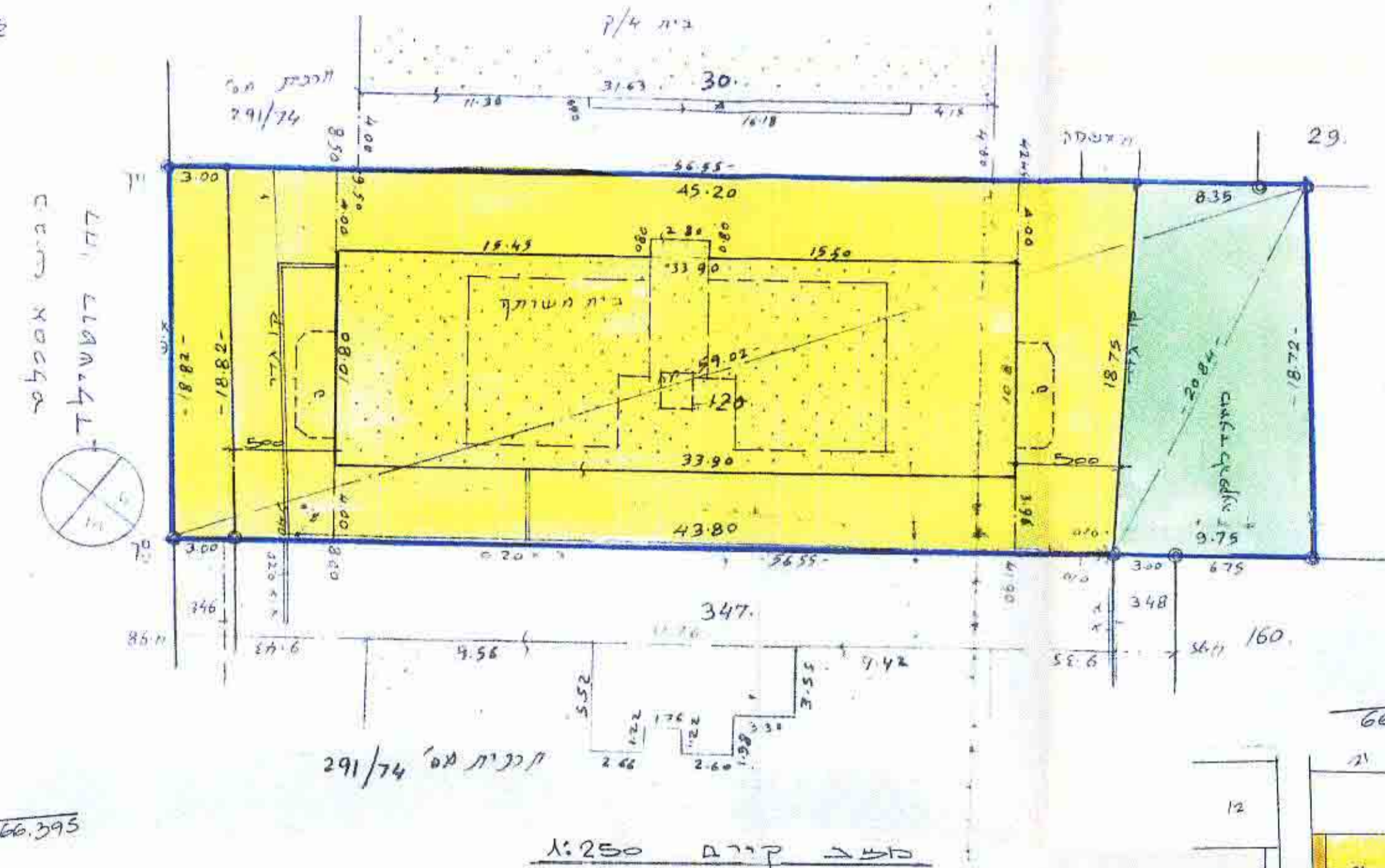
קנה-מידה 1:250



גבאי דרך מורד מוסמך רח' ברנדה 3 כ"מ עם המידד המעוקן מס' 352

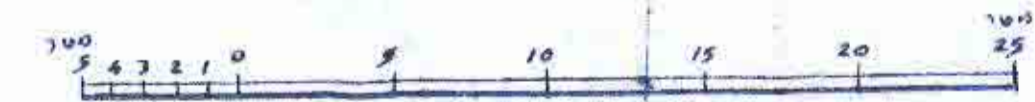
מחוז: המרכז
נפה: פתח-תקווה
מקום: פתח-תקווה
גוש: 6375
חלקה: 120

הוקם ע"י: [Signature]
תאריך: 29.11.98



התכנית עודכנה ונקשרה לרש"ת קאורדינטות אמיתיות ביום 26.11.98

קנה-מידה 1:250



גבאי דרך מורד מוסמך רח' ברנדה 3 כ"מ עם המידד המעוקן מס' 352

פתח תקווה

מחוז: המרכז
נפה: פתח-תקווה
מקום: פתח-תקווה
גוש: 6375
חלקה: 120

שטח התוכנית: 1058 מ"ר
כתובת החלקה: יוסטיב 43, פתח-תקווה

היוזמים ובעלי הקרקע: א.ד. תבנית רח' אנדינאט 10, פתח-תקווה
טל: 03-9313488

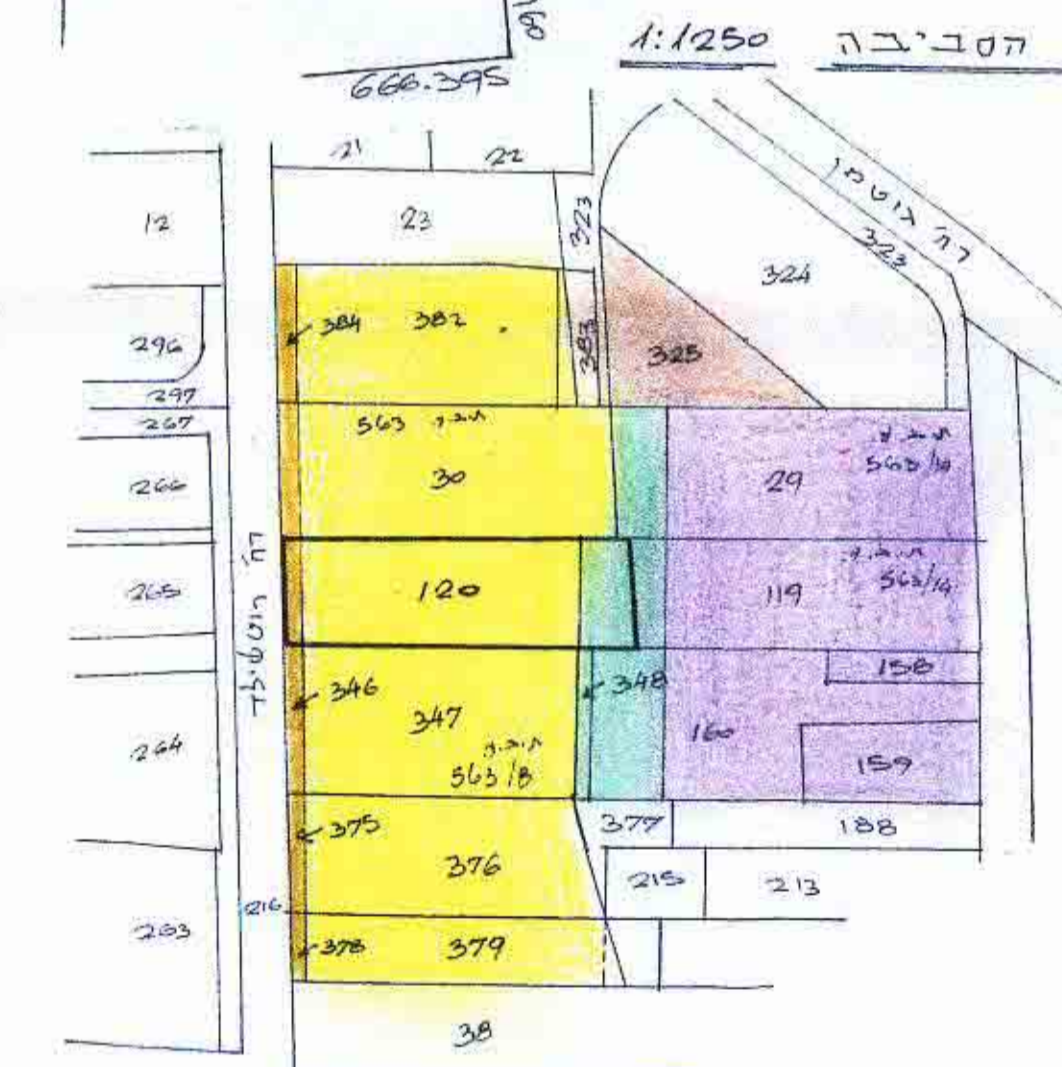
המתכנן: יהודה שמחי - מכ שחמי מתגרים, פ.שמעוני אדריכלות רח' סנדר חוד 8 פתח-תקווה
טל: 03-9212221

סקרא

גבולות התכנית:
אזור מגורים ג'
דרך חדשה קיימת
ש.צ.פ.

היוזמים ובעלי הקרקע:
יהודה שמחי שירותי תכנון בע"מ
רח' סנדר חוד 8 פתח-תקווה
טל: 03-9212221

יהודה שמחי שירותי תכנון בע"מ
רח' סנדר חוד 8 פתח-תקווה
טל: 03-9212221



קנה-מידה 1:1250

התכנית עודכנה ונקשרה לרש"ת קאורדינטות אמיתיות ביום 26.11.98

גבאי דרך מורד מוסמך רח' ברנדה 3 כ"מ עם המידד המעוקן מס' 352