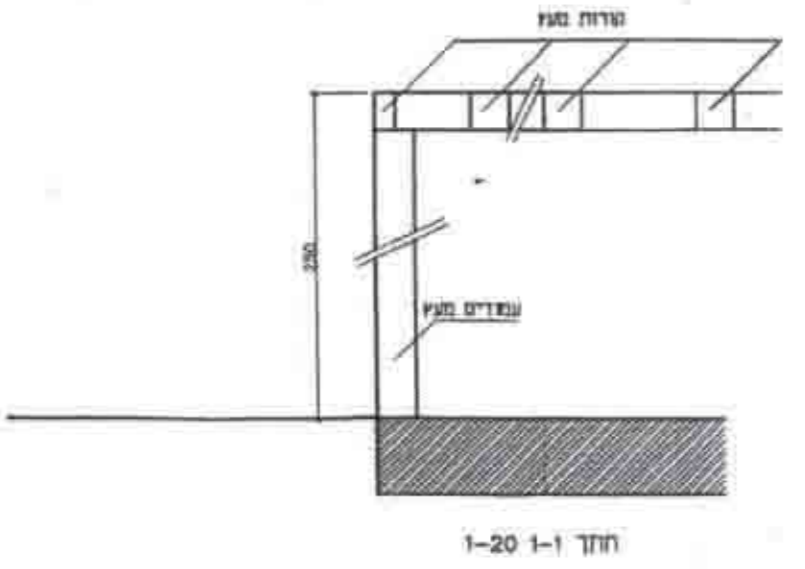
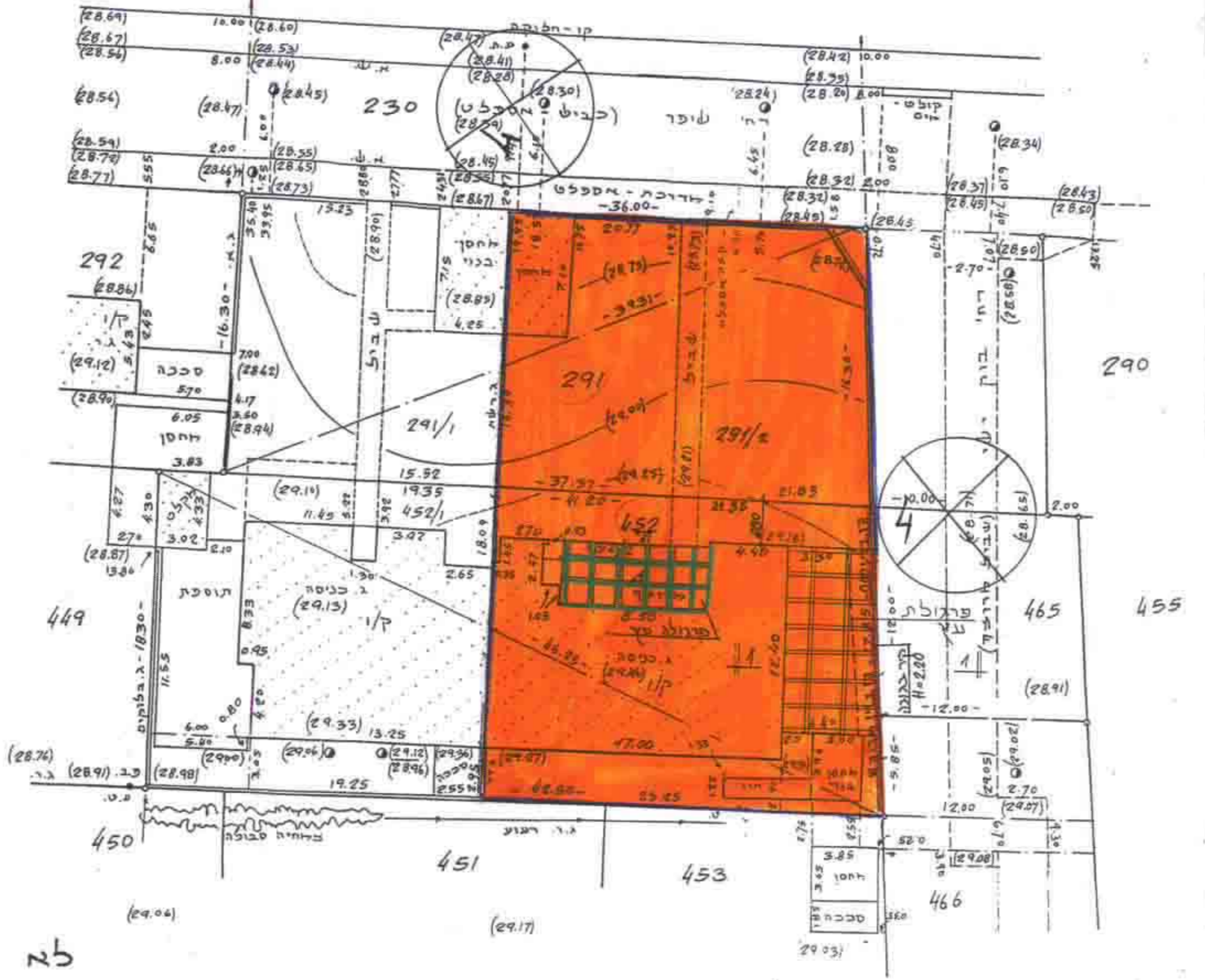
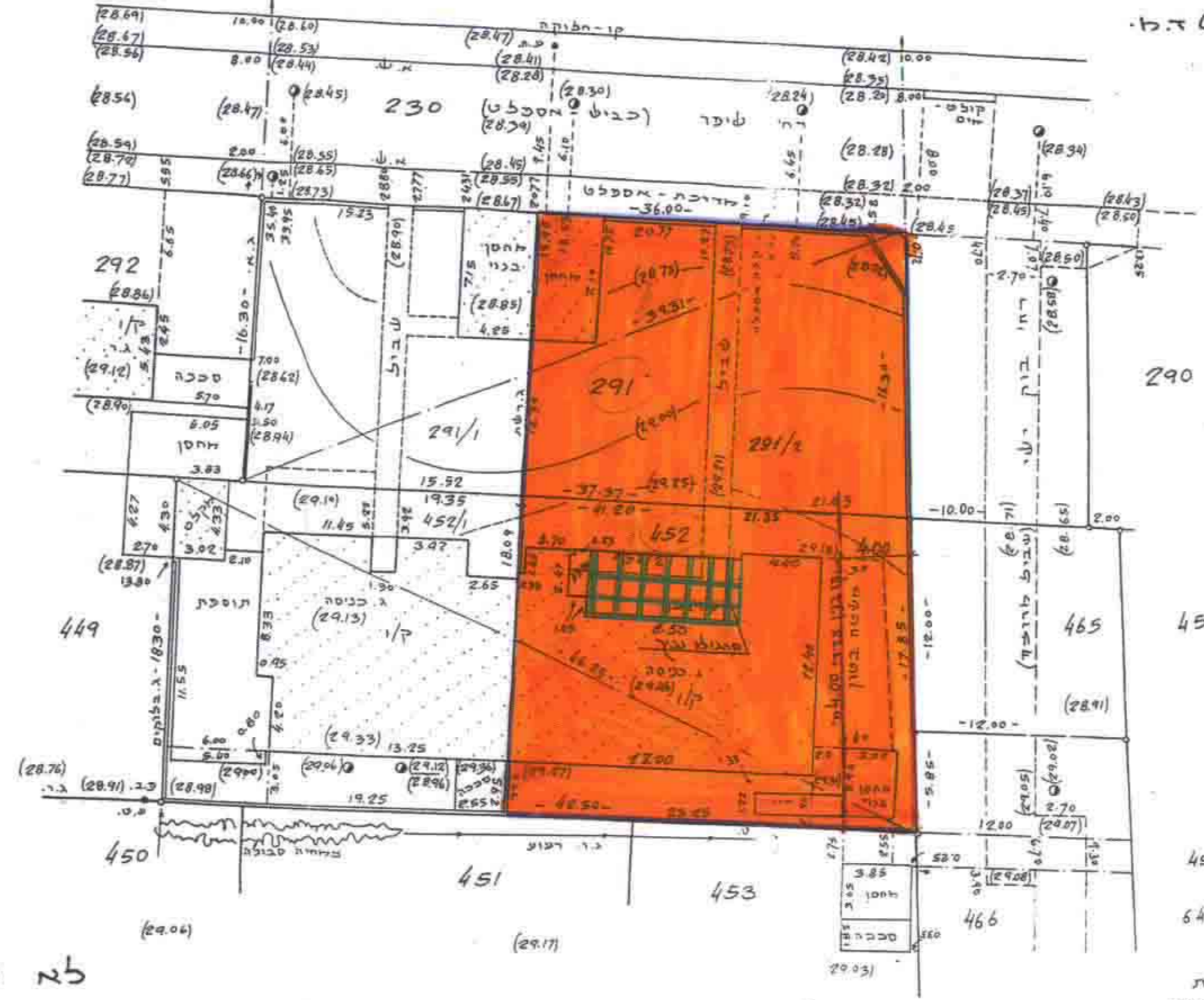


כפרה-טובוגרדית  
קנה-מידה 1:250  
לצב מצנ



לא לשדכי רישום  
י.א.ה/י  
מודד-מוסקר מ.מ.מ. 16.10.96  
מ.מ.מ. ריינס 57 כית 03-9307552

כפרה-טובוגרדית  
קנה-מידה 1:250  
לצב קיים



לא לשדכי רישום  
י.א.ה/י  
מודד-מוסקר מ.מ.מ. 16.10.96  
מ.מ.מ. ריינס 57 כית 03-9307552

כפרה-תקוה  
גוש : 6355  
חלקות: 291-0.596 ד.מ.  
452-0.755 ד.מ.  
הוכן עבור: הבעלים

לוח שטחים:

ד.מ.	291/1	0.250
ד.מ.	291/2	0.346
ד.מ.	291	0.596
ד.מ.	452/1	0.350
ד.מ.	452/2	0.405
ד.מ.	452	0.755

דרשים הסביבה 1:2500

291	292	293	294	295	296	297	298
299	300	301	302	303	304	305	306

הערות:  
1. הגבולות ושטחי חלקות 291, 452, נלקחו יחסית לגוש.  
2. ההגבהים קשורים לנקודת סט"מ 64 שגובהה H = 430.830  
3. החלקה הפנימית של חלקות 291 ו-452 בהתאם לחציב קיים והיא טעונה הסכמת הבעלים ראשייה הישנות.

שם התכנית: לק.סת/67/1768  
שינוי לתכנית מתאר סט"מ/ 2000  
מחוז - מרכז

נפה - פתח-תקוה  
עיר - פתח-תקוה, שיפיר יצחק 6  
גוש - 6355  
חלקה - 291-חלק 452  
שטח התכנית-0.755 ד.מ.  
בעל הקרקע - מ.מ.מ.

זכר התכנית - ברוך בני-הוה תריש 2 גבעת הסעים הוה.  
מתבן התכנית - א.א.ה/י, א.א.ה/י  
מס' 9388116-טל - 05-9388116  
מס' רישוי - 63216

- גבול המגוש - [Symbol]
- מזרח כקורים ה' (לשופר) - [Symbol]
- קו בנין צדדי - 4.00 מ' - [Symbol]
- קו בנין מבוקש - 0.00 מ' - [Symbol]
- פרגולה עץ - [Symbol]

