



פרט: תכנון טקטי טריטוריאלי
 תעשיית המזון ספורטס סי/22
 פרט לתכנית המזון ספורטס סי/22
 תשרים
 1:2500 ק.מ.

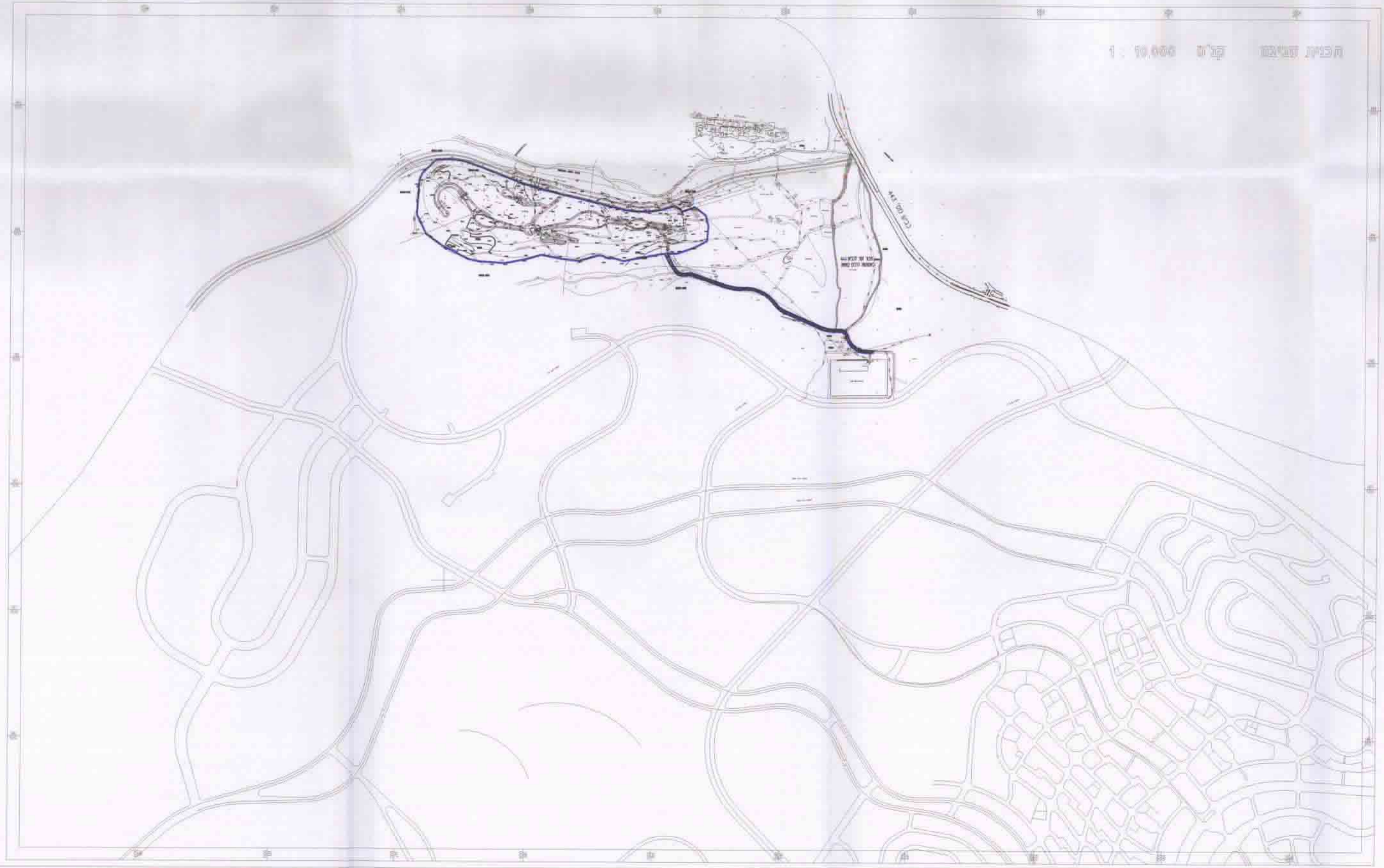


- מסמך:
- גבול תחומי
 - דרך חדשה
 - שטח לכת גולן
 - שטח להובלת נ"ר
 - אזור יער
 - דרך רגלי זמנית

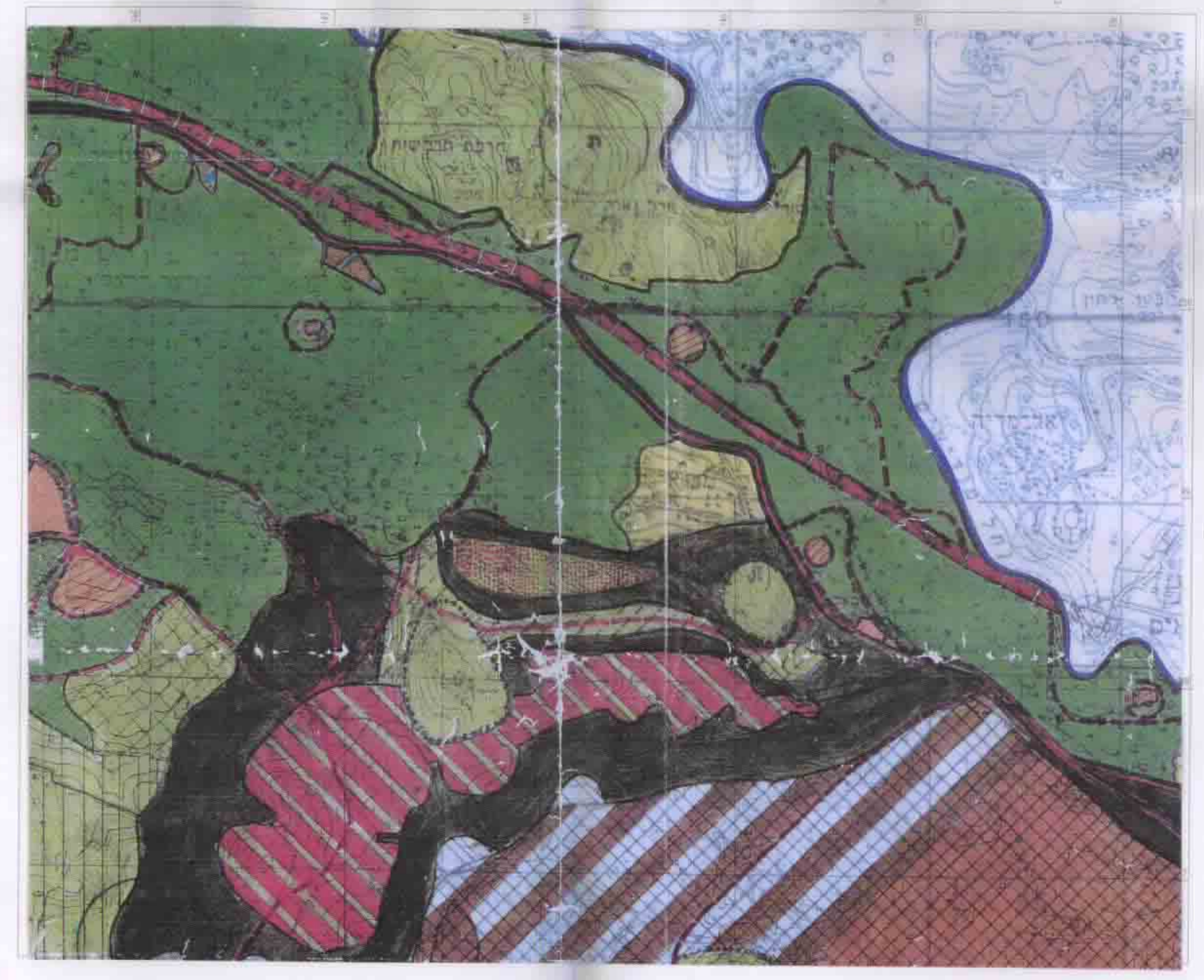
דרך סטטוטורית מאושרת ט"פ
 תכנית 206/7

טבלת גובה נקודות

נקודה	גובה
דרך חדשה	3085
שטח לכת גולן	16790
שטח להובלת נ"ר	28010
אזור יער	29950
דרך רגלי זמנית	2700
גובה נקודת המבחן	29754



מצב קיים 1:20,000 קמ"מ



- סגור מצב קיים:
- גבול תחומי
 - שטח לכת קים
 - שטח נ"ר
 - שטח נטח כרמים
 - אזור חקלאי
 - אזור שטח אדם-קים
 - אזור שטח אדם-שטח
 - אזור חקלאי
 - כת קבועה חדשה

1999-8-24
 דוד אמוגלי
 אדריכל תמורת
 תוכנית התכנון
 תעשיית המזון ספורטס סי/22
 תשרים
 08-2822254
 08-2822254
 דואר אלקטרוני
 תעשיית המזון ספורטס סי/22
 תשרים
 08-2822254
 תעשיית המזון ספורטס סי/22
 תשרים
 08-2822254