

ת.ת. 61/1209 מ/ת 17/1209 פתח תקוה

מחוז מרכז

מרחב תכנון מקומי פתח-תקוה  
 תכנית מסי פת/מק 61/1209  
 שינוי לתכנית מתאר מסי פת/2000 על תיקוניה ולתכנית פת/17/1209

נפה: פתח-תקוה  
 עיר: פתח-תקוה  
 גוש: 6355  
 חלקה: 157, 158  
 שטח התוכנית: 1.025 דונם  
 בעלי הקרקע: "אורכת" חברה לבנין בע"מ  
 היוזמים: "אורכת" חברה לבנין בע"מ  
 המתכנן: רוזנצווייס אנטוני - מהנדס  
 רשיון מסי 11712  
 רח' הרצל 67 ר"ג  
 טל: 03-6720929

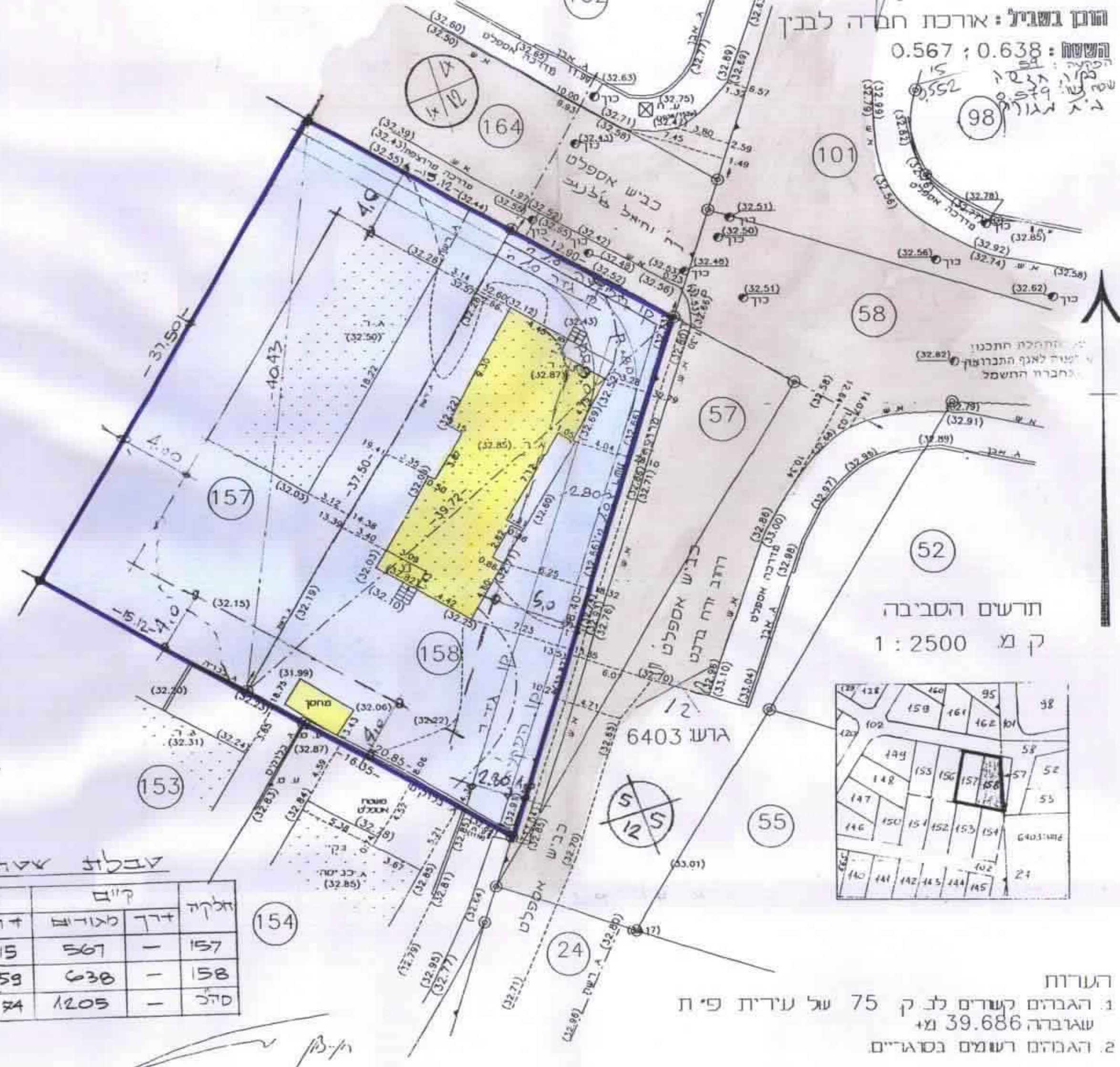
ידידה מקומית  
 אישור תכנית מסי  
 תעודת היסוסות חלופית לשאר את התוכנית  
 כיימות מסי  
 11712  
 61/1209

- מקרה:
- גבולות התכנית
  - אזור מגורים ב'
  - מבנה להריסה
  - דרך קיימת
  - דרך חדשה
- חתימות:

המתכנן: רוזנצווייס אנטוני מהנדס 11712  
 היזם: בעל הקרקע  
 חברה לבנין פתח תקוה  
 חתום: 17/1209  
 שורות טופוגרפיה  
 טל: 03-6720929

פתח תקוה כ"ת 17/1209 מפה טופוגרפית מספר סודר: 1796

גוש: 6355  
 חלקה: 157, 158  
 הרוחב בשביל: אורכת חדה לבין  
 הישעו: 0.567; 0.638



טבלת אטחים

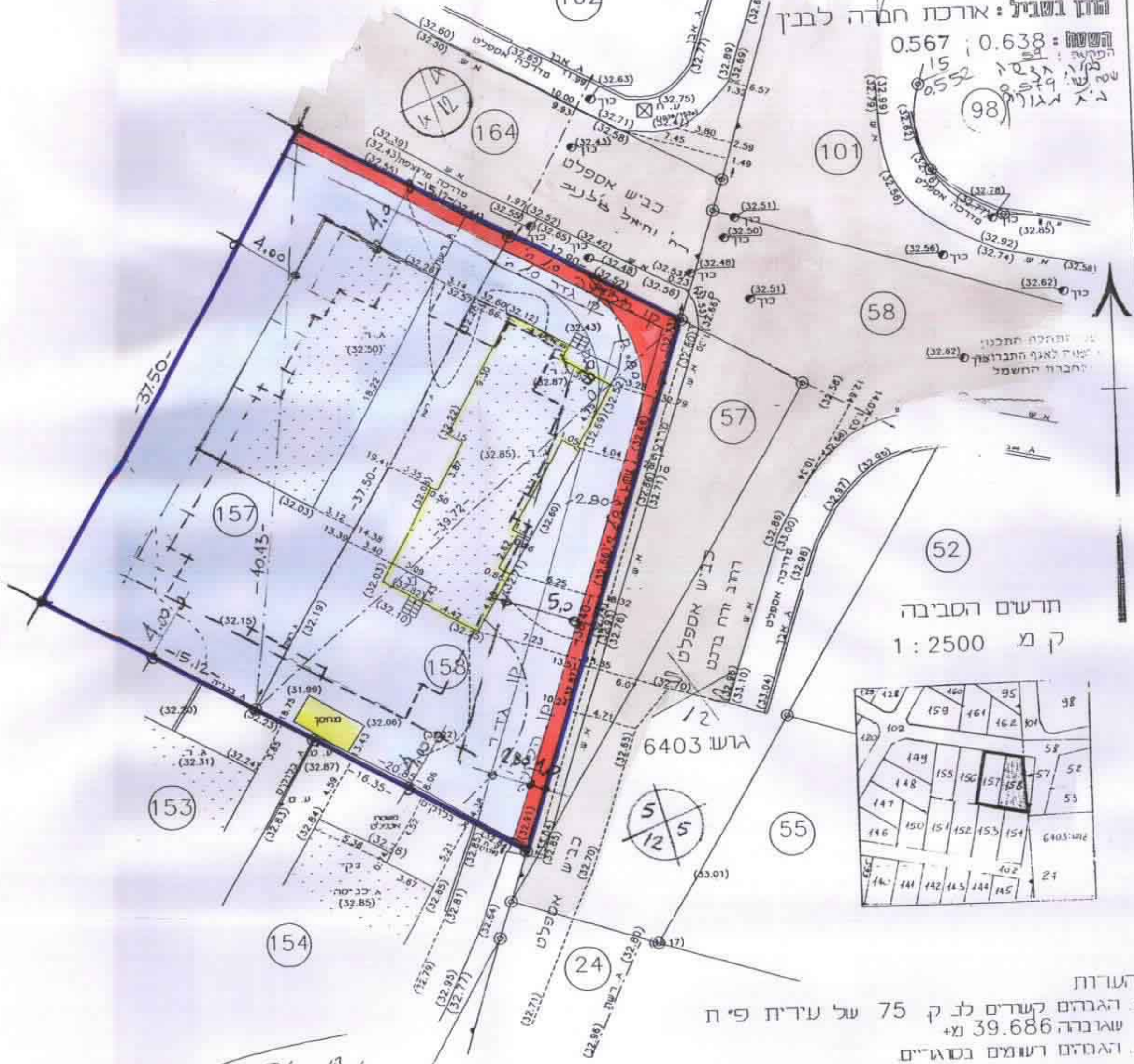
איקר	קיים	לופץ
157	367	18
158	638	59
סה"כ	1205	77

הערות:  
 1. הגבהים קשורים לנק 75 על עדיית פ"ת שגובהה 39.686 מ'  
 2. הגבהים רשומים בסטגיים.

לא לצרכי רישום תאריך: 17.06.97 מודד מוסמך  
 חן-ציון מלכיאל מודד מוסמך רחוב אוטישוקין 4 פ"ת טל: 9307291 03-9345890

פתח תקוה כ"ת 17/1209 מפה טופוגרפית מספר סודר: 1796

גוש: 6355  
 חלקה: 157, 158  
 הרוחב בשביל: אורכת חדה לבין  
 הישעו: 0.567; 0.638



טבלת אטחים

איקר	קיים	לופץ
157	367	18
158	638	59
סה"כ	1205	77

הערות:  
 1. הגבהים קשורים לנק 75 על עדיית פ"ת שגובהה 39.686 מ'  
 2. הגבהים רשומים בסטגיים.

לא לצרכי רישום תאריך: 17.06.97 מודד מוסמך  
 חן-ציון מלכיאל מודד מוסמך רחוב אוטישוקין 4 פ"ת טל: 9307291 03-9345890

תכנית לטוב לטוב

תכנית לטוב קיים