

**מרחב תכנון מקומי נתניה**  
**תכנית מתאר מקומית נת/מק/43/800**

שנוי לתכנית מתאר נת/400/17 נת/100/ש/ו ולתכנית מפורטת נת/327

המקום: נתניה, רח' רשבי"צ 1  
 מחוז: המרכז  
 נפה: השרון  
 גוש: 8263  
 חלקה: 40 + חבלק מחלקה 107  
 היום: חב"צ. בדיגה ובניו בע"מ ע"י ציון בריגה רח' בר-אילן 41 נתניה  
 בעל הקרקע: חב"צ. בדיגה ובניו בע"מ ע"י ציון בריגה רח' בר-אילן 41 נתניה  
 המתכנן: מ. יונגסטר - אדריכל כפר המייסדים 9 נתניה טל. 09-8626644  
 שטח התכנית: 0.983 ד'  
 קנה-מדה: 1250 : 12500

**משרד תכנון**  
**מינהל מחוז מרכז-רמלה**  
**09-07-2000**  
**ת.ק.ב.ל.**

**מקרא**  
 גבול התכנית  
 גבול תכ"ט בחוקף  
 קו בנין מוצע  
 אזור מגורים ג'י  
 אזור מגורים מיוחד  
 אזור תנויות ובית מנוח  
 דרך קיימת או מאושרת  
 דרך חדשה  
 מס' הדרך  
 קו בנין קדמי  
 רוחב הדרך



טבלת יעודי קרקע - מצב קיים

יעוד	חלקה מס'	שטח במ"ר	% מסהיב
דרך קיימת	17/1	180.0	18.30%
מגורים ג'י	40/2	67.0	6.80%
סה"כ	40/1	736.0	74.90%
		983.0	100.00%

טבלת יעודי קרקע - מצב מוצע

יעוד	חלקה מס'	שטח במ"ר	% מסהיב
דרך קיימת	17/1	180.0	18.30%
דרך מוצעת	40/2	67.0	6.80%
מגורים ג'י	40/3	5.0	0.51%
סה"כ	40/1	731.0	74.39%
		983.0	100.00%

ציון בריגה ובניו בע"מ  
 משרד תכנון ומיתוח בע"מ  
 ת.פ. 51-1694176

מ. יונגסטר - אדריכל  
 כפר המייסדים 9 נתניה

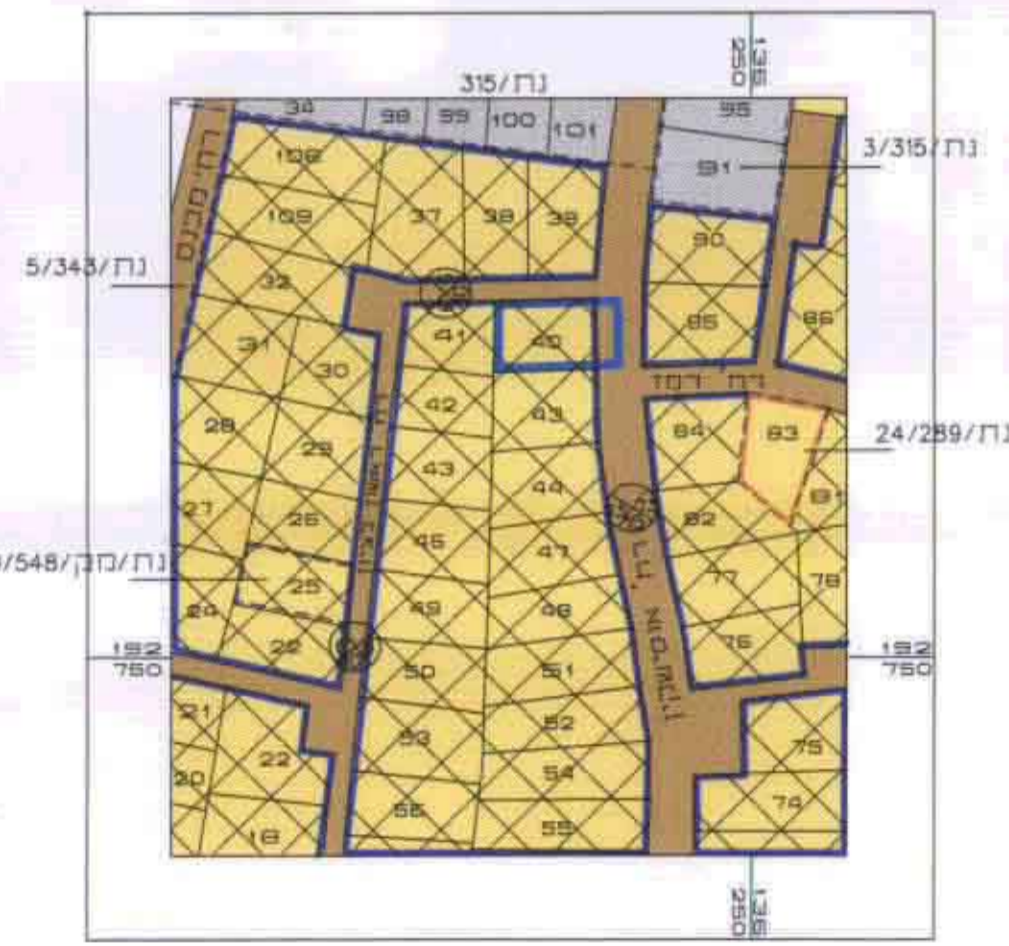
מפה מצבית טופוגרפית  
 מחוז: המרכז  
 נפה: השרון  
 מקום: נתניה  
 גוש: 8263  
 חלקות: 40 בשטח 0.803 ד'  
 177 - חבלק בשטח 0.180 ד'  
 קנה מידה: 1:250  
 הוכן עבור: ציון בריגה

**חלוקה**

השטחים בדונמים מנה"ל	מספר החלקות	מספר ארטיים	מספרים סופיים
0.731	40/1	40	1
0.067	40/2	40	2
0.005	40/3	40	3
0.008	(40)		

החלקה לוח חבלק מדרוך בשטח 0.180 ד'  
 סה"כ שטח תכ"ט 0.893 ד'

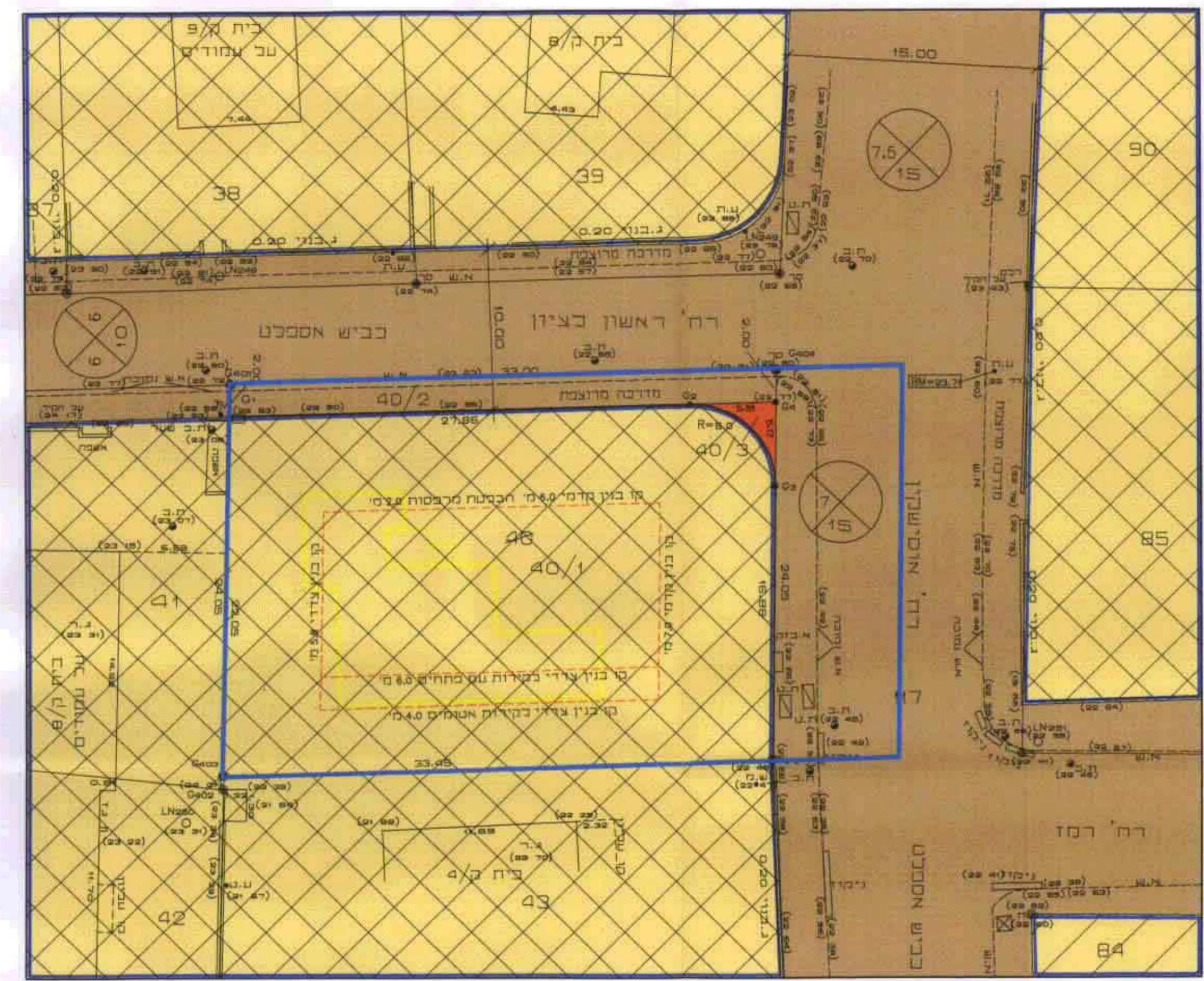
תרשים סביבה 1:2500  
 כפי תכנית הגוש



הערות

1. כא לצרכי רישום
2. גבולות ושטח החבלקה נבדקו מתכנית הגוש
3. הגבהים בסוגריים תנם גבהים קיימים ומתבססים על רשת האיוון עירוני
4. רשת הקואורדינטות מתבססת על תכנית הגוש בשיטת דיגיטציה

9832  
 GR K:\NAT\9832\9832YXH&  
 מדידה ברושת מקומי



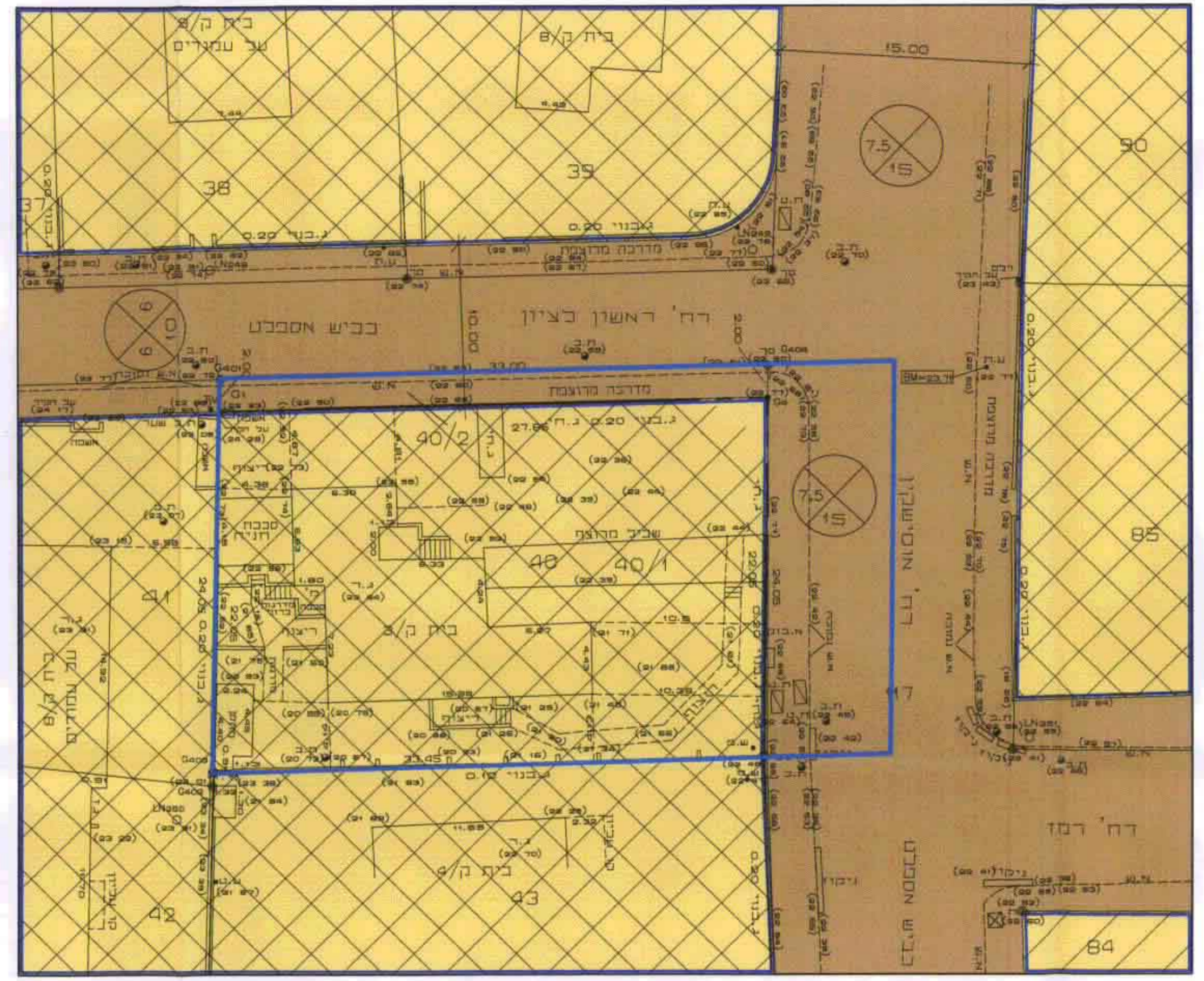
**לוח - ב.ג.**  
 רח' תלמי 6 נתניה 42403  
 מדידות הנדסיות בע"מ  
 טל: 09-8828151  
 פקס: 09-8624674

טד"כ: 24.6.99  
 24.1.99

לוח ב.ג. מדידות הנדסיות בע"מ  
 בודר בן ציון מנהל ומודד מוסמך, מס' רשיון 296  
 רח' תל-חי 6 נתניה  
 טל: 09-8828151  
 פקס: 09-8624674

**מצב מוצע**

9832  
 GR K:\NAT\9832\9832YXH&  
 מדידה ברושת מקומי



**לוח - ב.ג.**  
 רח' תלמי 6 נתניה 42403  
 מדידות הנדסיות בע"מ  
 טל: 09-8828151  
 פקס: 09-8624674

טד"כ: 24.6.99  
 24.1.99

לוח ב.ג. מדידות הנדסיות בע"מ  
 בודר בן ציון מנהל ומודד מוסמך, מס' רשיון 296  
 רח' תל-חי 6 נתניה  
 טל: 09-8828151  
 פקס: 09-8624674

**מצב קיים**