

מרחב תכנון מקומי נתניה תוכנית בנין ערים מפורטת מס. נת / מק / 1/750 א' שני לתוכנית המתאר נת/4007 ולתוכנית מתאר מקומית נת/1750

התכנית נערכה ע"י תיקנת החכנו והכנה (חשוב שחום ואחדי כניה בתכנית ובהחלט) התשנ"ב - 1992
התכנית נערכה ע"י תיקן 43 התשנ"ו - 1996

משרד הפנים
מינהל מחוז מרכז-רמלה
12-07-1999
תיק מס' 12-07-1999
תקבל

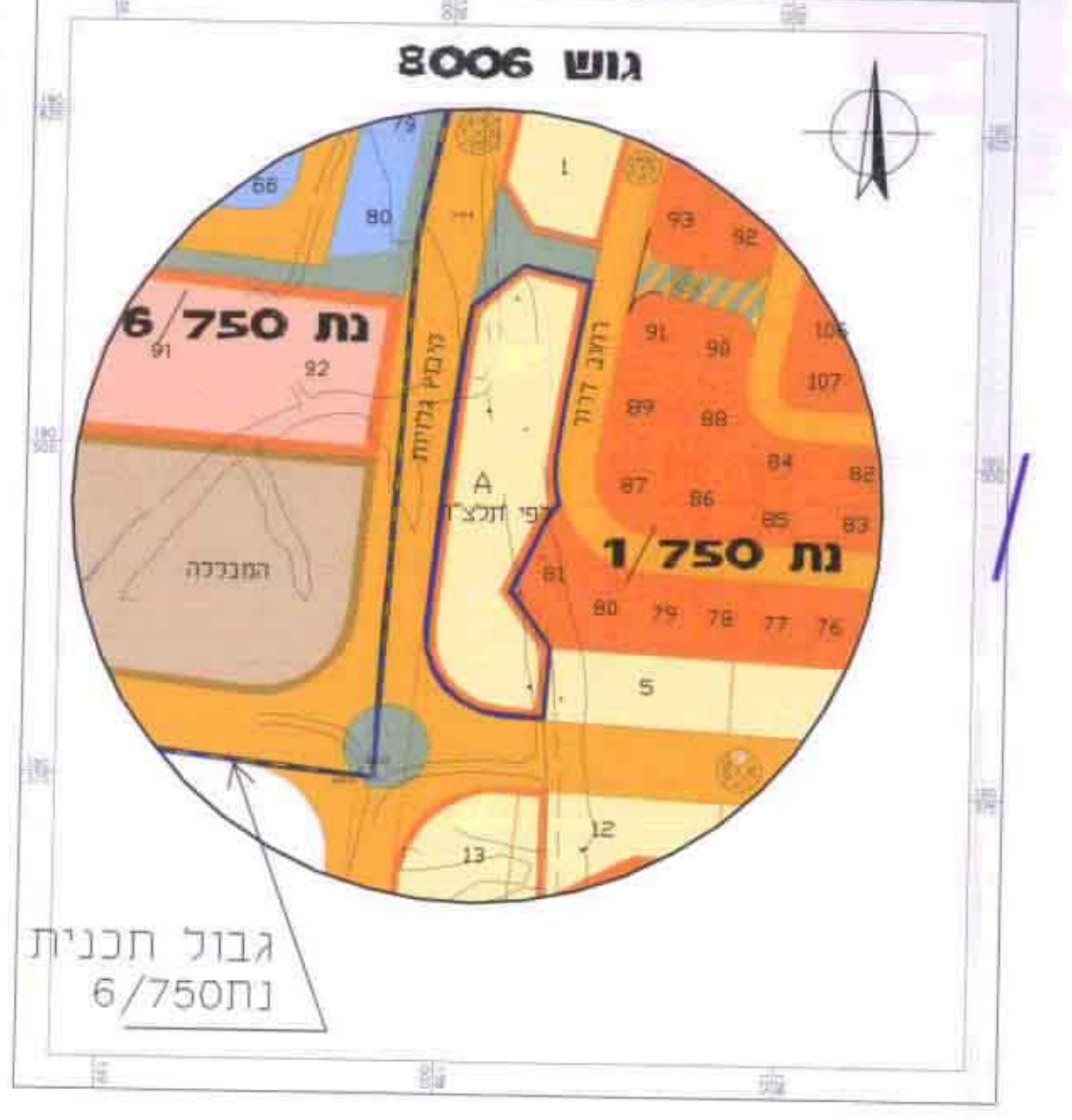
מחוז: המרכז
נפה: שרון
מקום: נתניה
גוש: 8006
מגרש: A לפי תלצ"ב
בעל הקרקע: מנהל מרקעי ישראל
היוזם: "דירות ג. שקד בע"מ"
המתכנן: חיימי שניידר - אדריכל
קנ"מ: 1 : 500
שטח התכנית: 6,737 מ"ר

אישור תוכנית מתאר מקומית
מחוז מרכז-רמלה
מס' 12-07-1999
תיק מס' 12-07-1999
תקבל

מקרא

	גבול התכנית
	גבול תכנית בתוקף
	איזור מגורים א' ע"פ נת/1750
	איזור מגורים א' ע"פ נת/6750
	איזור מגורים ג' ע"פ נת/1750
	איזור מגורים ג' מיוחד ע"פ נת/1750
	איזור מגורים ג' מיוחד ע"פ נת/6750
	שטח בנין ציבורי ע"פ נת/6750
	שטח בנין ציבורי ע"פ נת/1750
	שטח ציבורי מחוז ע"פ נת/6750
	שטח ציבורי מחוז ע"פ נת/1750
	רוחב משולב ע"פ נת/1750
	קונטור בנין לפי נת/1750
	מספר הדרך
	קי בני לדרך
	רחב הדרך

תרשים הסביבה קנה מידה 1:2500



שטח	מגרש	שטח בנין	מחשבת	מספר ת"ד
איזור מגורים מיוחד	A	6737	100	44

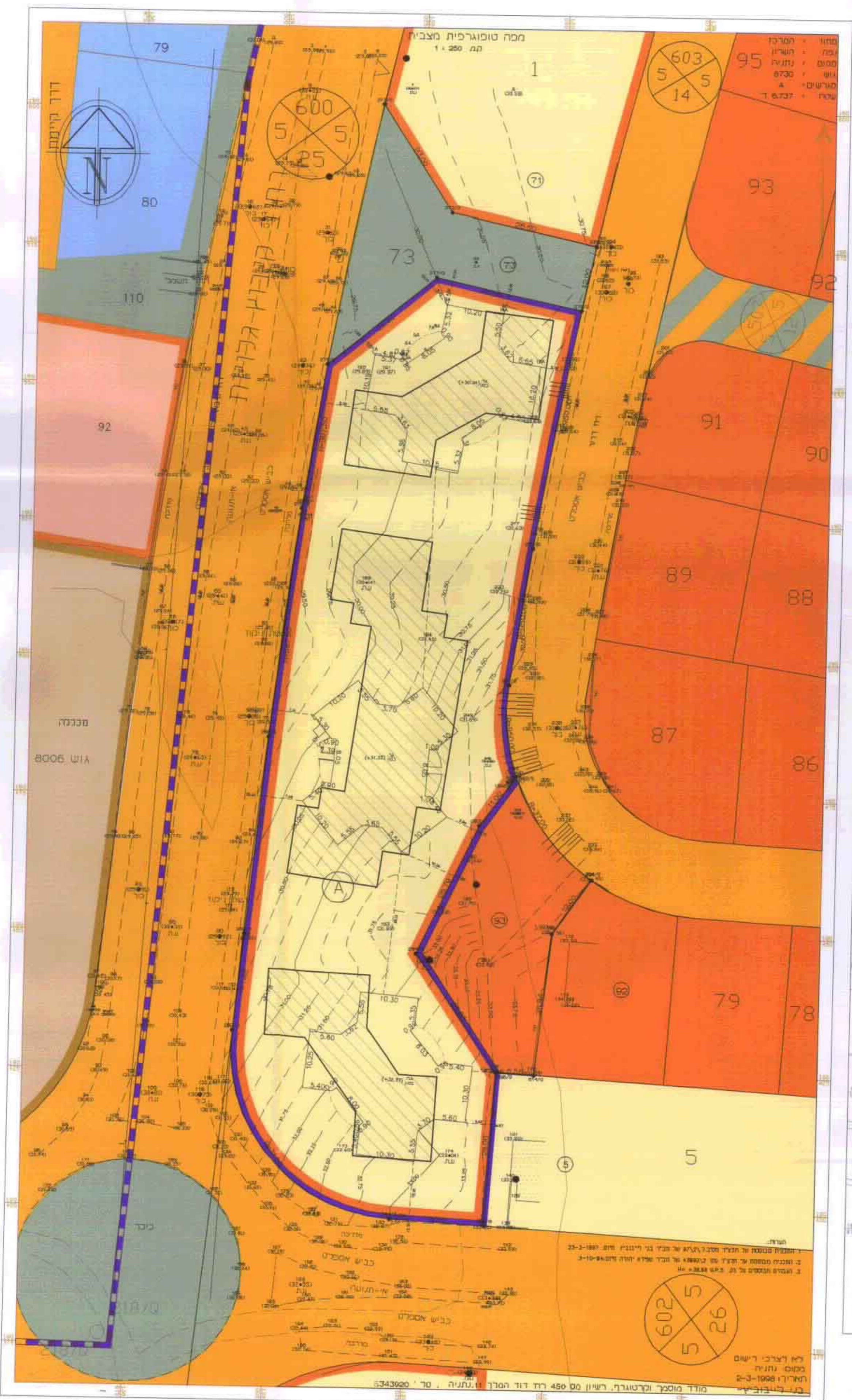
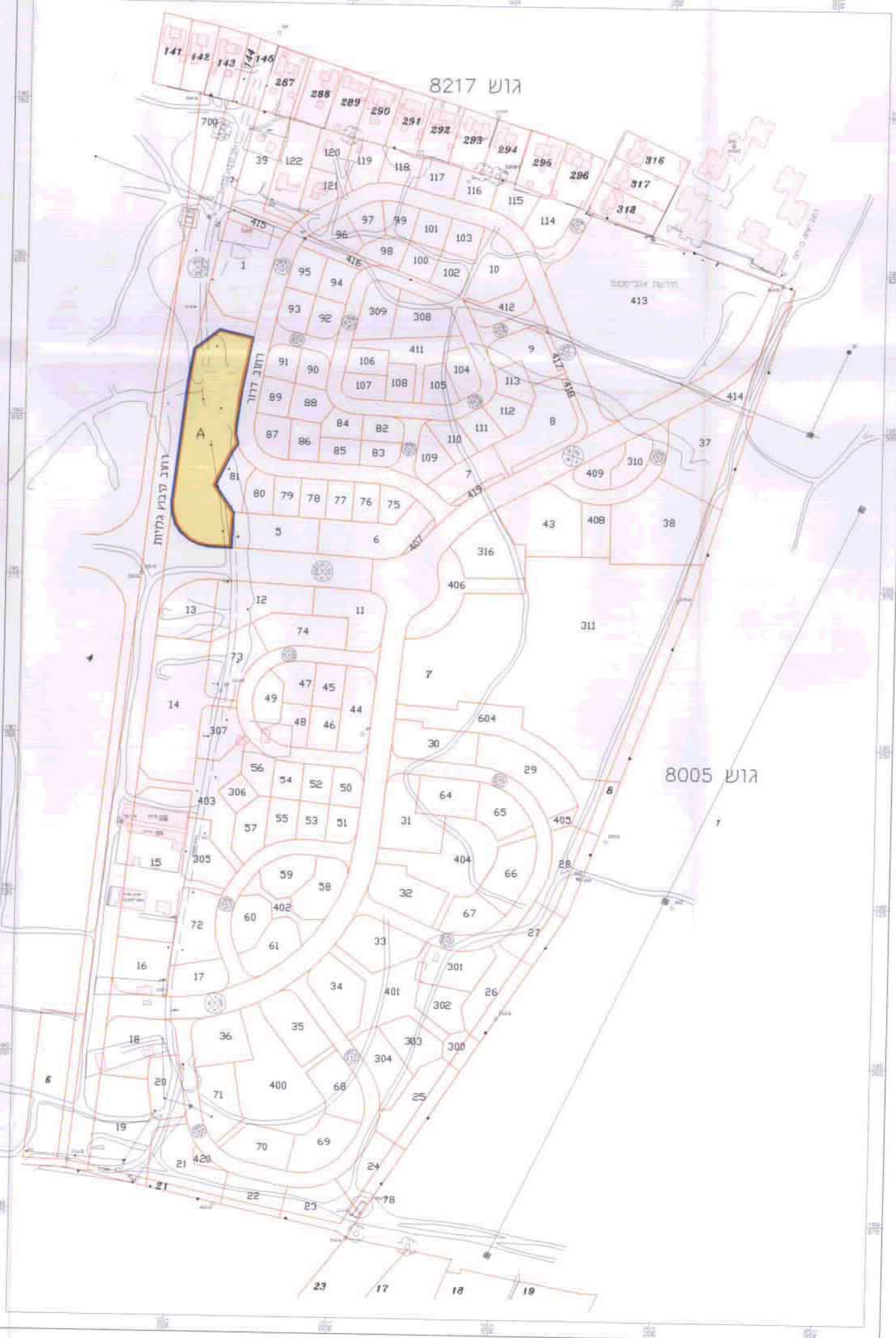
שטח	מגרש	שטח בנין	מחשבת	מספר ת"ד
איזור מגורים מיוחד	A	6737	100	60

יש לציין שהתכנית נערכה על בסיס תוכנית מתאר מקומית מס' נת/1750 והתכנית מתאר מקומית מס' נת/6750. תוכנית זו נערכה על בסיס תוכנית מתאר מקומית מס' נת/1750 והתכנית מתאר מקומית מס' נת/6750. תוכנית זו נערכה על בסיס תוכנית מתאר מקומית מס' נת/1750 והתכנית מתאר מקומית מס' נת/6750.

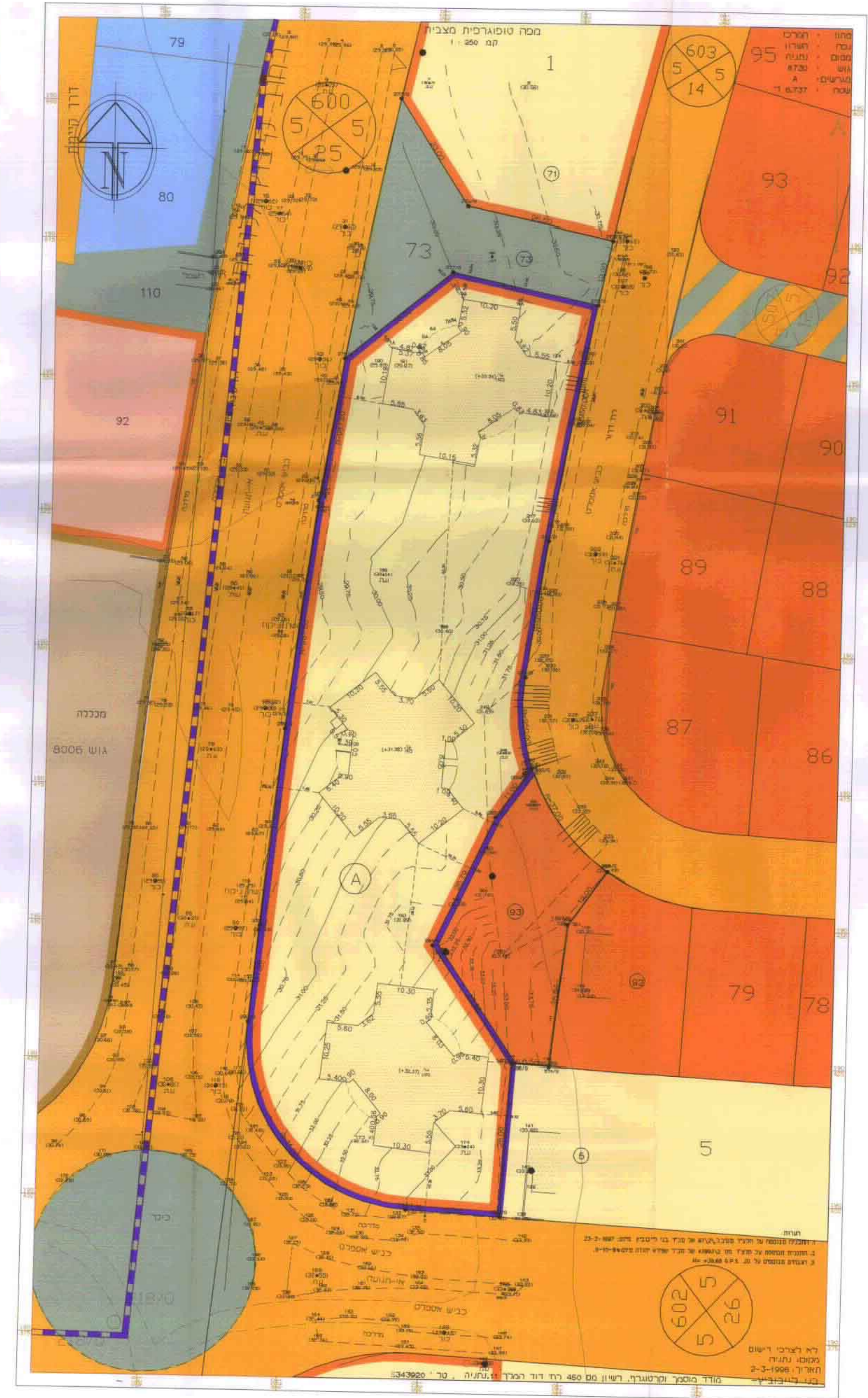
חתימות

ועדה מקומית: חיימי שניידר - אדריכל ת. שניידר
היוזם: "דירות ג. שקד בע"מ"
דיווח: 12-07-1999

תרשים הסביבה קנה מידה 1:2500



תוכנית מצב קיים לפי ת.ב.ע. נת/1750
קנ"מ 1 : 500



תוכנית מצב מוצע
קנ"מ 1 : 500

לי ליבוביץ
מחלקת תכנון ומבנה
רחוב דוד המלך 11-א נתניה
טל' 04284 42284