

חיק בנין: 13136

מחוז המרכז

מרחב תכנון פתח-תקוה
 תכנית שנוי מפורטת פ"ת/מק/14/2002
 איחוד וחלוקה מחדש בהסכמת הבעלים
 שנוי מתאר פ"ת/2000 על תיקוניה
 ושינוי לתכנית: פת / 2002, פת/2002 / א'

נפה: פתח תקוה
 עיר: פתח תקוה
 גוש: 6362
 חלקות: 23,24

מגרש: 503 (לפי פ"ת/2002), 2/2023, 803 (חלק), 406 (חלק)

יזום התכנית: אברהם גו צבי עו"ד רח' שמאי 25 ירושלים 94531 טל: 02-625646
 בוב בעלי זכות - לפי רשימה בתקנון
 בעלי המקרקע: אברהם גו צבי עו"ד רח' שמאי 25 ירושלים 94531 טל: 02-6256463
 בוב בעלי זכות - לפי רשימה בתקנון
 המתכנן: פרי ושתי אדריכלים בע"מ רח' ביאליק 164 ר"ג טל: 03-7519777
 יהונתן פרי אדריכל מס' רשיון 26226
 שטח התכנית: 13.292 דונם
 קנין: 1 : 250
 תאריך: 08.06.99 חיקון 05.10.99 ותיקון נכחו חוקף 16.07.00

התכנית תואמת החלטת הוועדה המקומית
 תאריך: 14.06.02
 חתום: [חתימה]

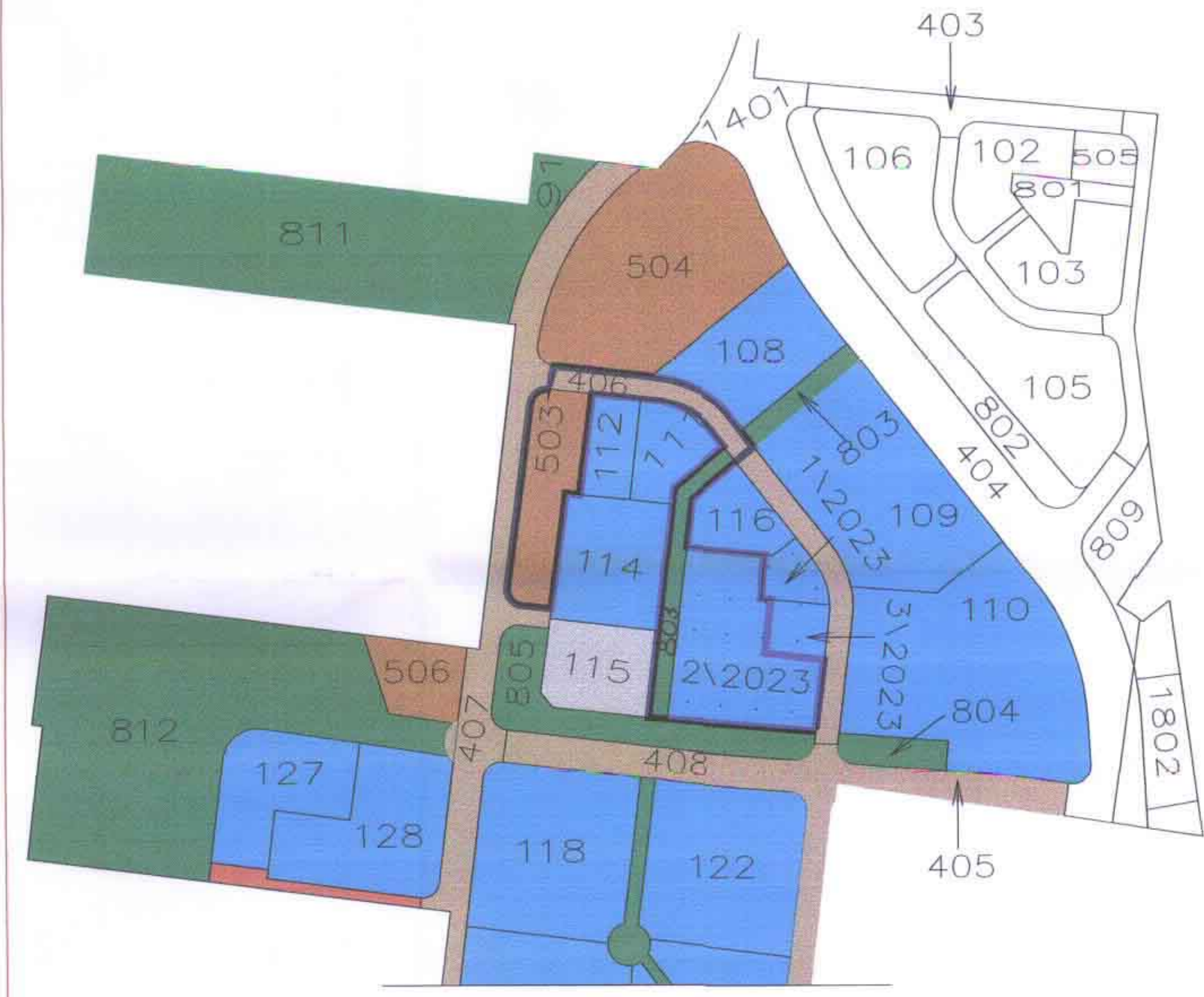
מקרא:

- גבול תכנית
- דרך קיימת
- דרך חדשה
- שטח כבניני ציבור
- שטח ציבורי פתוח
- אזור מגורים ב'
- שטח מסחרי
- שטח לאחוד וחלוקה
- מס' הדרך
- קו בנין
- רוחב הדרך

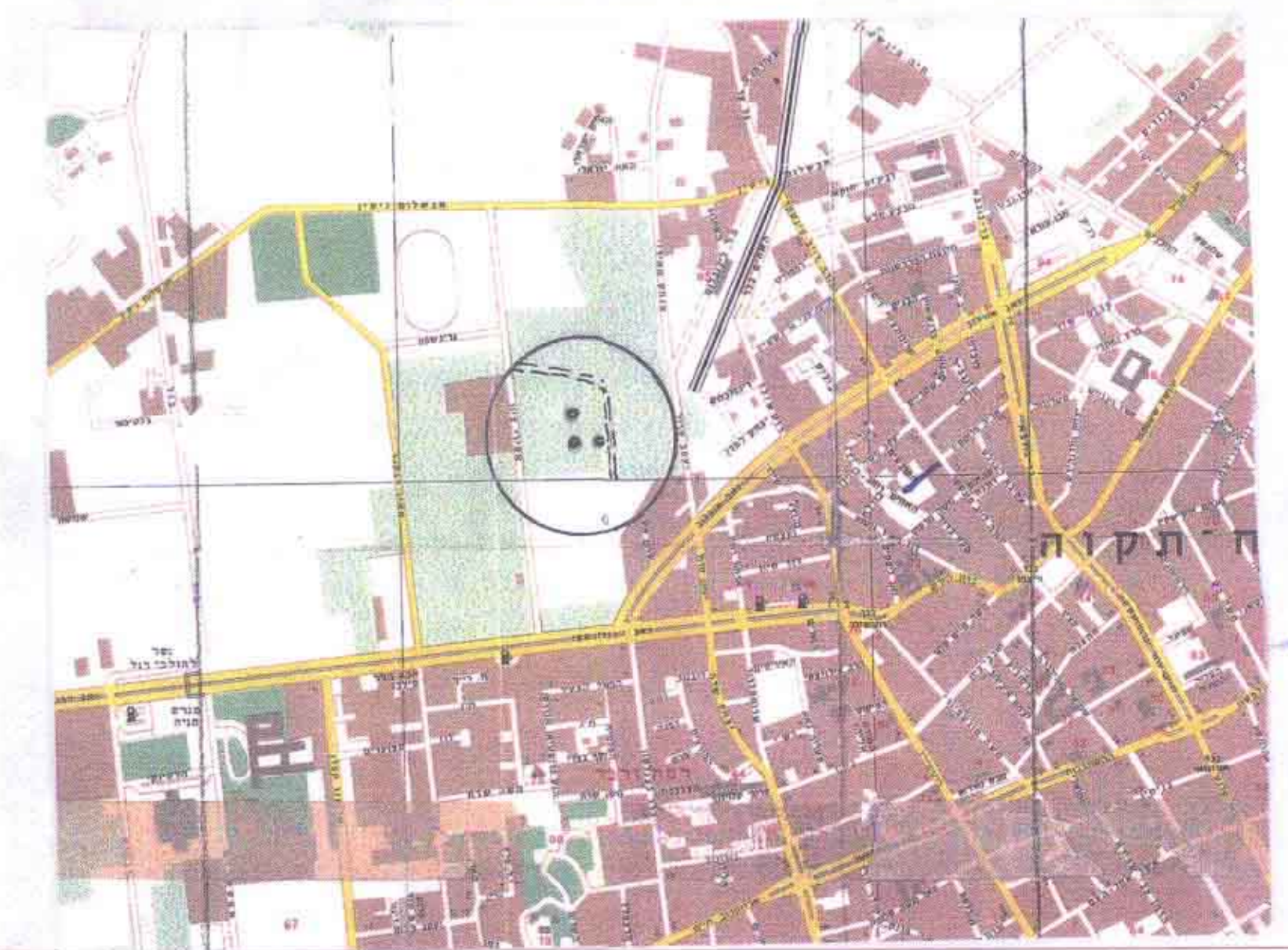
תרשים סביבה+מצב מוצע
 ק.מ. 1 : 2500



תרשים סביבה+מצב קיים
 ק.מ. 1 : 2500



מפת התמצאות



פרוט סכנת האבדן שטחים לפי מס' מגרש (מצע)						פרוט סכנת האבדן שטחים לפי מס' מגרש (יזום)					
מס' אדו"מ	סכ"כ	יעוד השטח בדונמים		מס' מגרש	מס' חלקה	מס' אדו"מ	סכ"כ	יעוד השטח בדונמים		מס' מגרש	מס' חלקה
		ש.צ.פ.	רד"ה					ש.צ.פ.	רד"ה		
132	1.783	1.783		503	23	132	1.783	1.783		503	23
122	1.623		1.623	503	24	122	1.623		1.623	503	24
272	3.592			503		272	3.592			503	
42	0.500			503		42	0.500			503	
442	5.794			503		442	5.794			503	
	13.292	1.783	1.623	4.092	5.794		13.292	1.783	1.623	3.592	6.294
1002	1002	132	122	312	442	1002	1002	132	122	282	472

הערות: חישוב השטחים נעשה באמצעות מדידה גרפית בחתשוב. חתכו סטיה מוחשישים בהגשת חכנית לצרכי רישום.

המתכנן: פרי ושתי אדריכלים בע"מ
 רח' ביאליק 164 ר"ג 58223 טל: 03-7519777
 היזום: אברהם גו צבי עו"ד
 רח' שמאי 25 ירושלים 94531 טל: 02-6256463
 תאריך: 14.06.02
 נכחו חוקף 16.07.00