

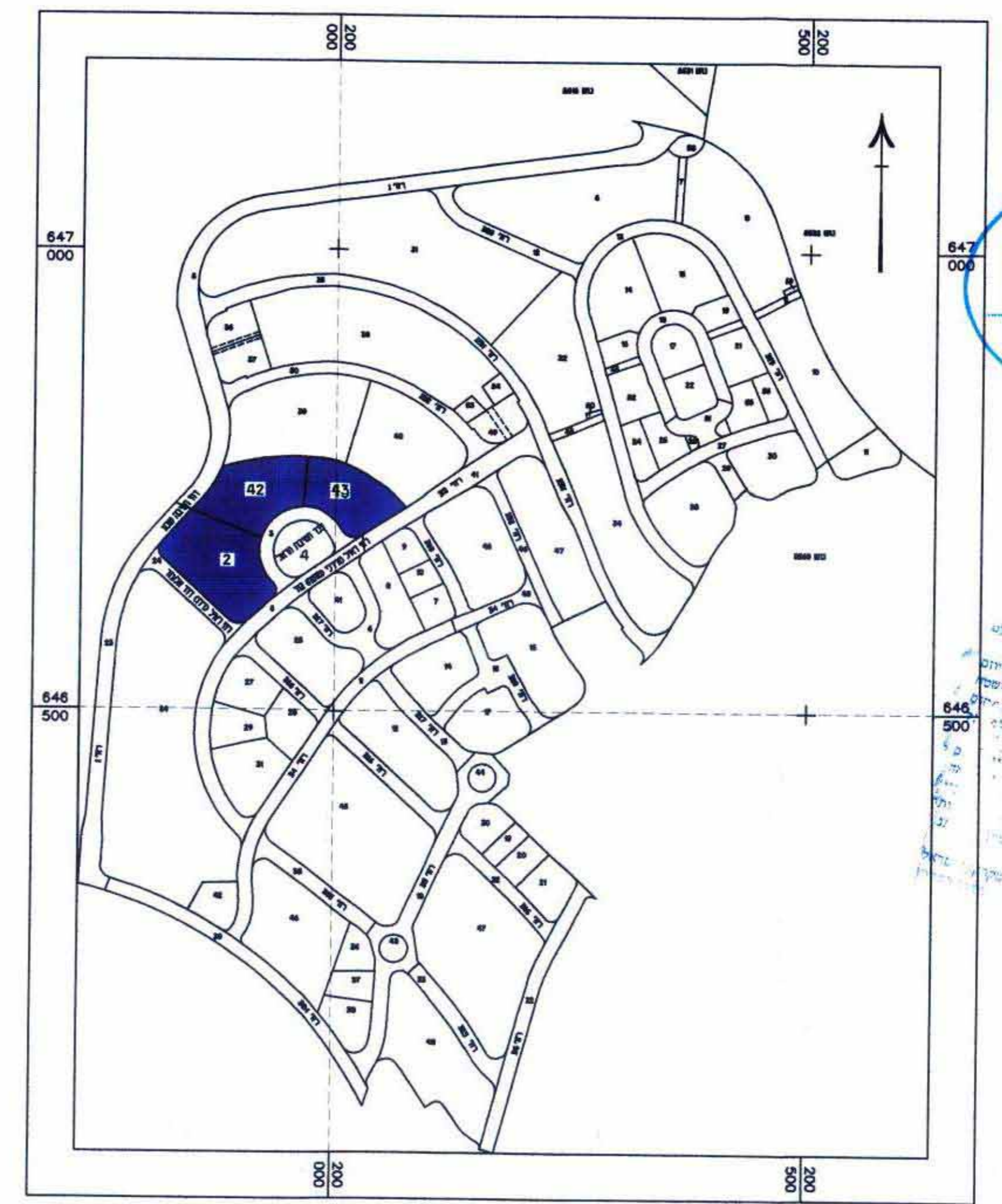
מי.ג. אבנאב בת 5



מצב מוצע 1 : 1250



מצב קיים 1 : 1250



תרשים סביבה 1 : 5000

מרחב תכנון מיוחד - מודעין
 תכנית מפורטת מס. 612\6
 תכנית לאיחוד וחלוקה מחדש בהסכמת בעלים.
 שינוי לתכנית מתאר מקומית מס. מד\במ\2.
 ולתכנית מס. מד\במ\1.

נפה: רמלה
 עיר: מודעין
 גוש: 5616
 חלקה: 14
 בעל הקרקע: מנהל מקרקעי ישראל
 היוזם: מי ערד חברה להנדסה ופיתוח בע"מ.
 עורך התוכנית: יגאל שרייבמן בע"מ אדריכלים.
 שטח התכנית: כ-21.5 דונם
 קנה-מידה: 1 = 1250
 תאריך: 29.5.2000

- מקרא
- גבול התכנית
 - אזור מגורים מיוחד 1
 - שטח פרי פזוח עם ברית שדה
 - מספר הדרך
 - ס בנין
 - רוחב הדרך
 - מס. קשות
 - מס. יחיד

מלי ערד
 חברה להנדסה, פיתוח,
 ת.ד. 50 עיר 61200

מלי ערד
 חברה להנדסה, פיתוח,
 ת.ד. 50 עיר 61200

חתימת היוזם:
 חתימת המגיש:
 חתימת בעל הקרקע:
 חתימת התוכנן:

שרייבמן אדריכלים
 רח' סולוב 53 ת"א
 05-5485072 פקס: 05-5485072

טבלת מגרשים ושטחים

מס.מגרש	יעוד	קיים שטח בדונם	קיים שטח בדונם	מוצע שטח בדונם
303	מגורים מיוחד 1	5.7		
304	מגורים מיוחד 1	6.9		
305	מגורים מיוחד 1	8.9		
305A	מגורים מיוחד 1, שפ"פ		21.5	21.5
	סה"כ		21.5	21.5