

מ"מ 1:250 / 2/4/23/1/מס' ר.צ. / 2/4/23/1/מס' ר.צ.

**מרחב תכנון מקומי ראשון-לציון**  
**תכנית שינוי מתאר מס' ר.צ. 4/23/1/מס' ר.צ.**  
**שינוי לתכנית מתאר מס' ר.צ. 4/23/1/מס' ר.צ.**  
**ור.צ. 1/ו בתוקף על כל תיקונים**

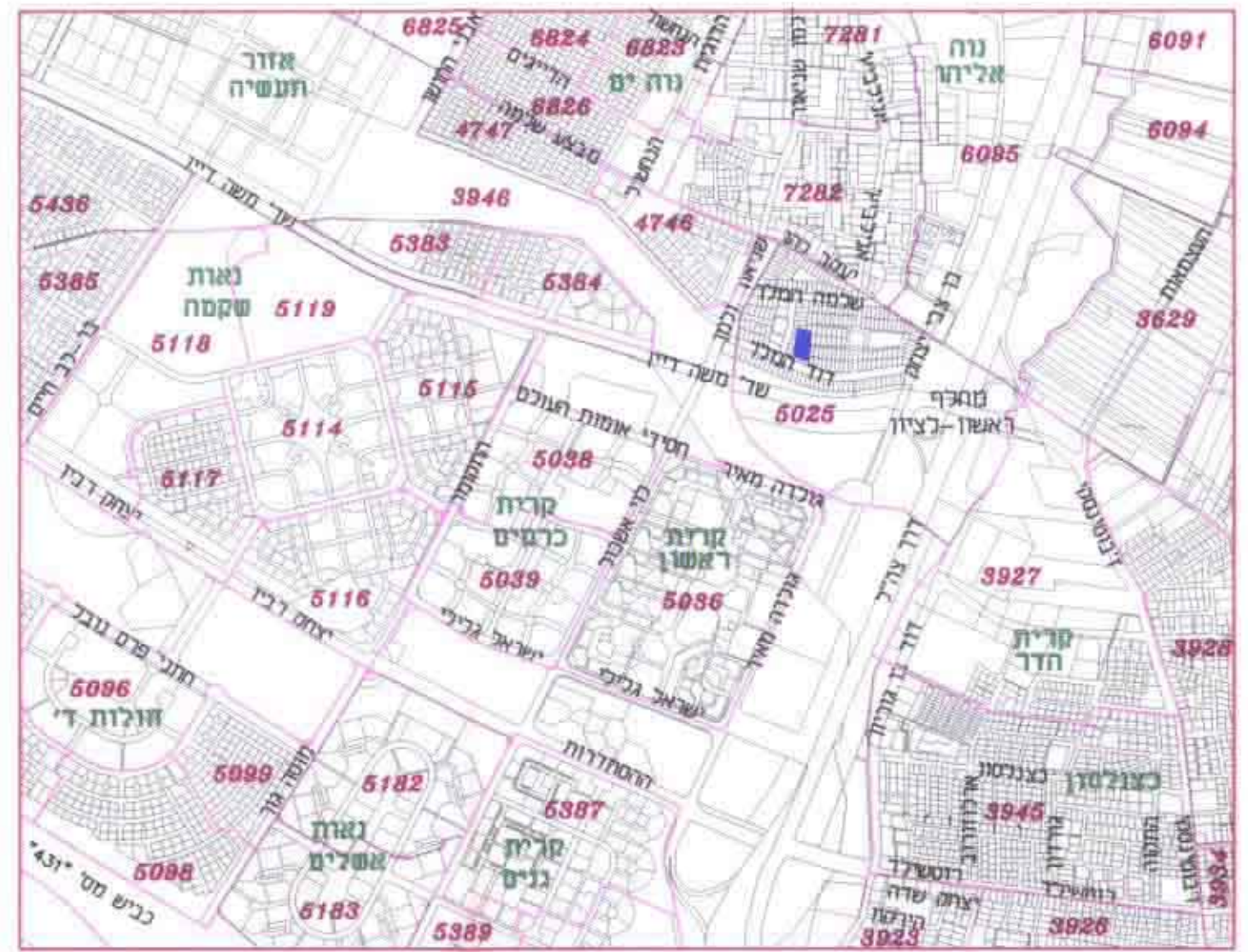


מחוז	המרכז
נפה	רחובות
עיר	ראשון-לציון
גוש	5025
חלקה	38
בעל הקרקע	קרן קיימת לישראל
היום	הועדה המקומית לתכנון ובנייה ראש"צ
המתכנן	אגף תכנון במנהל הנדסה בעיריית ראש"צ
שטח התכנית	0.637 ד.מ.
ק.מ.	1: 250; 1: 2,500; 1: 20,000
תאריך	9.04.2000
עדכון	11.05.2000
עדכון	21.06.2000
עדכון	08.08.2000
עדכון	24.10.2000
עדכון	12.11.2000
עדכון	23.11.2000

**מקרא:**

- גבול התכנית
- גבול גוש
- אזור מגורים ב'
- אזור מגורים ג'
- דרך קיימת
- דרך משולבת
- דרך מוצעת
- שטח צבורי פתוח
- שטח בנייה צבור
- מגרש מסחרי
- חזית מסחרית
- קו בנין
- חניה
- מבנה להריסה
- מס. הדרך
- קו בנין
- רוחב הדרך

<b>עיריית ראשון לציון</b>	
מחל תכנון חנדטי	
אגף תכנון עיר ואדריכלות	
מס': 03-9682701	פס: 03-9682770
סוג: 16 ז'בוניסטי	
שם: א. שינין ביטוי; א. ורן מנהל אגף תכנון אר"י; ב. בן ישראל	
תאריך: 9-09-2000	עדכון: 11-05-2000
עדכון: 21-06-2000	עדכון: 24-10-2000
עדכון: 08-08-2000	עדכון: 23-11-2000



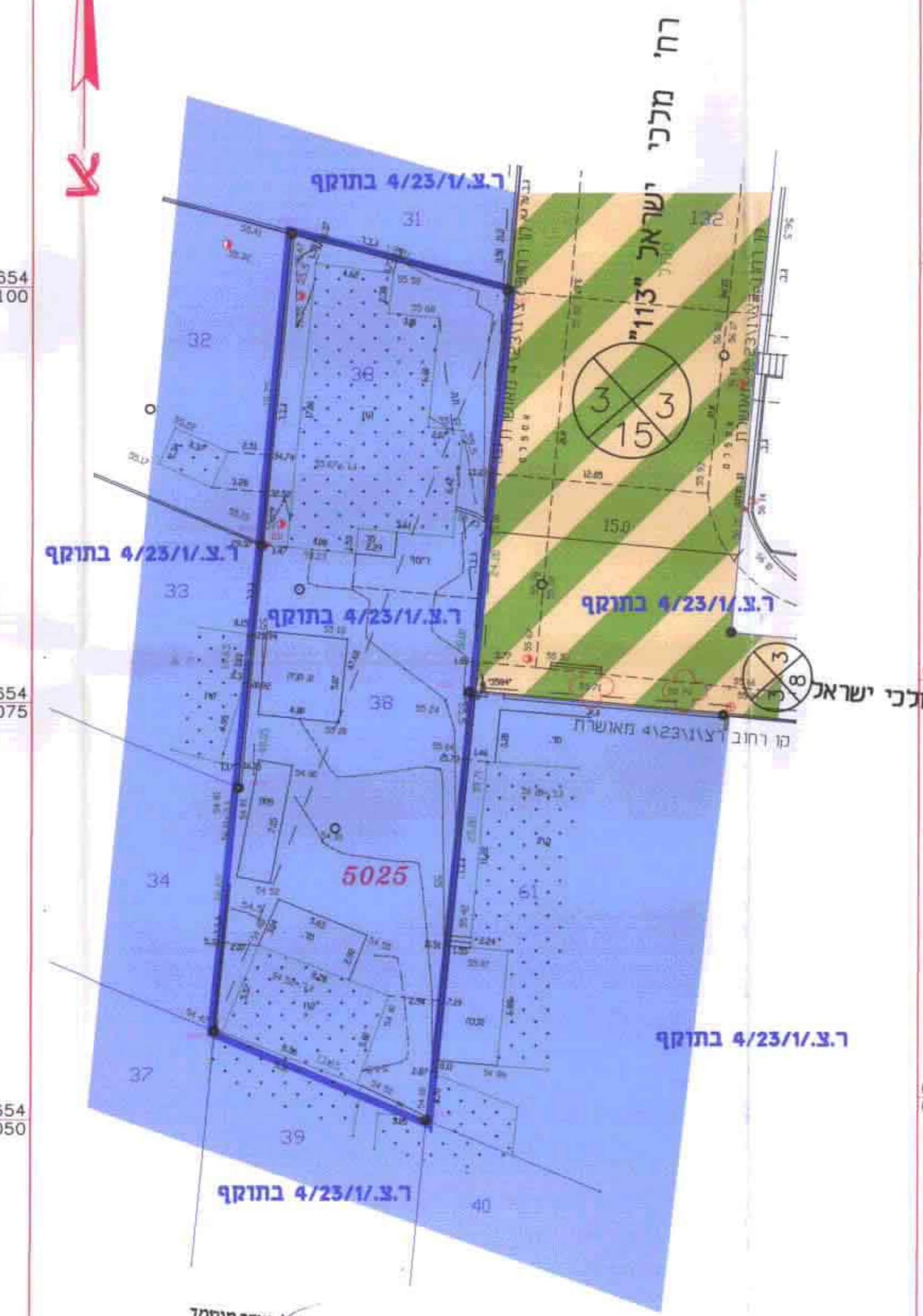
**תרשים התמצאות ק.מ. 1:20,000**



**תרשים סביבה ק.מ. 1:2,500**

מפה טופוגרפית 1:250  
 מחוז: המרכז  
 נפה: רחובות  
 מקום: ראשון לציון  
 גוש: 5025  
 חלקה: 38  
 שטח: 0.637 ד.מ.  
 היכן בשביל: עיריית ראש"צ

**מצב קיים ק.מ. 1:250**

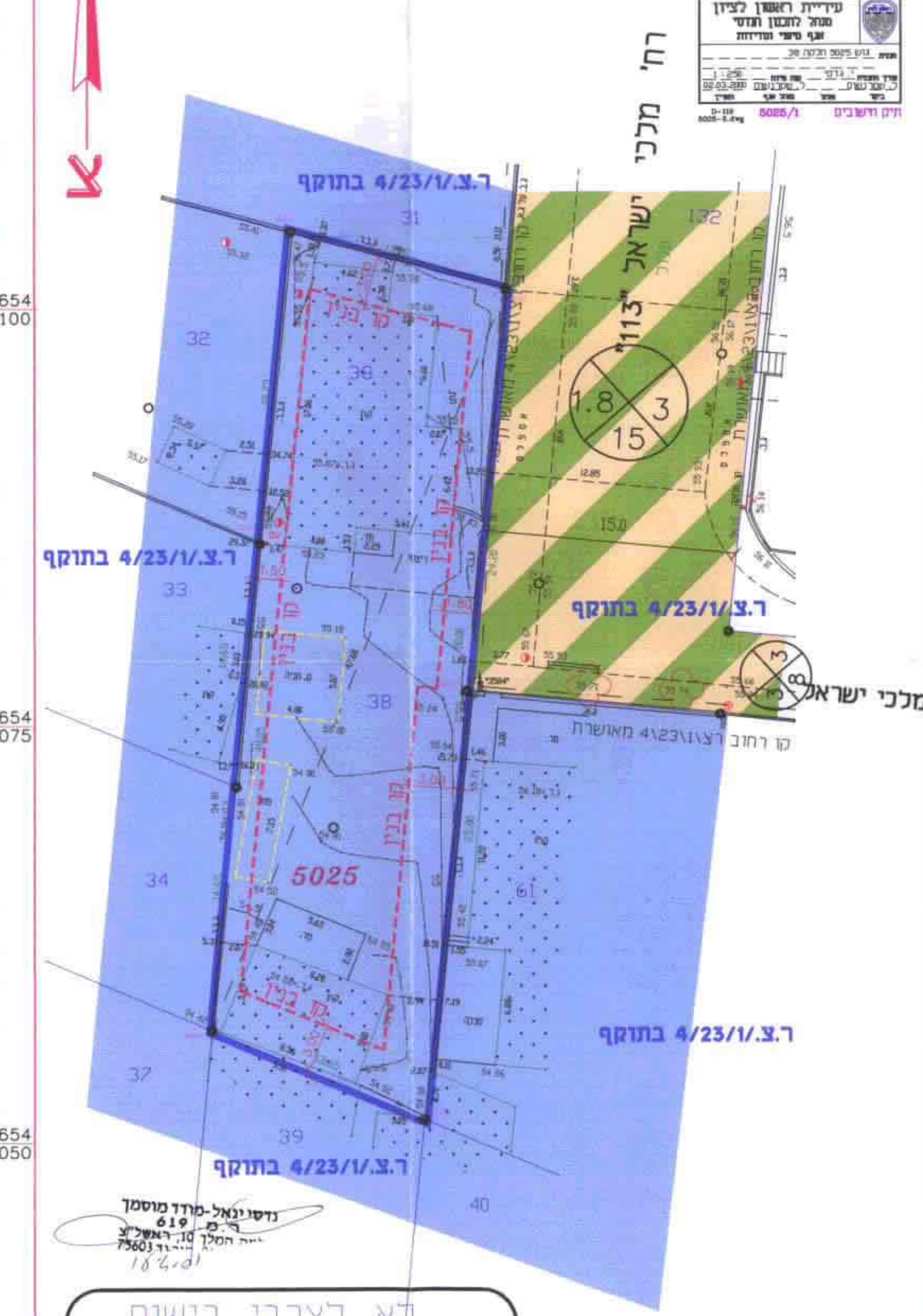


נדסוי נאל-מרד מוסמך  
 מס' 619  
 שלמה חסלן 10-ראש"צ  
 736031194

מחוז: המרכז  
 נפה: רחובות  
 מקום: ראשון לציון  
 גוש: 5025  
 חלקה: 38  
 שטח: 0.637 ד.מ.  
 היכן בשביל: עיריית ראש"צ

מפה טופוגרפית 1:250  
 מחוז: המרכז  
 נפה: רחובות  
 מקום: ראשון לציון  
 גוש: 5025  
 חלקה: 38  
 שטח: 0.637 ד.מ.  
 היכן בשביל: עיריית ראש"צ

**מצב מוצע ק.מ. 1:250**



נדסוי נאל-מרד מוסמך  
 מס' 619  
 שלמה חסלן 10-ראש"צ  
 736031194

מחוז: המרכז  
 נפה: רחובות  
 מקום: ראשון לציון  
 גוש: 5025  
 חלקה: 38  
 שטח: 0.637 ד.מ.  
 היכן בשביל: עיריית ראש"צ