

5/2000

71/229/נת מק/מק 71/229/נת

תאריך עדכון 15/10/2000

# מחוז המרכז מרחב תכנון מקומי, נתניה

תכנית מתאר מקומית נת/מק/מק 71/229  
שינוי לתכניות מתאר נת/מק/מק 7/400, נת/מק/מק 1/ש/100



מחוז : מחוז המרכז  
הגפה : השרון  
מקום : נתניה  
נוש : 8260

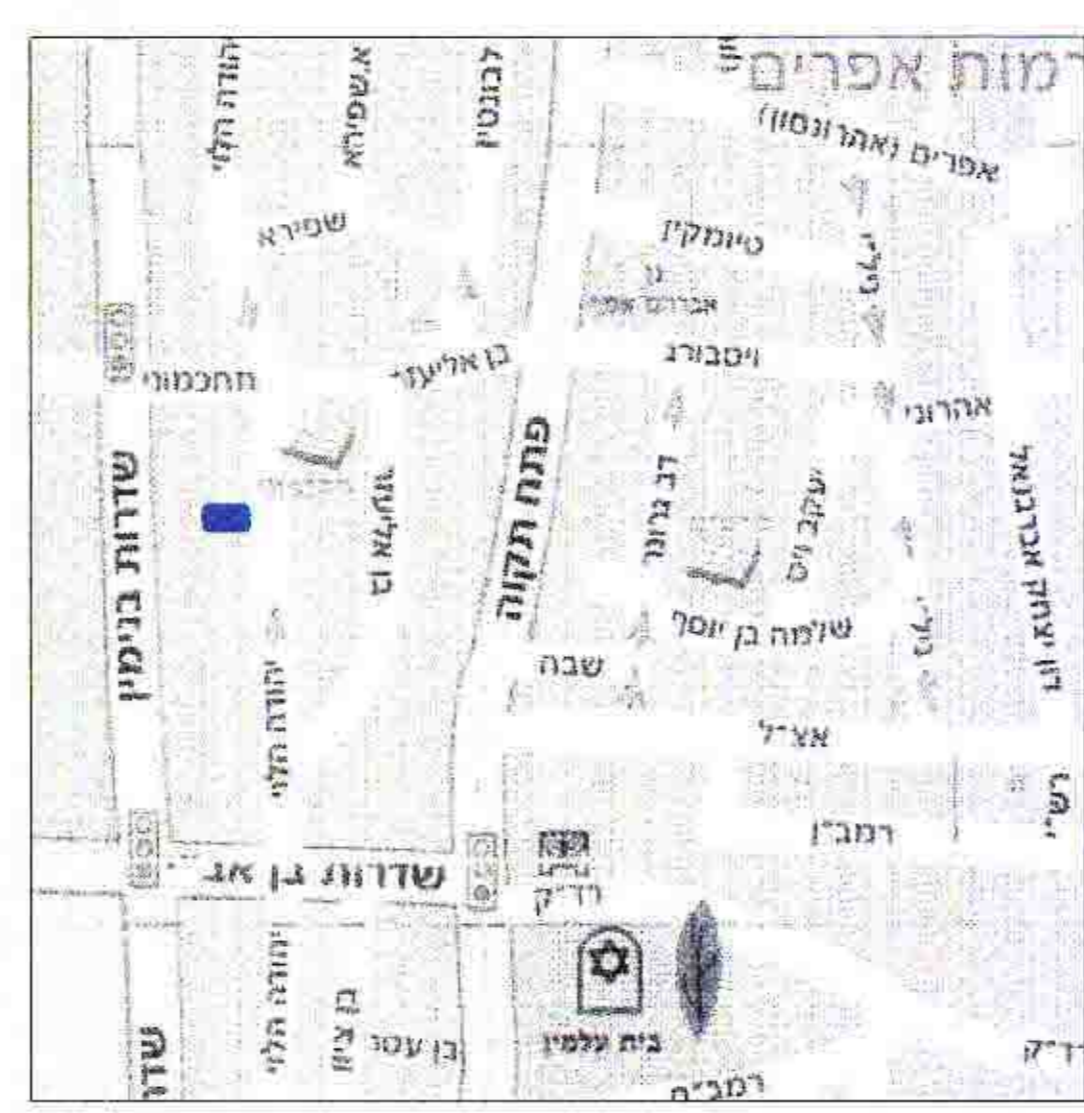
חלקה : 108 בחלק (מגרש 1)  
רחוב : יהודה הלוי 38

היוזם/המניח : עמיקם בן צבי-גרשון סקופ-נפן אלנד חב' לבנין בע"מ רח' רמז 13, נתניה-טל. 09-8621430

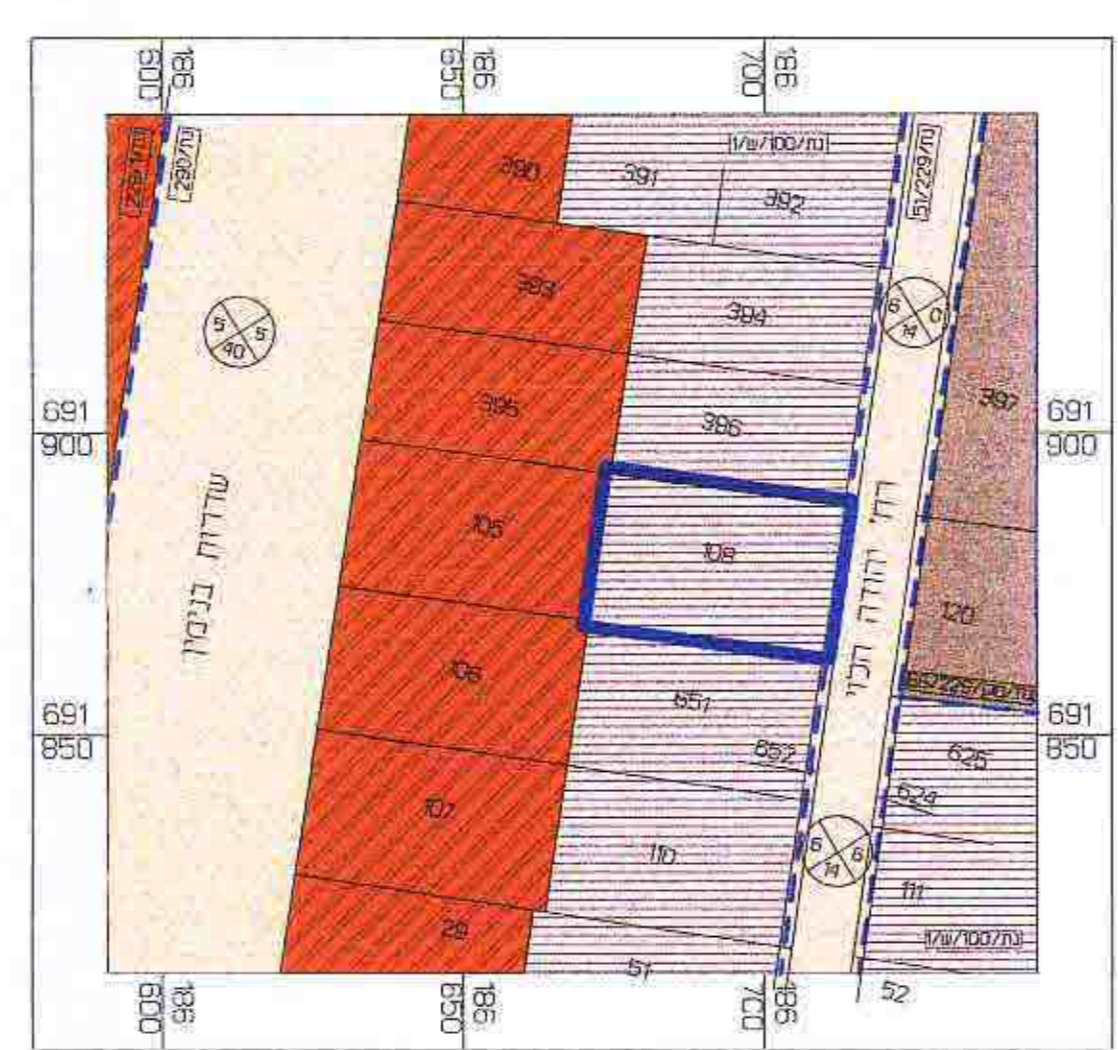
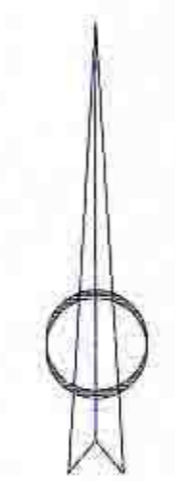
בעל הקרקע : עמיקם בן צבי-גרשון סקופ-נפן אלנד חב' לבנין בע"מ רח' רמז 13, נתניה-טל. 09-8621430

המתכנן : אפשטיין-מרטן - אדריכלים-רח' ברנר 10, נתניה טל. 09-8324879, 09-8324882

שטח התכנית : 955 מ"ר  
קנ"מ : 1:1250, 1:250



## תרשים להתמצאות



## תרשים טיבה קנ"מ 1:1250

### מקרא :

	גבול התכנית
	מגורים א'
	מגורים ה'
	אזור לבנין ציבור
	כהריסה / בנין קיים
	מס' הדרך / סיסמו דרך: קו בנין / רוחב הדרך
	דרך קיימת
	סימול תב"מ בחוקף
	קו בנין
	מספר מגרש

### טבלת חלוקה

שטח החלקה	מספרי החלקות	ייעוד
955	1	מגורים
49	2	דרך
1004	(108)	

חתימת המתכנן:

חתימת היוזם:

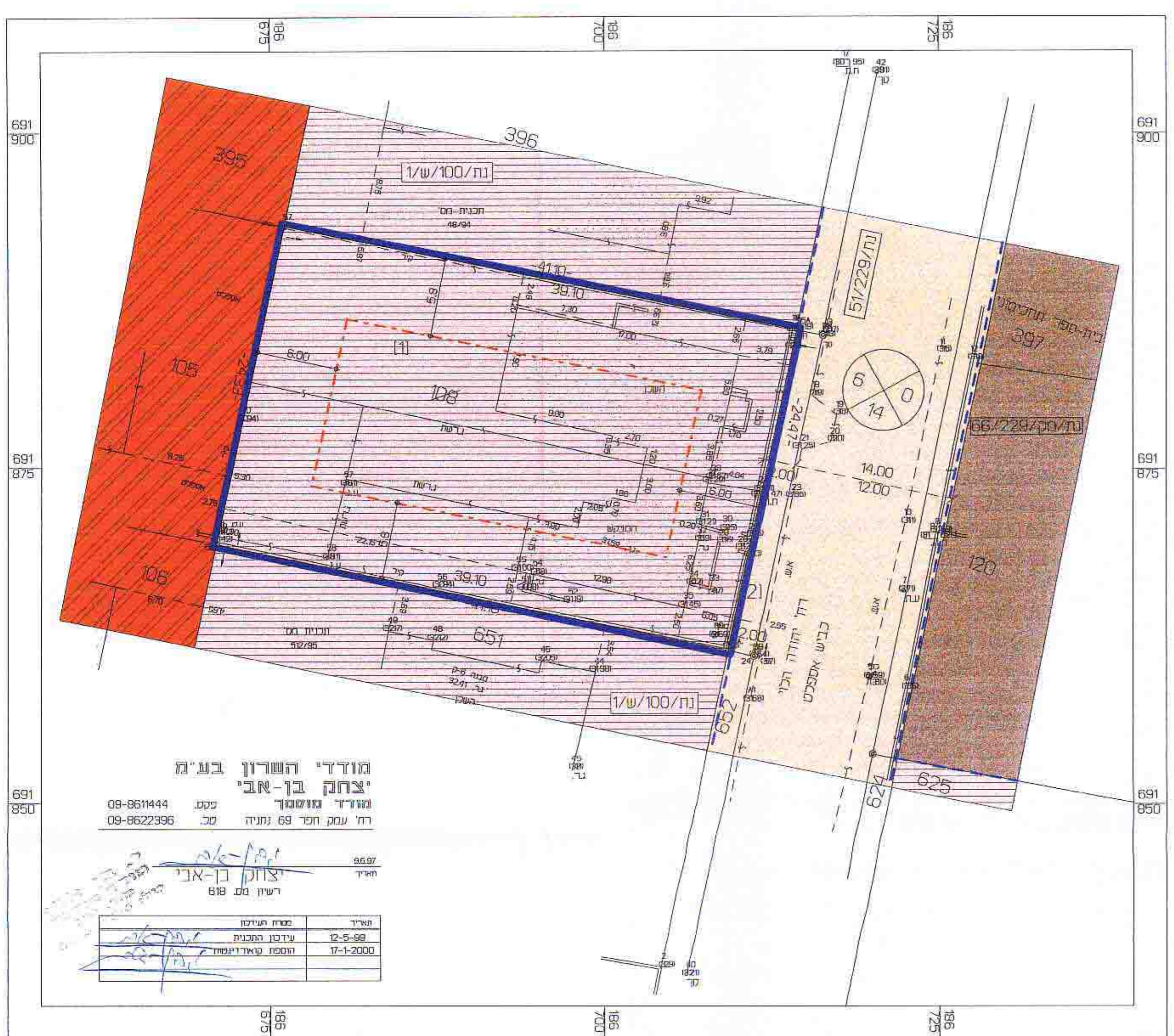
חתימת בעל הקרקע:

חתימת המניח:

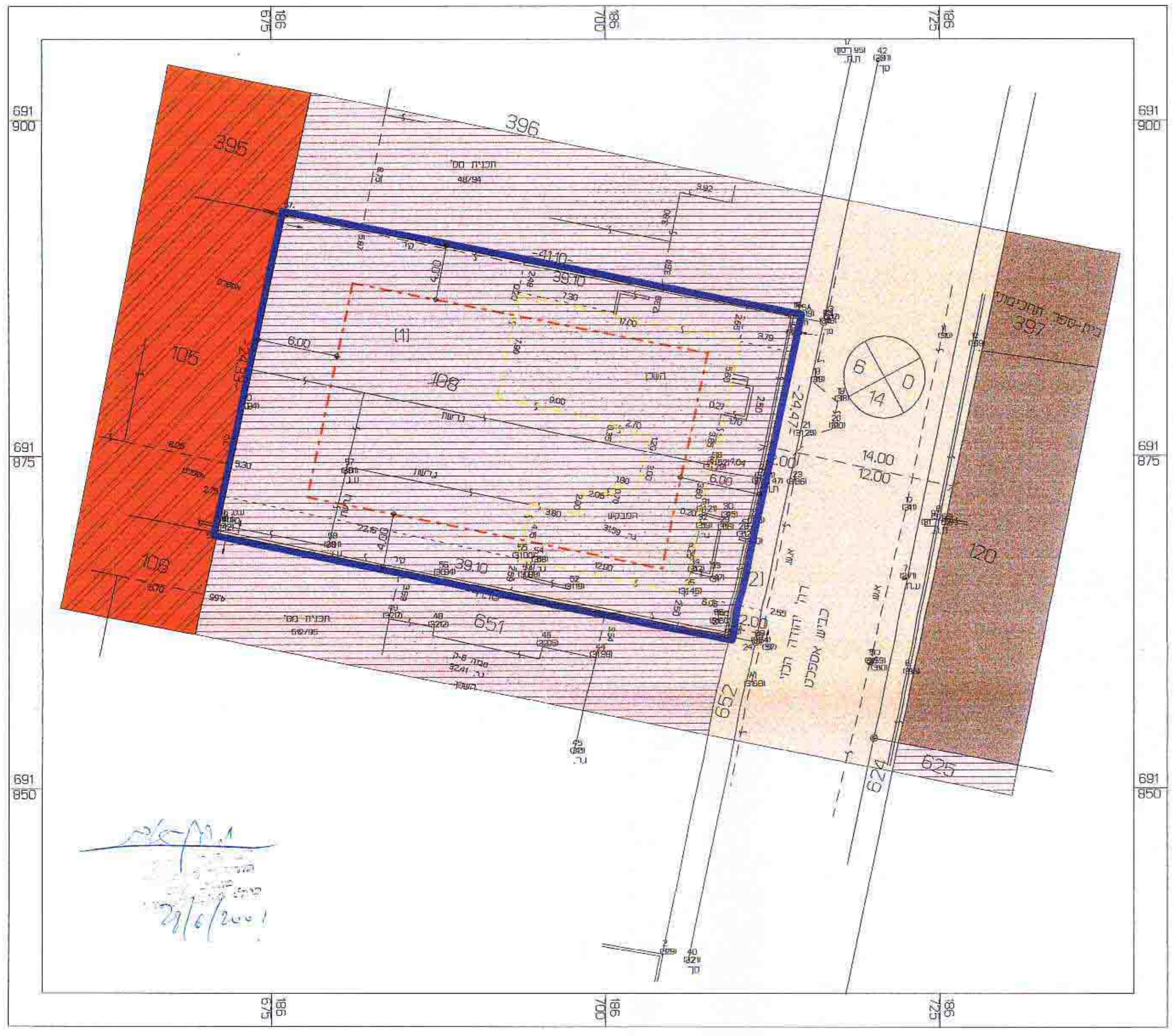
מ. אפשטיין-מרטן אדריכלים

יזם-אלנד חב' לבנין בע"מ רח' רמז 13 נתניה טל. 09-8621430

עמיקם בן צבי-גרשון סקופ-נפן אלנד חב' לבנין בע"מ רח' רמז 13 נתניה טל. 09-8621430



מצב קיים קנ"מ 1:250



מצב מוצע קנ"מ 1:250