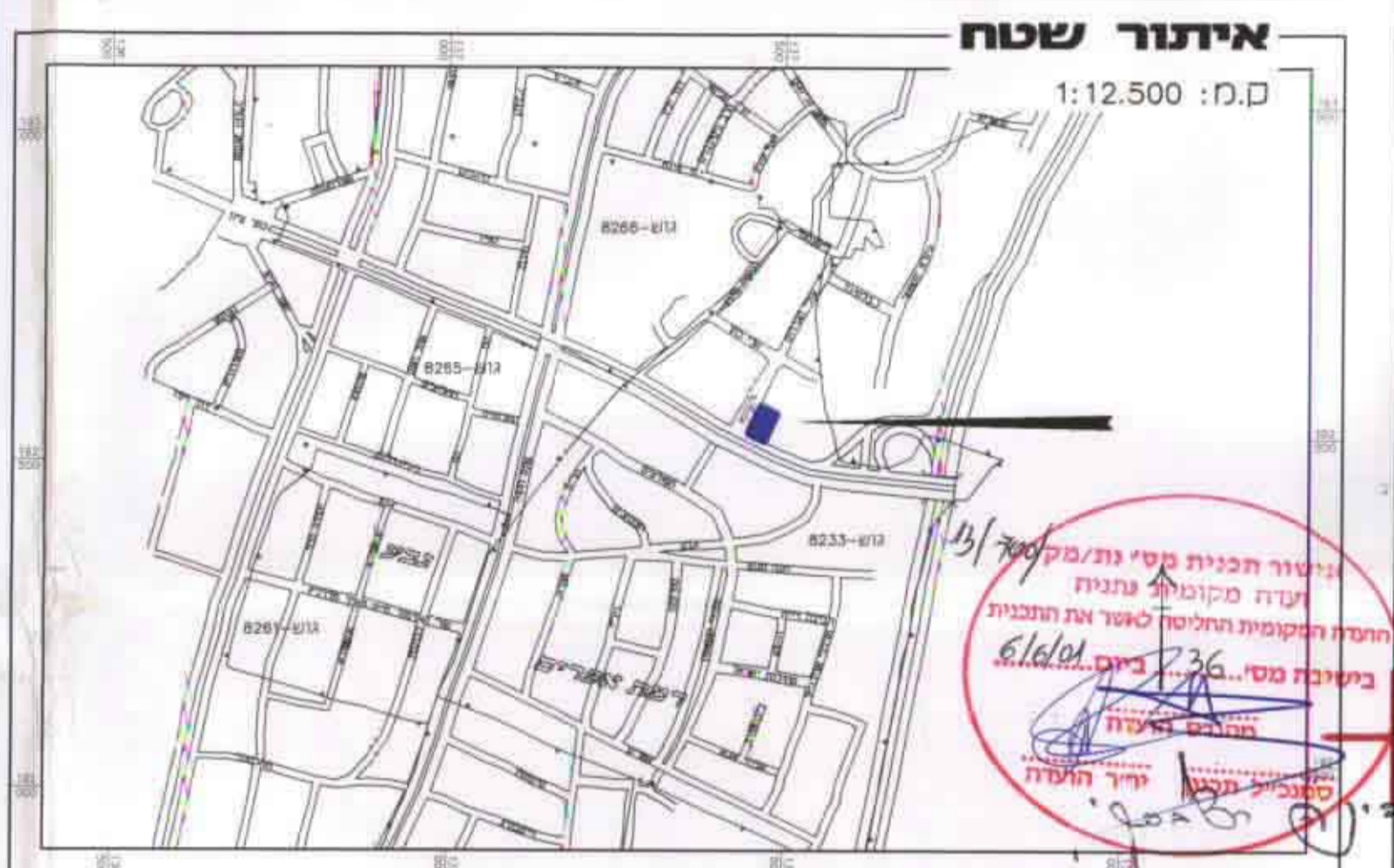


תכנית מיתאר מקומית נת/מק/7/100
שני לתכניות מתאר נת/מק/7/400
נת/ש/1, נת/מק/383/1, נת/מק/7/96/ב'
ותכניות מפורטות נת/217/1, נת/217/3

מחוז - המרכז
נפה - הערבה
מוקום - מרכז נחיה רח' הרצל פינת רח' עולי הגרדום
כנה מידה - איתור השטח 1:12.500, תרשים סביבה 1:2000, מצב סיים ומוצע 1:250
שטח התכנית - 2.067 דונם
יוזם התכנית - חברת מדיסופט בע"מ - איזר-הגום 38 ח'א, 85817, טל: 5608668, פקס: 5662197
פעל התכנית - חברת מדיסופט בע"מ - איזר-הגום 38 ח'א, 85817, טל: 5608668, פקס: 5662197
עורך התכנית - אריה שילד - אדריכלים הערשי, 10328, צאלו 12 ח'א, 83508, טל: 5440566, פקס: 644977

אישורים והתייחסויות

היום
ה"ב מדיסופט בע"מ
נכד התכנית
ה"ב מדיסופט בע"מ
עורך התכנית
אריה שילד - אדריכלים
מס' רשון - 10328



מקרא

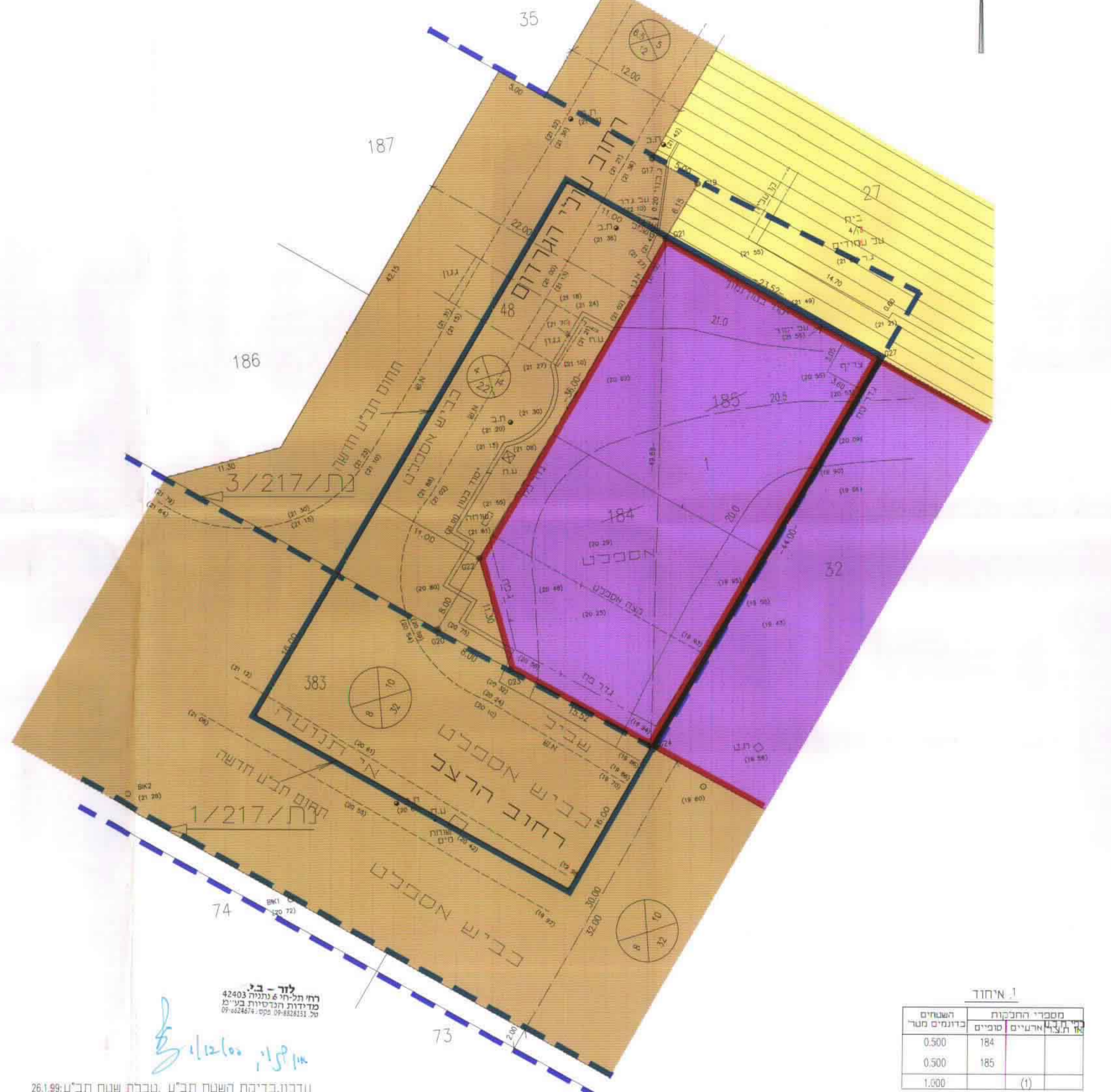
	מבנה להריסה		אזור מסחרי ע"פ נת/100-ש-1
	גבול תכנית מוצעת		אזור מגורים
	גבול תכנית בחוקף		אזור מגורים
	גבול גוש		דרך טימת ומאושרת
	גבול חוקה מוצעת ומספרה		אזור לבנייה ציבור
	קו בנין מוצע		שטח ציבורי פתוח
	רוטתה לדרך		



טבלת שטחים

מס' קט"מ	שטח	שטח	אזור מסחרי	מס' קט"מ	שטח	שטח	אזור מסחרי
8233	1.00	8233	אזור מסחרי	8233	1.00	8233	אזור מסחרי
48425	1.067	48425	דרך טימת ומאושרת	48425	1.067	48425	דרך טימת ומאושרת
100%	2.067	100%	טורכ שטח הווענית	100%	2.067	100%	טורכ שטח הווענית

מצב קיים לפי תכניות מאושרות
ק.מ. 1:250



לוד - ב"ג
רח' תל-חי 6 נתולה 42403
סניף תל-חי 6 נתולה 42403
טל: 09-8828151, 09-8824674

עדין, בדיקת השטח תב"ע, טובלת שטח תב"ע: 26.199
עדין: 2.4.1997
1.2.1995

הערות
1. גבולות ושטח החביקה נבדקו מתכנית הגוש
2. רשת הגבהים והקואורדינטות מתבססות על נ"ק 126.3N, 126.2N
3. הספקה ברחוב הרצל על פי נת/474 ו-נת/217/1

א' איחוד

מס' קט"מ	שטח	מס' קט"מ	שטח
184	0.500	184	0.500
185	0.500	185	0.500
(1)	1.000	(1)	1.000

מצב מוצע ק.מ. 1:250



לוד - ב"ג
רח' תל-חי 6 נתולה 42403
סניף תל-חי 6 נתולה 42403
טל: 09-8828151, 09-8824674

עדין, בדיקת השטח תב"ע, טובלת שטח תב"ע: 26.199
עדין: 2.4.1997
1.2.1995

הערות
1. גבולות ושטח החביקה נבדקו מתכנית הגוש
2. רשת הגבהים והקואורדינטות מתבססות על נ"ק 126.3N, 126.2N
3. הספקה ברחוב הרצל על פי נת/474 ו-נת/217/1

א' איחוד

מס' קט"מ	שטח	מס' קט"מ	שטח
184	0.500	184	0.500
185	0.500	185	0.500
(1)	1.000	(1)	1.000