

ה'תשס"א / כ"ג / 2011
 56/350/נת-מק/6/750
 ת.ד. 345
 14/129

ע"דכון 23.10.2001
תכנית מתאר מקומית נת-מק/6/750/ב
 שינוי לתכניות מתאר נת-מק/7/400, נת-מק/400/7/96
 ותכנית מפורטת נת-במ/6/750
 איחוד וחלוקה בהסכמת הבעלים
 מחוז- המרכז, נפה- השרון, מורח נתיב, משה"ב
 נוש- 8006, חלקה- 12 (בחלקה) מגרשים עפ"י נת-במ/6/750
 108, 112, 128, 129, 131 בחלקם
 89-93, בשלמותם.

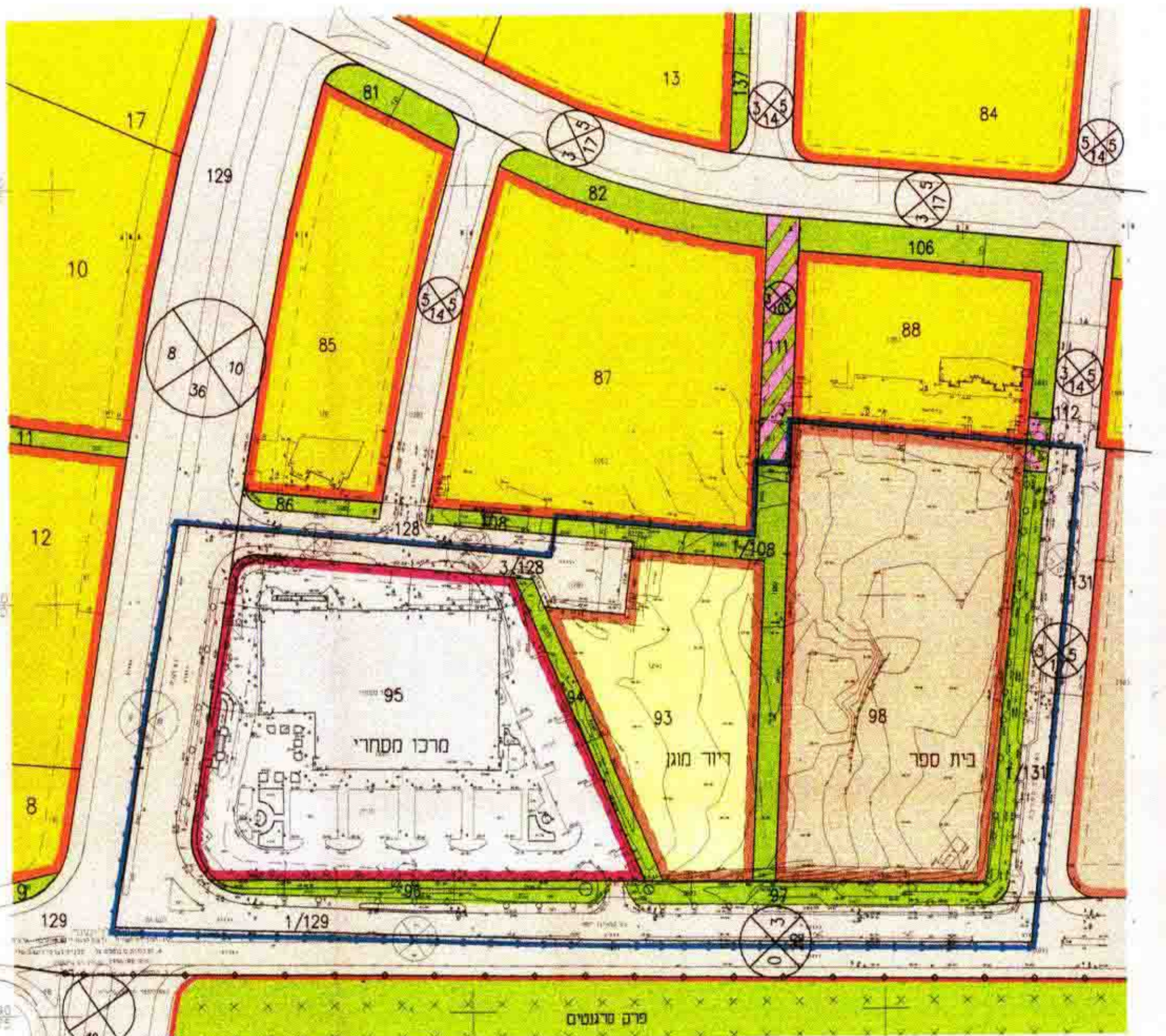
שטח התכנית: 36.118 דונם
 היחס: "משהב" חברה לשכון בנין ופוחז בע"מ ללינבלוט 27 ח"א טל. 6164631
 הבעלים: עיריית נתיב, "מחכמת" חברה לייסוד שכונת דתיות בע"מ ללינבלוט 27 ח"א טל. 6164631
 המתכנן: ג.ג. גוסמן אדריכלים בע"מ -שד" ח"י 20 ח"א טל. 6910644. מס. רשיון 30173



חתימות

היוזם: משהב חברה לייסוד ופיתוח בע"מ
 הבעלים: עיריית נתיב
 המתכנן: ג.ג. גוסמן אדריכלים בע"מ
 המודד: יאיר איזובצקי
 תאריך: 20.10.2011

איר איזובצקי
 ד. מספר רשיון 542
 ז.ב.ת.מ.מ. 03-660780

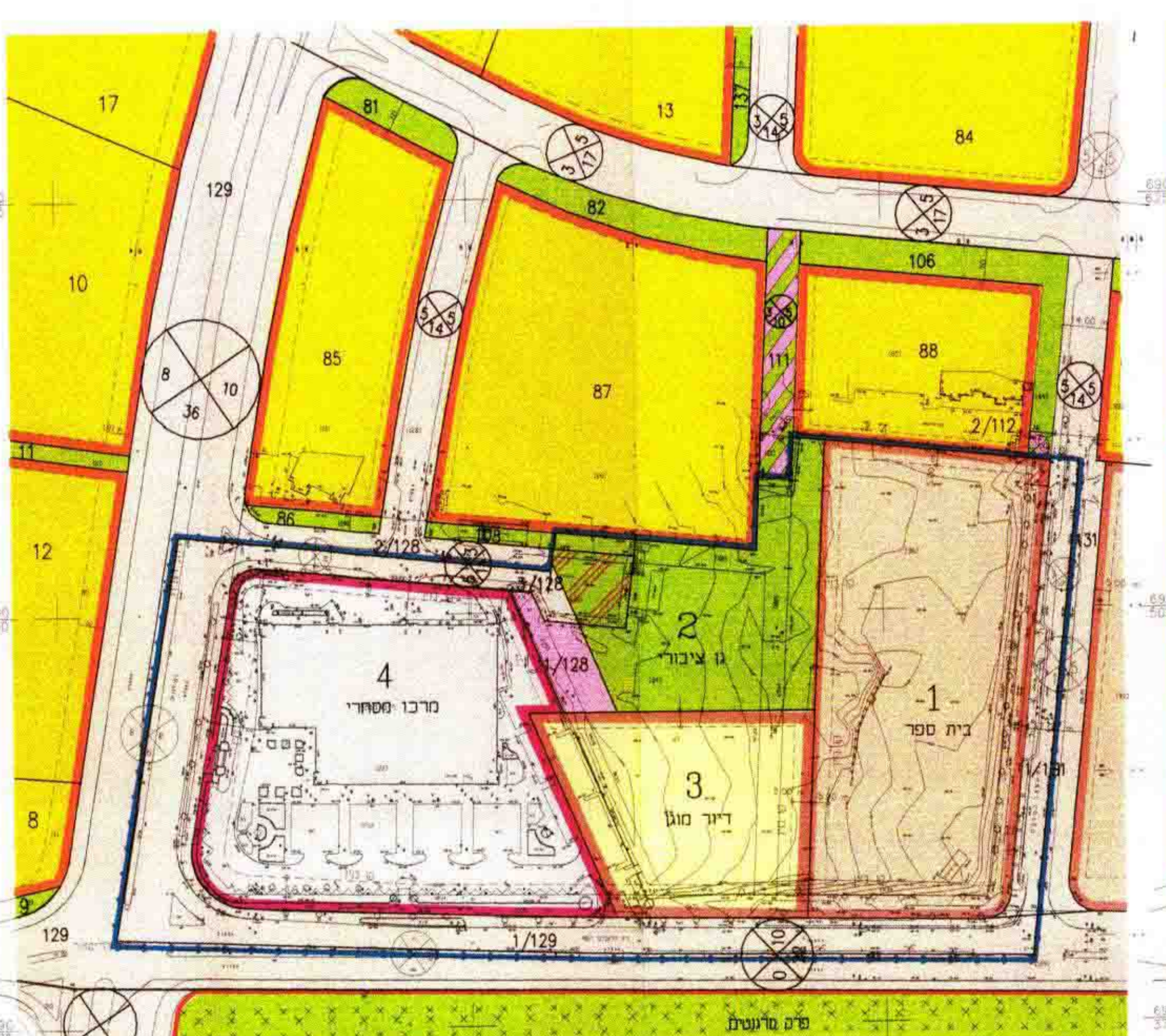


תכנית מצב קיים ק.מ. 1:250

מקרא

- גבול תכנית
- קו תחום כניסה
- קו בנין
- קו נחל
- קו נחל
- קו נחל
- קו נחל
- קו נחל
- קו נחל
- קו נחל
- קו נחל

שטח יערות פתוח
 שטח שטחי
 רחב אשכול
 ודף יציג
 ודף מפתח
 אגרות אי סוחר
 שטח נתיב ציבורי
 סרט מסייג
 ודף מגן

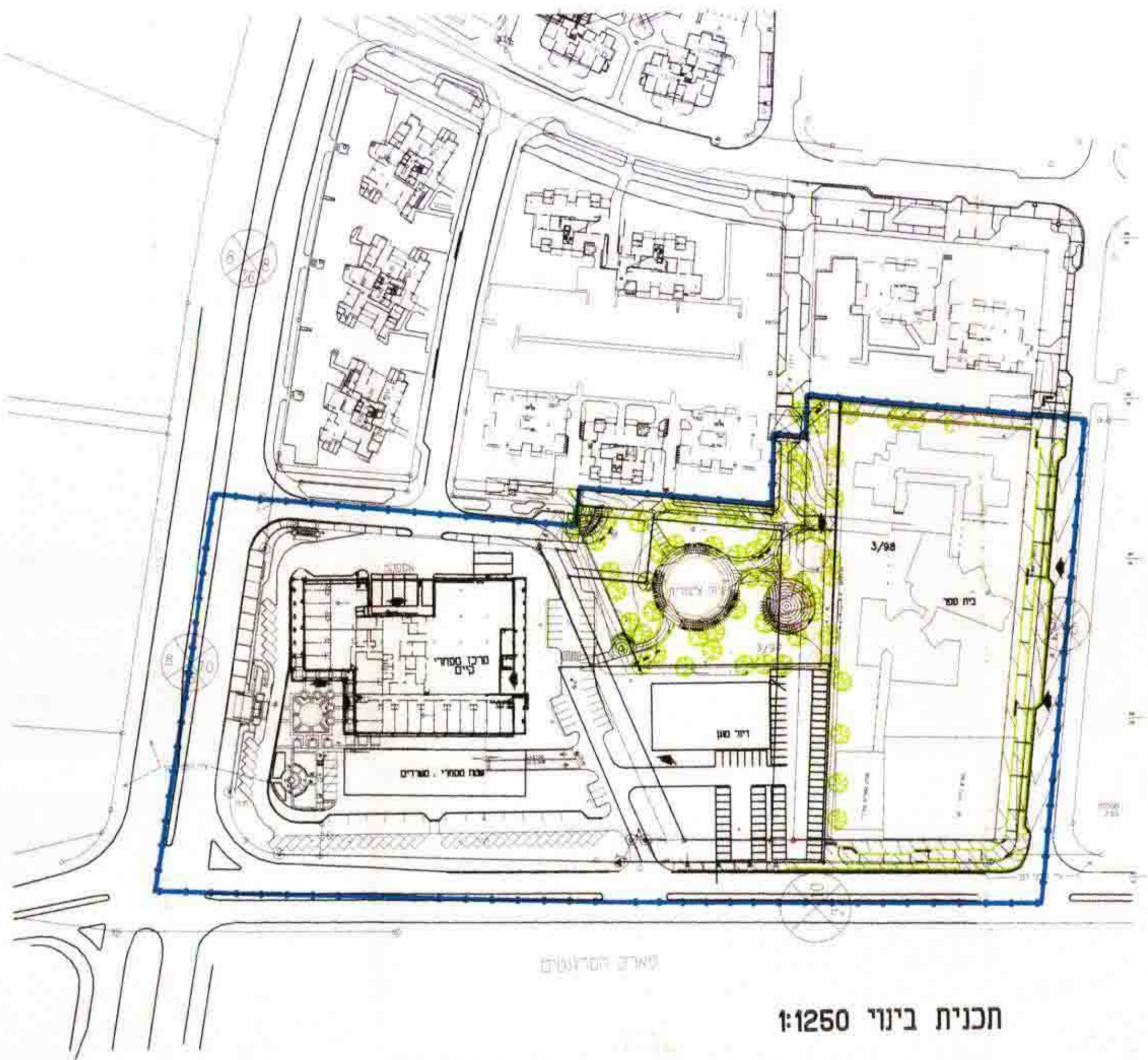


תכנית מצב מוצע ק.מ. 1:250

סגולת שטחים וייצורים

ייצור	גוש	תחמה	מגרש	מס שטח	% מהתכנית
מסחר	12	8006	95	10625	29.41
דיור מוגן	12	8006	93	4524	12.32
שטח לבניין ציבורי (נכים יסודי)	12	8006	98	916	2.52
שטח ציבורי פתוח	12	8006	94	2600	7.22
			96	1668	4.63
			97	1354	3.75
			108	1508	4.21
דרכים	12	8006	95	1234	3.42
			96	2800	7.75
			97	1180	3.28
			98	1180	3.28
סכך			112	307	0.85
			113	765	2.12
			114	1180	3.28
סך הכל			115	2125	5.88
			116	3618	10.01
			117	3618	10.01
			118	3618	10.01
			119	3618	10.01
			120	3618	10.01
			121	3618	10.01
			122	3618	10.01
			123	3618	10.01
			124	3618	10.01
			125	3618	10.01
			126	3618	10.01
			127	3618	10.01
			128	3618	10.01
			129	3618	10.01
			130	3618	10.01
			131	3618	10.01
			132	3618	10.01
			133	3618	10.01
			134	3618	10.01
			135	3618	10.01
			136	3618	10.01
			137	3618	10.01
			138	3618	10.01
			139	3618	10.01
			140	3618	10.01
			141	3618	10.01
			142	3618	10.01
			143	3618	10.01
			144	3618	10.01
			145	3618	10.01
			146	3618	10.01
			147	3618	10.01
			148	3618	10.01
			149	3618	10.01
			150	3618	10.01

התכנית מנוסחת על תכנית מדידה
 של מרדד מוסק יאיר איזובצקי
 מס. רשיון 542
 מס. 03-960736
 מתאריך 28.06.2000



תכנית בינוי 1:1250