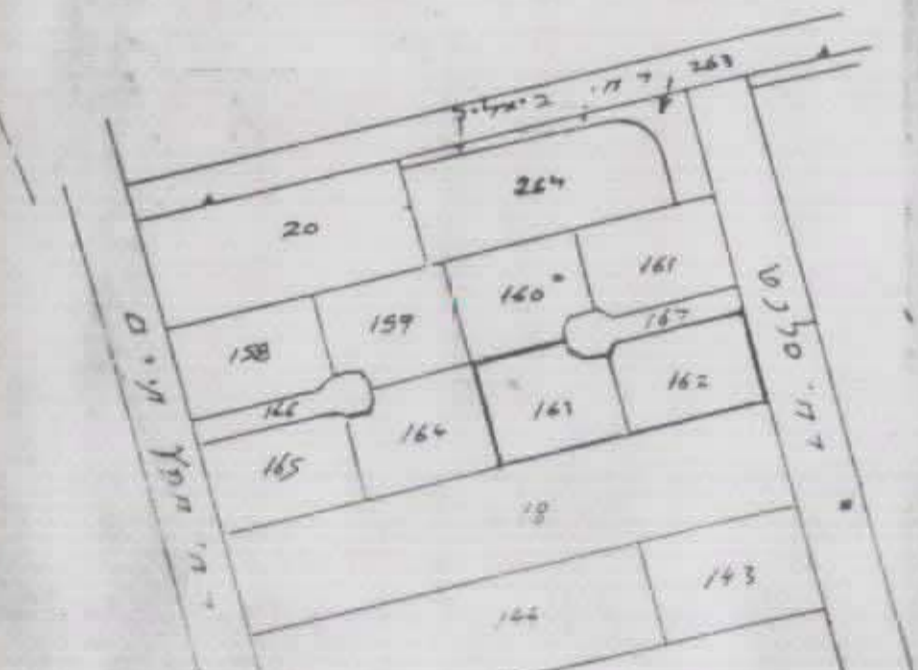


פתח-תקווה  
 גוש : 6397  
 חלקת : 163, 162  
 שטח : 162 = 30383  
 163 = 3820  
 היכן עבור מר' צדן



תלשיה  
 קי"מ 1:250  
 הערות:  
 1. המספרים בסוגריים מופיעים  
 2. בגבולות המבוקשים על מר' צדן  
 ע"ד מ"ש 46 = 4820

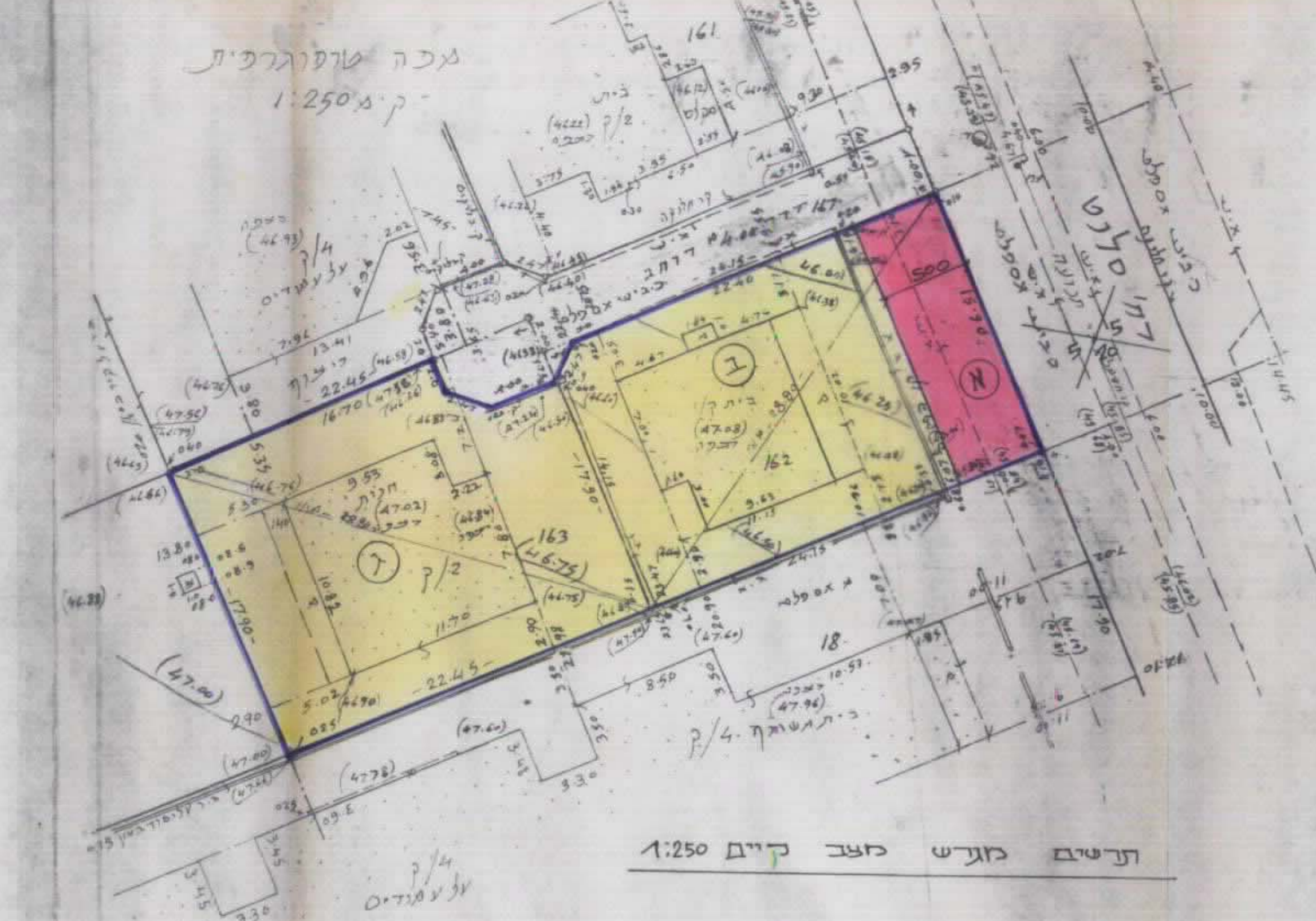
לא לצדכי די שום  
 30899  
 352  
 9340068  
 אבא יוד מודד מוסמך דת' ברנדה 3 פ"ת

טבלת שטחים מצב קיים

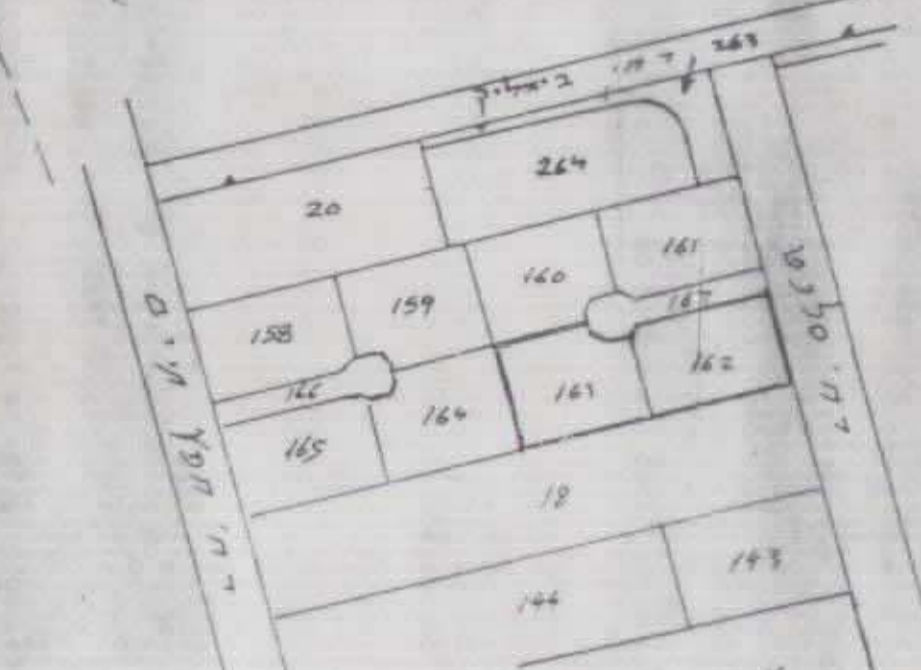
שטח בחז'ר	מס' חלקה	מס' חלקה	ייעוד
795	162	א	החבנת דרך
3035	163	ב	מעורים ג'
3820	163	ג	מעורים ג'
7650	סה"כ		

טבלת שטחים מצב מבוקש

שטח בחז'ר	מס' חלקה	מס' חלקה	ייעוד
795	162	א	דרך קיימת
3035	162	ב	מעורים ג'
3820	163	ג	מעורים ג'
7650	סה"כ		

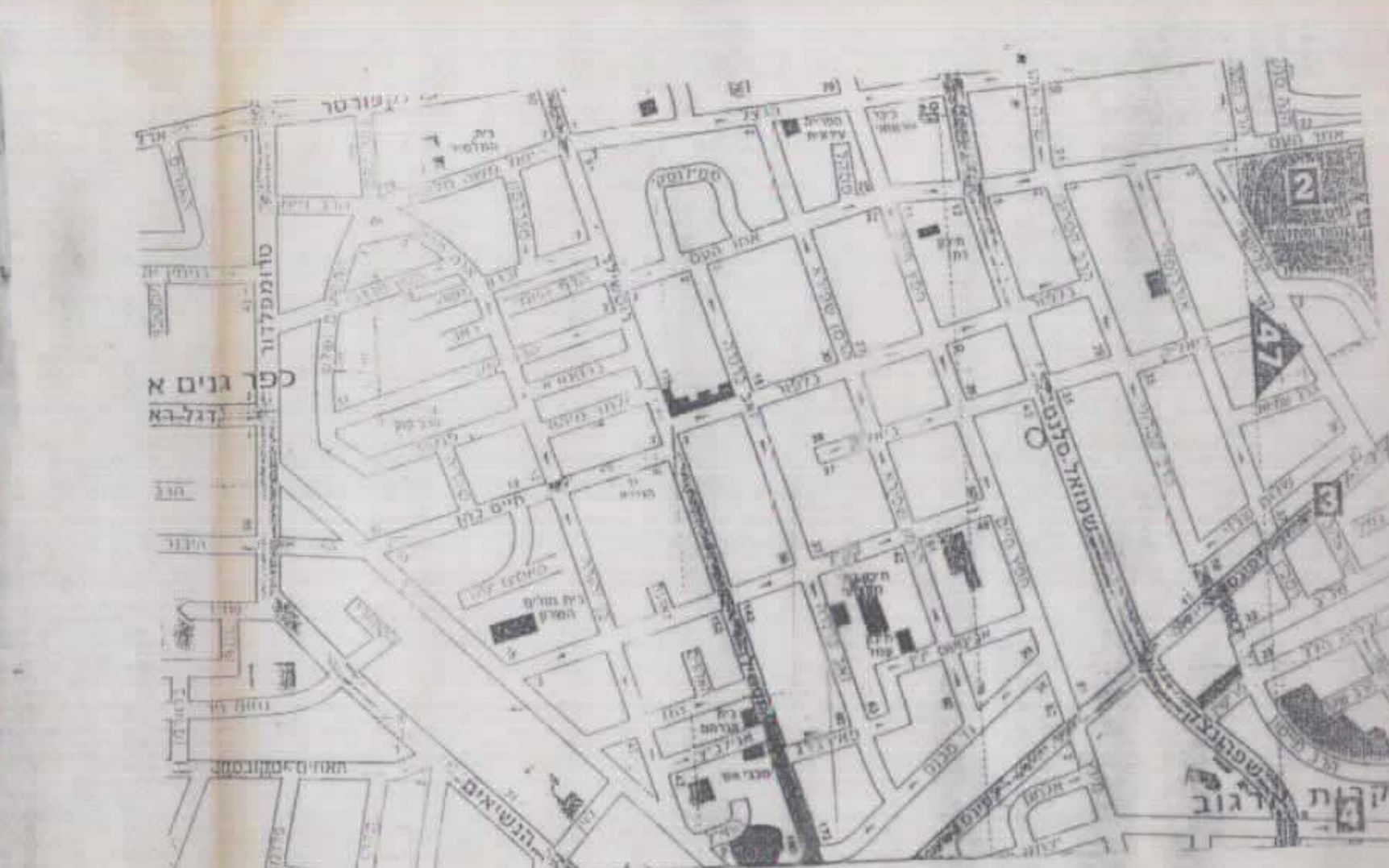


פתח-תקווה  
 גוש : 6397  
 חלקת : 163, 162  
 שטח : 162 = 30383  
 163 = 3820  
 היכן עבור מר' צדן

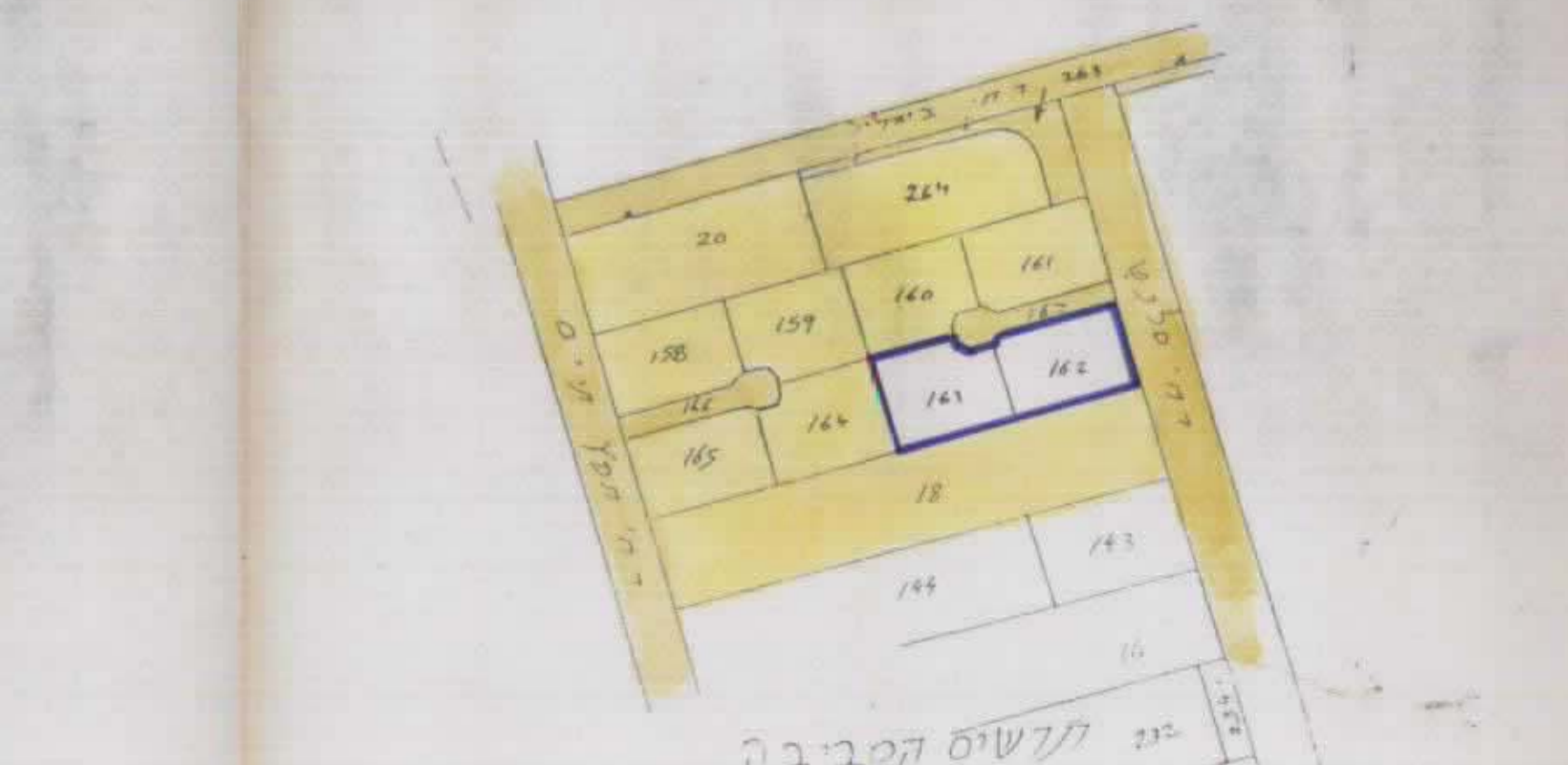


תלשיה  
 קי"מ 1:250  
 הערות:  
 1. המספרים בסוגריים מופיעים  
 2. בגבולות המבוקשים על מר' צדן  
 ע"ד מ"ש 46 = 4820

לא לצדכי די שום  
 30899  
 352  
 9340068  
 אבא יוד מודד מוסמך דת' ברנדה 3 פ"ת



תלשיה סביבה 1:8000



תלשיה  
 קי"מ 1:250

תשרי  
 א"ת סוף / 162 / 63 / 163 / 162 / 163  
 חזון והסדר  
 תוכן ותכנון מקומי פ"ת  
 תכנון מ"ס / פח/קמ / 63 / 12 / 12  
 סי' לזכרון יסוד מ"ס / פח / 2000 / פח / 14 / 2000 / פח / 12 / 12 / 12 / 12  
 נופו: פ"ת  
 עיר: פ"ת  
 גוש: 6397  
 חלקה: 163, 162  
 הי: יודן שטח ובניו בע"מ ח"י ארבע אצוות 39 פ"ת ג' 9324142, נקט: 9336090  
 בע"מ הקרקע: חלקה 162: שטח א"ת ח. ז. ד. / 327461  
 דש ח"ת ח. ז. ד. / 331991  
 חלקה 163: מורדוק שטח ח. ז. ד. / 262530  
 מורדוק שטח ח. ז. ד. / 262530  
 מ"ס: מ"ס (ש"פ) ע. ארדיכ"ל ומכונן ש"מ  
 ש"פ א"ת מורדוק, כחוב: ח"י והמורדוק 13 פ"ת מ"ס 9309404  
 סכ"מ חכ"מ: 765 פ"ת

תימוח טענה

יודן שטח ובניו  
 חזון ותכנון מקומי פ"ת  
 תכנון מ"ס / פח/קמ / 63 / 12 / 12  
 סי' לזכרון יסוד מ"ס / פח / 2000 / פח / 14 / 2000 / פח / 12 / 12 / 12 / 12  
 נופו: פ"ת  
 עיר: פ"ת  
 גוש: 6397  
 חלקה: 163, 162  
 הי: יודן שטח ובניו בע"מ ח"י ארבע אצוות 39 פ"ת ג' 9324142, נקט: 9336090

גבול שכונתי  
 איוון סגורים ג'  
 בנין חצוי  
 קו ב' ו'  
 רוחב חצוי  
 חדר קיש  
 בנין חצוי  
 הרחבת דרך

יודן שטח ובניו  
 חזון ותכנון מקומי פ"ת  
 תכנון מ"ס / פח/קמ / 63 / 12 / 12  
 סי' לזכרון יסוד מ"ס / פח / 2000 / פח / 14 / 2000 / פח / 12 / 12 / 12 / 12  
 נופו: פ"ת  
 עיר: פ"ת  
 גוש: 6397  
 חלקה: 163, 162  
 הי: יודן שטח ובניו בע"מ ח"י ארבע אצוות 39 פ"ת ג' 9324142, נקט: 9336090

יודן שטח ובניו  
 חזון ותכנון מקומי פ"ת  
 תכנון מ"ס / פח/קמ / 63 / 12 / 12  
 סי' לזכרון יסוד מ"ס / פח / 2000 / פח / 14 / 2000 / פח / 12 / 12 / 12 / 12  
 נופו: פ"ת  
 עיר: פ"ת  
 גוש: 6397  
 חלקה: 163, 162  
 הי: יודן שטח ובניו בע"מ ח"י ארבע אצוות 39 פ"ת ג' 9324142, נקט: 9336090

יודן שטח ובניו  
 חזון ותכנון מקומי פ"ת  
 תכנון מ"ס / פח/קמ / 63 / 12 / 12  
 סי' לזכרון יסוד מ"ס / פח / 2000 / פח / 14 / 2000 / פח / 12 / 12 / 12 / 12  
 נופו: פ"ת  
 עיר: פ"ת  
 גוש: 6397  
 חלקה: 163, 162  
 הי: יודן שטח ובניו בע"מ ח"י ארבע אצוות 39 פ"ת ג' 9324142, נקט: 9336090

יודן שטח ובניו  
 חזון ותכנון מקומי פ"ת  
 תכנון מ"ס / פח/קמ / 63 / 12 / 12  
 סי' לזכרון יסוד מ"ס / פח / 2000 / פח / 14 / 2000 / פח / 12 / 12 / 12 / 12  
 נופו: פ"ת  
 עיר: פ"ת  
 גוש: 6397  
 חלקה: 163, 162  
 הי: יודן שטח ובניו בע"מ ח"י ארבע אצוות 39 פ"ת ג' 9324142, נקט: 9336090