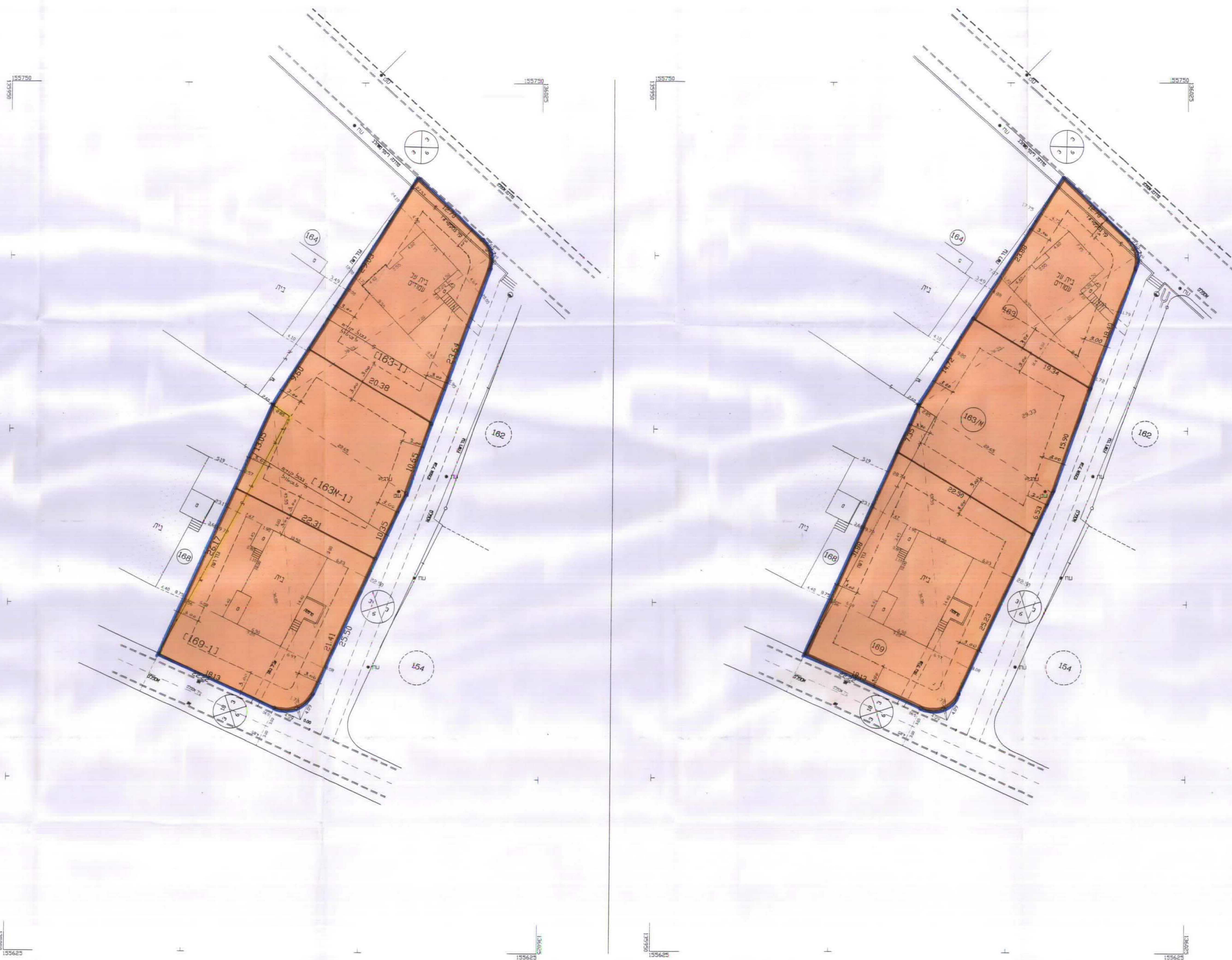


תשרים איחוד וחלוקה

קנ"ם 1:250

מצב מוצע

מצב קיים



מחוז: המרכז
נפה: רמלה
מקום: כפר חב"ד
גוש: 6283.6284
מגרש: 163.169. א. 163/א. 163/א (תבע גז/525/12)
הוכן עבור: מזכירות המושב

יוזם: ועד כפר חב"ד
המתכנן: אדר' מרדכי גורליק
ועדה מקומית "לודים"

טבלת איחוד וחלוקה מחדש

מצב מוצע	מצב קיים
סמט	סמט
0.476	0.376
0.477	0.471
0.570	0.676
1.523	1.523



לא לצרכי רישום
אדר' מרדכי גורליק
21-03-1999
מחוז: המרכז
נפה: רמלה
מקום: כפר חב"ד
גוש: 6283.6284
מגרש: 163.169. א. 163/א. 163/א (תבע גז/525/12)

מחוז המרכז
מרחב תכנון מקומי "לודים"
תכנית מפורטת מס' 32/525/מק/גז
שינוי לתכנית מפורטת מס' גז / 525 / 12

שם התכנית: כפר - חב"ד
מחוז: המרכז
נפה: רמלה
מקום: כפר - חב"ד
גוש: 6283, 6284

שטח התכנית: 1,523 דונם
בעל הקרקע: מדינת ישראל באמצעות מנהל מקרקעי ישראל דרך סמ"מ 88 תל-אביב
יוזם התכנית: ועד כפר חב"ד ת.ד. 30, כפר חב"ד 72945
המתכנן: אדר' מרדכי גורליק מ.ר. 10965
תחלת הרחבת ת"ד 149/2 קריית מלאכי. טל: 08-8582923, פקס: 08-8502614

מקרא	תיאור
[Symbol]	מספר הדרך
[Symbol]	קווי בנין
[Symbol]	רוחב הדרך

מספר המגרש הקיים	מספר המגרש המוצע
169	[169 - 1]

אזור	שטח	מספר	שטח	מספר
מגורים	דונם	ב - %	דונם	ב - %
	0.376	24.69	0.476	31.25
לבעלי יוקצו	דונם	א - %	דונם	א - %
	0.471	30.93	0.477	31.32
סח"כ	דונם	-	דונם	-
	0.676	44.38	0.570	37.43
	1.523	100	1.523	100

אזור	שטח	מספר	שטח	מספר
מגורים	דונם	ב - %	דונם	ב - %
	0.376	24.69	0.476	31.25
לבעלי יוקצו	דונם	א - %	דונם	א - %
	0.471	30.93	0.477	31.32
סח"כ	דונם	-	דונם	-
	0.676	44.38	0.570	37.43
	1.523	100	1.523	100

התימות
בעל הקרקע:
היוזם:

המתכנן:
אדר' מרדכי גורליק

הועדה מקומית:
ועדה מקומית לתכנון ולבניה לודים
אישור תכנית סכמטית: 22/525/מק/גז
תאריך: 24.10.99
שם: אדר' מרדכי גורליק
מס' ת"ד: 10965
מס' רישום: 16-01-2002

א.ג. 32/525/מק/גז