

תכנית מתאר מקומית-**הר/מק/600/8/ח**
שינוי לתכנית מתאר מפורשת הר/600/8/ב
תכנית בסמכות ועדה מקומית

יזום ומגיש התכנית : הועדה המקומית לתכנון ובניה "הדרים"
רח בני ברית 7 הוד השרון פל. 09-7406608

בעלי הקרקע : שונים

עורך התכנית : הועדה המקומית לתכנון ובניה "הדרים"

שטח התכנית : כ - 3.189 דונם

הקרקע הכלולה בתכנית :

גוש 6442 : חלקות : 406, 394, 407

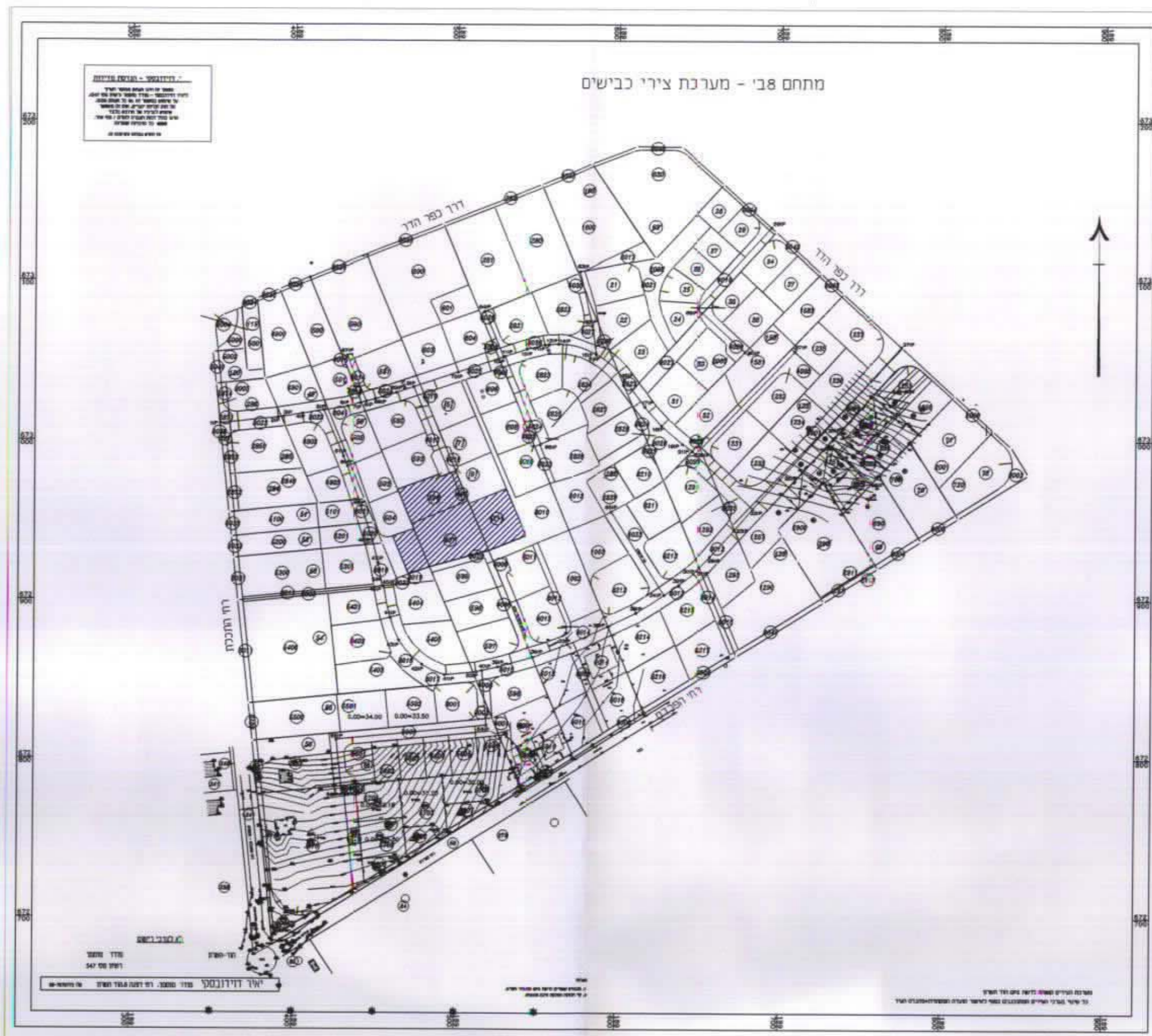
חלק מחלקה : 50, 60

חותמות:

עדה מקומית לתכנון ובניה "הדרים"
ת"ר
1/11/2001

עדה מקומית לתכנון ובניה "הדרים"
מינהל מחוז מרכז-ירמלה
18-11-2001
נתקבל

ערכת יולדי רוחמה ו.ב.ע
תאריך הכנת התשרים : 6.11.00



משרד הפנים
מינהל מחוז מרכז-ירמלה
18-11-2001
נתקבל
תיק מס':

- הקרא :**
- גבול תכנית
 - דרך קיימת מאושרת
 - אזור מגורים ב
 - דרך גישה לכלי רכב
 - בניני ציבור
 - דרך משולבת

תרשים סביבה ק"מ: 1:2500

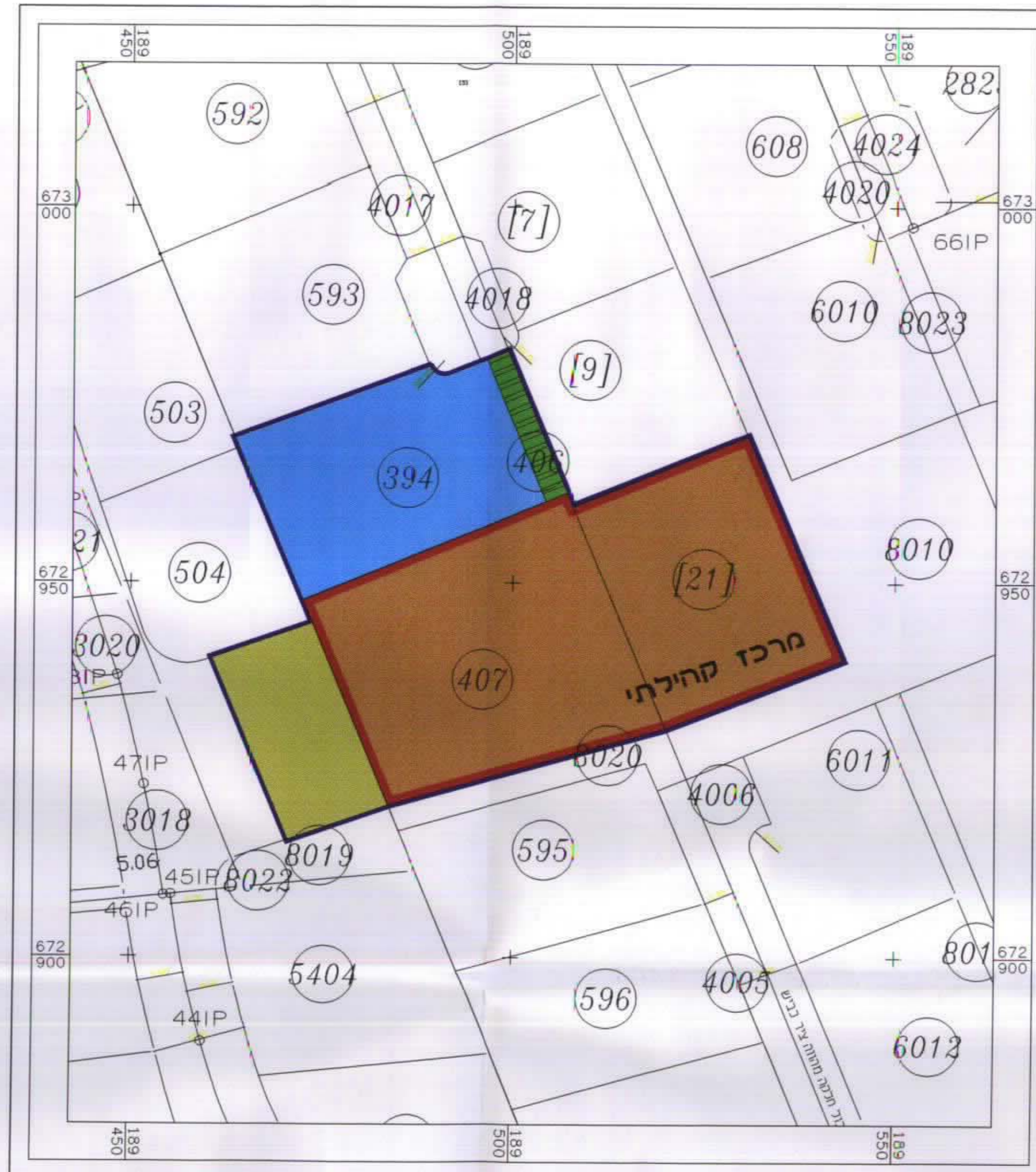
טבלת יעודי קרקע

יעודי קרקע	מצב הקיים			מצב מוצע		
	שטח בדונם	%	שטח בדונם	שטח בדונם	%	שטח בדונם
דרכים	דרך קיימת או מאושרת	0.362	62.30	דרך קיימת או מאושרת	0.288	62.30
	סה"כ דרכים	0.423		סה"כ דרכים	0.423	
מגורים ב'	0.779	24.43	0.779	24.43		
בניני ציבור	1.988	13.27	1.988	13.27		
סה"כ כולל	3.189	100	3.189	100		

לוח מגרשים

יעוד החלקה	מספר חלקה	השטח בדונם
דרך (חלק)	50 (חלק)	0.4058
דרך	406	0.064
ש.ב.צ	407	1.171
ש.ב.צ	60 (חלק)	0.770
מגורים ב	394	0.779
סה"כ		3.1898

מצב מאושר ק.מ. 1:500



מצב מוצע ק.מ. 1:500

