

תכנית  
13.1.02  
תוקבל ביום  
מס' תכנית  
מס' תיק

חוק התכנון והבניה תשכ"ה-1965  
הועדה המקומית/משנה לתכנון ולבניה נתניה  
אושר  
22/1/00  
מיום 29  
בשלהבת מס'  
מרבית העיר

תאריך 3.1.2002

**מרחב תכנון מקומי נתניה**  
**תכנית מתאר מקומית נת / 229 / 72**

שינוי לתכנית מתאר נת/400 7 / נת/100 ש/1  
ולתכנית מפורטת נת/229 ונת/51/229

משרד הפנים  
מינהל מחוז מרכז-רמלה  
- 4-02-2002  
נתקבל  
תיק מס'

מחוז: המרכז  
נפה: שרון  
מקום: נתניה רח. שפירא מס' 5. מרכז העיר  
גוש: 8261  
חלקה: 33  
בעל הקרקע: ברוך מטיקה ובניו בע"מ ואחרים

היוזם והמגיש: ברוך מטיקה ובניו בע"מ ע"י ברוך מטיקה ת.ז. 1040580  
רח. ראשון לציון מס' 20 נתניה סל. 8335440  
המתכנן: א. שניידר אדריכל ומתכנן ערים מ.ר. 18679  
רח. הרצל 53 נתניה 42390, טל. 09-8822770

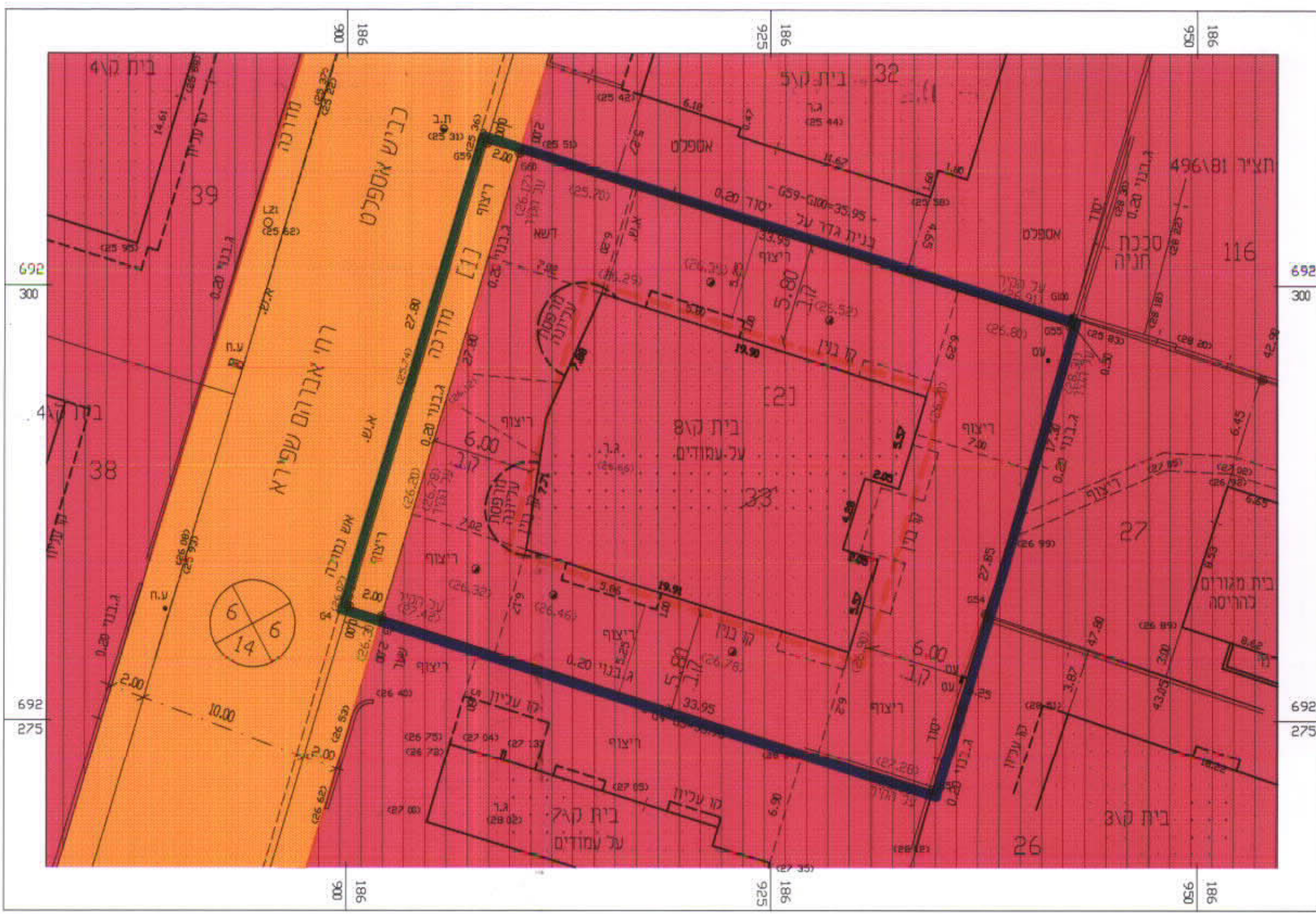
ק.מ. 1:2500 1:2500 1:2500  
שטח התכנית: 1.000 דונם  
חתימות:

משרד הפנים מחוז המרכז  
חוק התכנון והבניה תשכ"ה-1965  
אישור תכנית מס' (א. שניידר)  
התכנית מאשרת מכתב  
ורד שר (א. שניידר) ע"י א. שניידר (א. שניידר)  
החלטים 6, נתניה

בווד מטיקה ובניו (8995) בל"ג

אריק שניידר אדריכל  
הרצל 53, נתניה 42390  
טל: 8822770 פקס: 8827625

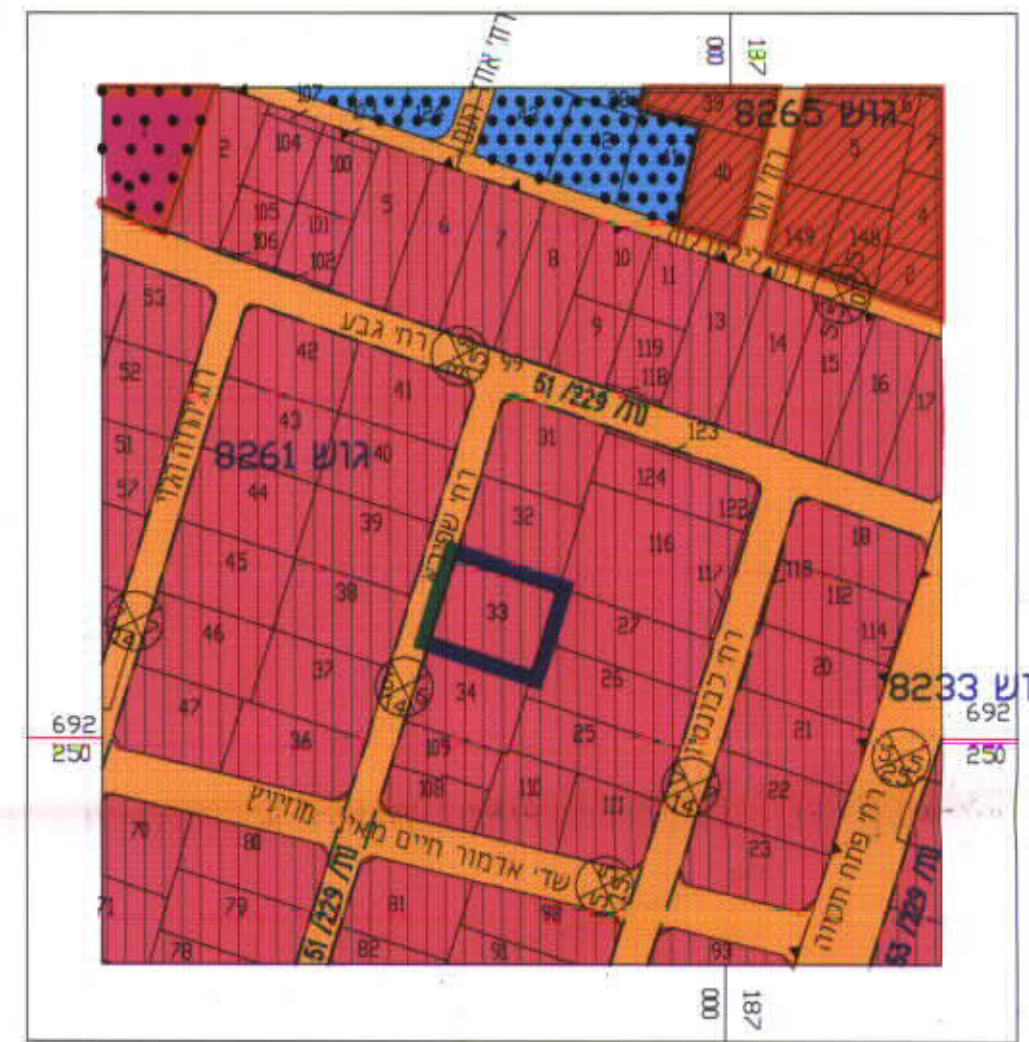
תרשים מצב קיים ק.מ. 1:250



מפת איתור ק.מ. 1:12500



תרשים סביבה ק.מ. 1:2500



תרשים מצב מוצע ק.מ. 1:250



מקרא:

	גבול תכנית
	גבול תב"ע בתוקף
	קו בנין
	גבול גוש
	אזור מגורים ב
	אזור מגורים ה
	אזור מגורים ה 1
	אזור מסחרי III
	אזור מסחרי V
	דרך קיימת
	בנין קיים
	מספר דרך
	קו בנין לדרך
	רוחב הדרך

טבלת יעודי קרקע

מ.השטח	מס' מגרש	מס' חלקה	יעוד	מס' יחיד	שטח היעד	סה"כ שטח	קיים
94.4%	2	33	מגורים ה'	11	0.944	0.944	94.4%
5.6%	1		דרך		0.056	0.056	5.6%
100%				11	1.000	1.000	100%
94.4%	2	33	מגורים ה'	14	0.944	0.944	94.4%
5.6%	1		דרך		0.056	0.056	5.6%
100%				14	1.000	1.000	100%

חלוקה

השטחים ברובעים סה"כ	מספרי התוכנית סופיים	מספרי הארעיים סופיים	סך הכל
0.056	1	1	2
0.944	2	33	35
1.000			

הפקעה לדרך מגורים

ערכו: 24.7.2000  
תעודת גמר: 22.6.1998  
5.1.98  
לד.בי.מידות הנדסיות בע"מ  
לד.בן ציון מהנדס ומודד מסומד. מס' רשון 296  
רח.תל-חי 6 נתניה  
טל: 09-8828151  
פקס: 09-8624674