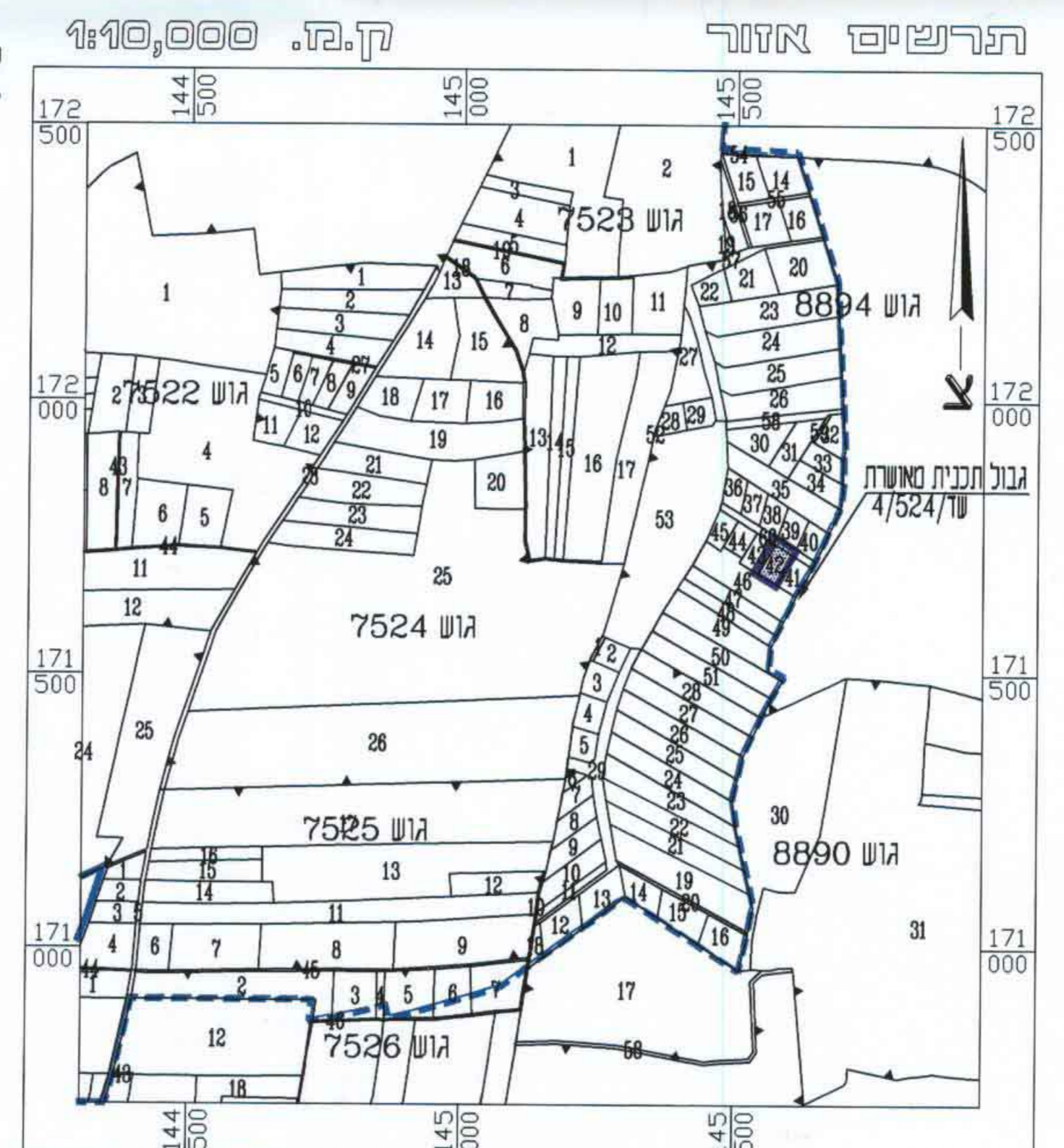


יחיד	שטח	שטח כרום
אזור מגורים א'	42/1	1.15
	42/2	0.44
	42/3	0.44
סרי"כ אזור מגורים א'	7	2.03
דרך קיימת / מאושרת	7	0.24
סרי"כ דרך קיימת / מאושרת	A	0.47
סרי"כ דרך משוכבת		0.47
סרי"כ שטח הרוכנית		2.74

יחיד	שטח כרום	שטח ככלי	קיים
אזור מגורים מיוחד א'	1.20	43.80	1.20
מגורים לבעלי מקצוע	1.30	47.45	1.30
אזור חקלאי	0.24	8.76	0.24
סרי"כ שטח הרוכנית	2.74	100%	2.74

מציב	יחיד	שטח כרום	הצעה
מגורים	42/1	1.15	אזור מגורים א'
מגורים	42/2	0.44	מגורים א'
מגורים	42/3	0.44	מגורים א'
מגורים	42	0.47	מגורים א'
מגורים	60 (הצעה)	0.24	מגורים א'



- קו בנין
- חניות
- אזור מגורים א'
- מגורים לבעלי מקצוע
- אזור חקלאי
- דרך קיימת / מאושרת
- דרך משולבת
- מבנה להריסה
- גבול גוש
- מס' הדרך
- קו בנין
- רוחב הדרך

**מקרא :**  
 גבול תכנית  
 גבול תכנית  
 אזור מגורים א'  
 מגורים לבעלי מקצוע  
 אזור חקלאי  
 דרך קיימת / מאושרת  
 דרך משולבת  
 מבנה להריסה  
 קו בנין  
 רוחב הדרך

## הרחב תכנון מקומי דרום חשירון

### תכנית שנוי בתאר מס' 4/524/עד 13/524/עד

שנוי לתכנית מפורסת מס' 4/524/עד לתכנית מתאר 1000 ולמס' 69/עד (שד) תכנית איתור והלוקה בהספקת הפעלים



בדוק ניתן להפיק אישור  
 החלטת ועדת התכנון / מטהר איתור  
 21.4.02  
 תאריך

- מחוז : 42
- נפה : 60
- מקום : 2.74 דונם
- גוש : 45870
- חלקה : 8894
- חלקי חלקה : 42
- שטח הרוכנית : 60
- היוזם : ד"ר דב ענבר, מושב חגור 45870
- בעל הקרקע : מנהל מקרקעי ישראל
- עורך התכנית : אדרי צבי בן דוד
- קניין : 1:500
- תאריך : 18.11.99

אישורים

תחיתום  
 בעל הקרקע :  
 היוזם :  
 המחנכו :  
 המודד :  
 המחלקה הטכנית  
 פירו תוכנית : מוסד ס' עינים  
 פרו הארבעת 10 תל-אביב  
 8815444  
 8815440