

חוק התכנון והבניה: תשכ"ה 1965

מחוז: המרכז

נפה: רחובות

עיר: רחובות 31-0

תכנית מתאר מס. רח/מק/101/07/17

מקבץ דיור-רחובות

שינוי לתכנית רח/מק/101/07/17

שטח התכנית: 6480 מ"ר

זמי התכנית: מ.א. נתנאל חב, לבנין ולעבודות ציבוריות בע"מ

בעל הקרקע: אחים נ. נתנאל חב, לבנין ולעבודות ציבוריות בע"מ

עורך התכנית: ישראל ברלב - אדריכלים

רח' המלכים 42 רמת השרון טל: 03-5493203

חלקות: 72,73,74,75 חלקת 86, 305

חלק מחלקה 8: קמ. 1000 : 1 (בניין - קמ. 500 : 1)

אוגוסט 2000 ינואר 2001

החלטת ועדה: 19/2/02

תאריך: 17-02-2002

משרד הפנים

משרד הפנים

משרד הפנים

משרד הפנים

משרד הפנים

משרד הפנים

משרד הפנים

משרד הפנים

משרד הפנים

משרד הפנים

משרד הפנים

משרד הפנים

משרד הפנים

משרד הפנים

משרד הפנים

משרד הפנים

משרד הפנים

משרד הפנים

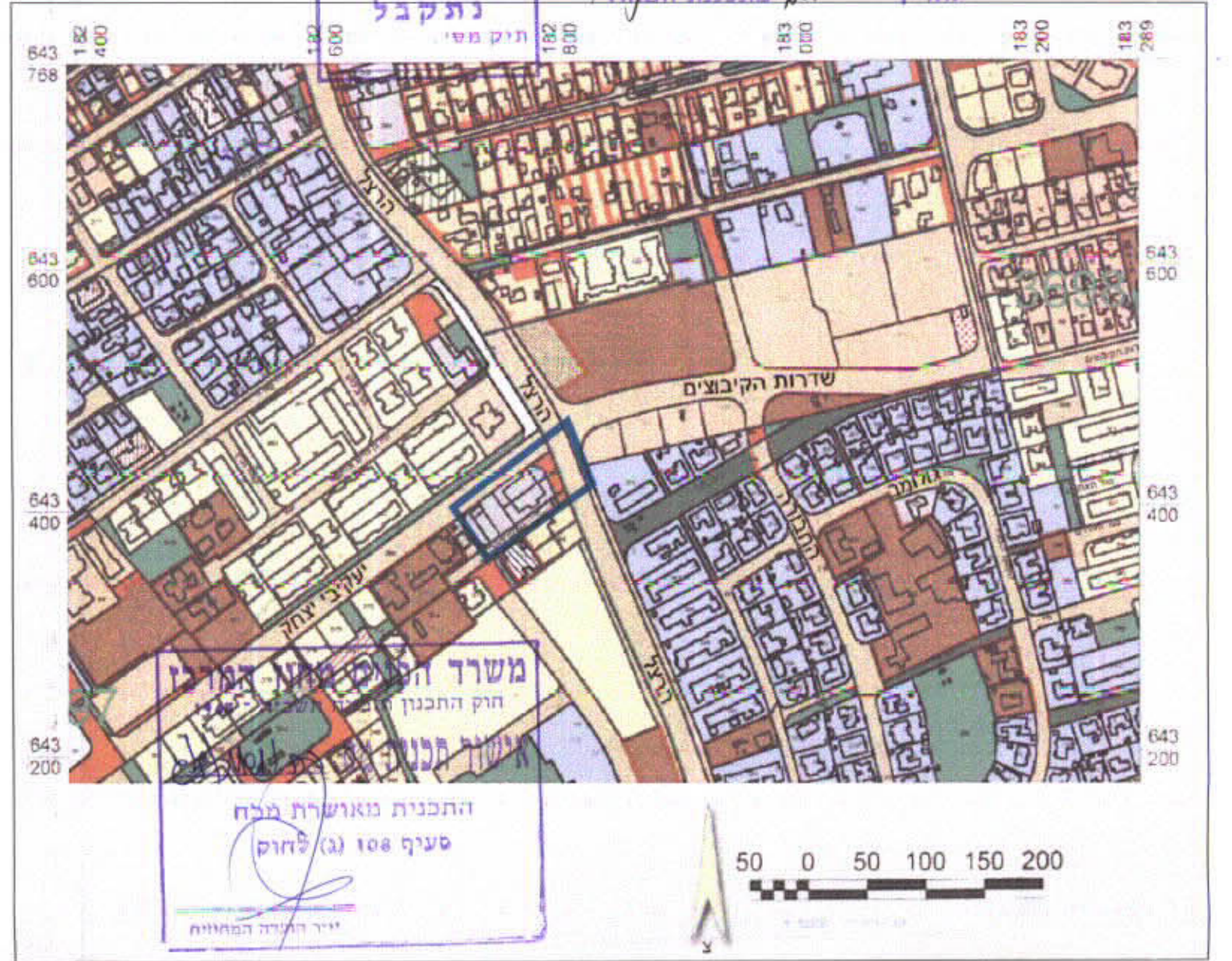
משרד הפנים

משרד הפנים

משרד הפנים

משרד הפנים

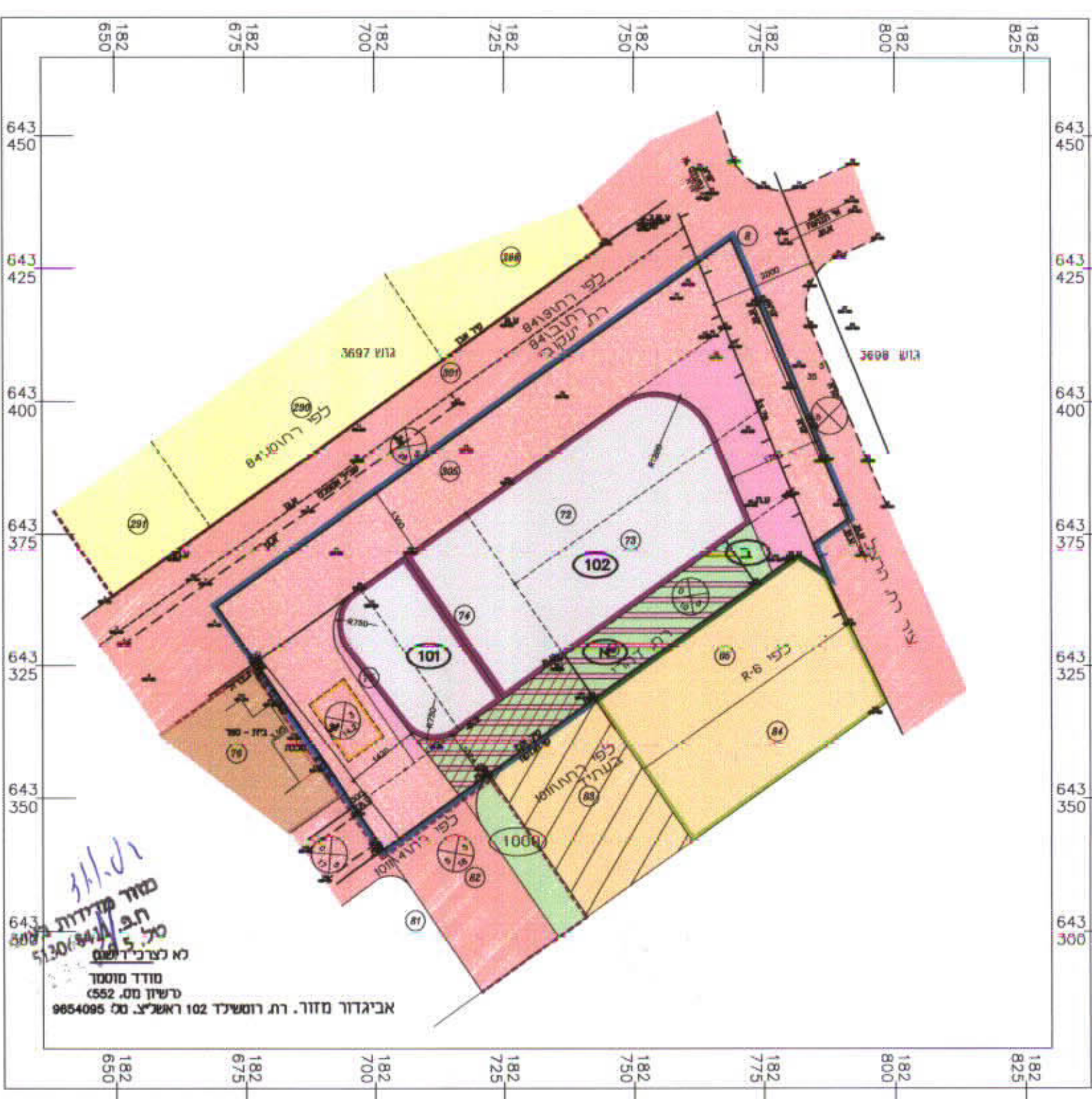
- מקרא מצב קיים ומוצע:
- גבול התכנית
- שטח סטרי מיוחד
- שטח מגורים מיוחד
- דרך קיימת
- דרך מוצעת
- דרך לביטול
- דרך משולבת
- ש.צ.פ.
- מספר דרך
- קו בנין
- רוחב הדרך
- מספר מגרש קיים ומוצע (לפי רחמ"מ)
- מספר חלקה קיימת
- מבנה להריסה
- גבול חלקה קיימת
- גבול חלקה מוצעת
- גבול תכנית בינוי קיים



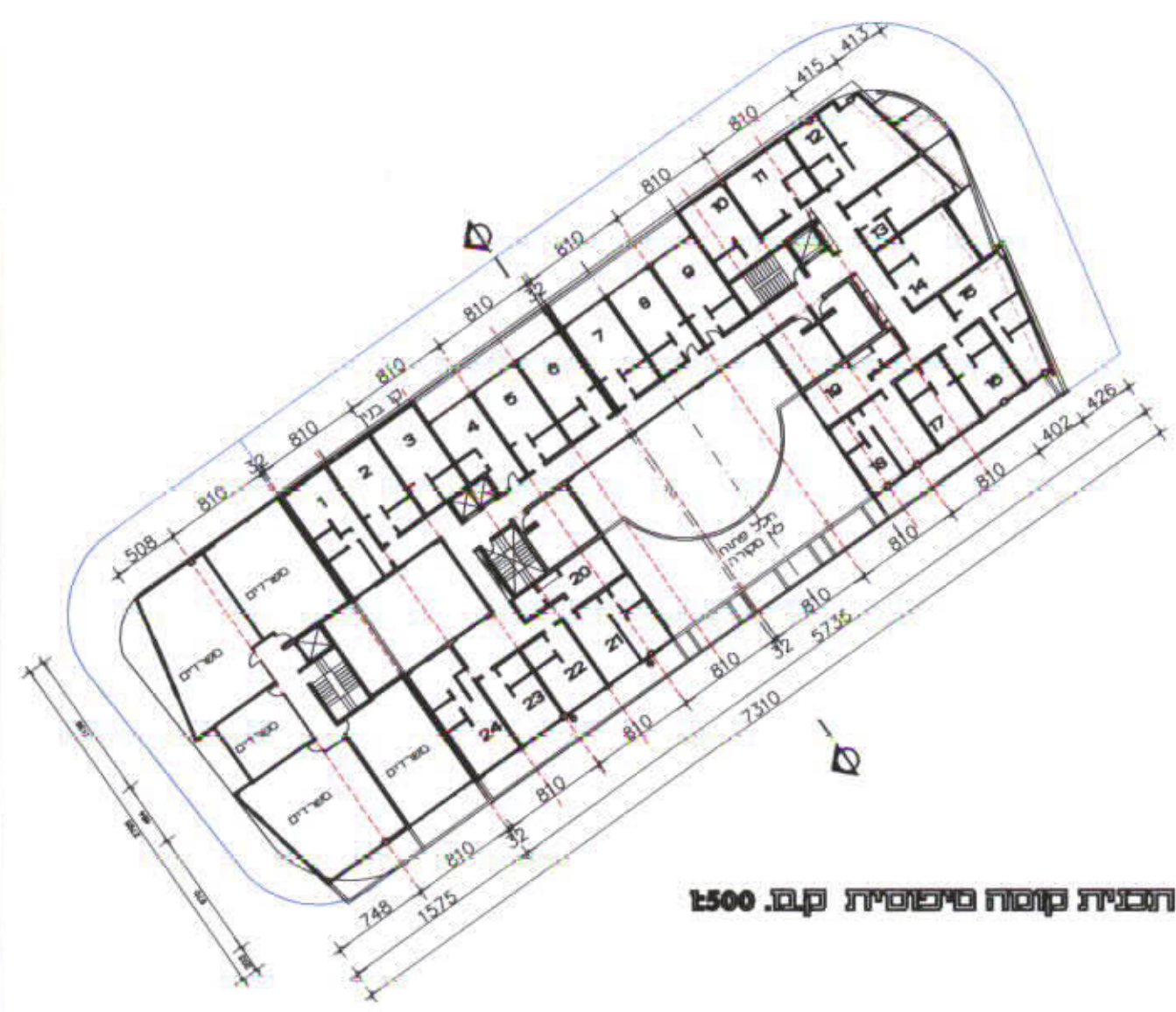
תכנית הסביבה קמ. 1:2500



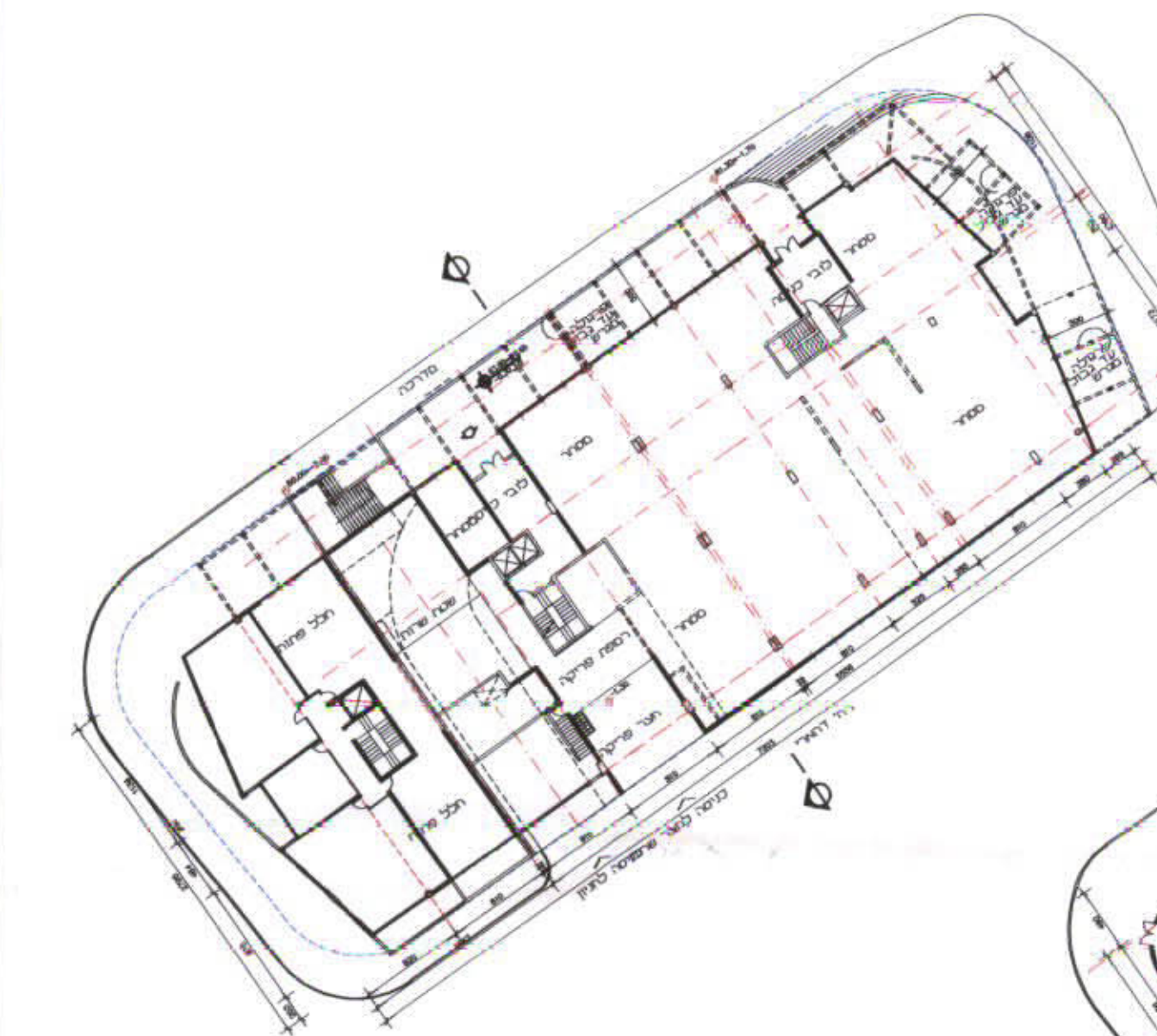
תכנית מצב מוצע קמ. 1:1000



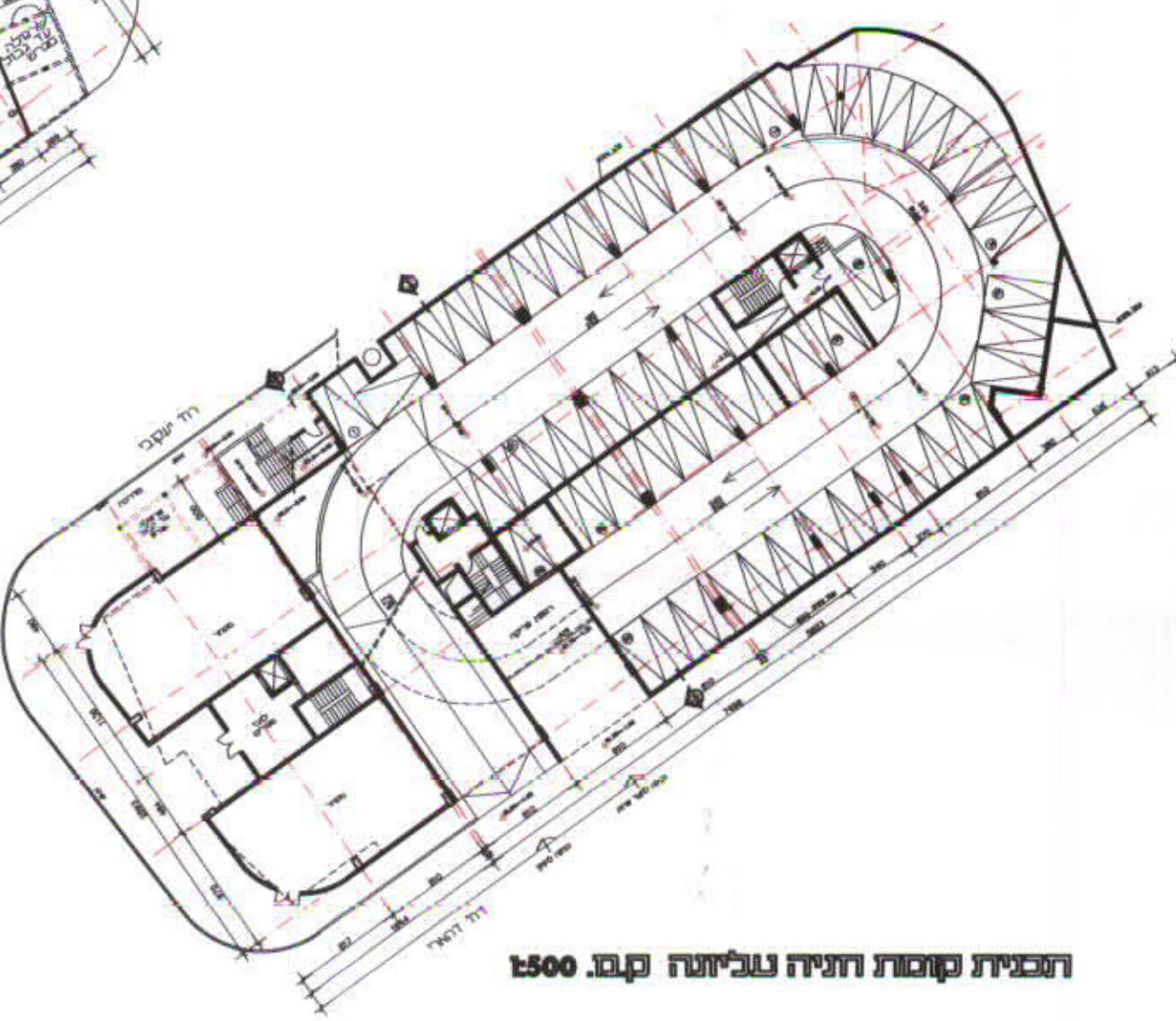
תכנית מצב קיים קמ. 1:1000



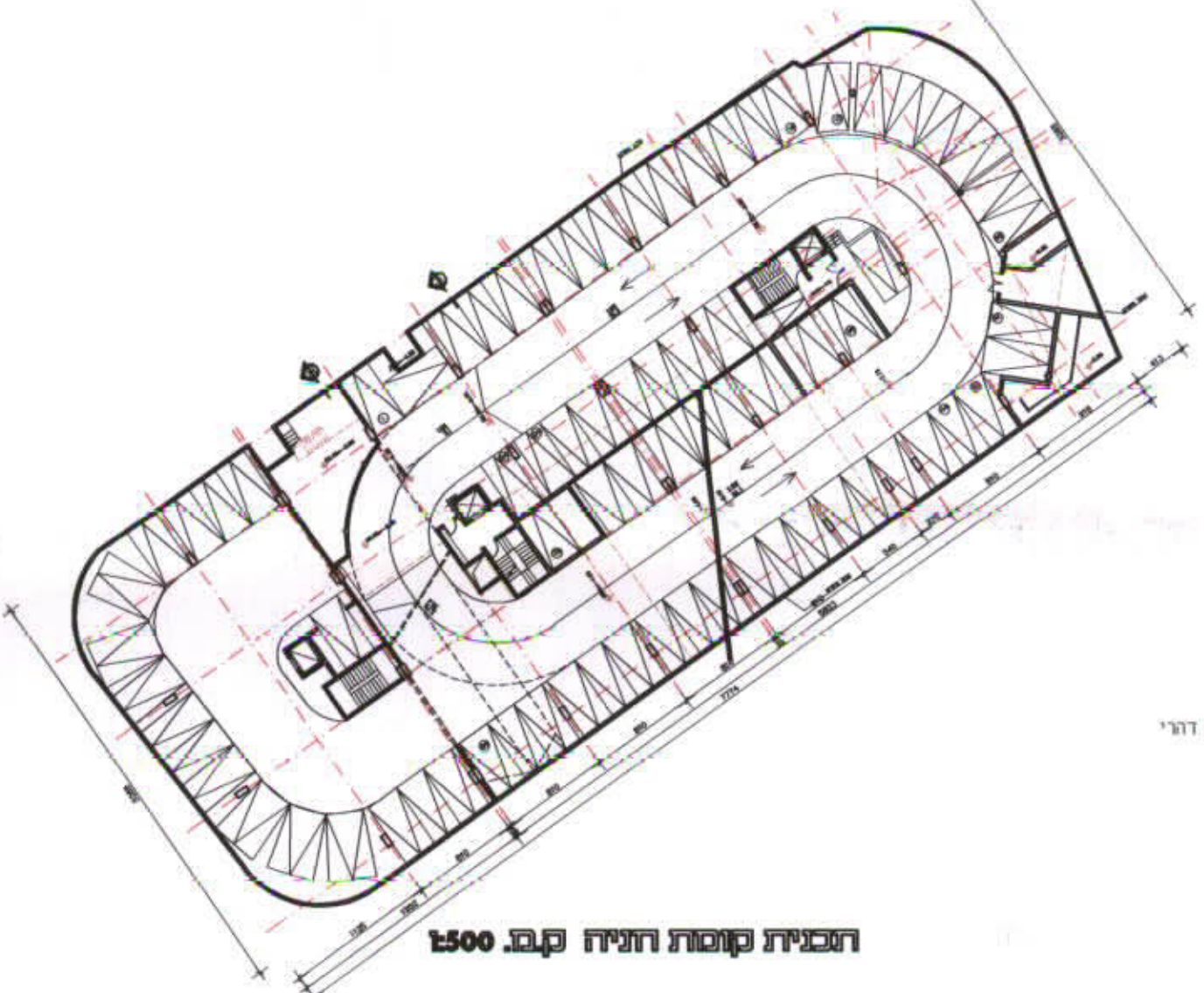
תכנית קומה שיפוטית קמ. 1:500



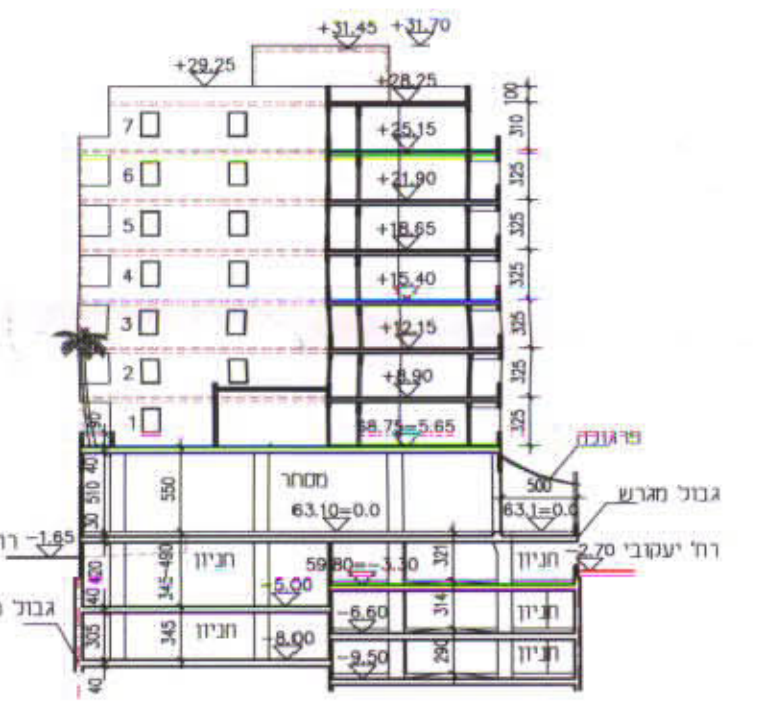
תכנית קומה מסחרית קמ. 1:500



תכנית קומת הגיה עליונה קמ. 1:500



תכנית קומת הגיה קמ. 1:500



חתך א-א קמ. 1:500

טבלת יעודי השטחים

מצב מוצע				מצב קיים			
יעוד השטח	שטח המגרש	מס. מרחש	סריח	יעוד השטח	שטח המגרש	מס. מרחש	סריח
מגורים מיוחד	803	101	ב 2	מגורים מיוחד	803	101	ב 2
מגורים מיוחד	887	102	ב 2	מגורים מיוחד	887	102	ב 2
ש.צ.פ.	70	N	II	ש.צ.פ.	70	N	II
דרכים ובכישם	48.3	3111	סריח	דרכים ובכישם	48.3	3111	סריח
סריח	100	6480	סריח	סריח	100	6480	סריח