

מ/קן/30 3/4/2004 במ"א 2

# מרחב תכנון מקומי "דרום השרון" תכנית מפורטת: שד\מק\1004\1\3 שינוי לתכנית מפורטת - שד\1004\1

איחוד חלקה בהסכמת הבעלים עפ"י פרק ג' סימון ז לחוק התכנון והבניה תשנ"ה 1965

- מחוז : המרכז
- נפה : השרון
- המקום : גילגוליה
- גוש : 7508
- נתח חלקה : 113, 114, 115, 116, 117, 143
- שטח : 2.964 ד'
- קנ"מ : 1:500
- היוזם : עודה מאלק-מ.מ.
- מתכנן : מהנדס עיסא מוסטפא
- בעל קרקע : מ.מ.

עיסא מוסטפא  
מהנדס בנין  
מ/קן/35 3/4/2004 במ"א 2



טבלת שטחים מצב קיים

בעלים/חניה	יעוד	% מהשטח	השטחים בדונמים מטר	מספרי החלקות	
				מס' חלקה	מס' חלקה
מגורים		20.51%	0.608	31	113
				122	114
				123	115
				30	116
				124	117
דרך	11.94%	0.354		143	
סה"כ				2964	100%

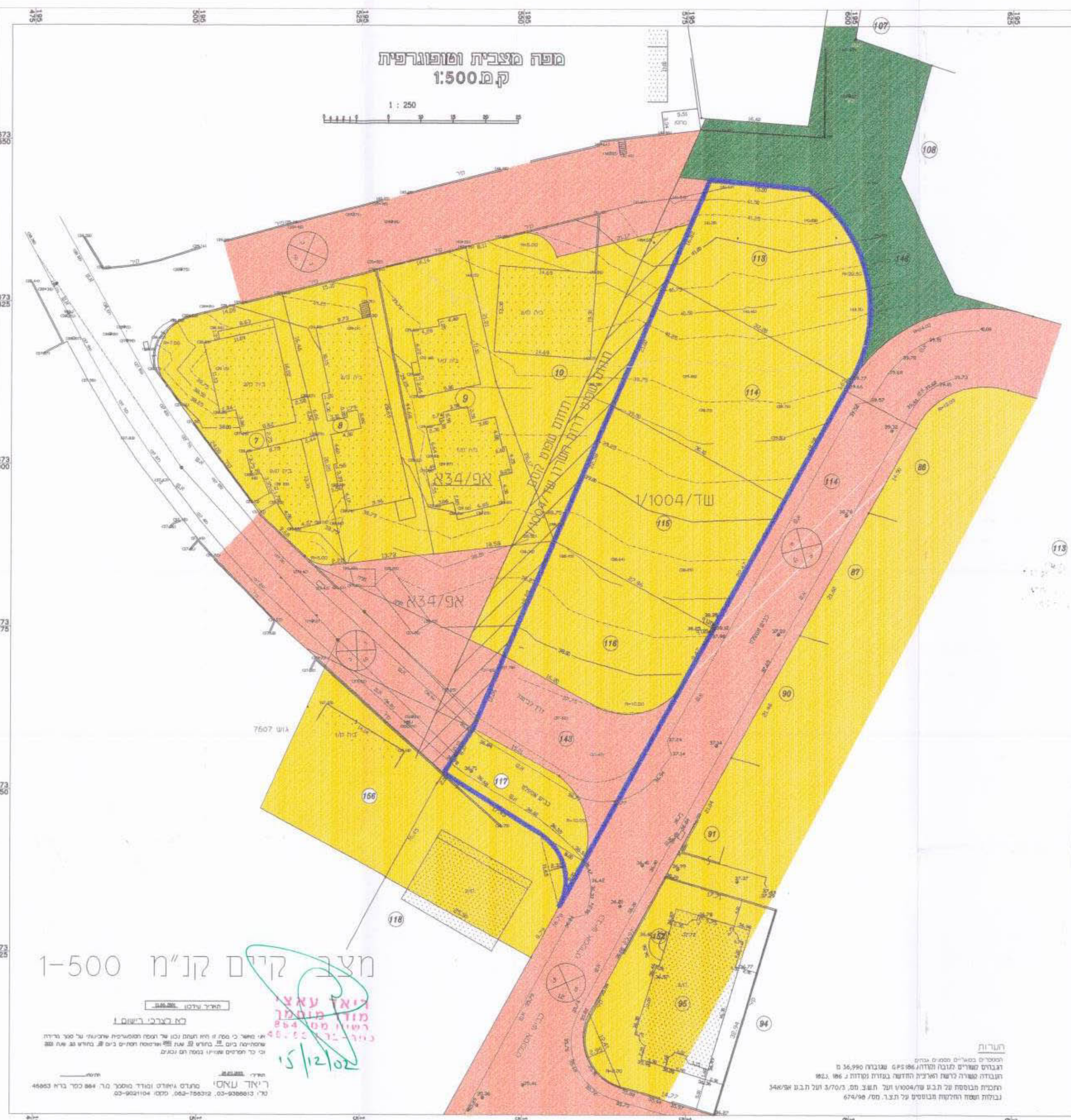
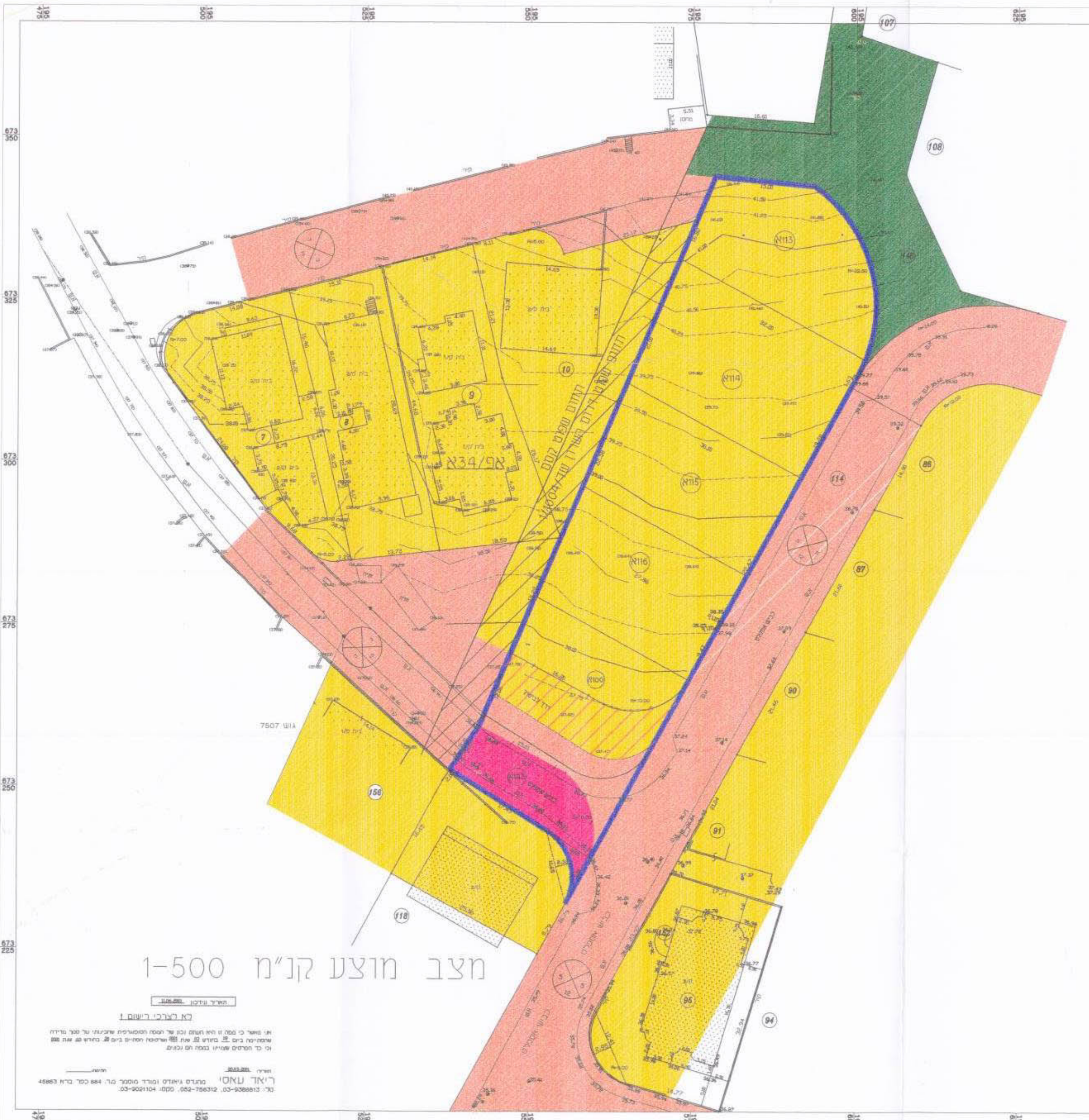
טבלת שטחים מצב מוצע

בעלים/חניה	יעוד	% מהשטח	השטחים בדונמים מטר	מספרי החלקות	
				מס' חלקה	מס' חלקה
מגורים		16.53%	0.490	113	א
				114	א
				115	א
				116	א
				100	א
דרך	11.94%	0.354		א 143	
סה"כ				2964	100%



צבעי חלקות

- גבול תוכנית
- מגורים ג' - צהוב
- דרך קיימת - אדום
- דרך מוצעת - ירוק
- שביל - ירוק כהה
- בית קיים - לבן
- דרך לביטול - צהוב
- גדר להריסה - לבן
- גבול חלקה רשומה ומספרה - ירוק
- גבול גוש - ירוק
- גבול תכנית מאושרת - ירוק
- גבול שטח שפוט מועצה מקומית - ירוק



ועדה מקומית לתכנון ובניה דרום לשרון  
אשרור תכנית מס' 3/4/2004 במ"א 2  
הועדה המקומית החליטה לאשר את התכנית  
בשיתוף מ/קן/35 3/4/2004 במ"א 2  
מ/קן/35 3/4/2004 במ"א 2