

18/9/02

מחוז המרכז
מרחב תכנון מיוחד מודיעין
תכנית נקודתית מד/5/15
שינוי לתכנית מתאר
מקומית גז/מד/במ/5

משרד הפנים
מינהל מחוז מרכז ישראל
12.09.2002
נתקבל
תיק מס' 105

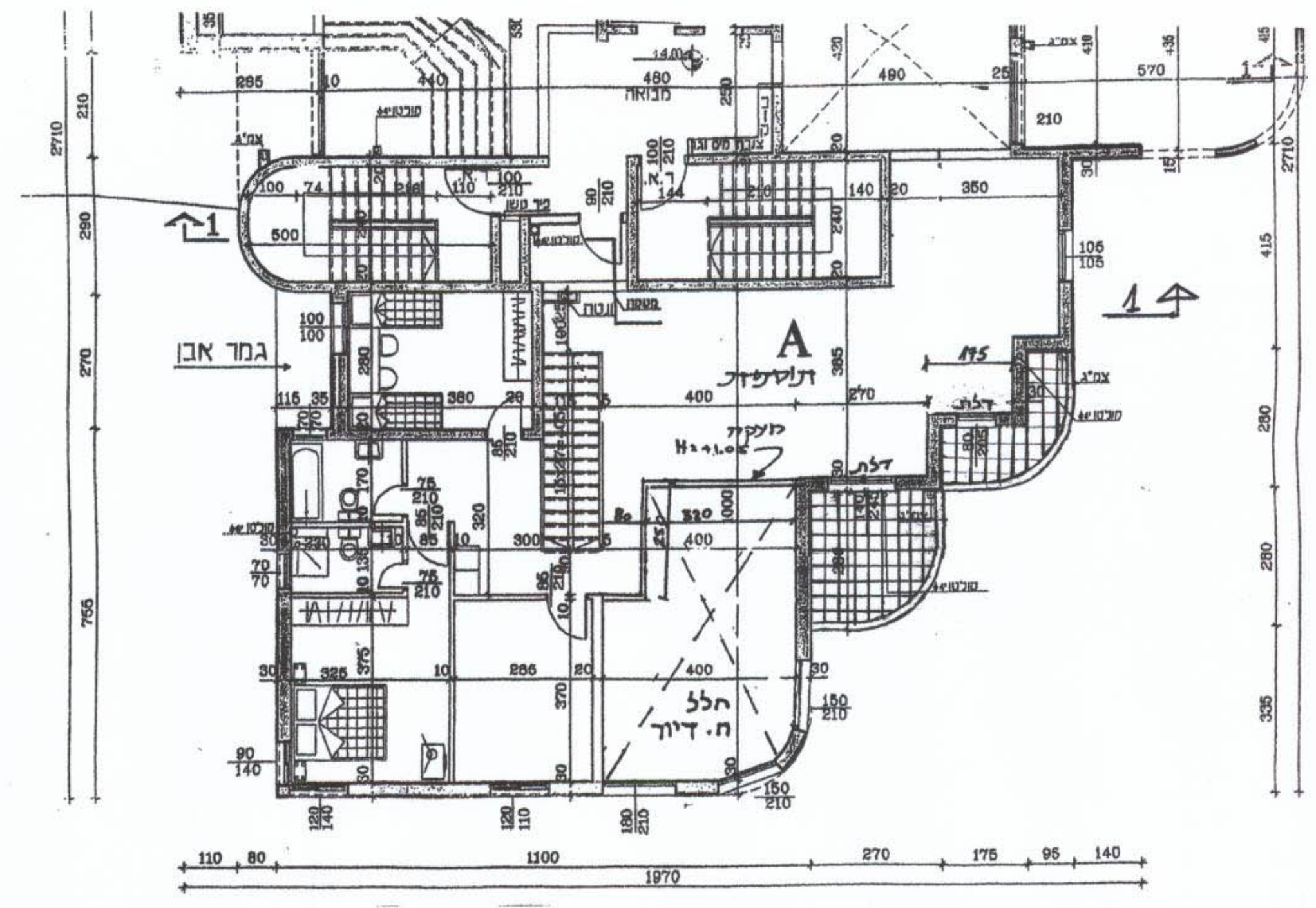
נספח בינוי מנחה

נבדק וניתן להפקיד / לאשר
החלטת הוועדה המחוזית / משנה מיום 19.9.02

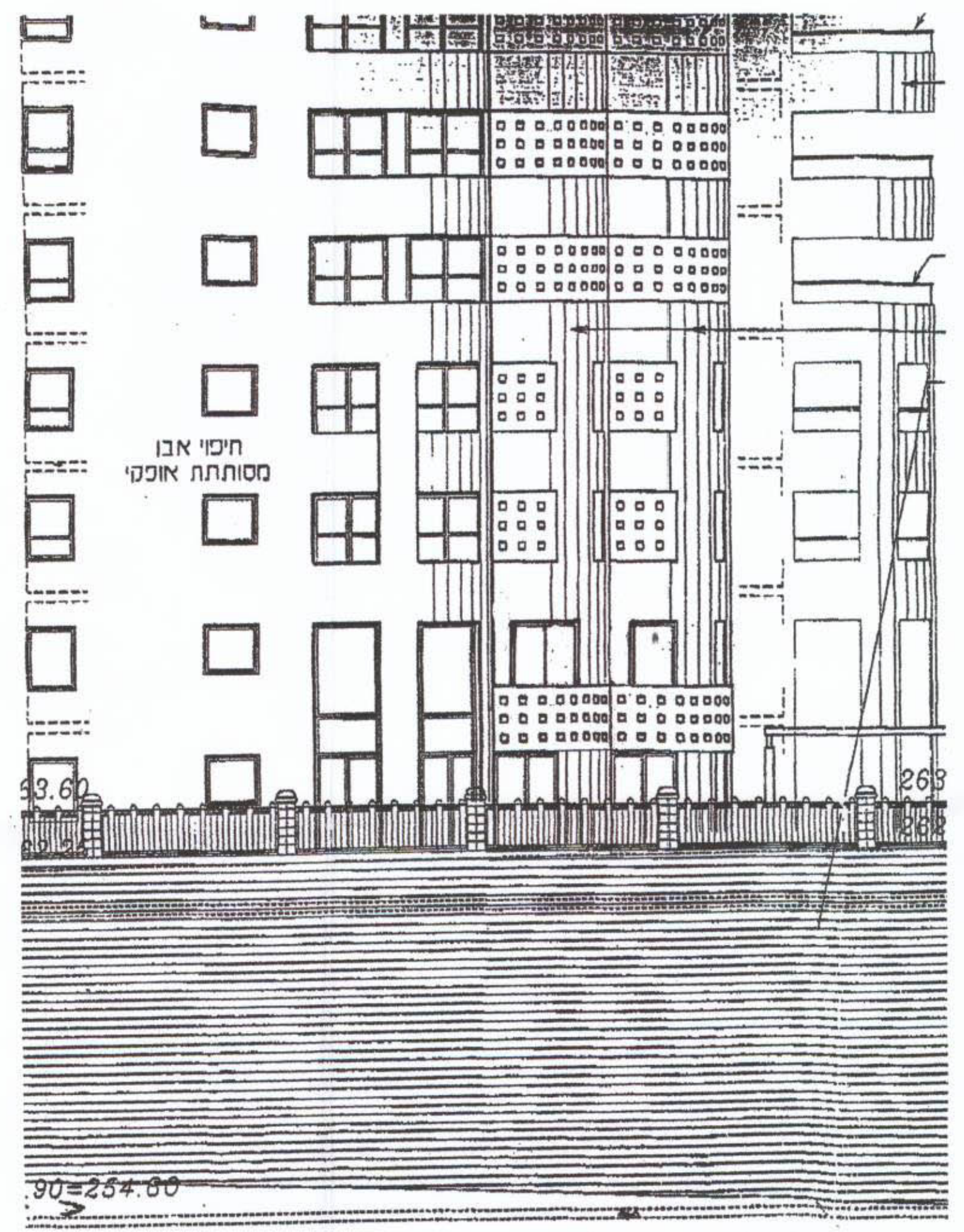
מקום - מודיעין, תאריך 19.9.02
מחוז המרכז
חוק התכנון והבניה תשכ"ח - 1965
200 - אישור תכנית מ"מ/15
הוועדה המחוזית לתכנון ולבניה החליטה ביום 28.7.02 לאשר את התכנית.

גוש - 5642, חלקה - 8, מגרש - 200
שטח התכנית - 3,880 מ"ר
בעלי הקרקע - מ.מ.י.
היוזמים - הדר מרחב
עורך התכנית - ארכיטקטת אריאלה לב-תמי

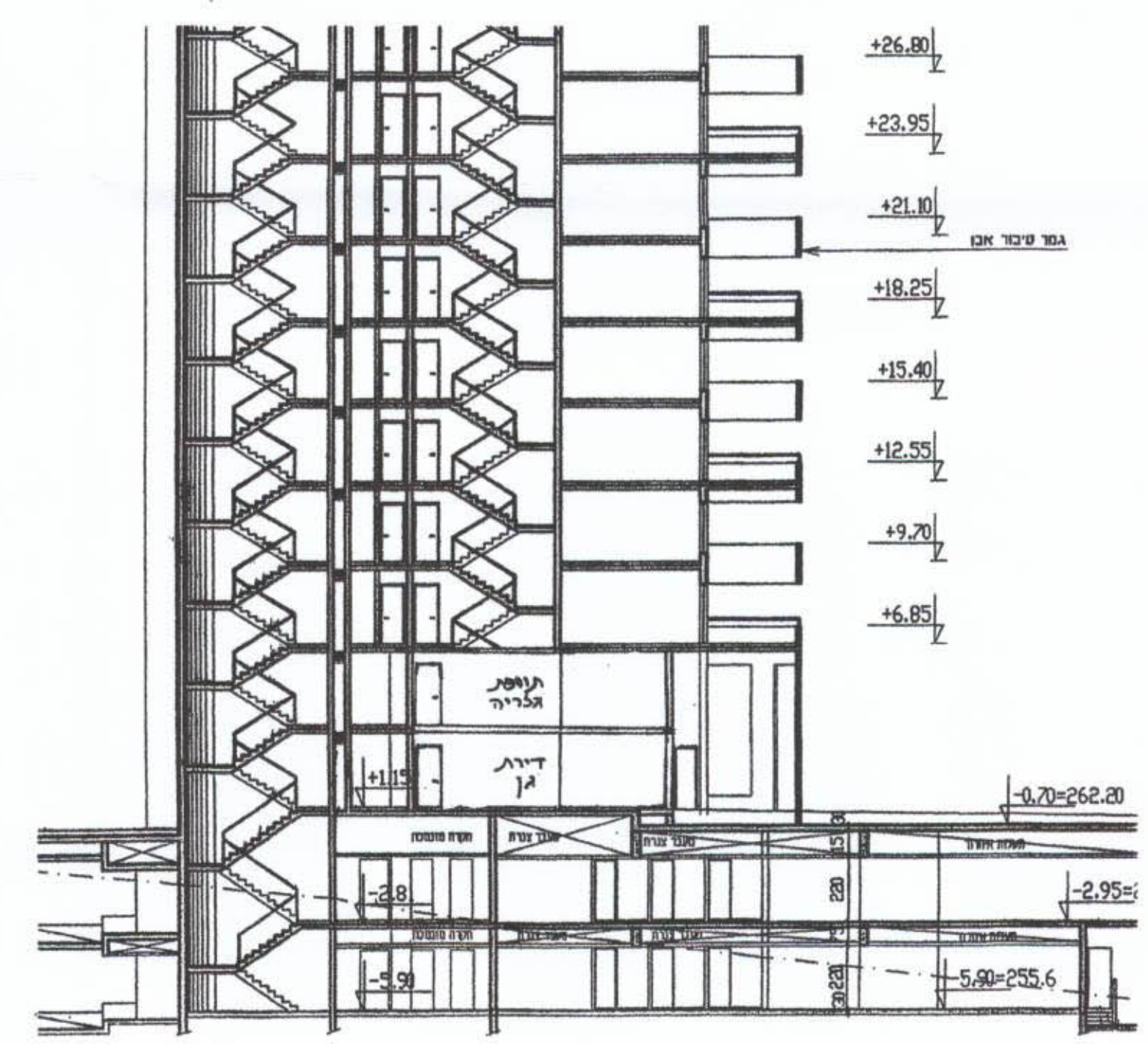
חישוב שטחים ק.מ. 1:250



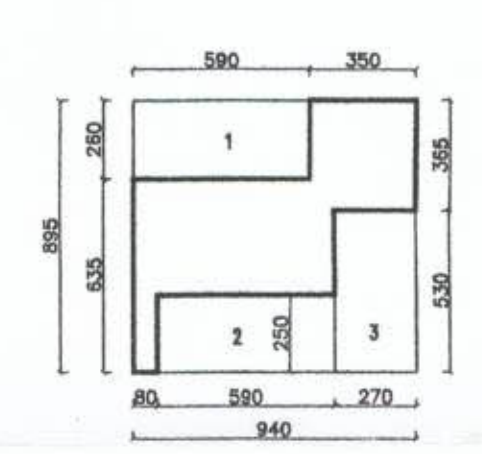
תכנית קומה א' קנ"מ 1:100



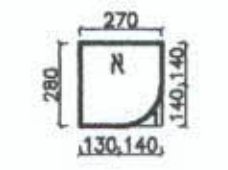
חזית מערבית קנ"מ 1:100



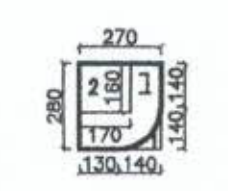
חתך מקומי 1-1 קנ"מ 1:100



חישוב שטחים קומת גלדיה	
מסגרת	9.40+8.95=84.13
הורדות	
1.	5.90+2.60=15.34
2.	5.90+2.50=14.75
3.	2.70+5.30=14.31
סריכ הורדות	44.40
סריכ שטח	84.13-44.40=39.73
סריכ שטח	39.73 מ"ר



חישוב שטחים מרפסת א'	
מסגרת	2.70+2.80=7.56
הורדות	
1.	0.42
סריכ הורדות	0.42
סריכ שטח	7.56-0.42=7.14
סריכ שטח	7.14 מ"ר



חישוב שטחים מרפסת ב'	
מסגרת	2.70+2.80=7.56
הורדות	
1.	0.42
2.	1.70+1.60=2.72
סריכ הורדות	3.14
סריכ שטח	7.56-3.14=4.42
סריכ שטח	4.42 מ"ר

הערה:

שטחי המרפסות מחושבים פעמים פעם בתור קרדי מעל יציאת מקומת קרקע ופעם שניה כשטח מרפסת מקומת קומת גלדיה