

# מפה טופוגרפית

קנ"מ 1:250

# נאג שי צימ

גוש : 7233 [דשן : 6726]

מגרש : 332 [חלקה : 11]

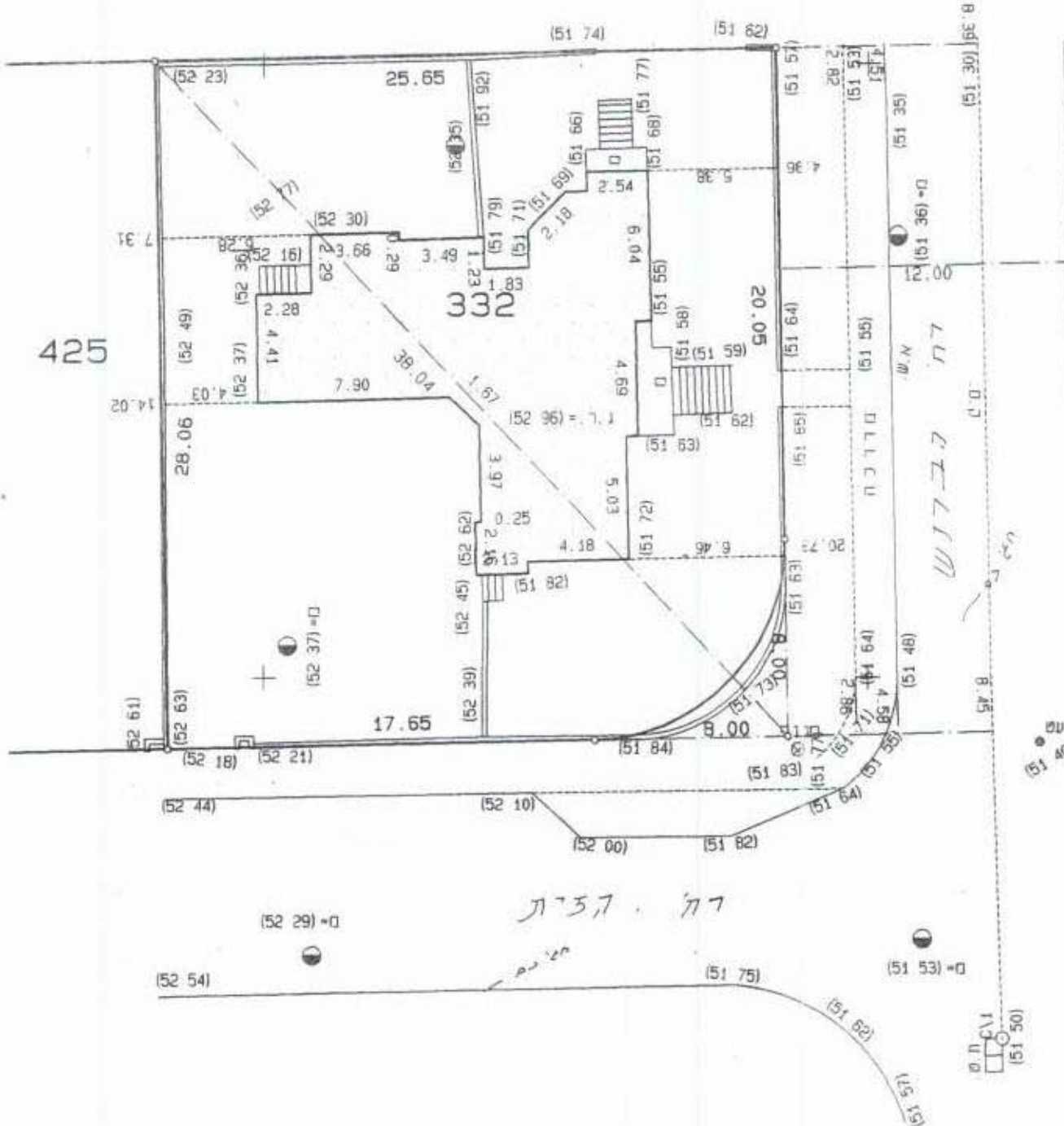
שטח : 0.706

ועדה מקומית לתכנון ובניה דרום השרון  
אישור תכנית מס' 17/435/תכ/2001  
הועדה המקומית החליטה לאשר את התכנית  
בישיבת מס' 20012 ביום 2.7.01  
מנהלס הועדה \_\_\_\_\_  
יו"ר הועדה \_\_\_\_\_



משרד הפנים  
מינהל מחוז מרכז-רמלה  
16-01-2002  
נתקבל  
תיק מס' \_\_\_\_\_

חדשים סביבה 1:2500



תאריך חתימה 7/3/2001  
חתי כספי, מורד מוסנד רשיון 623  
מושב נחלים ת.ד. 328  
טל. 03-9326020