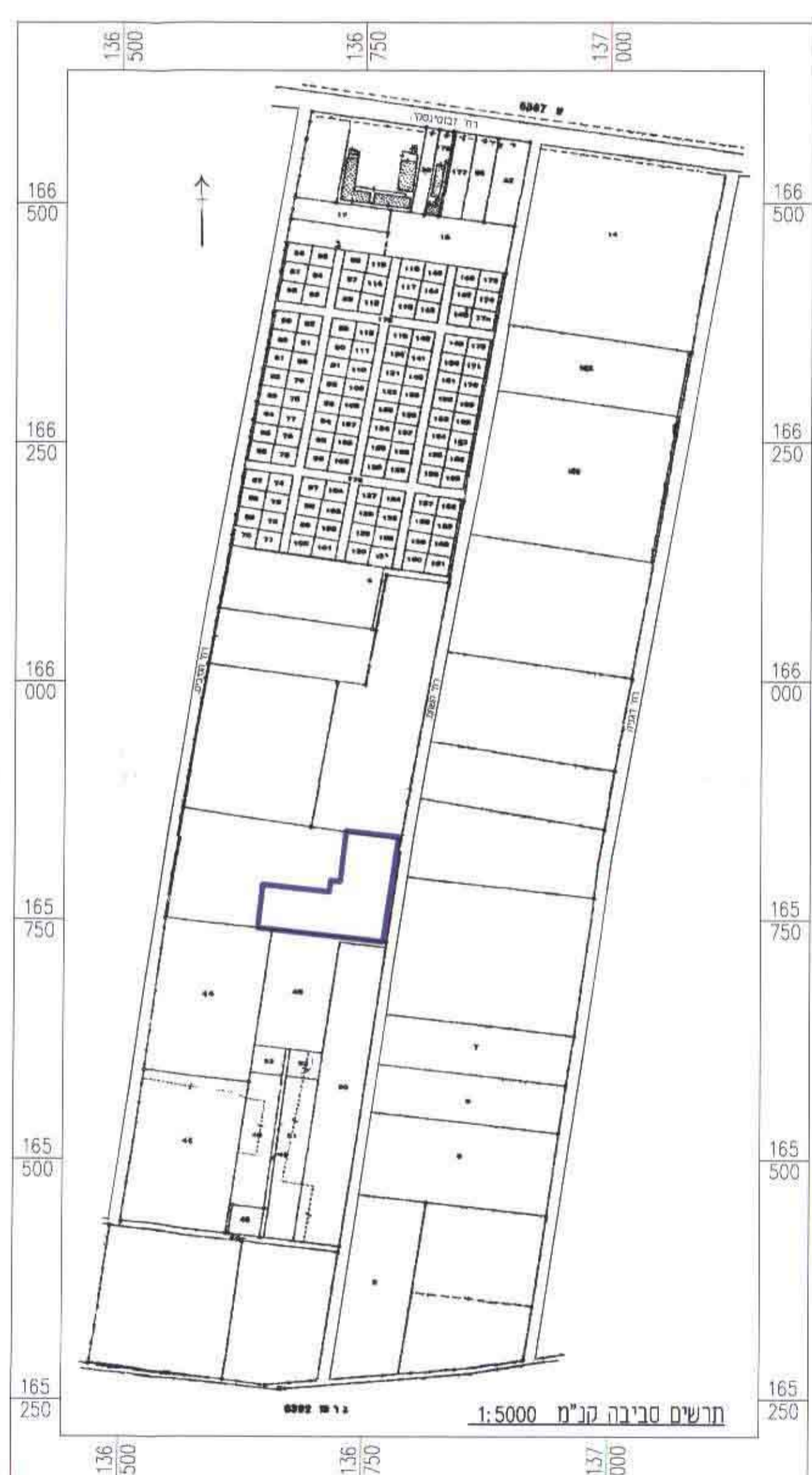


טבלת פירוטים

שטח בדונם	שטח בדונם		מס' חלקה	יעוד	מס' מגרש
	מצב קיים	מצב מוצע			
3.2	3.2	3.2	22 (חלקה)	תעשייה	2004
3.0	3.0	3.0		תעשייה	2006
4.0	4.0	4.0		חניה ציבורית	2015
1.0	1.0	1.0		ש.צ.פ.	2016
11.2	11.2	11.2		סה"כ	



מרחב התכנון המקומי פתח - תקוה
 תכנית שינוי מתאר מס. פת/מק/1233/35
 שינוי לתכנית שינוי מתאר מס. פת/1233/14
 שינוי לתכנית שינוי מתאר מס. פת/בת/1233/14
 שינוי לתכנית מתאר פת/2000, פת/2000/10.



- מחוז — המרכז
- נפה — פתח - תקווה
- המקום — פתח - תקווה
- גוש — 6393
- חלקות — 22 (חלקה): מגרשים: 2006, 2015, 2004, 2016
- שטח התכנית — 11.2 דונם
- קנה מידה — 1 : 1250
- היוזם — חברת מבני תעשייה מגדלי אקושריו, הרצליה פיתוח מס': 09-9717924 פקס: 09-9717990
- בעל הקרקע — חברת מבני תעשייה ואחרים.
- עורך התוכנית — לרמן אדריכלים ומתכנני ערים בע"מ רח יגאל אהוז 120 ח"א טל' 03-6959893 פקס 03-6960299



- מקרא**
- גבול התוכנית
 - שטח לתעשייה
 - שטח לבנייה ציבור
 - שטח חקלאי
 - דרך מגרש לביטול
 - חניה ציבורית
 - דרך קיימת
 - דרך מוצעת
 - ש.צ.פ.
 - שטח לחיכוך
 - מס' חלקה קיים (ח 22)
 - מס' מגרש מוצע 2001
 - מספר הדרך
 - קו בנין מצד הדרך
 - רוחב הדרך

המתכנן: **לרמן אדריכלים ומתכנני ערים בע"מ**
 רח יגאל אהוז 120 ח"א טל' 03-6959893 פקס 03-6960299
 המתכננת: **עוהב עזריה חיי מובני תעשייה בע"מ**
 רח יגאל אהוז 120 ח"א טל' 03-6959893 פקס 03-6960299