

מחוז מרכז

מרחב תכנון מקומי פתח - תקווה

תכנית שינוי מתאר מס. פ"ת/מק/66/1202

שינוי לתכנית מתאר מס. פ"ת/2000

על תיקוניה ולפ"ת/1202 ולתכנית

מס. פ"ת/14/2000



גבלת שטחים (מ"ר)

מצב מוצע	מצב קיים	
568	568	אזור מגורים ב'
-	18	הרחבת דרך
18	-	דרך קיימת
586	586	סה"כ



פתח-תקווה:

6381:

76:

קופמן חבי לבנין בע"מ

(רח' מונטיפיורי 22, פ"ת)

שונים, ע"י פוי כוח עודי ארנובג

גולדוסר דורון (רח' בן צבי 10 פ"ת)

0.586 ד"מ

ע"ד

גוש

חלקה

יזם התכנית

בעל הקרקע

עורך התכנית

שטח התכנית

מקרא:

גבול התכנית

אזור מגורים ב'

הרחבת דרך

דרך קיימת

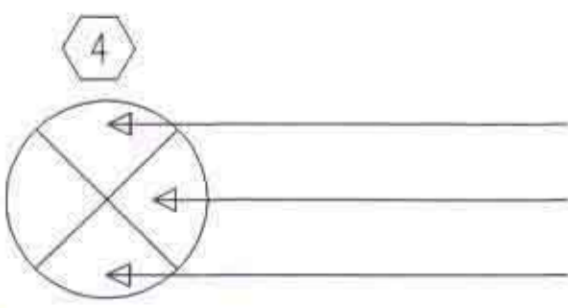
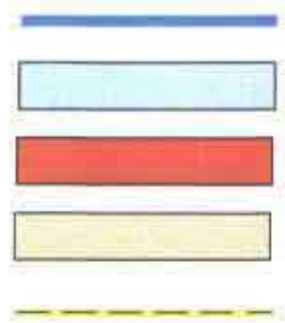
מבנה להריסה

מס. הגומות

מספר הדרך

קו בנין

רוחב הדרך



תרשים הסביבה

ק.מ. 1 / 1250

[Handwritten signature]

פתח תקווה

גוש: 6381

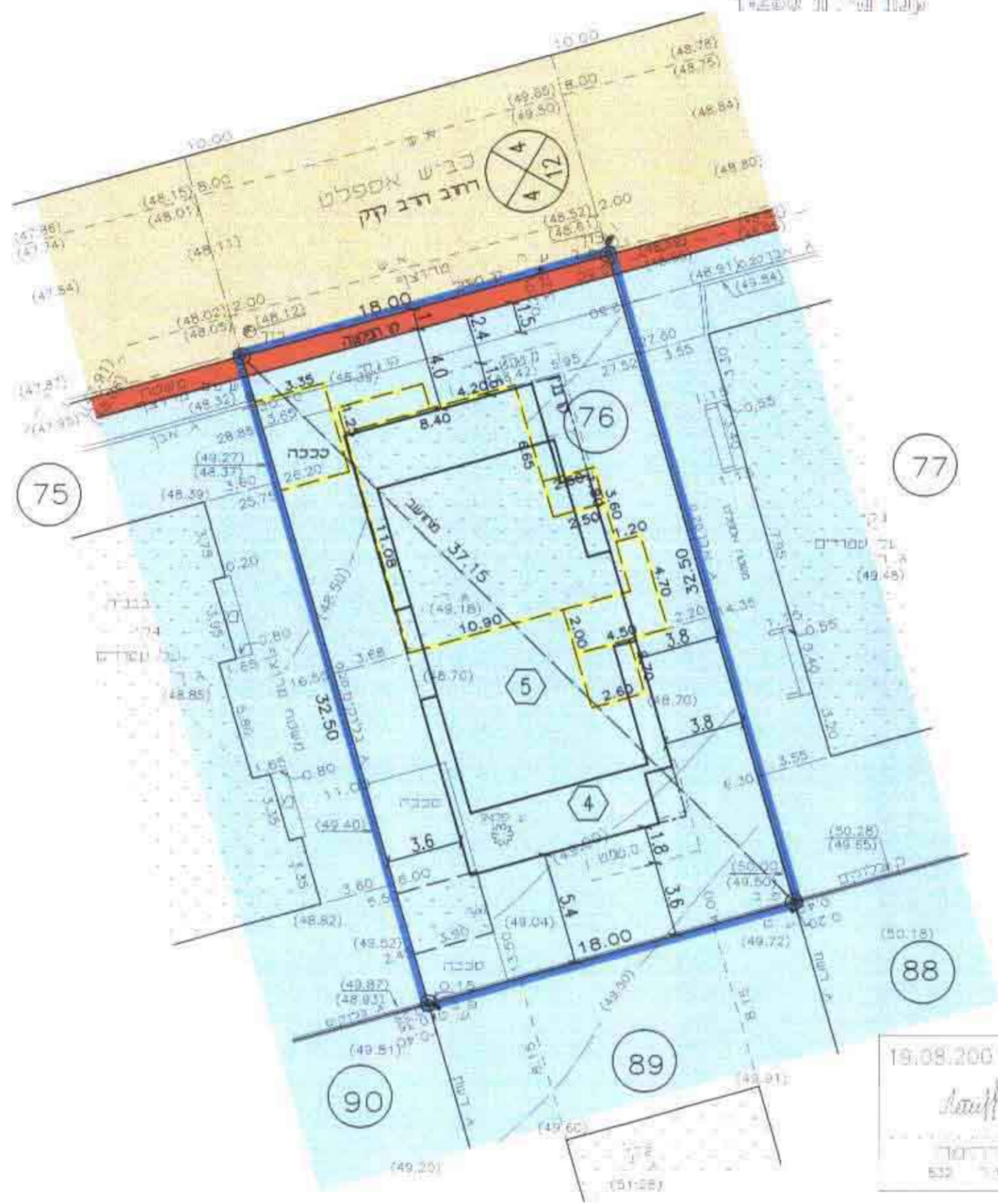
חלקה: 76

הרחב בשביל: א"י ע"ד קופמן

השטח: 0.586 ד"מ

מפה שרפוגרפית

קנה מידה 1:250



מצב קיים

ק.מ. 1 / 250

19.08.2001
ש"פ: עודנה כמארה
[Signature]
ד"ר מנחם

הגדרות המבנים קודם לבק 53 על עיריית פתח תקווה 50.666 מ' - אג"מ המבנים והמצב הסטטיים

לא לצרכי הישום תאריך 25.6.2000
גבא דוד: מידע מוסך רח' בנינה 3 פ"ת על 03-9340068

פתח תקווה

גוש: 6381

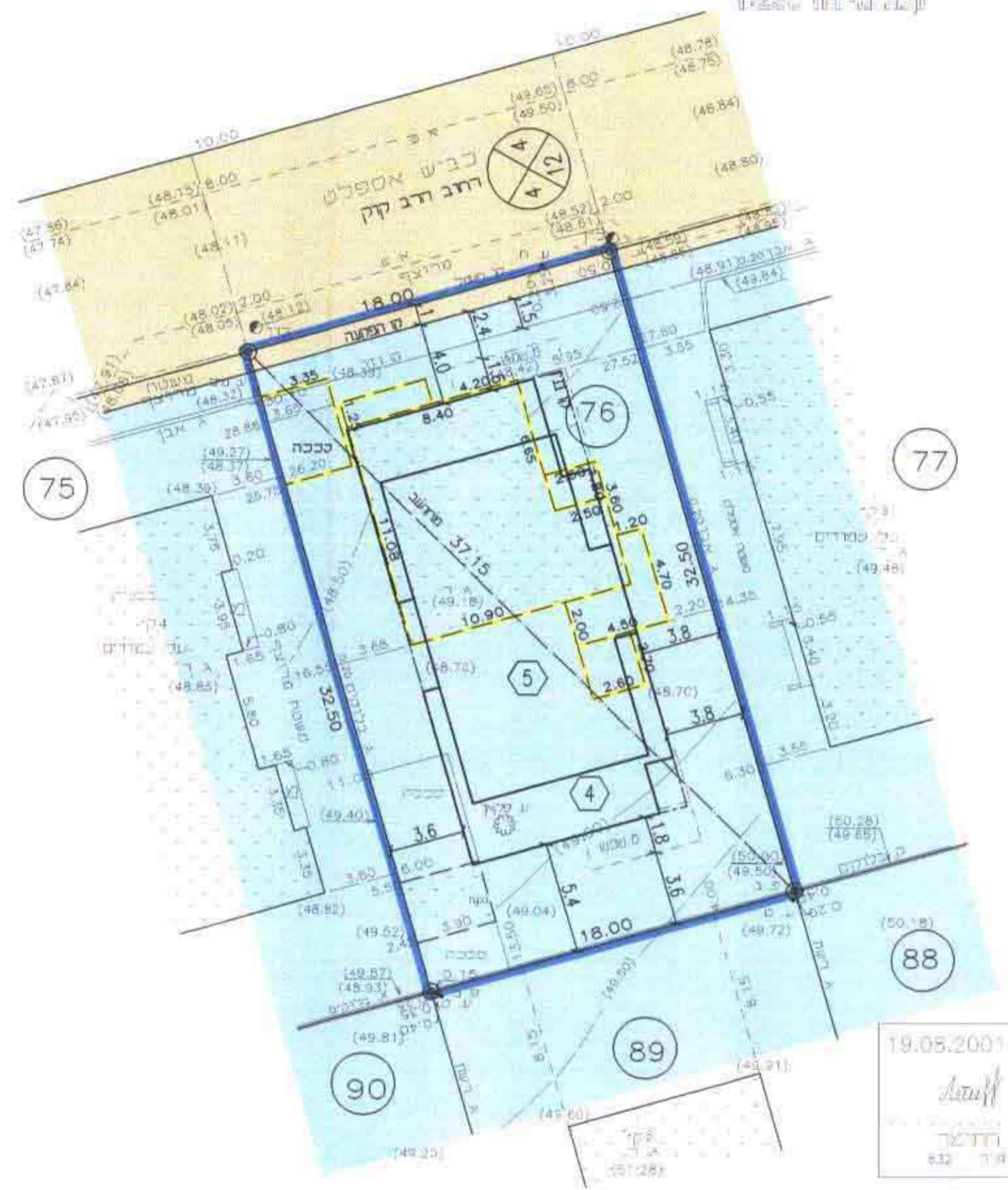
חלקה: 76

הרחב בשביל: א"י ע"ד קופמן

השטח: 0.586 ד"מ

מפה שרפוגרפית

קנה מידה 1:250



מצב מוצע

ק.מ. 1 / 250

19.05.2001
המפה ע"דונה כמארה
[Signature]
ד"ר מנחם

הגדרות המבנים קודם לבק 53 על עיריית פתח תקווה 50.666 מ' - אג"מ המבנים והמצב הסטטיים

לא לצרכי הישום תאריך 25.6.2000
גבא דוד: מידע מוסך רח' בנינה 3 פ"ת על 03-9340068

ש"פ: עודנה כמארה
ד"ר מנחם