

גרש: 6379
חלקה: 136
הרחב בשגביל: דב ילין
השטח: 0.519 ד"מ
היקף: 36

תרגום הסביבה
ק מ 1:2500

הערת
1 הגבהים קעורים לנ ק 76 של ערית פ"ת
שגובהה 36.075 מ'
2 הגבהים רשומים בסגרים

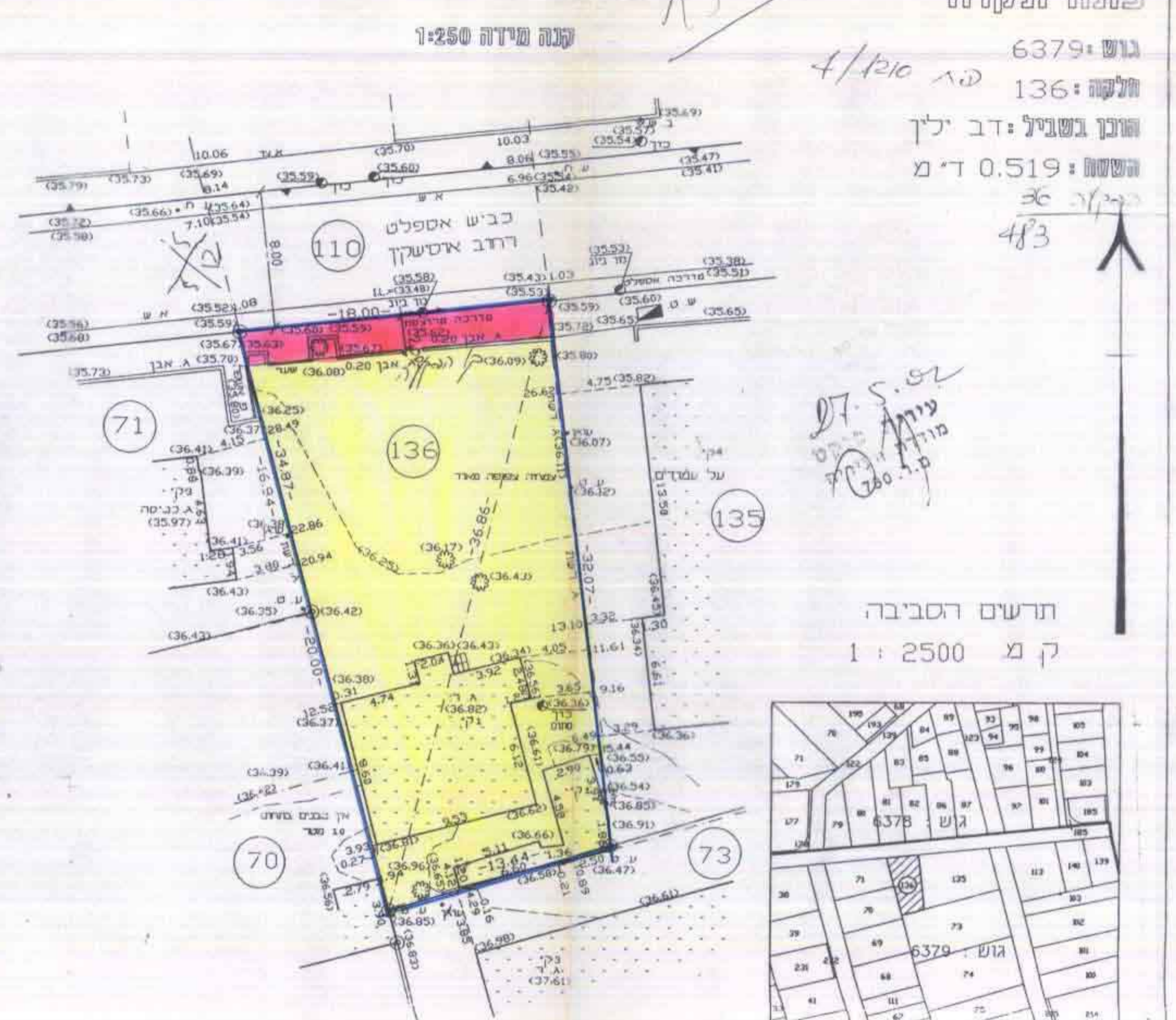
לא לצרכי רישום
תאריך: 31.01.2002

לייפמן לאונד
מורד מוסמך ת ד 9312 פ"ת 49193 טל: 03-9320456
052 959820

חבלת שטחים מצב קיים ומצופ
לפי פת/1210/4

מגרש	ייעוד	שטח במ"ר
א	מגורים ג'	483
ב	דרך	36
סהכ		519

תרגום הסביבה
ק מ 1:2500



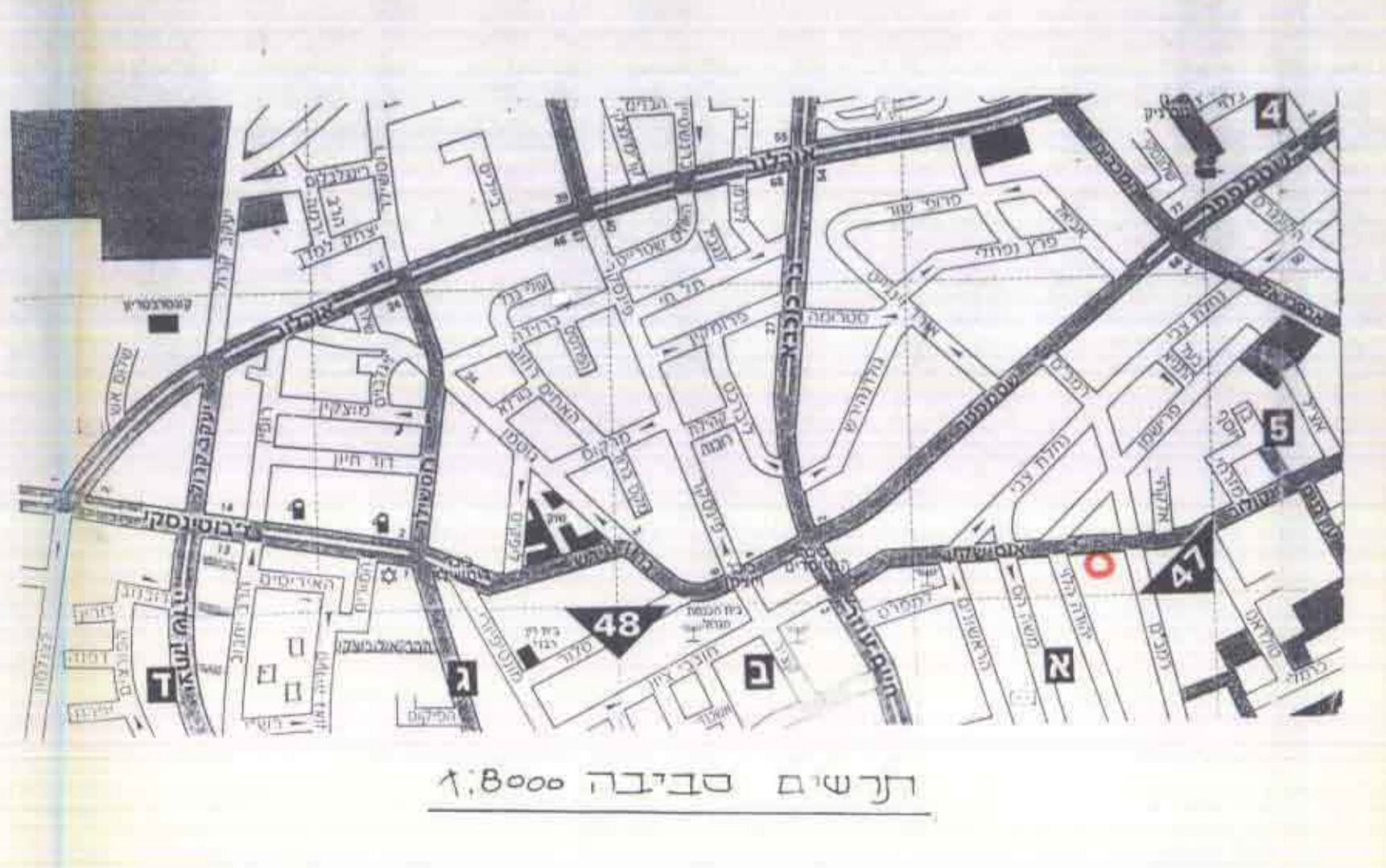
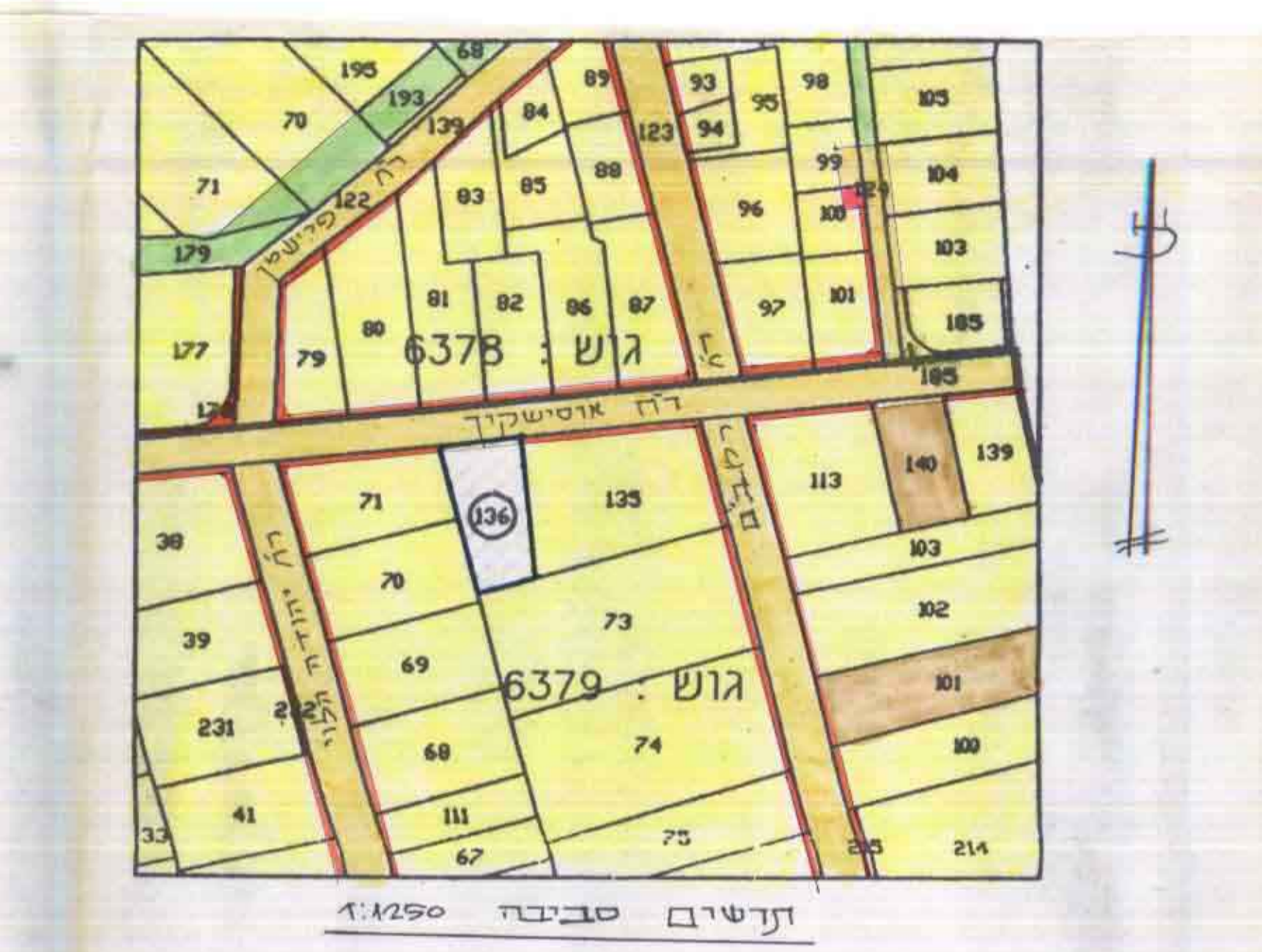
גרש: 6379
חלקה: 136
הרחב בשגביל: דב ילין
השטח: 0.519 ד"מ
היקף: 36

תרגום הסביבה
ק מ 1:2500

הערת
1 הגבהים קעורים לנ ק 76 של ערית פ"ת
שגובהה 36.075 מ'
2 הגבהים רשומים בסגרים

לא לצרכי רישום
תאריך: 31.01.2002

לייפמן לאונד
מורד מוסמך ת ד 9312 פ"ת 49193 טל: 03-9320456
052 959820



מחוז המרכז
מחוז הנגב
מחוז השרון
מחוז יפ"ם
מחוז תל-אביב

מחוז הנגב: 46/1210
מחוז השרון: 4/1210/14/2000
מחוז יפ"ם: 2000
מחוז תל-אביב: 4/1210/14/2000

נפה: פ"ת
עיר: פתח תקוה
נוש: 6379
תקנה: 136

דחוב: אוטישקין 22 פ"ת
היום: ייחידת אביר אה דורי בע"מ רחובי ציון 30 פ"ת
מ:א"י רדא: 052-587622
מ:סמ"א יחזקאל: 050-342131
בעל הקרקע: דב ילין ח.ז. 02175719

עורך התכנית: שפי. מ. סולד (שפי. מ. אדריכלים ומתכנני ערים.
שפי אסף שהנגס, כותב: ד"ר רחמיאל רחמיאל 13 פ"ת. ט' 9309404

מסח והכנייה: 519 ס"ר.

משרד הפנים
מחוז המרכז
1334
2002-11-11
נתקבל
תום ס"י

חתימת

גבול התכנית: —
אזור מגורים ג': —
בנין מוצע: —
קו בנין: ⊗
רובע הדרך: —
דרך קישט: —
בנין קיים: —
ס.צ.9: —
ס.ב.צ: —
החצום דך: —
בנין להריסה: —

תאריך: 1/4/03

E 317 171b-do