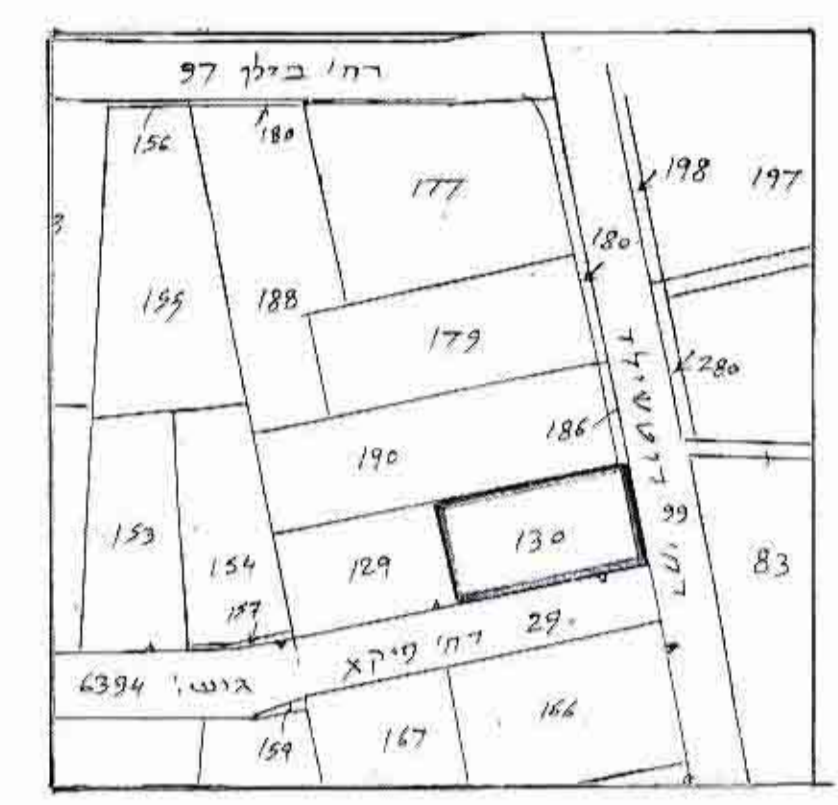


מחוז מרכז

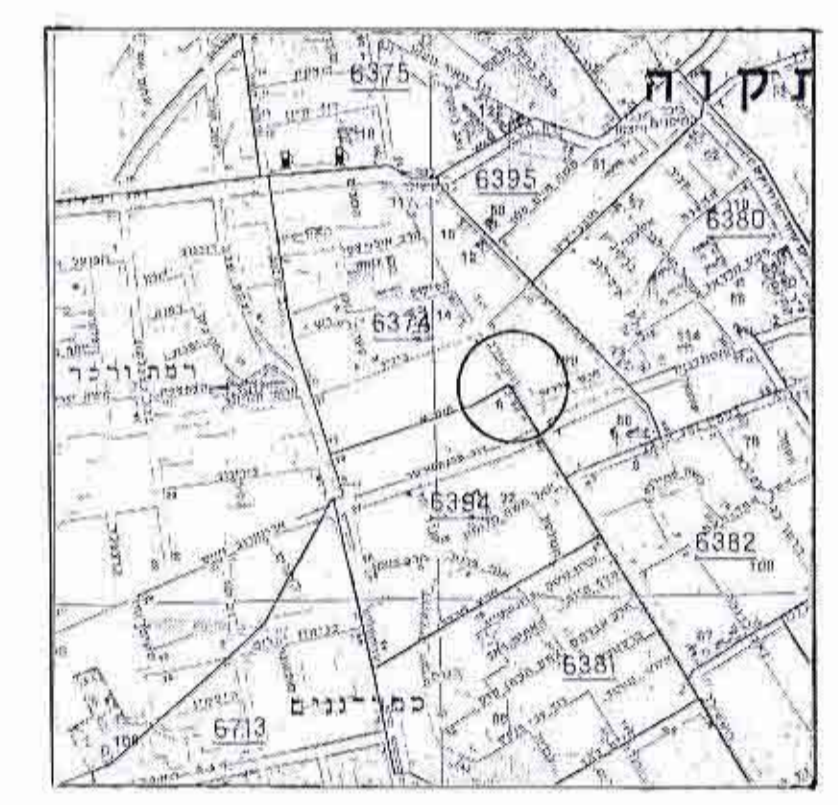
מרחב תכנון מקומי פתח-תקווה  
תכנית שינוי מתאר מס' פת/מק/66/1230  
שינוי לתכנית מתאר מס' פת/2000/14,  
פת/4/1230, פת/במ/2000/14

ע"ד: פתח-תקווה  
גוש: 6374  
חלקות: 130  
'וזם התכנית': חב' שדירה 'גום ובניה בע"מ  
רח' אהרונסון, 1 פתח-תקווה  
בעלי הקרקע: פרידמן אורנה רח' איילמן, 5 פיית  
טל: 03-9337190

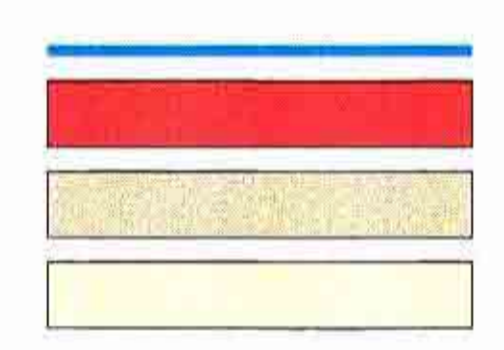
עורך התכנית: ד. גולדוסר  
רח' בן-צבי 10 פתח-תקווה  
טל: 03-9327029  
שטח התכנית: 0.572 ד'



חרשים מגרש  
קמ. 1 / 1250



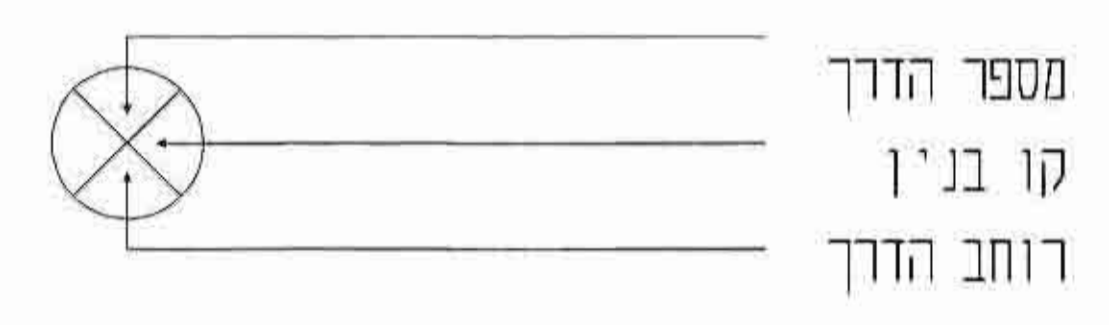
חרשים הסביבה  
קמ. 1 / 12,500



מקרא:  
גבול התכנית  
דרך חדשה  
דרך קיימת  
אזור מגורים ג'



בנין להריסה  
מס. תקומת



מספר הדרך  
קו בנין  
רוחב הדרך

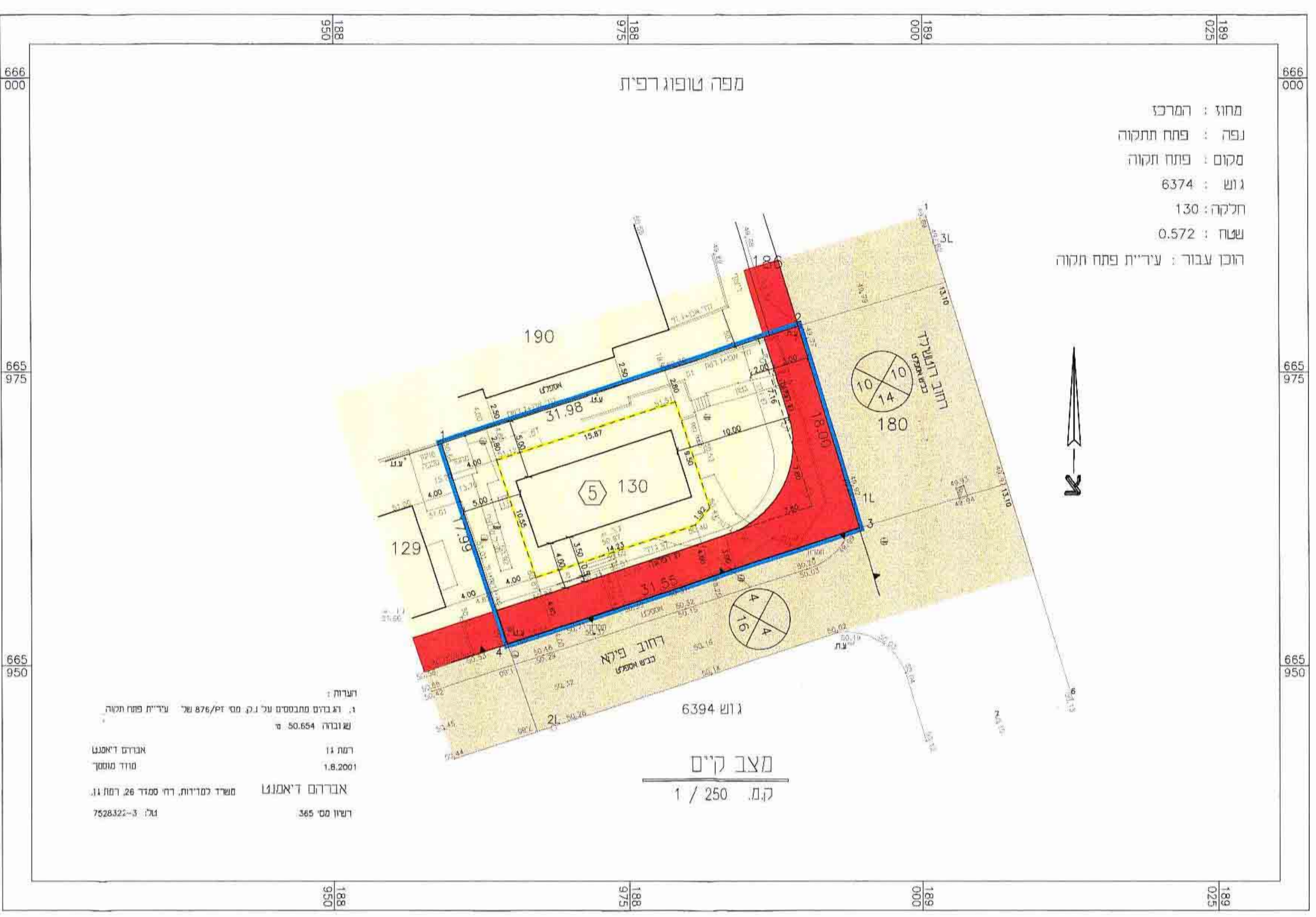
25.05.02	P:/GOLD/FRIEDMAN/PWA/P-7492
31.07.02	P:/GOLD/FRIEDMAN/PWA/P-7493
29.01.03	P:/GOLD/FRIEDMAN/PWA/P-7494
20.07.03	P:/GOLD/FRIEDMAN/PWA/P-7495
28.09.03	

שדירה  
היוזם ובעלה בע"מ  
פרידמן אורנה רח' איילמן, 5 פיית

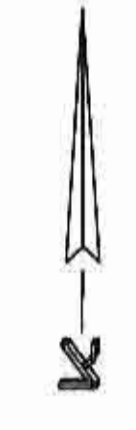
אורנה רח' איילמן  
מס' 372

טבלת שטחים

מצב קיים		מצב מוצע	
ג' אזור מגורים	דרך	ג' אזור מגורים	דרך
419 מ"ר	153 מ"ר	419 מ"ר	153 מ"ר
572 מ"ר	572 מ"ר	572 מ"ר	572 מ"ר

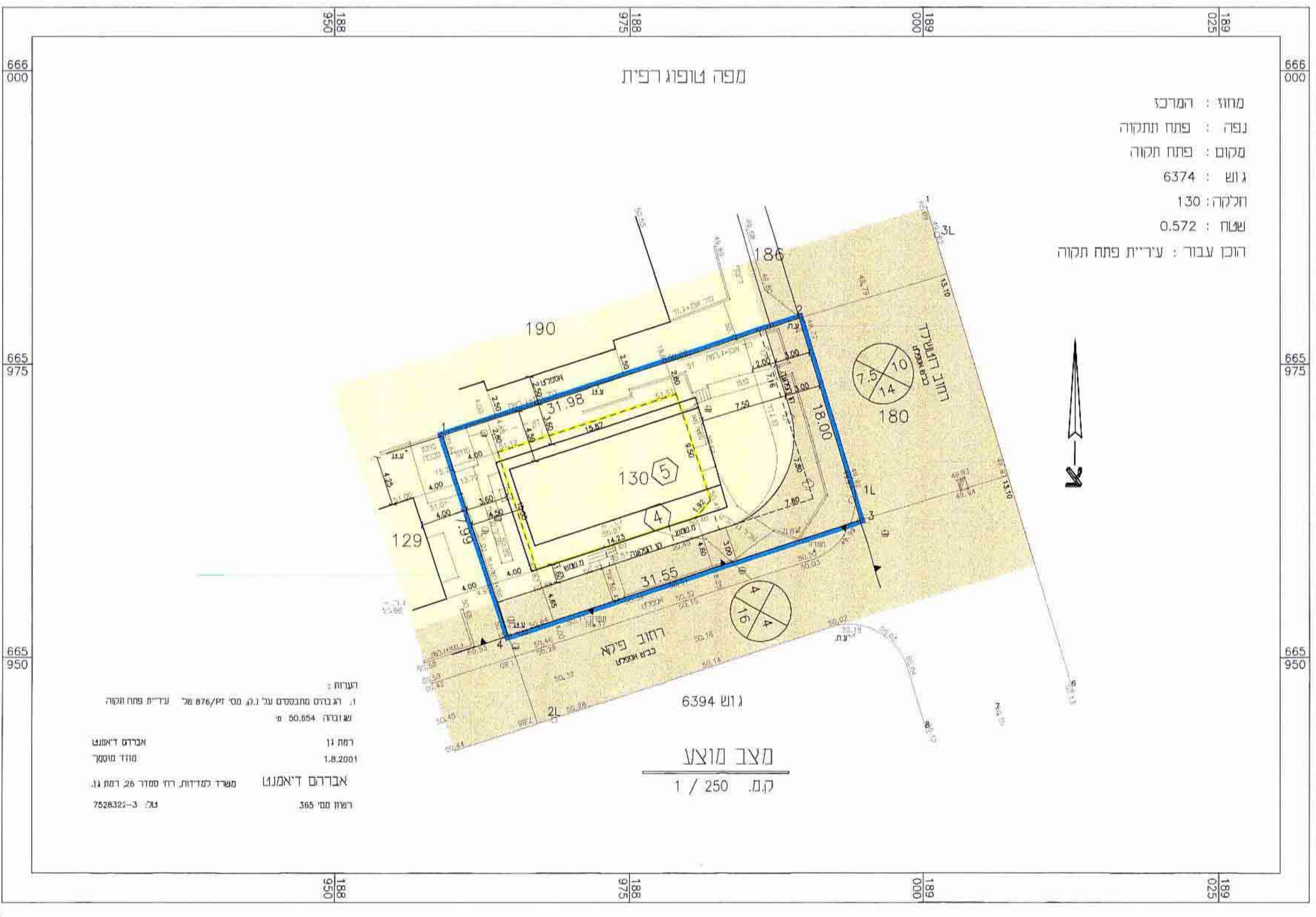


מחוז: המרכז  
נפה: פתח תקווה  
מקום: פתח תקווה  
גוש: 6374  
חלקה: 130  
שטח: 0.572  
רוכן עבור: עדיית פתח תקווה

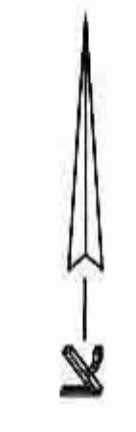


וערות:  
1. רגובים מתכנסים על ג.מ. מס' 676/ש"ל עדיית פתח תקווה.  
שעבודה: 50.654  
רשת 11  
מועד מוסמך: 1.8.2001  
אברהם דיאמנט  
משרד מרדוה, רח' סוסר 26 רמת גן.  
רשיו מס' 365  
74: 7528322-3

מצב קיים  
קמ. 1 / 250



מחוז: המרכז  
נפה: פתח תקווה  
מקום: פתח תקווה  
גוש: 6374  
חלקה: 130  
שטח: 0.572  
רוכן עבור: עדיית פתח תקווה



וערות:  
1. רגובים מתכנסים על ג.מ. מס' 676/ש"ל עדיית פתח תקווה.  
שעבודה: 50.654  
רשת 11  
מועד מוסמך: 1.8.2001  
אברהם דיאמנט  
משרד מרדוה, רח' סוסר 26 רמת גן.  
רשיו מס' 365  
74: 7528322-3

מצב מוצע  
קמ. 1 / 250

תאריך	וועדה	מס' ג' ווע
25.05.02		TAB2
31.07.02	שטח פיתוח תכנון	TAB3
02.12.02	שטח רח' הסוקה	TAB4
20.02.03	שטח רח' דד	TAB5