

חוק התכנון והבניה התשכ"ה - 1965

תכנית מתאר מחוזית, מחוז מרכז
תממ\3 (שינוי מסי 34) - ראש העין

מחוז : מרכז
הנפה : פתח תקוה

אושר למתן תוקף
יושב ראש המועצה
אושר ע"י המועצה הארצית לתכנון ולבניה
בישיבתה מס' (התק"ל)
מיום: 21 במאי 1965 (1.1.1)

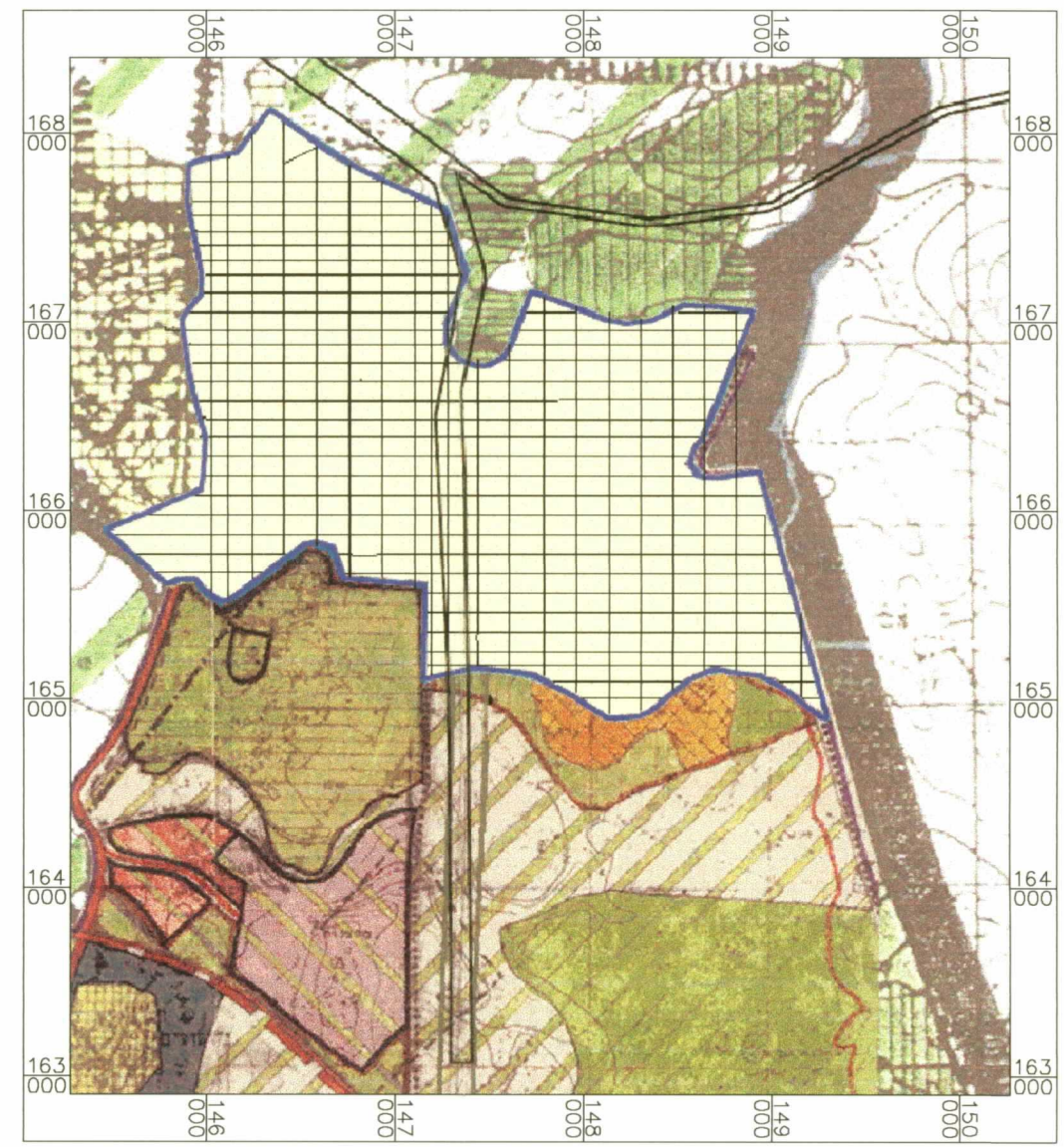
גושים :

5494
5495
5496
5497
5498
5499
5500
5504
5507
5508
24201
24205

שטח התכנית : כ- 5900 ד.

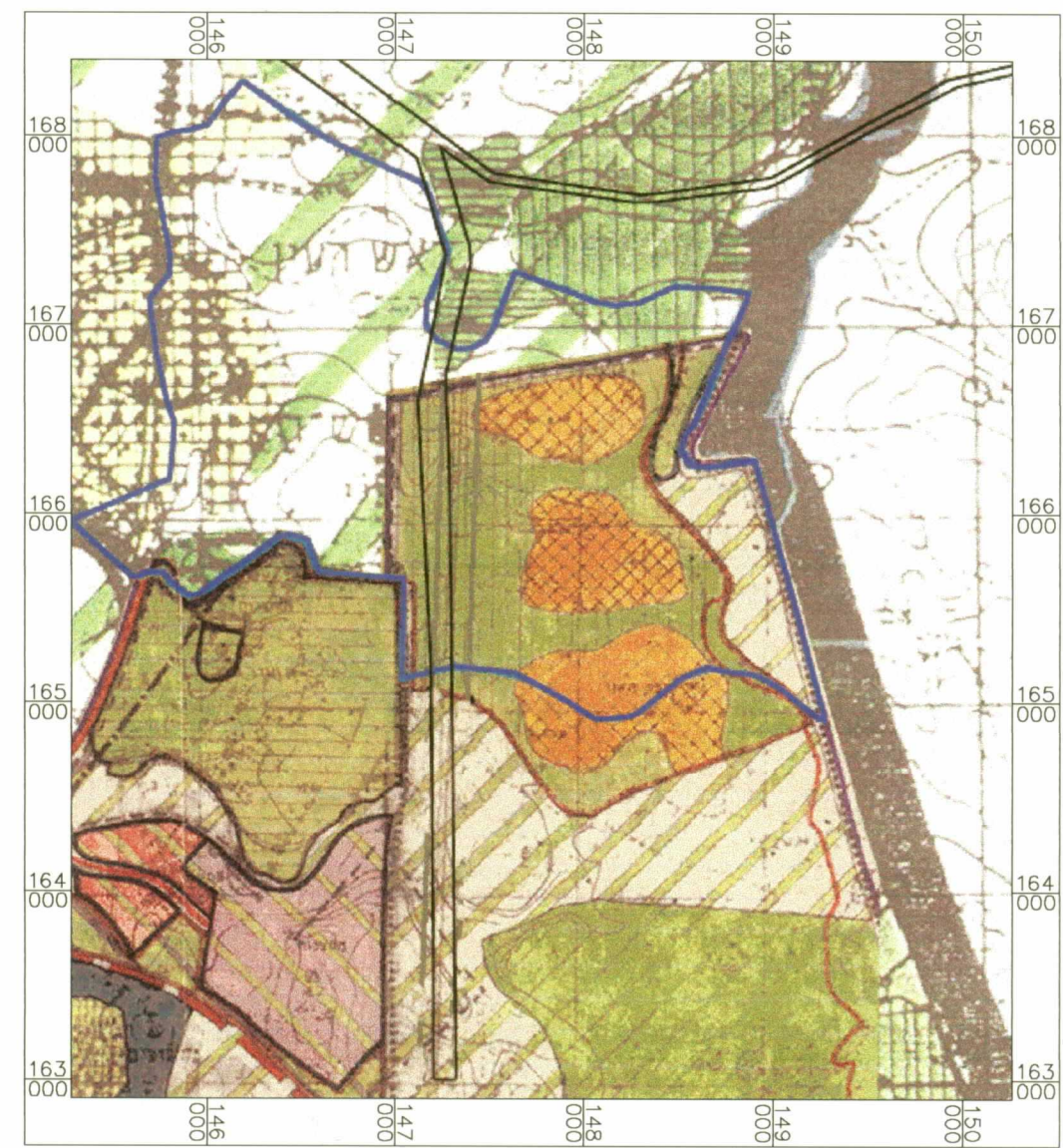
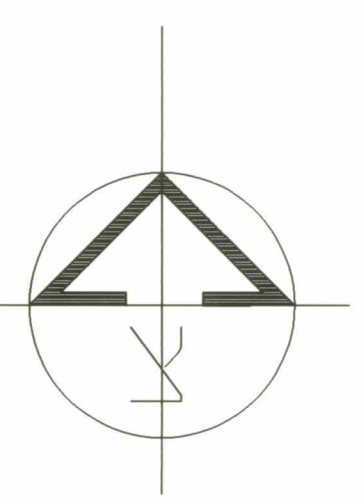
בעל הקרקע : מדינת ישראל באמצעות מינהל מקרקעי ישראל.
מגיש התכנית : הועדה המחוזית לתכנון ולבניה מחוז המרכז.
עורך התכנית : ישר אדריכלים - אבנר ישר

חתימת בעל הקרקע	חתימת מגיש התוכנית הועדה המחוזית לתכנון ולבניה מחוז המרכז, רמלה	חתימת עורך התוכנית ישר אדריכלים אבנר ישר
-----------------	---	--



מצב מוצע ק.מ. 1:50000


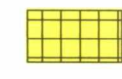



-  גבול התכנית
-  שטח עירוני
-  תוואי למעבר חשמל



מצב קיים ק.מ. 1:50000

-  גבול התכנית
-  גבול בין תמימ 3 ל-תמימ 2/3
-  תוואי למעבר חשמל

בתחום תכנית תממ 3

- | | | | |
|---|------------|---|------------|
|  | שמורת טבע |  | שטח עירוני |
|  | שמורת נוף |  | יער |
|  | אזור חקלאי | | |

בתחום תכנית תממ 2\3

- | | | | |
|---|-----------------|---|------------|
|  | שמורת טבע |  | שמורת טבע |
|  | שמורת נוף ונופש |  | ישוב פרברי |
|  | אזור חקלאי | | |