

שטח קיים בקומה I  
 $47.54 \text{ מ}^2 = 5.70 \times 8.34$   
 $6.70\% =$

חישבו שטחים שטח המגרש: 354.5 מ"ר (אחר הפקדה)

שטח דירה קיימת בקומה R =

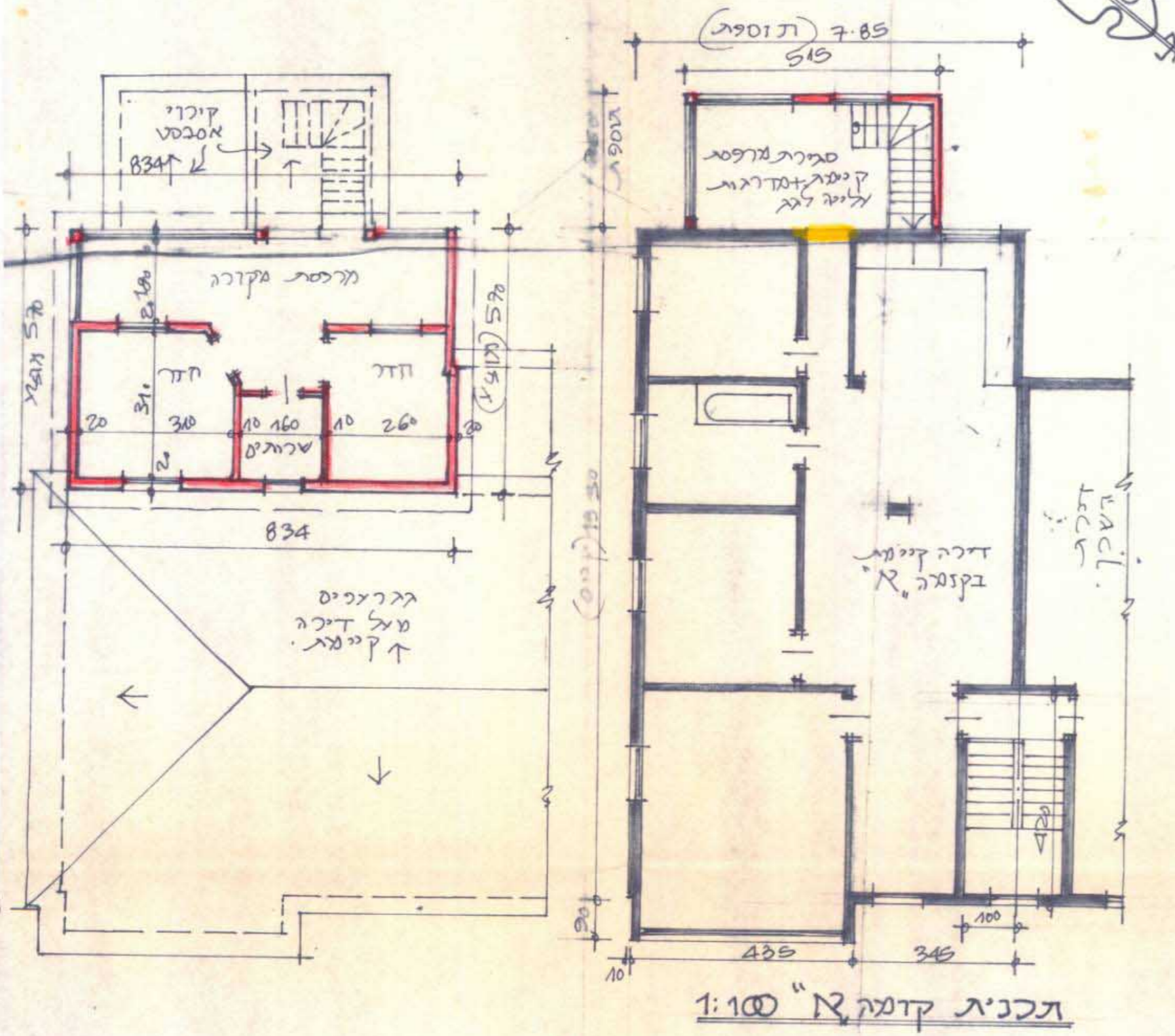
$(4.35 \times 0.9) + (13.50 \times 7.85) = 102.06 = 3.91 + 105.97$

הוחדר וחדר מדרגות =  $4.20 \times 100 = 420$  מ"ר  
 סה"כ שטח הדיק בקומה R =  $102.06 + 420 = 522.06$  מ"ר

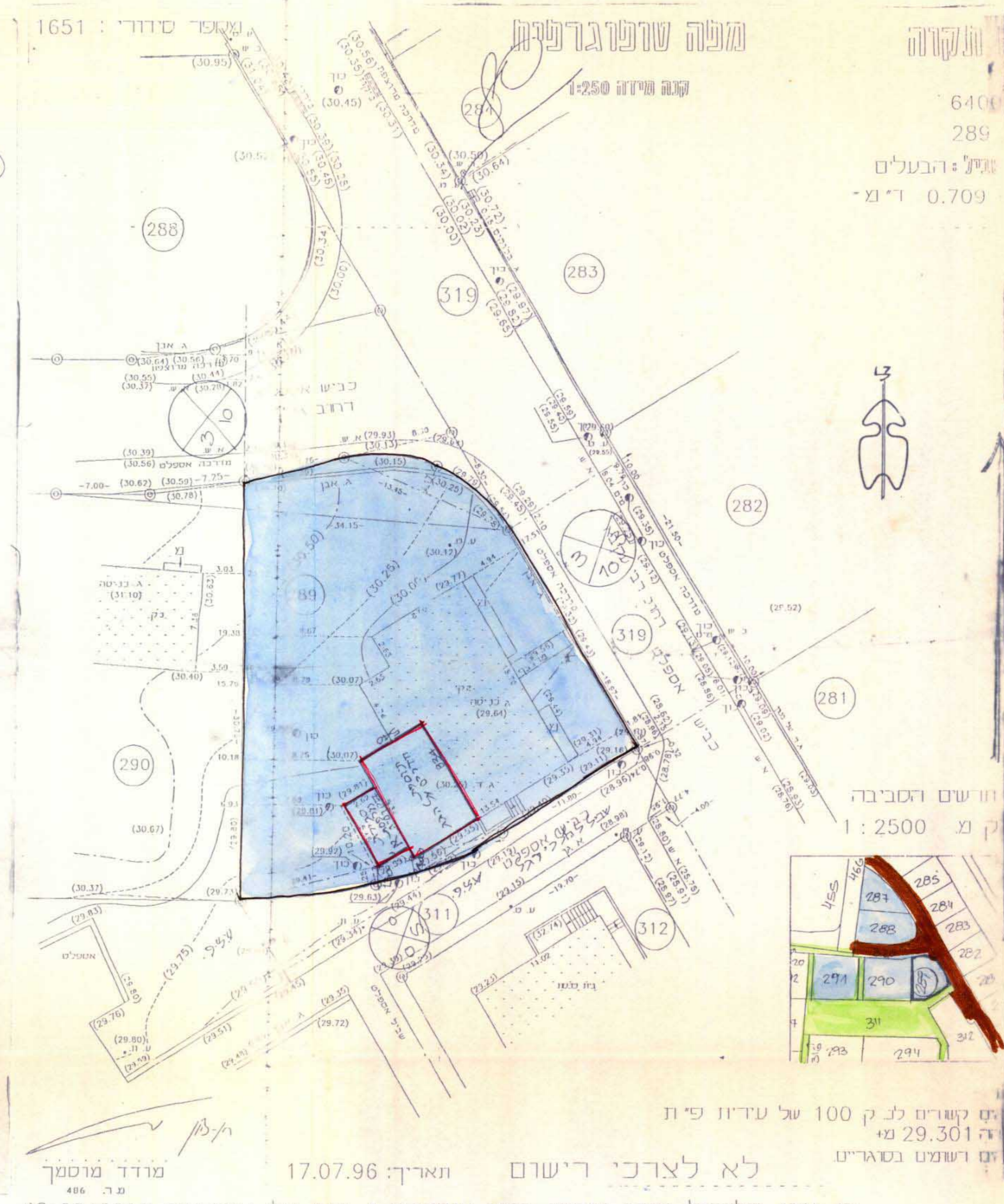
תוספת סגירת מרפסת בקומה R =  $2.60 \times 5.15 = 13.36$  מ"ר

סה"כ שטח בקומה R =  $522.06 + 13.36 = 535.42$  מ"ר  
 שטח דירה קיימת של שטח בקומה R =  $111.13$  מ"ר  
 $34.38\% =$

סה"כ שטח קומה R =  $111.13 + 111.25 = 222.38$  מ"ר  
 $31.36\% =$



תכנית קומה R 1:100



ים קשרים לבק 100 של עריות פית  
 זדה 29.301 מ"ר  
 זים רעומים בסודרים

מודד מוסמך 406 מ.ר  
 תאריך: 17.07.96  
 לא לצרכי רישום  
 חן-ציון מלכיאל. מודד מוסמך. רחוב אוסישקין 4 פ"ת טל: 9307291 03-9345890

מחוז המרכז  
 מרחב תכנון פתח תקוה  
 תכנית מס: פת/מק/1239/16

שינוי לתבנית מארפ"ת/2000 ולתכנית פ"ת/1239/4  
 נפה: פתח תקוה

גוש: 6400 חלקה: 289  
 שטח התכנית: 0.700 דונם

הינוזם: בושארני אהובה - רחוב בייקובא פ"ת  
 בעל הקרקע: מינהל מקרקעי לישראל  
 המתכנן: מוזס מיכאל - אדריכל  
 רחוב סלנט 44 - פ"ת 9317990-93

ועדה מקומית פתח-תקוה  
 אישור תכנית מס' פת/מק/16/1239  
 הועדה המקומית חולטה לאשר את התכנית  
 לפי תעודת 108 ג' לחוק

מקרא:  
 גבול התכנית  
 אזור מגורים B  
 תחום תוספת בנייה  
 תוספת גולצות  
 חתימות  
 הינוזם

בושארני אהובה  
 חתימת טכנים:  
 1.  
 2.  
 3.  
 4.

מוזס מיכאל מ.ר. 9906  
 אדריכלות ותנדסת בנין  
 סלנט 44 מ' פ"ת 49530  
 טל. 9317990-03