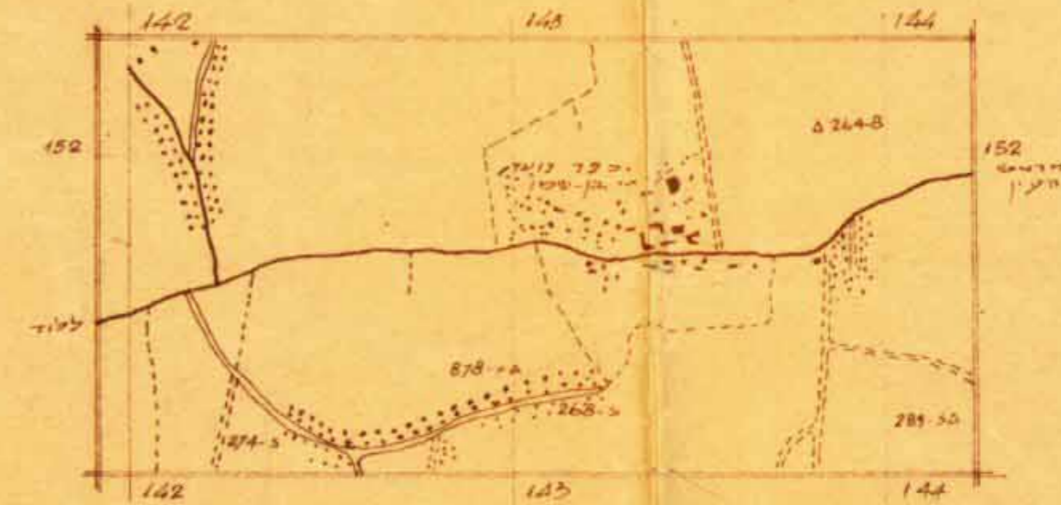


מחוז המרכז  
שטח ולכנון מרחב לודים  
תכנית מפורטת מס' 41

למוסד בן-שמן  
קמ"ל 1000

הנדסה ויזומים  
מחוז המרכז  
מס' 5228/5  
התאריך: 20.9.67  
החלוקה לתת חלקי  
מס' 1/215

קטעי חלקה	חלקה	גוש
29-31-33-34-35-36-38-40	32-41-44	4065
4-10-11-12-13-14-15-16-17-18-19-20-21-22-23-24-25-26-27-28	2-3-26-27-29-30-31	4067
29-31		4068



תרשים המבנה 1:10000



- קו גבול
- מבנים - קצוות
- קביע חדש
- קיים
- דרך וקביע מבטל
- שטח למוסד
- אזור חקלאי
- משקי עבר
- שטח פתוח פרטי
- מספר הרחוב
- קו בון
- רחוב הרחוב
- אזור מגורים
- שמן בון קיים
- מוכר

המבקש: מוסד הנוער בן-שמן  
 היועץ: ...  
 המבקע: ...  
 המתכנן: איגוד מבנים-חיים  
 בעל הקרקע: ד"ר ל...  
 שטח התכנית: 350 דונם  
 מס' משרד לבנות התכנית: 5

חוק התכנון והבניה, תשכ"ח - 1965  
 ופרו סטטוט התכנון והבניה, תשכ"ח - 1965  
 חלק 132  
 תאריך: 20.9.67  
 מס' תכנית: 4065  
 מס' חלקה: 32-41-44  
 מס' גוש: 4065