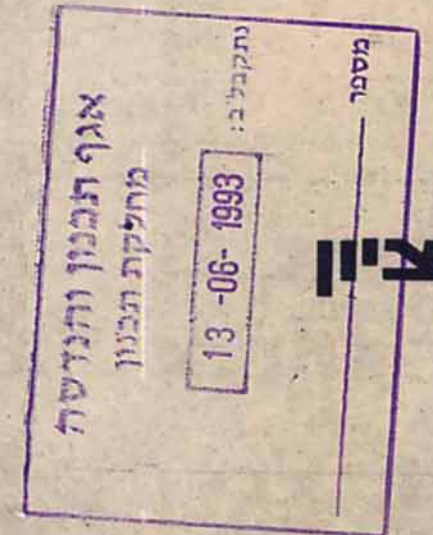


מרחב תכנון מקומי ראשון לציון
שני לתכנית מתאר ר.צ. 1/1
תכנית בניה ערים מפורטת ר.צ. 32/8/1



- מחוז : המרכז**
נפה : רחובות
עיר : ראשון לציון
גוש : 3929
חלקה : 431
שטח התכנית : 506 מ"ר
בעל הקרקע : סטרכילביץ מאיר
עין הקורא : 23 ראשל"צ
יוזם התכנית : הועדה המקומית לתכנון ולבניה ראשל"צ
עורך הבקשה : י. אורנשטיין ד. חכץ
מוהליבר 5 ראשל"צ

- חתימת בעל הקרקע :**
חתימת העורך :
חתימת היוזם :

תאריך : 22.6.87

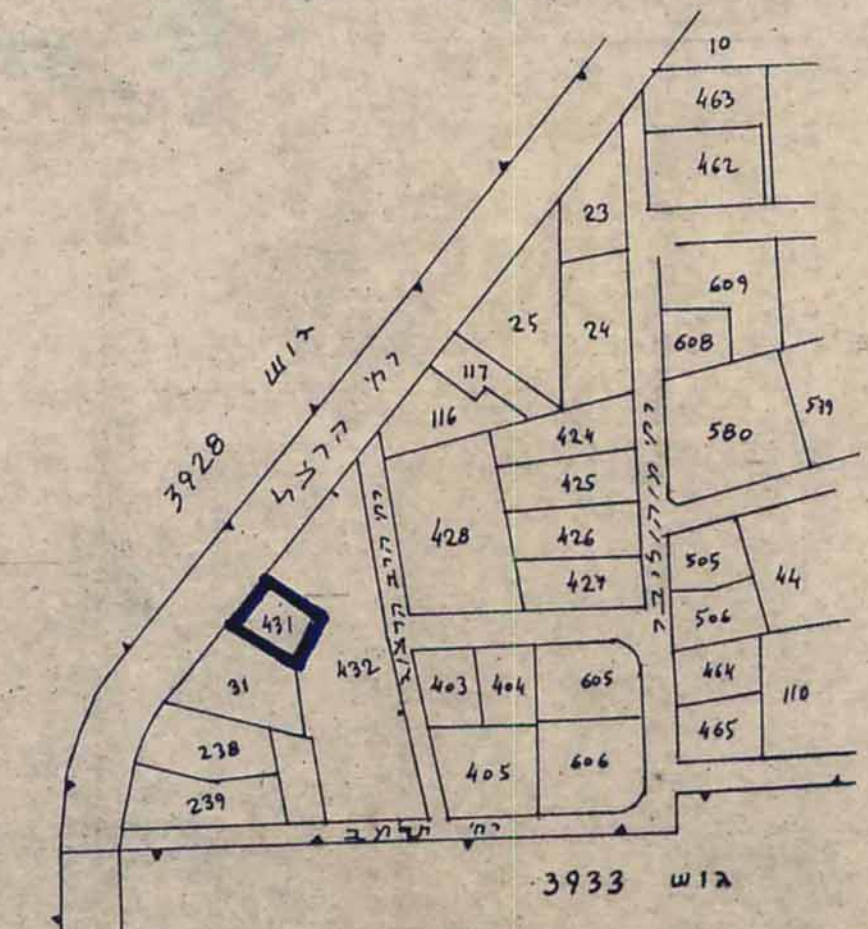
משרד המים והביובים
 תום התכנון והבניה
 אישור תכנית מס. 32/8/1/3
 התכנית מורשית מבחינת
 מידות סגולה
 יורד תוכנית התחלתית

מספר תכנית: 13-06-1983
 אגף תכנון ותכנון
 מחלקת תכנון

אורנשטיין ד. חכץ
 מוהליבר 5 ראשל"צ
 00544-09

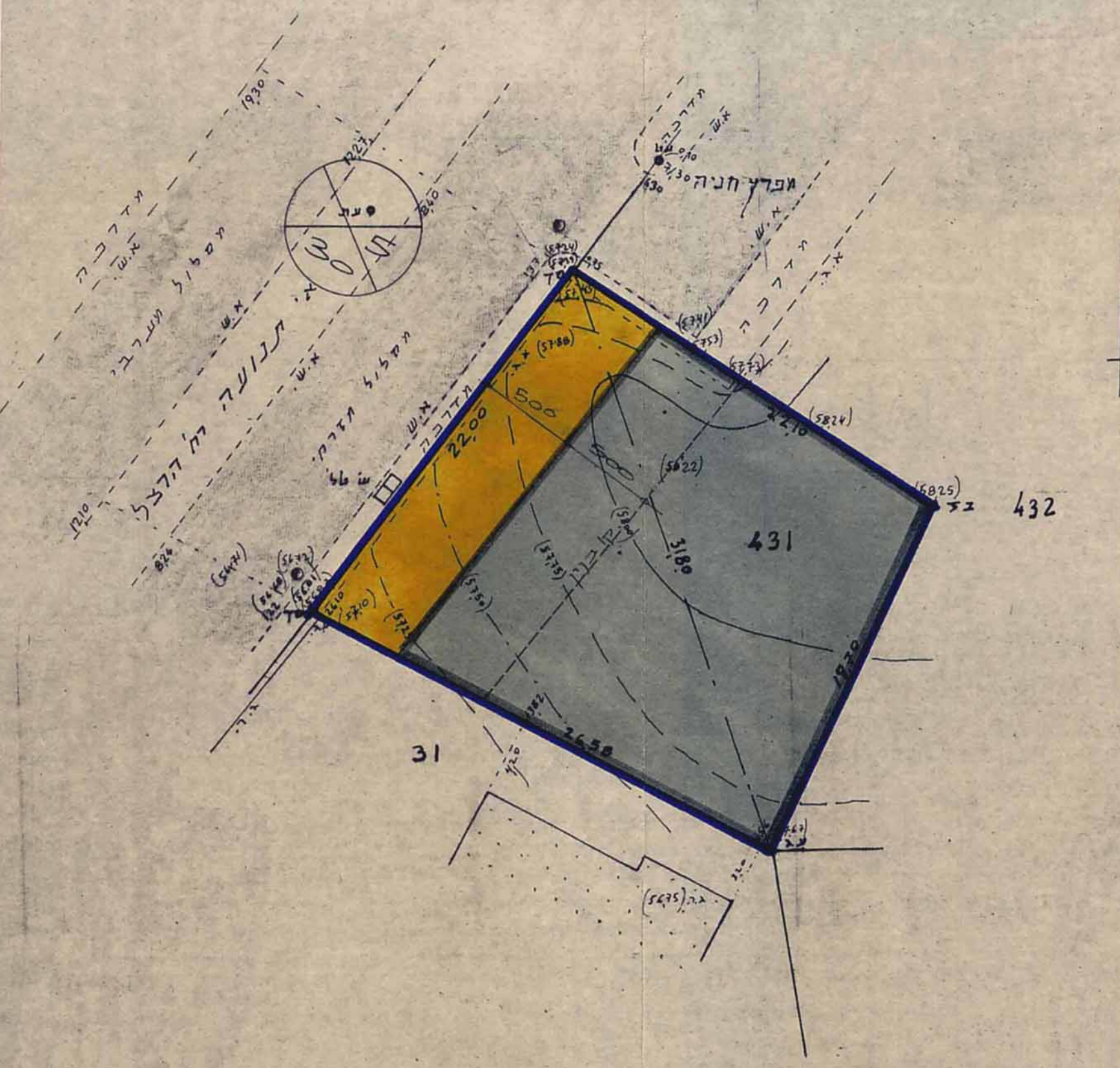
מס' תכנית: 32/8/1/3
 מידות: 13.5.93
 מיזם: מים

יובל ראש
 הועדה



תרשים הסכימה ק.ג. 1:250

- מקרא**
- גבול התכנית
 - אזור מסחר ומגורים
 - דרך קיימת
 - דרך חדשה
 - מספר הדרך
 - קו בניה
 - רוחב הדרך
 - אזור מסחרי

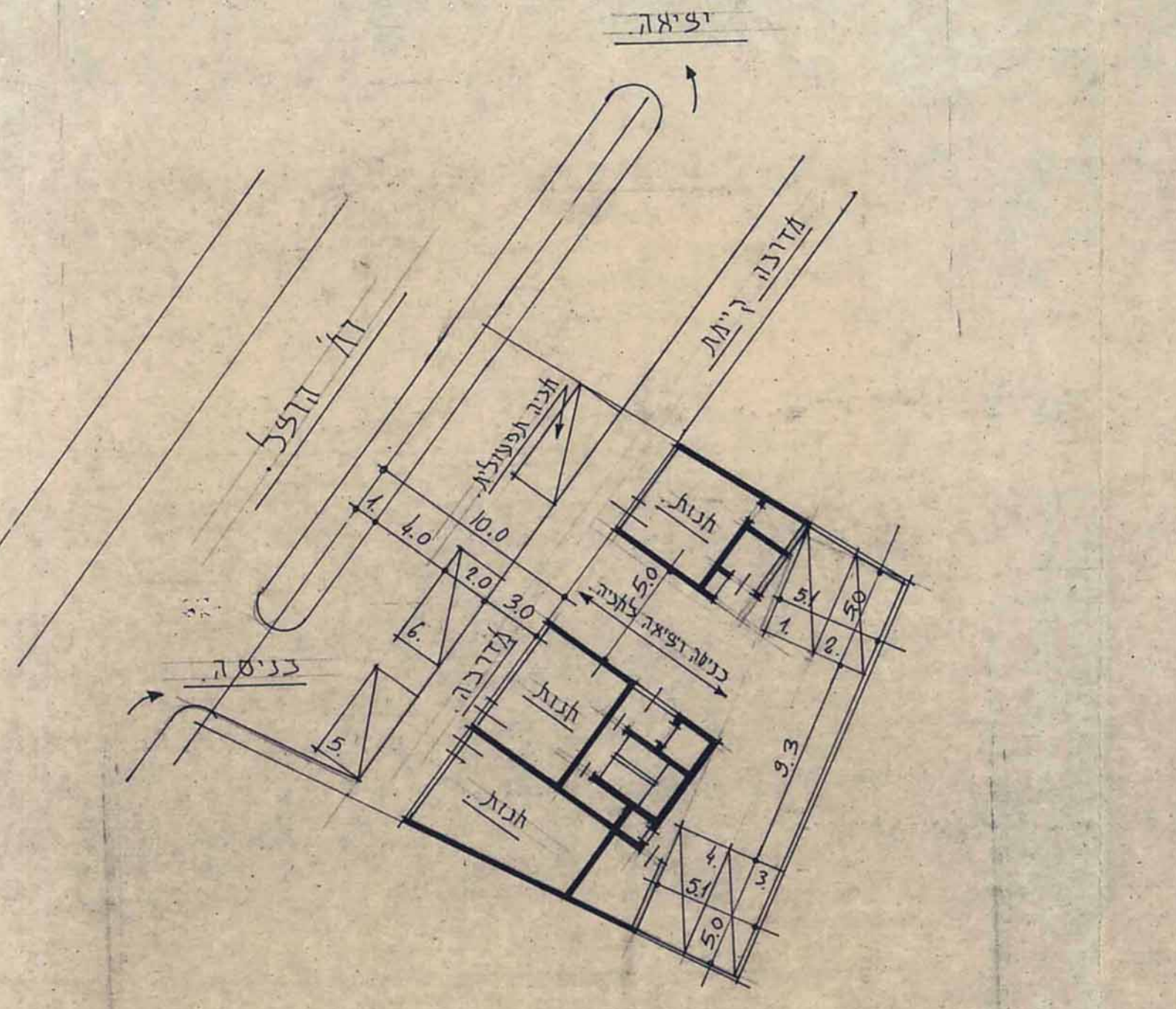
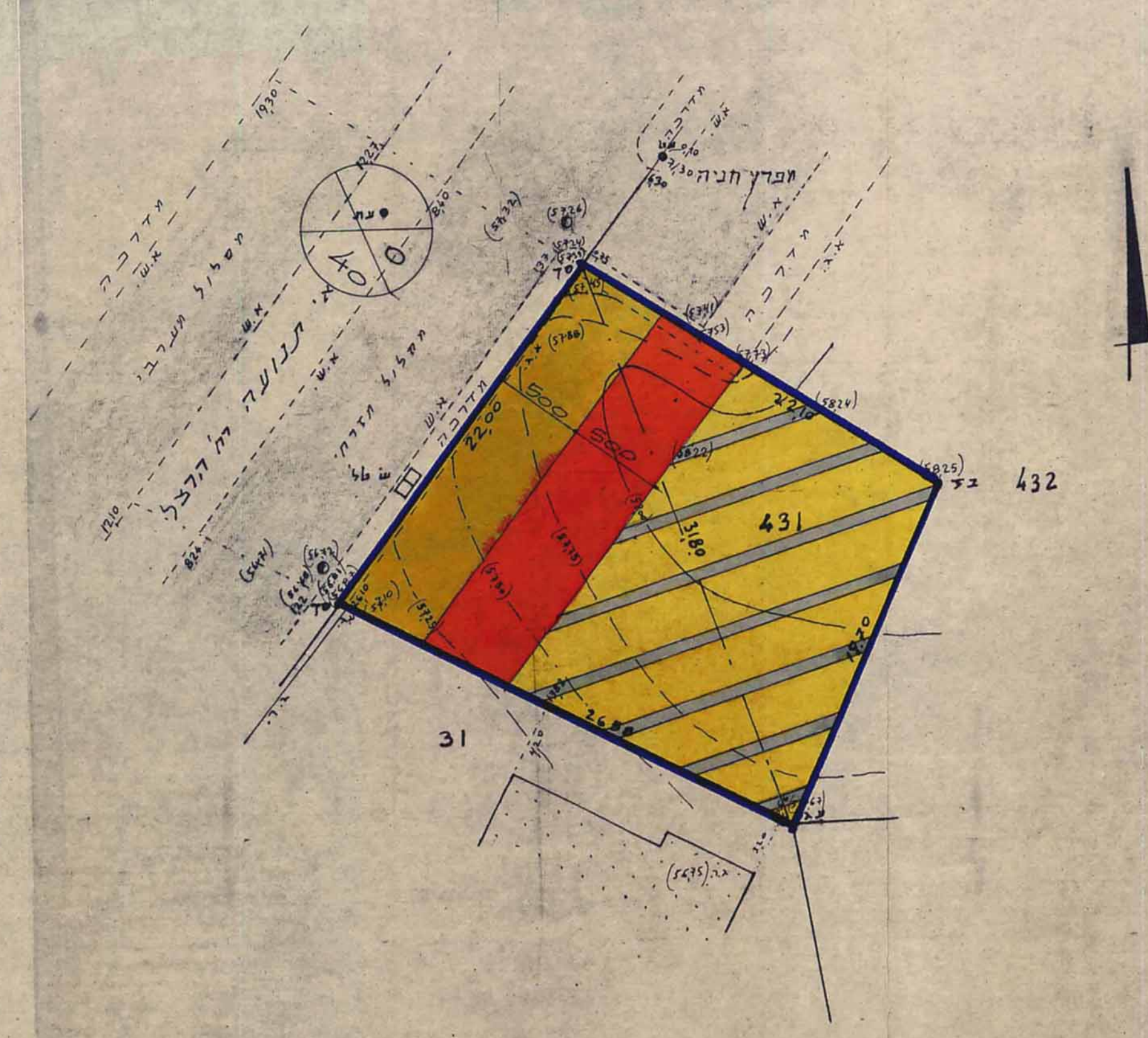


טבל קיים לפי ר.צ. 1/1 בתוקף ק.ג. 1:250

טבלת יעוד שטחים

57.7%	292	מסחר ומגורים
42.3%	214	דרכים
100%	506	סה"כ
40%	304	שטח לחשוב בניה %

טבל קולע לפי ר.צ. 2000 בהפקדה ק.ג. 1:250



47. 32/8/1 כספח חניה ק.ג. 1:250

טבלת חניה

מספר חניה	אורך	רוחב	שטח	סה"כ
27	2.4	8.0	19.2	30
0.3 - 1.0	2.4	8.0	19.2	3
3 - 1.0	1.2	4.0	4.8	1
1.3 - 1.0	1.0	4.0	4.0	1.33
64				0.75

חניה ממונעת

במלון המגורים
 בבניין הערות
 4 חניות
 2 חניות
 6 חניות