

מחוז המרכז  
מרחב תכנון מקומי רחובות  
תוכנית עיטוי קטאר מס' רח/800/ב/4  
שינוי לתכנית מתאר רח/800/ב  
בסיס להוראות אחדות וחלוקה ללא הסכמה

מחוז : המרכז  
נפה : נפה  
עיר : רחובות  
גוש : 3701

חלקות : 510; 668; 664; 663; 675; 676; 734 (חלק)

שטח התכנית : 5005 מ"ר

בעל הקרקע : האוניברסיטה העברית בירושלים

יזם התכנית : בר-לי פיתוח והשקעות בע"מ

עורך התכנית : יזם אדריכלות והנדסה

קנימ : 1500

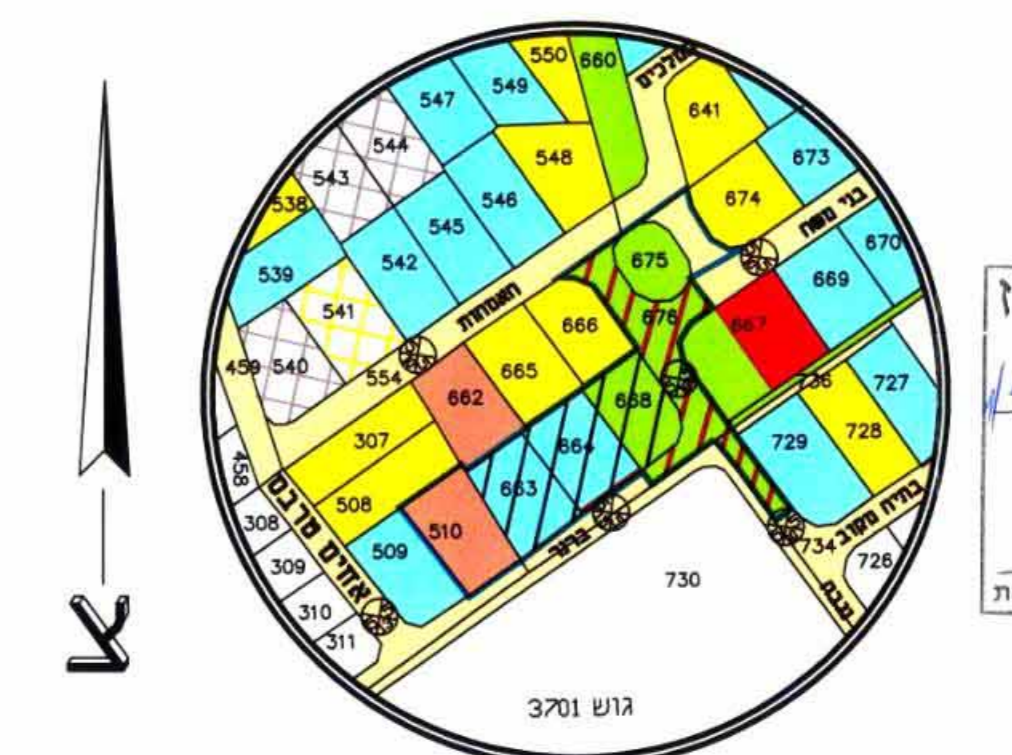
מקרא

- גבול התכנית
- בניני ציבור
- איזור ציבורי פתוח
- מגורים ב
- מגורים ג
- דרך מוצעת
- דרך קיימת
- מגורים ג מיוחד
- דרך לביטול
- איחוד וחלוקה

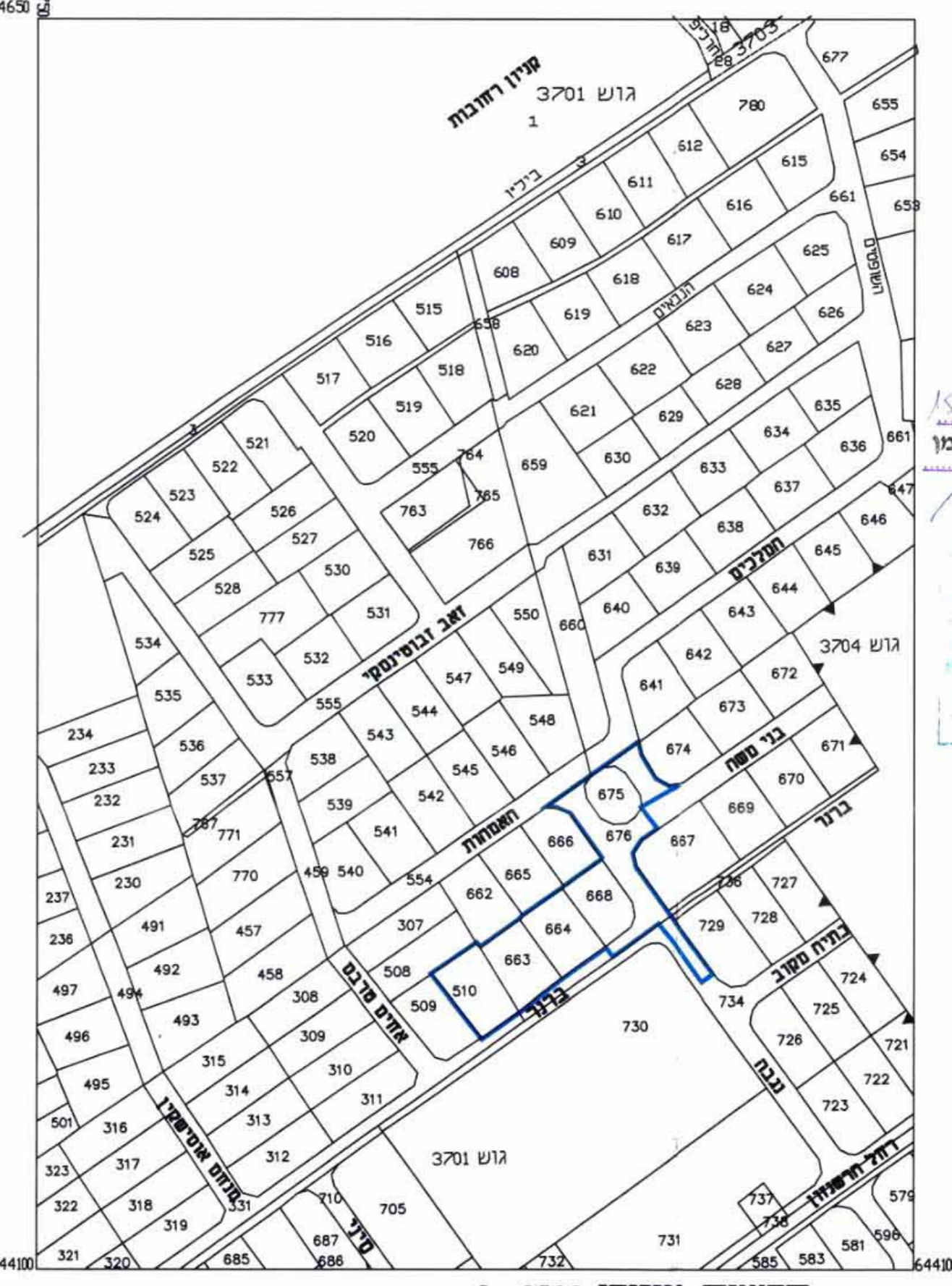
חתימת היזם

חתימת עורך התכנית

תאריך



תרשים סביבה 1:2500



תרשים איזורי 1:2500

שטח במ"ר	יעוד	מגורים ג מיוחד
2030 מ"ר	מגורים ג מיוחד	1-2 מגרש
705 מ"ר	שטח בניני ציבור	חלקה 510
173 מ"ר	דרך	מגרש 3
1412 מ"ר	דרך (חלקה)	חלקה 676
500 מ"ר	ציבורי פתוח	חלקה 675
185 מ"ר	דרך (חלקה)	חלקה 734
5005 מ"ר	סה"כ	

חלקה	יעוד	שטח במ"ר
668; 675	איזור ציבורי פתוח	1149 מ"ר
663-664	איזור מגורים ב	1514 מ"ר
510	איזור בניני ציבור	745 מ"ר
676	דרך (חלקה)	1412 מ"ר
734	ציבורי פתוח (חלקה)	185 מ"ר
סה"כ		5005 מ"ר

6.12.2004



תרשים מגרש מצב קיים 1:500

א"י מאשר כי מפה זו היא העתק נכון של המפה הטופוגרפית שהכתיב על סמך מדידה שהתחמה ביום 1 בחודש 8 שנת 2001 וכן כל הפרטים שצוינו במפה הם מדויקים ודרגתה היא א' המפה בוצעה בהתאם לתקנות המורדים (מדירה ומפוי) התשנ"ח-1998 תאריך גמר התכנית: 08.08.2001

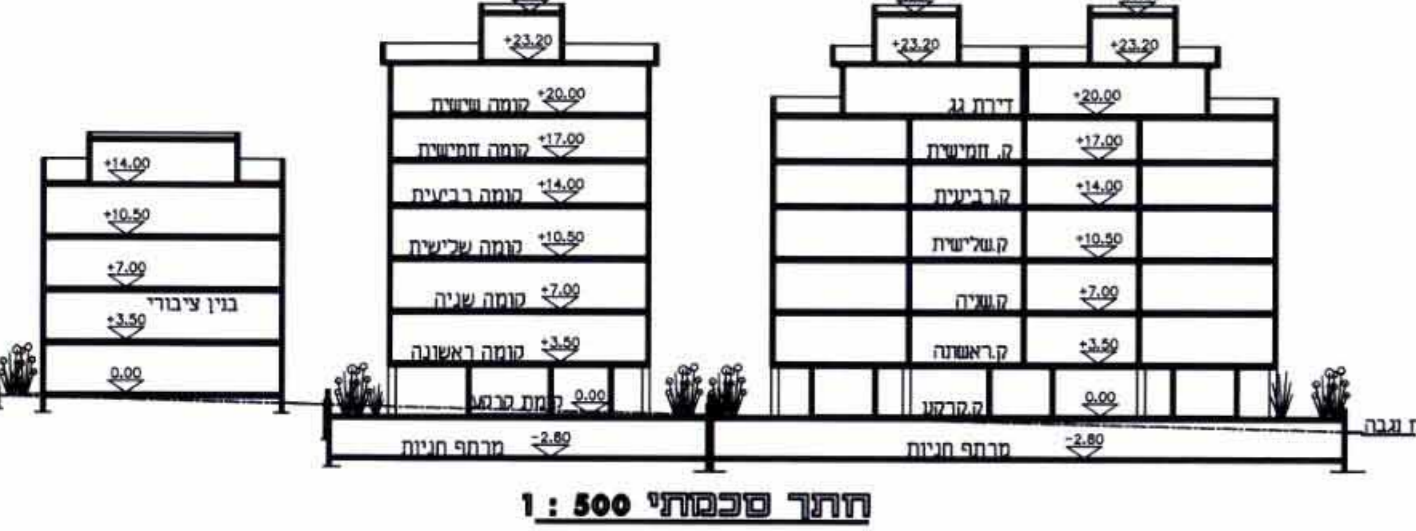
ראול מרקוביץ' מודד מוסמך מ"ר. 441  
רחובות 76534 רחוב יהודה הכי 34  
טל: 08-9416842 פקס: 08-9350648, 08-9350649



תרשים מגרש מצב מוצע 1:500

א"י מאשר כי מפה זו היא העתק נכון של המפה הטופוגרפית שהכתיב על סמך מדידה שהתחמה ביום 1 בחודש 8 שנת 2001 וכן כל הפרטים שצוינו במפה הם מדויקים ודרגתה היא א' המפה בוצעה בהתאם לתקנות המורדים (מדירה ומפוי) התשנ"ח-1998 תאריך גמר התכנית: 08.08.2001

ראול מרקוביץ' מודד מוסמך מ"ר. 441  
רחובות 76534 רחוב יהודה הכי 34  
טל: 08-9416842 פקס: 08-9350648, 08-9350649



דו"ר סביבתי 1:500