

תכנית מס' יד/מק/5029  
שניו לתכנית מפורטת מס' יד/865 ו יד/6107  
נפה: פתח-תקוה  
המקום: יהוד  
גוש: 6727  
חלקי חלקות: 97-1-285  
מגרש: 7;8;9

שטח התכנית: 2.209 דונם  
-היטל השבחה ישולם ע"י יזם התכנית  
בעלי הקרקע: - מנהל מקרקעי ישראל  
היזמים: - מאיש-עמית לבנת ת"ז 059681759  
רח' הרצל 4 יהוד

- צברי סיגל ת"ז 027890664  
רח' יונה 2 יהוד  
- צברי יהונתן ת"ז 027827153  
רח' יונה 2 יהוד  
- הלפרין שושנה, ת"ז 041849449  
רח' קפלנסקי 21 יהוד  
- עיריית יהוד

עורך התכנית: תכנון אדריכלי והנדסי -אלי בן נפתלי  
מס' תעודה 63216  
שילה 20, ראש-העין, טל. 03-9388116

ועדה מקומית יהוד  
אישור תכנית  
עמית-תכנון  
מנהל מקרקעי ישראל  
אדריכלות-עיר  
מקומות-העיר  
מס' תעודה 30.507

- קנה מידה: 1:250
- מקרא: -
- גבול תכנית: -
- גבול גוש: -
- גבול חלקה קיימת ומס': -
- איזור מגורים א': -
- דרך קיימת: -
- שטח ציבורי פתוח: -
- רחבת דרך: -
- בניו קיים/להריסה: -
- קוי בניו מותר: -
- קוי בניו מוצע: -

- מס' דרך
- קו בניו
- חובת דרך

חתימות:

היזמים: - מאיש-עמית לבנת ת"ז 059681759  
רח' הרצל 4 יהוד

- צברי סיגל ת"ז 027890664  
רח' יונה 2 יהוד

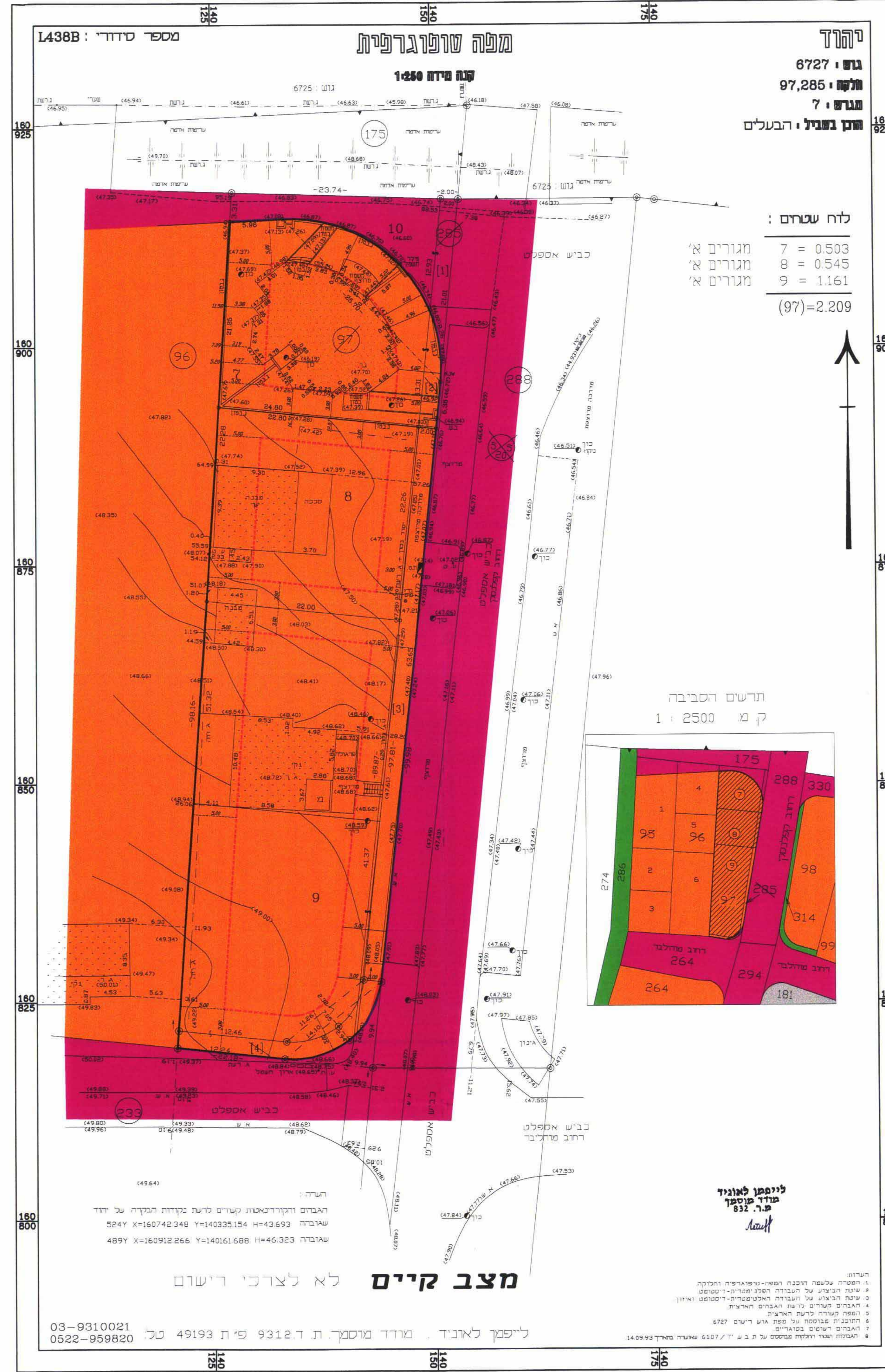
- צברי יהונתן ת"ז 027827153  
רח' יונה 2 יהוד

- הלפרין שושנה, ת"ז 041849449  
רח' קפלנסקי 21 יהוד

- עיריית יהוד

עורך התכנית: תכנון אדריכלי והנדסי -אלי בן נפתלי  
מס' תעודה 63216  
שילה 20, ראש-העין, טל. 03-9388116

בעלי הקרקע: - מנהל מקרקעי ישראל



לייפמן לאוניד  
מגדד מוסקת ת.ד. 9312 פת 49193 טל. 03-9310021  
0522-959820