

חוק התכנון והבנייה תשכ"ה 1965
מחוז המרכז
מרחב תכנון מקומי דרום השרון

תכנית מתאר מקומית ומפורטת מס' מח/126/א/1
ביטול קטע דרך גישה לאלפי מנשה
וביטול דרך מקומית 5504 ליד מחלף אייל

תשריט מס' 2 מצב מאושר + מצב מוצע

משרד הפנים
מחוז מרכז
תאריך: 19.03.06
נתקבל

קב"מ 1:10000

תאריך: 27.02.06

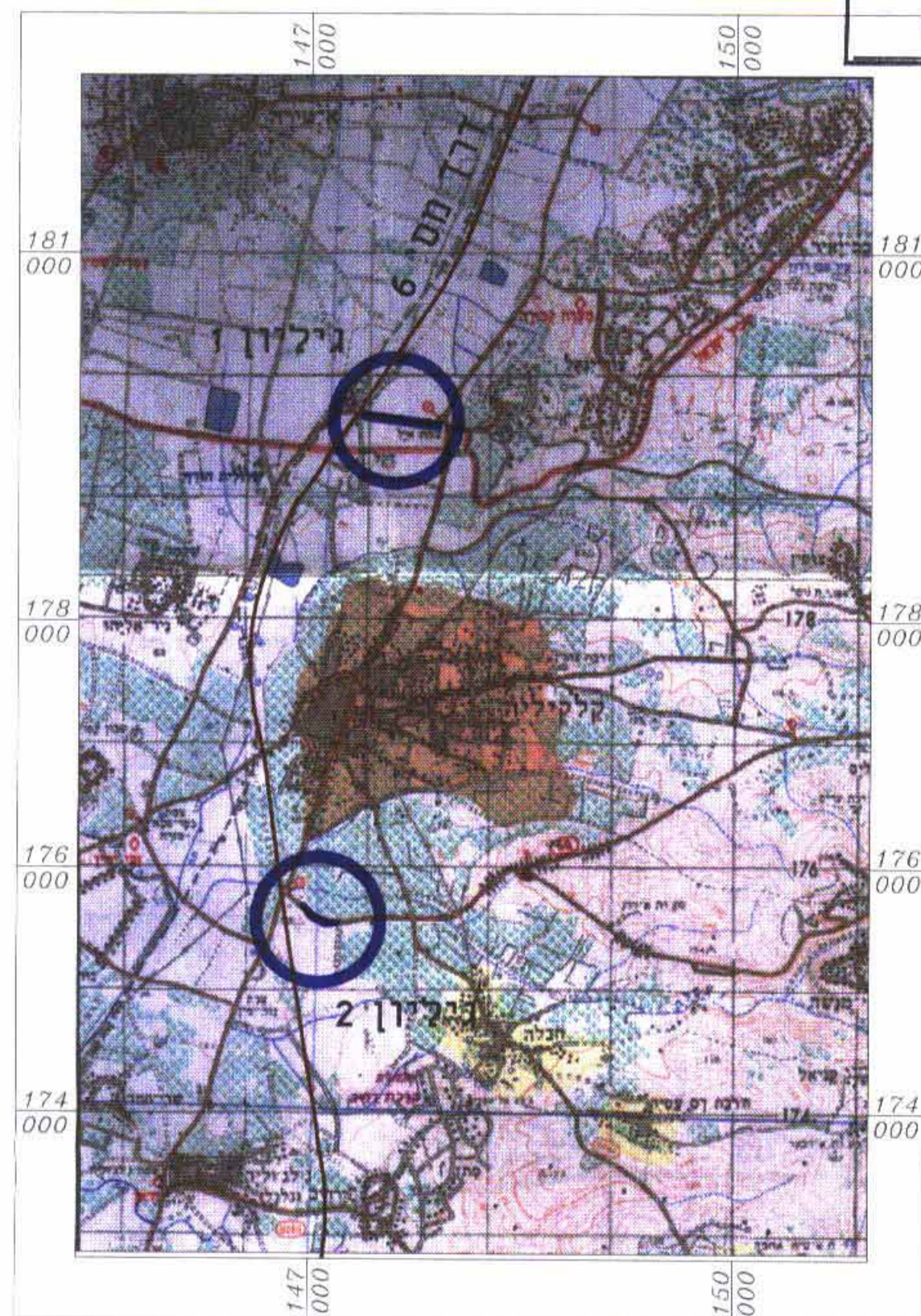
בעל הקרקע: מדינת ישראל ואחרים
היוזם ומגיש התכנית: חברת כביש חוצה ישראל בע"מ
עורך התכנית: אגף הנדסה חברת כביש חוצה ישראל

רשימת גושים וחלקות

חלקי חלקות	חלקות	גשם	מועצות מקומיות אזוריות
16		7587	דרום השרון
4.7		7625	
14.15.16		7633	

משרד הפנים
מחוז מרכז
תאריך: 7.01.2007
נתקבל

תרשים סביבה קב"מ 1:50.000



חתימות:

היוזם ומגיש התכנית: חברת כביש חוצה ישראל בע"מ
כתובת: יגאל אלון 65, תל אביב

מספר תכנית: 03-6255888
תאריך: 30.12.06
משרד הפנים / לאשר
תחילת תוקף התכנית / משנה מיום: 27.7.07
מסמך התכנון

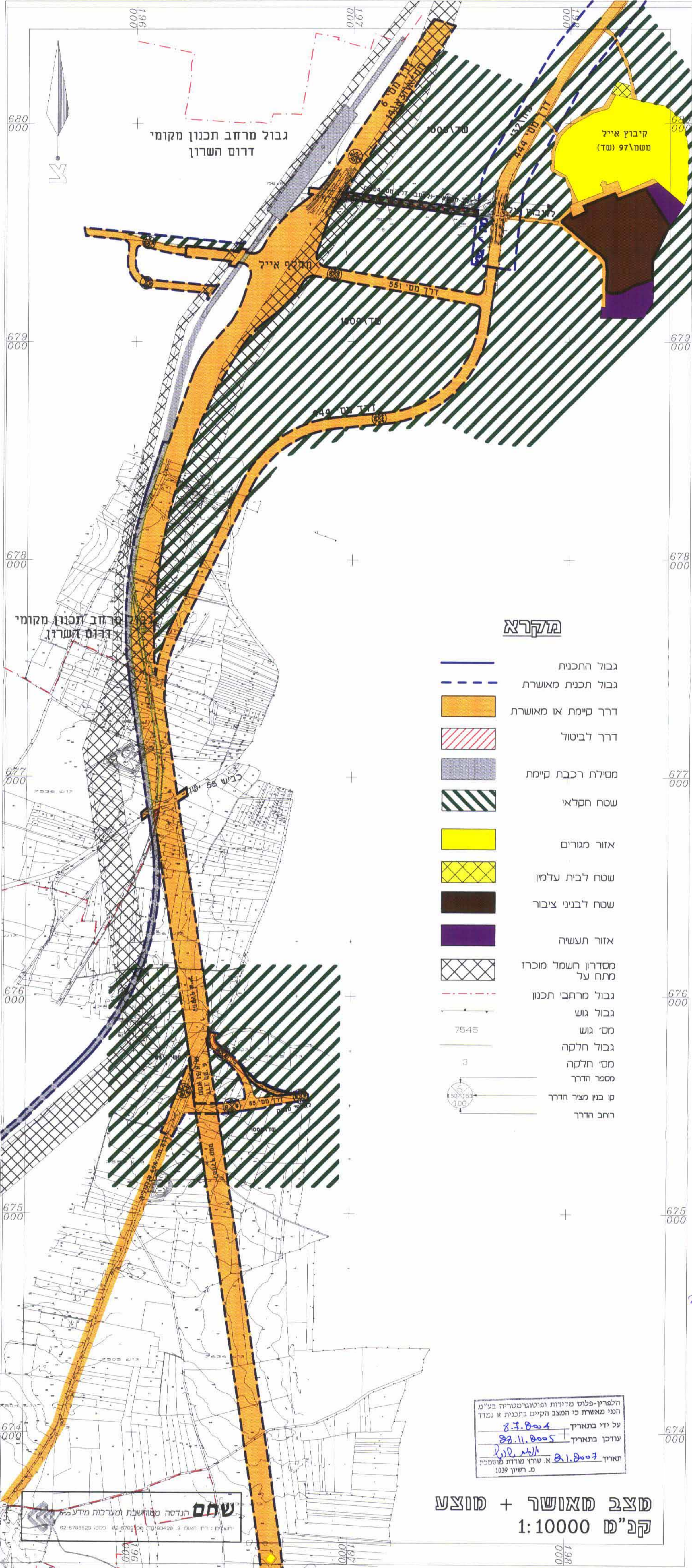
מספר: 100
מח' דס ראשי
מנכ"ל כביש חוצה ישראל בע"מ
חתימה

עורך התכנית: אגף הנדסה חברת כביש חוצה ישראל בע"מ
כתובת: יגאל אלון 65, תל אביב

משרד הפנים מחוז המרכז
חוק התכנון והבנייה תשכ"ה - 1965
אישור תכנית מס' א/126/א/1
תוקף החוקיות לתכנון ולבניה החליטה
ביום 27.7.07
משרד הפנים
מנהל התכנון

מספר: 100
מח' דס ראשי
מנכ"ל כביש חוצה ישראל בע"מ
חתימה

חברת כביש חוצה ישראל בע"מ
רח' יגאל אלון 65 ת"א
טל: 03-6255888



מקרא

- גבול התכנית
- גבול תכנית מאושרת
- דרך קיימת או מאושרת
- דרך לביטול
- מסילת רכבת קיימת
- שטח חקלאי
- אזור מגורים
- שטח לבית עלמין
- שטח לבניני ציבור
- אזור תעשייה
- מסדרון חשמל מוכרז מתח על
- גבול מרחבי תכנון
- גבול גוש
- מס' גוש
- גבול חלקה
- מס' חלקה
- מסך הדרך
- קו בנין מצד הדרך
- רוחב הדרך

הלפרין-פלוס מנדיות ופוטוגרמטריה בע"מ
הנני מאשרת כי המצב הקיים בתכנית או נגוד
על ידי בתאריך: 27.11.2005
עודכן בתאריך: 27.11.2005
תאריך: 21.8.07
א. שורץ מודדת מטוסים
מ. רשיון 1039

מצב מאושר + מוצע
קב"מ 1:10000

שחם הנדסה ממוחשבת ומערכות מידע
תחום: יזרעאל, תל אביב, חיפה, נצרת, ירושלים, רמת השרון, כפר סבא, קריית גת, קריית מלאך, קריית שמונה, קריית יואל, קריית צבי, קריית חיים, קריית ים, קריית מוצקין, קריית שמונה, קריית יואל, קריית צבי, קריית חיים, קריית ים, קריית מוצקין