

תכנית להקמת כנונית והבנייה תשפ"ה 1965
 תחוז המרכז
 שטח תכנון טקומי דרום השרון
 13.03.2007
 7.01.2007
 נתקבל
 נתקבל

תכנית מתאר טקומית ומפורטת מס' טח/126/א/1
 ביטול קטע דרך גישה לאלפי סנשה וביטול
 דרך טקומית 5504 ליד טהלף אייל (6/551)

שינוי לתכניות מתאר מקומיות : שד/1000
 וכתכנית מפורטת מח/126

תשריט מס' 1 טצב טאושר+טצב טוצע
 קנ"ט 1:2500 1:5000

גליון מס' 1 ביטול דרך טקומית 5504 ליד
 טהלף אייל (6/551) ותכנית מחוז המרכז
 תאריך: 27.02.06
 בעל הפרקע: מדינת ישראל ואחרים
 היוזם ומגיש התכנית: חברת כביש חוצה ישראל בע"מ
 עורך התכנית: אגף הנדסה חברת כביש חוצה ישראל
 שטח התכנית: 23.7 דונם.

נבדק וניתן להקפיד / לאשר
 חתמת הנדסה המועמדת / לטעם מס' 93-1-1
 תאריך: 31.12.06
 מנהל תכנון

לפני-פלוס מדידת ופוטומטרית בע"מ
 ונגז מאשר כי המצב הקיים בתכנית זו נמדד
 על ידי בתאריך: 8.7.2004
 עובדו בתאריך: 20.6.2004
 תאריך: 31.12.06
 מ. שרון 1039

חתימות:

היוזם ומגיש התכנית: חברת כביש חוצה ישראל בע"מ
 כתובת: יגאל אלון 65, תל אביב
 טלפון: 03-6255888
 תאריך: 31.12.06

עורך התכנית: אגף הנדסה חברת כביש חוצה ישראל בע"מ
 כתובת: יגאל אלון 65, תל אביב
 טלפון: 03-6255888
 תאריך: 31.12.06

חברת כביש חוצה ישראל בע"מ
 רח' יגאל אלון 65 ת"א
 טל: 03-6255888
 FILE NAME: D:\R6-K14-YEUDVALL-K14-YE-EYAL.DWG

מקרא

- גבול תכנית
- גבול תכנית מאושרת
- דרך קימת או מאושרת
- דרך לביטול
- מסילת רכבת קימת
- דרך חקלאית
- שטח חקלאי
- מסדרון חשמל מוכרז מתח על
- גבול מחוז
- גבול גוש
- מס' גוש
- גבול חלקה
- מס' חלקה
- מספר דרך
- ס בנז מצד דרך
- רחב הדרך

רשימת גושים וחלקות

מס' חלקת	משם	מרחב תכנון מקומי	מס' חלקת
10	7687		

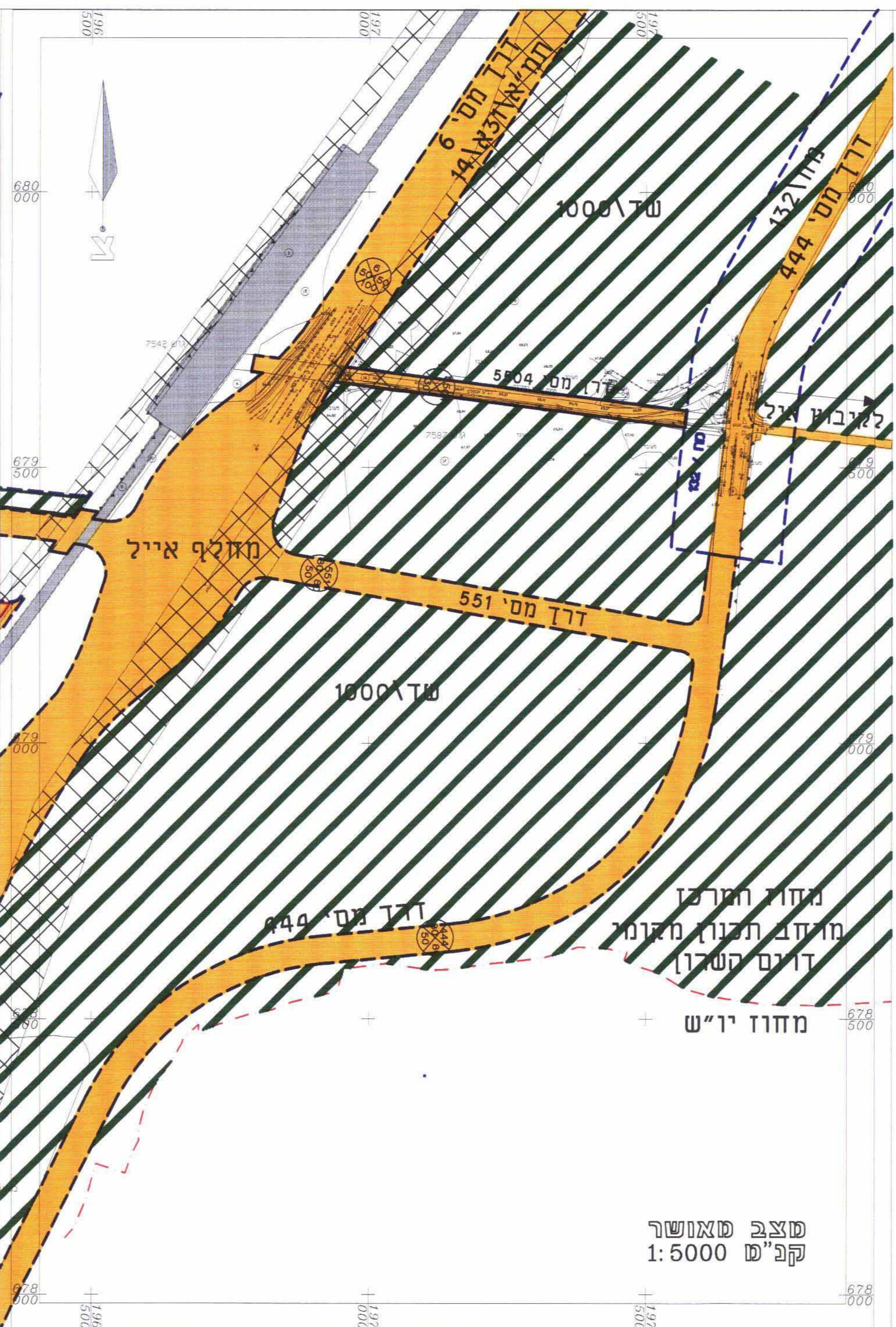
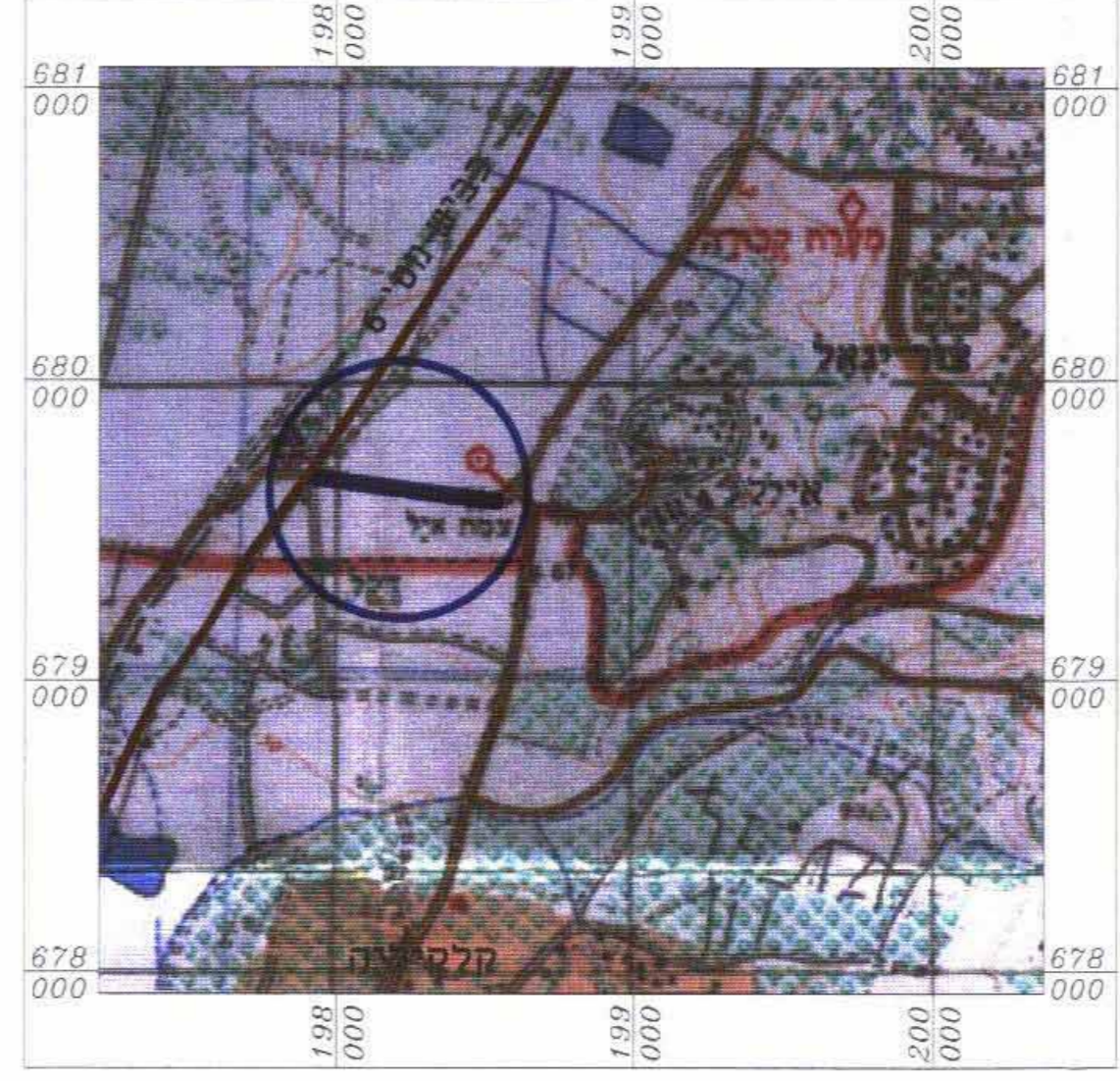
טבלת תכניות סטטוטוריות

שם תכנית	מצב	תאריך
שד/1000	מאושרת	1980
מח/126	מאושרת	1988

טבלת שטחים

ייעוד השטח	מצב קיים שטח בדונם	מצב מצע שטח בדונם
שטח לדרך קימת	23.7	—
שטח לביטול דרך והיכחו לשטח חקלאי	—	20.6
שטח לדרך חקלאית	—	3.1
סה"כ	23.7	23.7

תרגום סביבה קנ"מ 1:25.000



שחם הנדסה ממוחשבת ומערכת מידע גישה
 ישרלים 9 רח' האומ' 9, סניף 82420, סניף 82420, סניף 82420, סניף 82420

שד\1000

טצב טוצע קנ"ט 1:2500

טצב טאושר קנ"ט 1:5000