

תק"מ 7.01.2007
נתקבל

תוכנית חיתוך כפונן והגבייה תשכ"ה 1965
מחוז המרכז
מרחב תכנון מקומי דרום השרון

תכנית מתאר מקומית וספורטת מס' טח/126/א/1
ביטול קטע דרך גישה לאלפי מנשה וביטול
דרך מקומית 5504 ליד עהלף אייל (6/551)
שינוי לתכנית מתאר מקומיות: שד/1000
ולתכנית מפורטת מח/126

תשריט מס' 1 מצב מאושר+מצב מוצע
קב"מ 1:2500

גליין מס' 2 ביטול קטע לאלפי מנשה

תאריך: 27.02.06
בעל הקרקע: מדינת ישראל ואחרים
היוזם ומגיש התכנית: חברת כביש חוצה
עורך התכנית: אגף הנדסה חברת כביש חוצה ישראל
שטח התכנית: 23.7 דונם

נבדק וניתן להפיק/לאשר
תחלת העבודה/החלטה / משנת מסמך
תאריך: 27.02.06
מנהלת המחוז
מחלקת המרחב
מחלקת המרחב

היוזם ומגיש התכנית: חברת כביש חוצה ישראל בע"מ
כתובת:
יגאל אלון 65, תל אביב
טל' מנהל ראשי: 03-6255888
מנהל ראשי חטיבת כביש חוצה ישראל בע"מ
תאריך: 31.12.06

עורך התכנית:
כתובת:
יגאל אלון 65, תל אביב
טל' מנהל ראשי: 03-6255888
מנהל ראשי חטיבת כביש חוצה ישראל בע"מ
תאריך: 31.12.06

חברת כביש חוצה ישראל בע"מ
רח' יגאל אלון 65 ת"א
טל: 03-6255888

מקרא

- גבול התכנית
- גבול תכנית מאושרת
- דרך קיימת או מאושרת
- דרך לביטול
- שטח חקלאי
- גבול גוש
- מס' גוש
- גבול חלקה
- מס' חלקה
- מספר הדרך
- סו בנו מצד הדרך
- רחב הדרך
- רשימת גושים וחלקות

חלקי חלקות	חלקות	גשים	מועצות מקומיות \ אזוריות
4.7		7625	דרום השרון
14.15.16		7633	

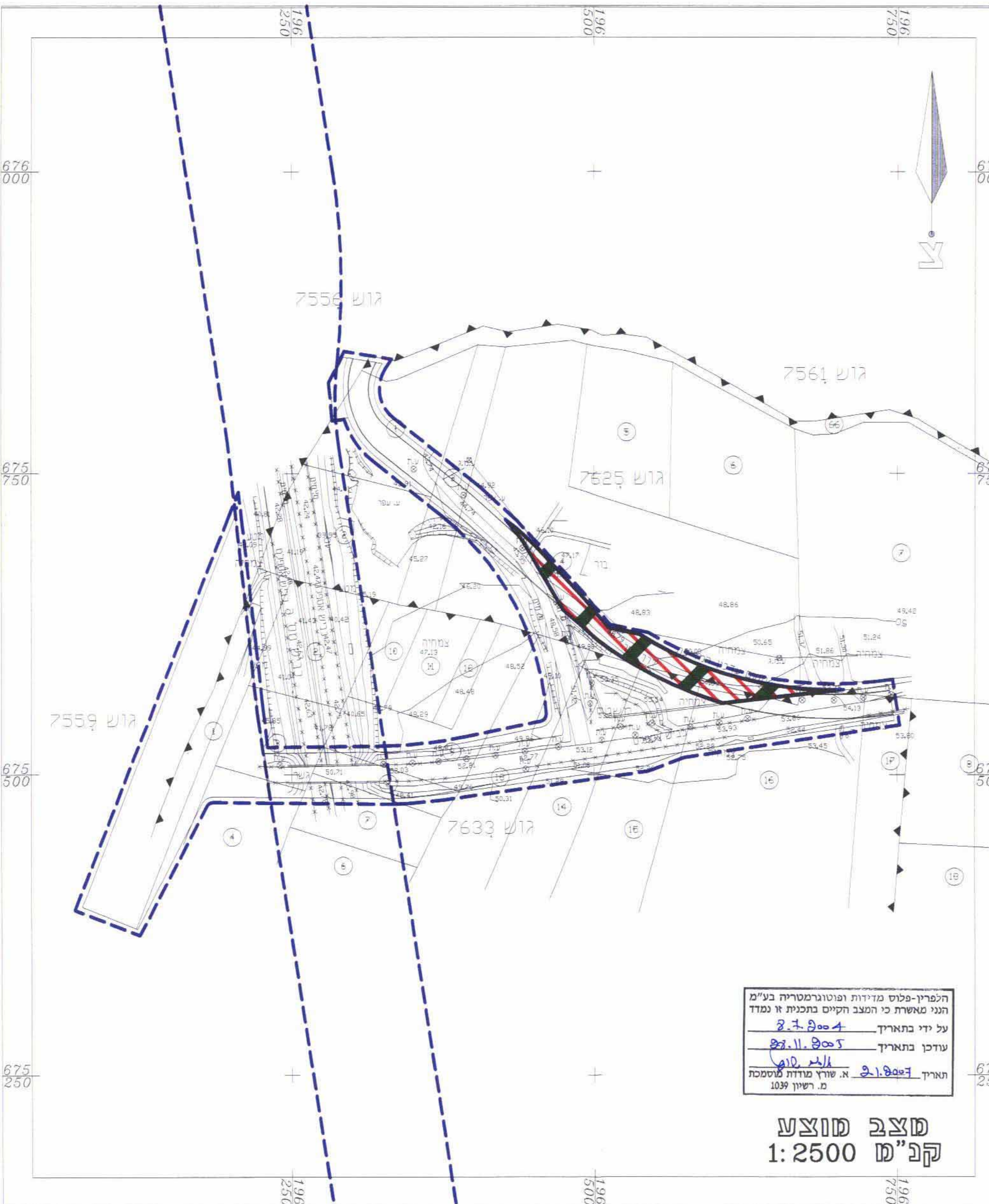
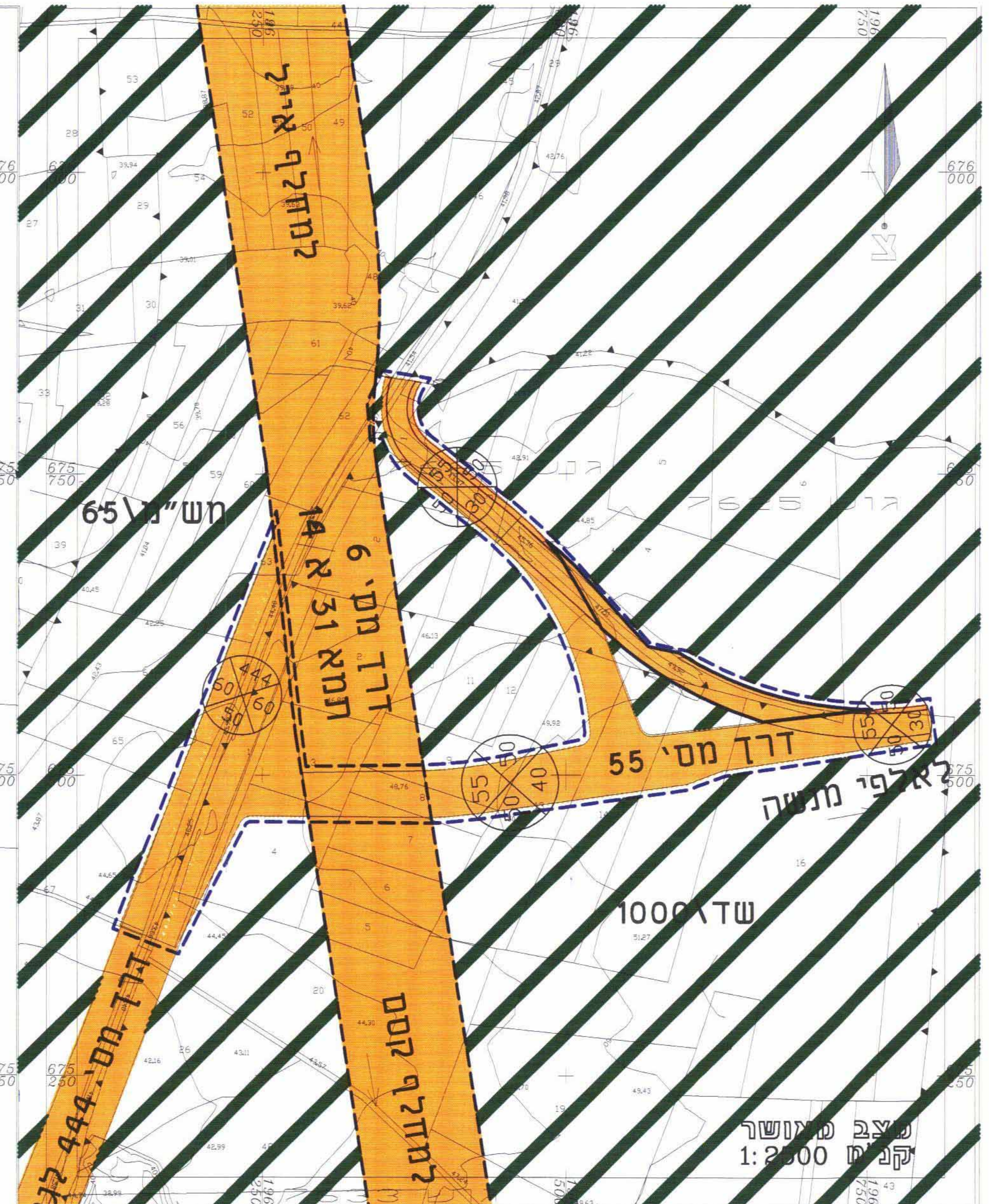
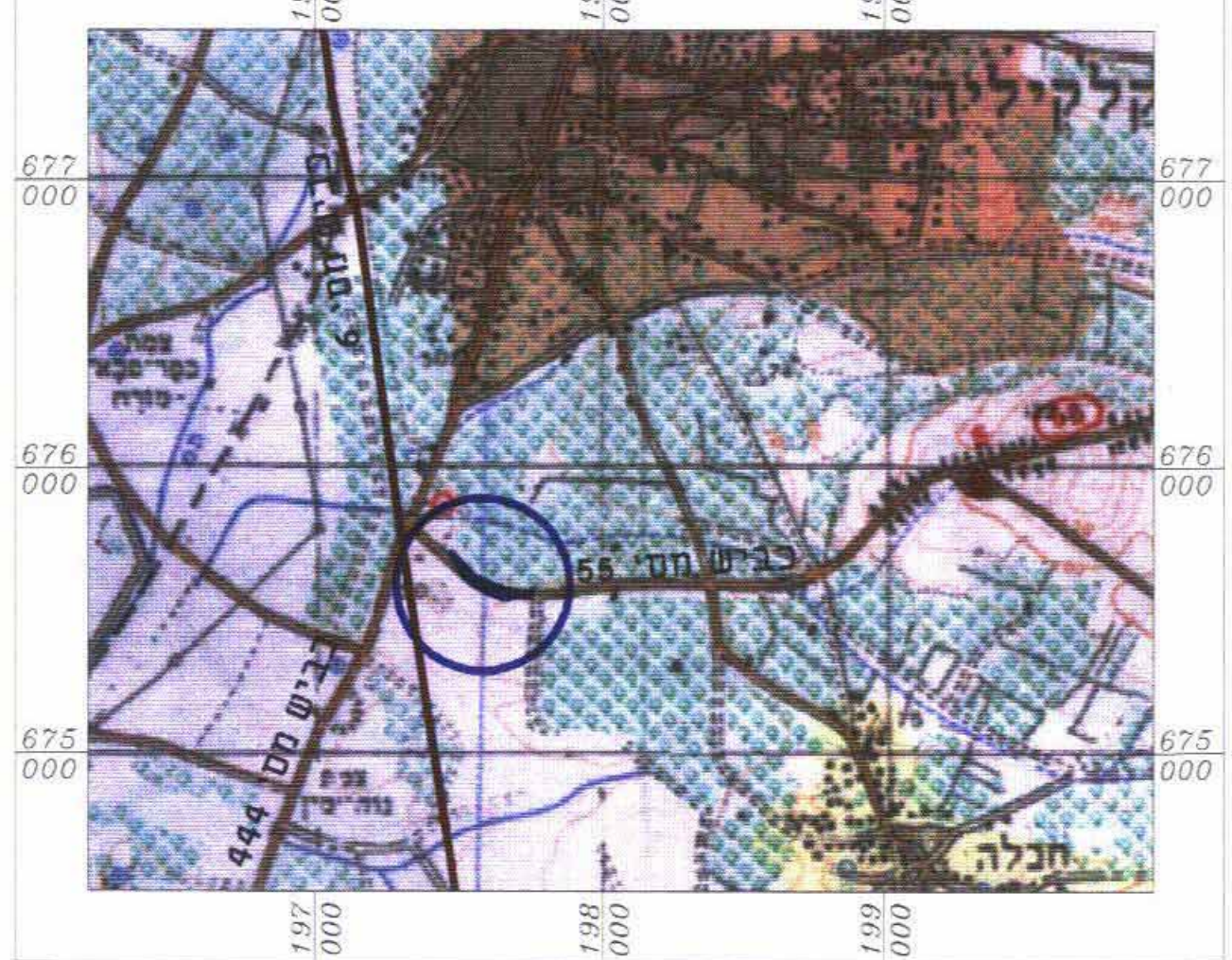
טבלת תכניות סטטוטוריות

שם תכנית	מצב	תאריך
שד/1000	מאושרת	1998
מח/126/א	מאושרת	1998

טבלת שטחים

ייעוד השטח	שטח בדונם	שטח סיום	מצב מוצע
שטח לדרך קיימת	23.7	—	—
שטח לביטול דרך והיכתו לשטח חקלאי	—	23.7	23.7
סה"כ	23.7	23.7	23.7

תרשים סביבה קב"מ 1:25.000



הלפרין-פלס מדידות ופוטוגרמטריה בע"מ
הנני מאשרת כי המצב הקיים בתכנית זו נמדד
על ידי בתאריך: 27.11.05
עודכן בתאריך: 27.11.05
תאריך: 27.11.05
א. שורף מודדת מטמכת
מ. רשיון 1039

מצב מוצע קב"מ 1:2500