

מחוז המרכז
מרחב תכנון מקומי דרום השרון

שם התכנית:

מתן

תכנית מפורטת מס' שד/104/18
שניו לתכנית מס' שד/במ/104/9א' שד/מק/104/א/4

נפה: פתח תקוה
מקום: מתן
גוש: 7636 (חדש) 8804 (חדש)
חלקה: 52 (חדש) 129 (חדש)
מגרש: 1124A

שטח התכנית: 629 מ"ר
קני"מ: 1:250, 1:500

הוזמ: משה טרם ת.054059217
רח הקמ.ו.מ.ן: סילי 03-9026541


בעל התקוע: מינהל מקרקעי ישראל

עורך התכנית: שלומית יצחקיאן - אדריכלית
סמ' רישו: 086088 רח הרת.2 רח-מ.ט. סמ' 03-7527666

תאריך הכנת התכנית: 05.07.2005
עדכון 1: 05.01.2006
עדכון 2: 13.03.2006
עדכון 3: 19.11.2006

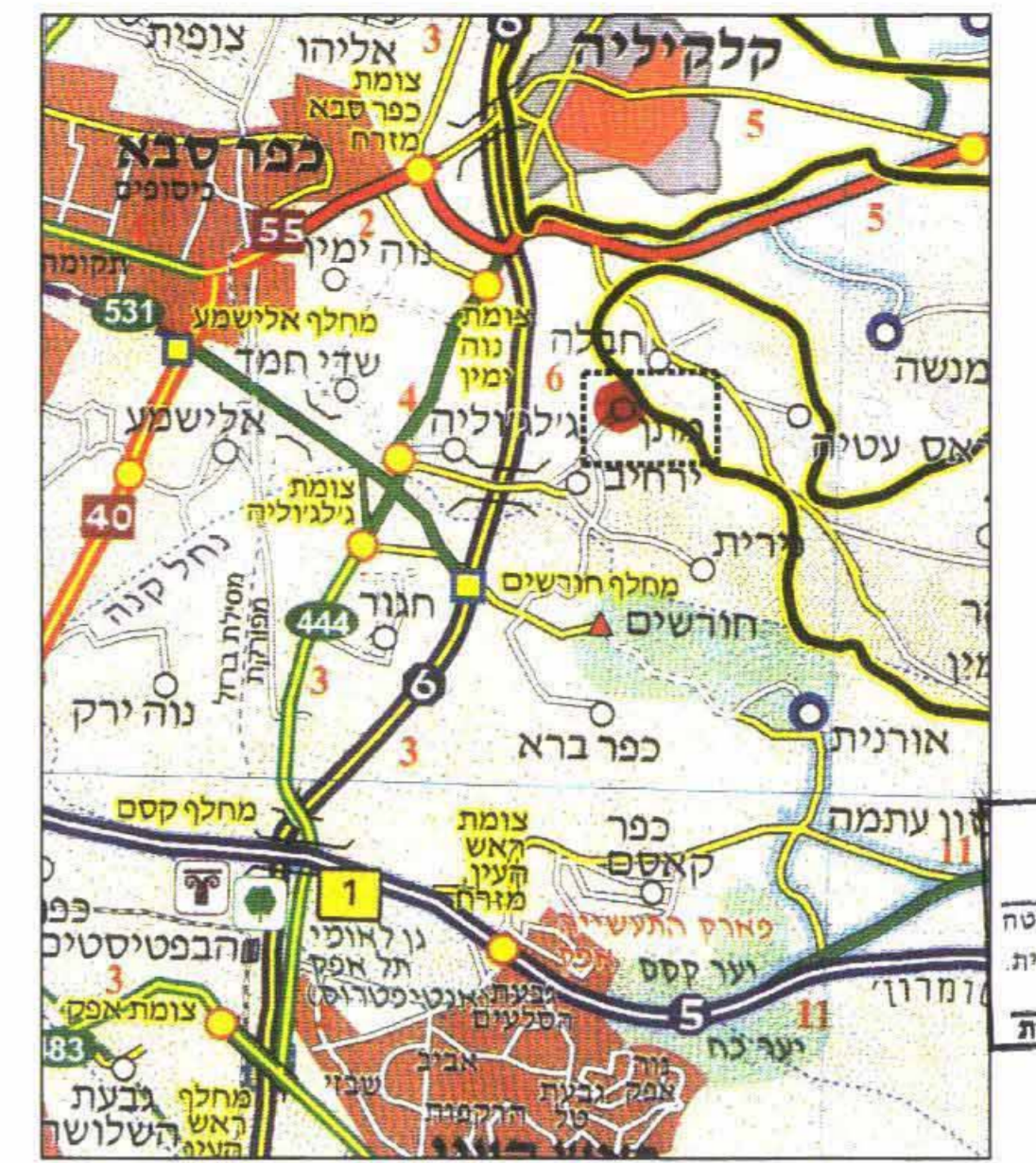
חתימות:

חוס: 

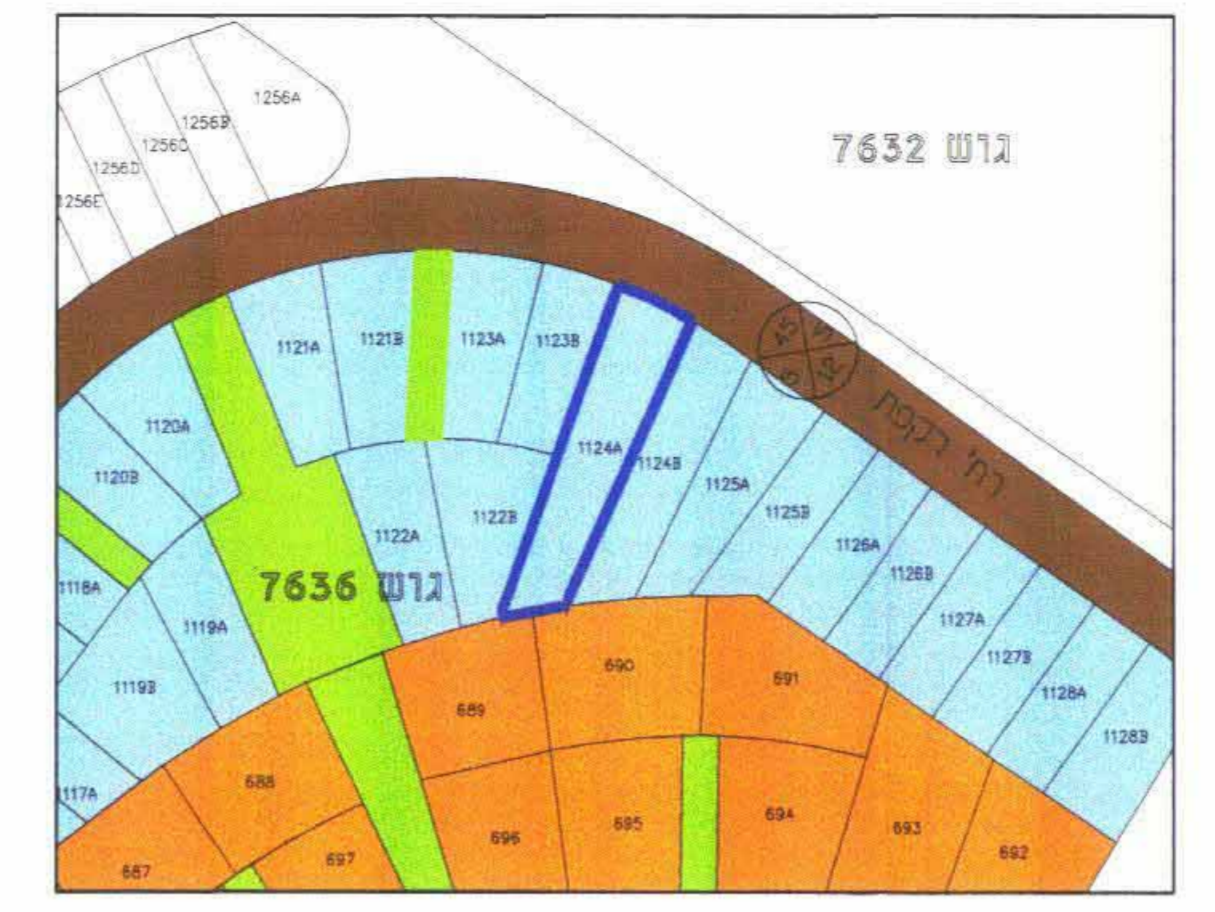
עורך התכנית: 

מודר: 
ח.אוסקר גרינברג
מודר מוסמך
מ.ר. 667
11-1-07

עדה מסמית לזכרון וברוך דרום השרון: עדה מסמית לזכרון וברוך דרום השרון











מפה כללית

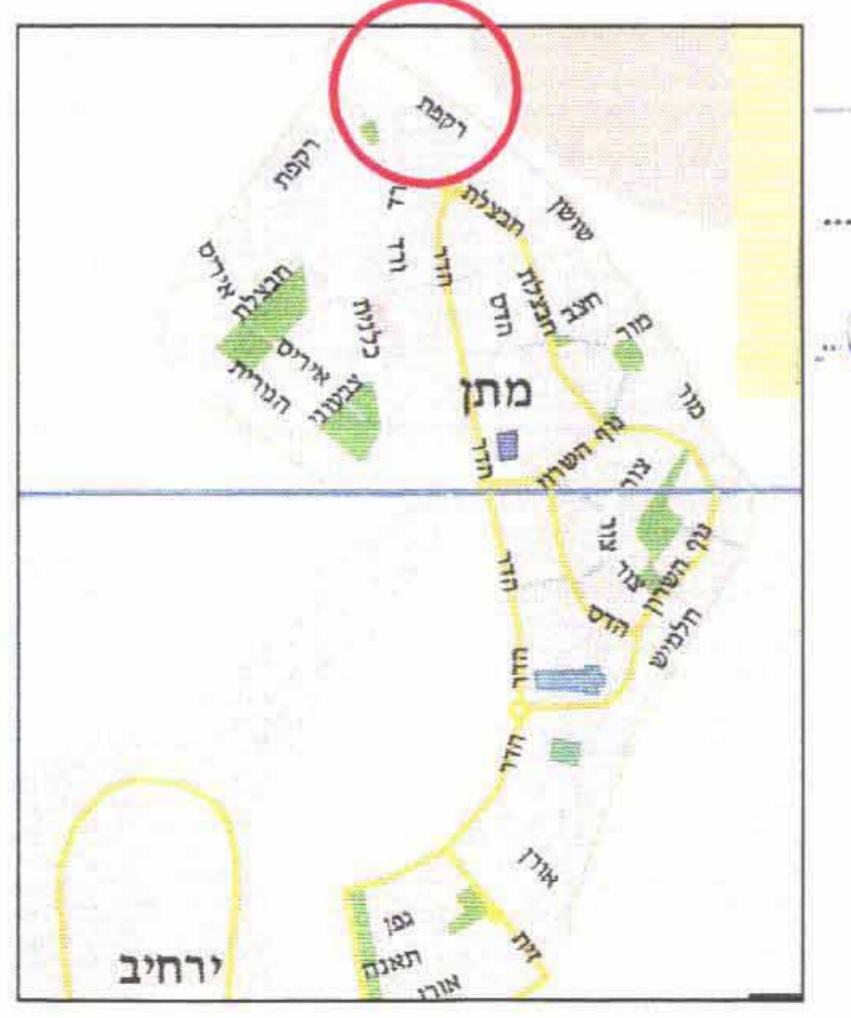


תרשים סביבה קני"מ 1:2500

טבלת שטחים

מצב קיים	מצב מוצע
מס' מגרש שטח (מ"ר) / שטח בנה (מ"ר)	מס' מגרש שטח (מ"ר) / שטח בנה (מ"ר)
629 / 1124A	629 / 1124A
מגרש ב' / 255.0	מגרש ב' / 255.0
629 / 1124A	מגרש ב' / 255.0
מגרש א' / 629	מגרש א' / 629
מגרש ב' / 346.0	מגרש ב' / 346.0

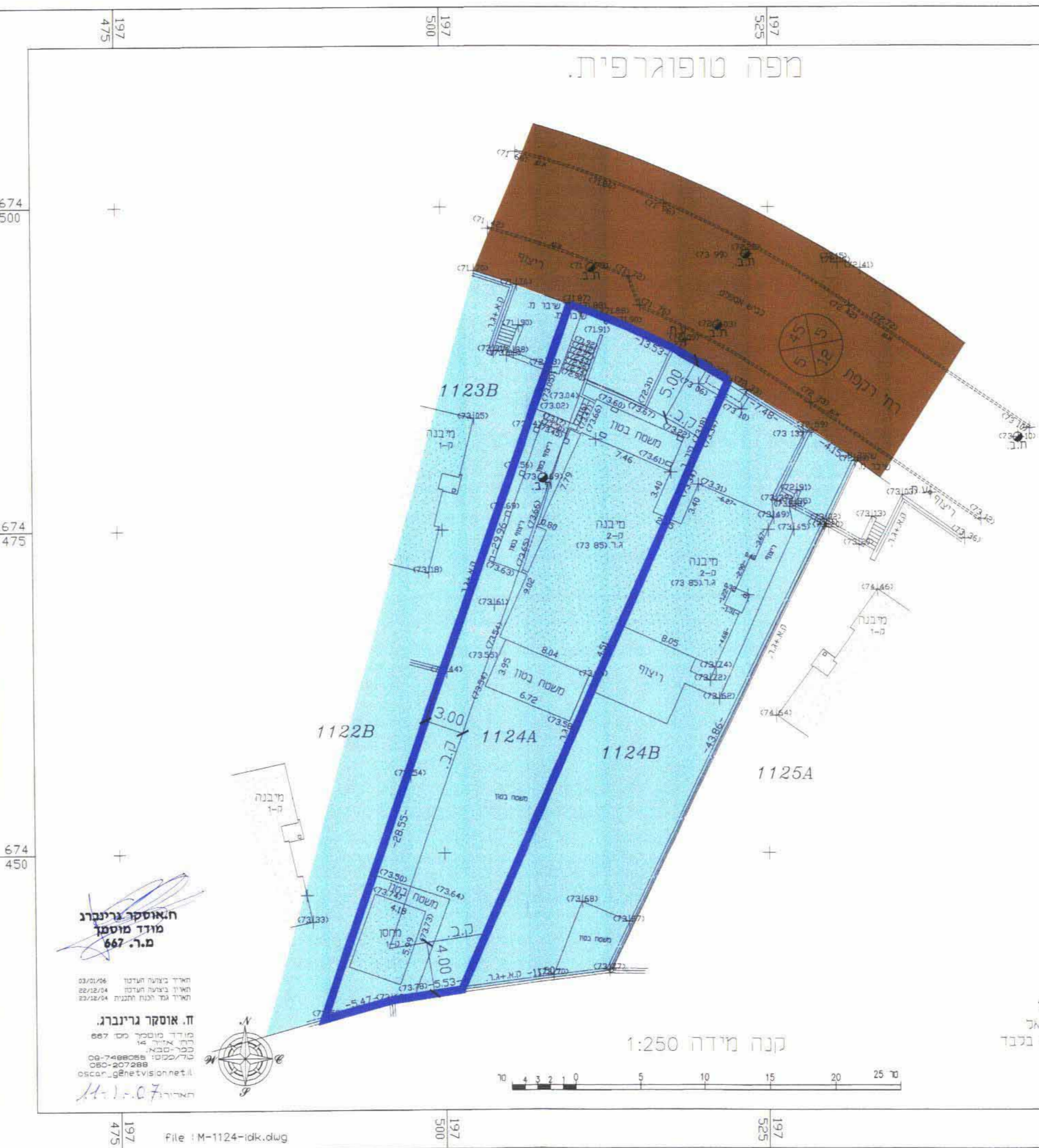
- מקרא:**
-  גבול תכנית
 -  מגרש א'
 -  מגרש ב'
 -  דרך קימה
 -  שצ"פ
 -  מבנים להריסה
 -  מס' דרך קני"מ
 -  רוחב דרך



תרשים האיזור

מחוז : המרכז
נפה : פתח תקוה
מקום: מתן
גוש: 7636
חלקה: 52 (חדש)
מגרש : 1124A
הוכן עבוד: מש' משה טרם

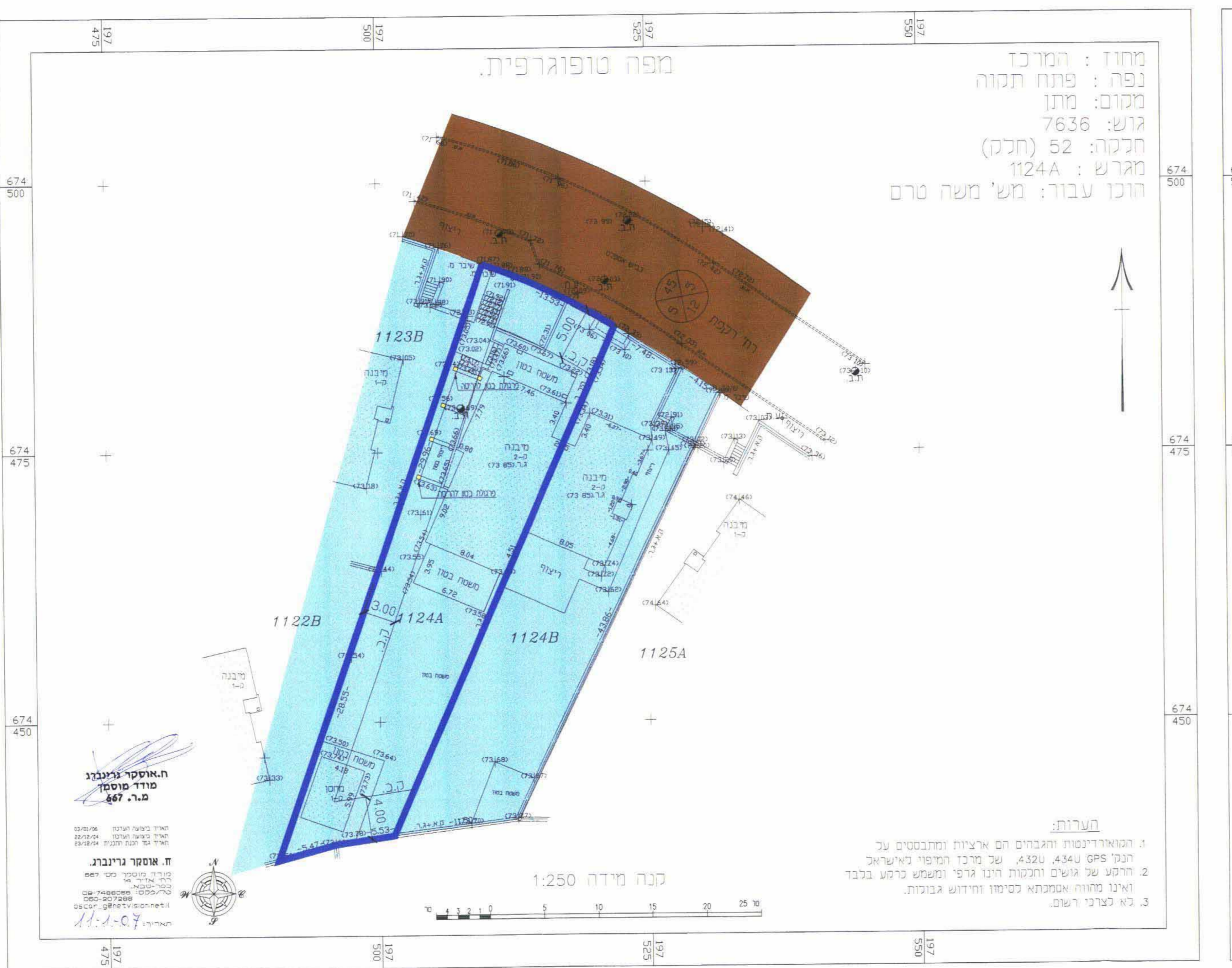
מפה טופוגרפית.



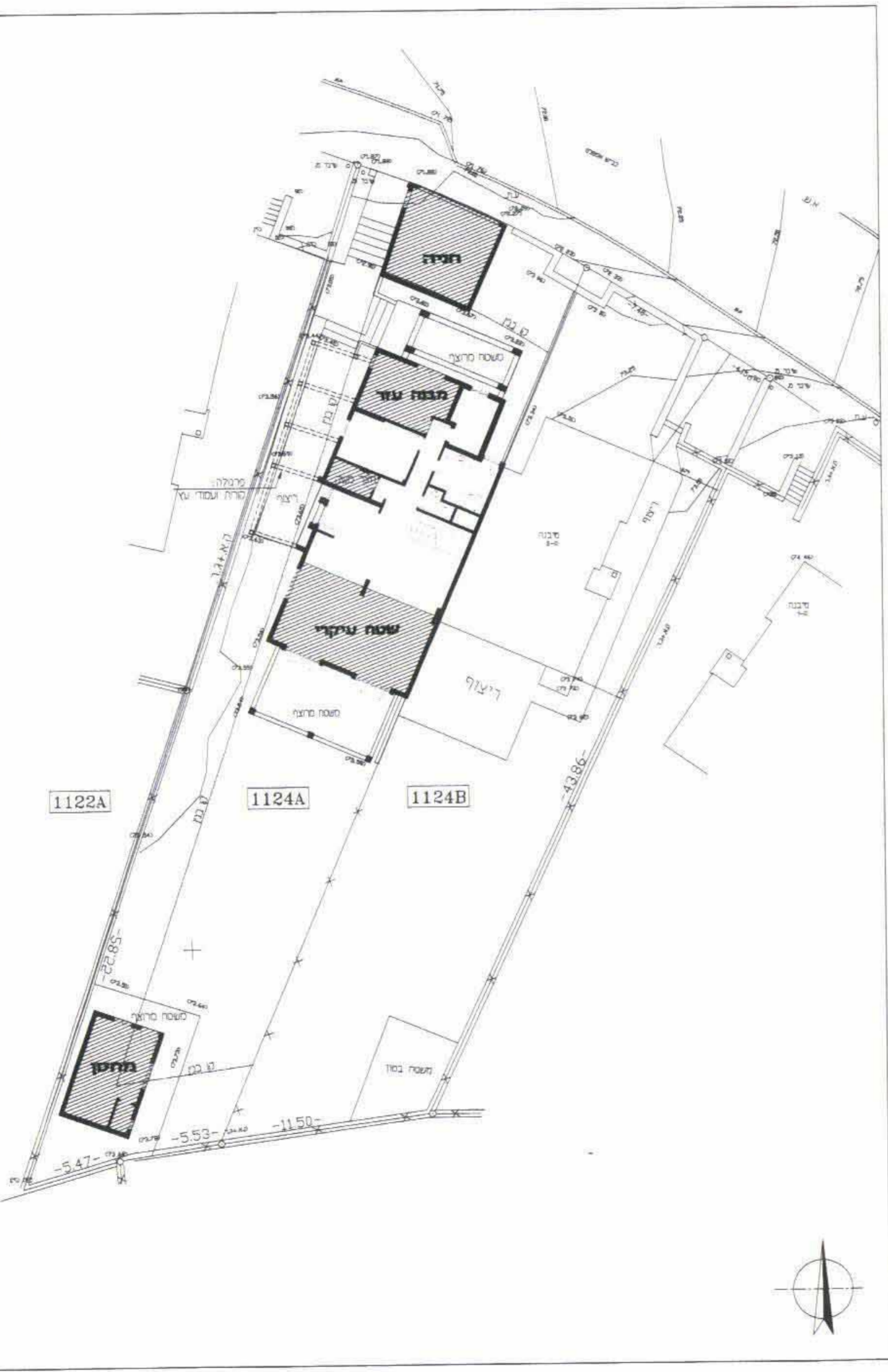
תכנית מצב קיים
קני"מ 1:250

מחוז : המרכז
נפה : פתח תקוה
מקום: מתן
גוש: 7636
חלקה: 52 (חדש)
מגרש : 1124A
הוכן עבוד: מש' משה טרם

מפה טופוגרפית.



תכנית מצב מוצע
קני"מ 1:250



נספח בינוי
קני"מ 1:250