

מחוז המרכז מרחב תכנון מקומי - נס ציונה

תכנית מס. נס\מק\132\א\5
מסחר דלק נדלן

תכנית בסמכות הועדה המקומית
איחוד וחלוקה בהסכמת הבעלים
ע"פ פרק ג' סימן ז' לחוק.

שינוי לתכנית מתאר נס\132\א\1 - נס\מק\132\א\1



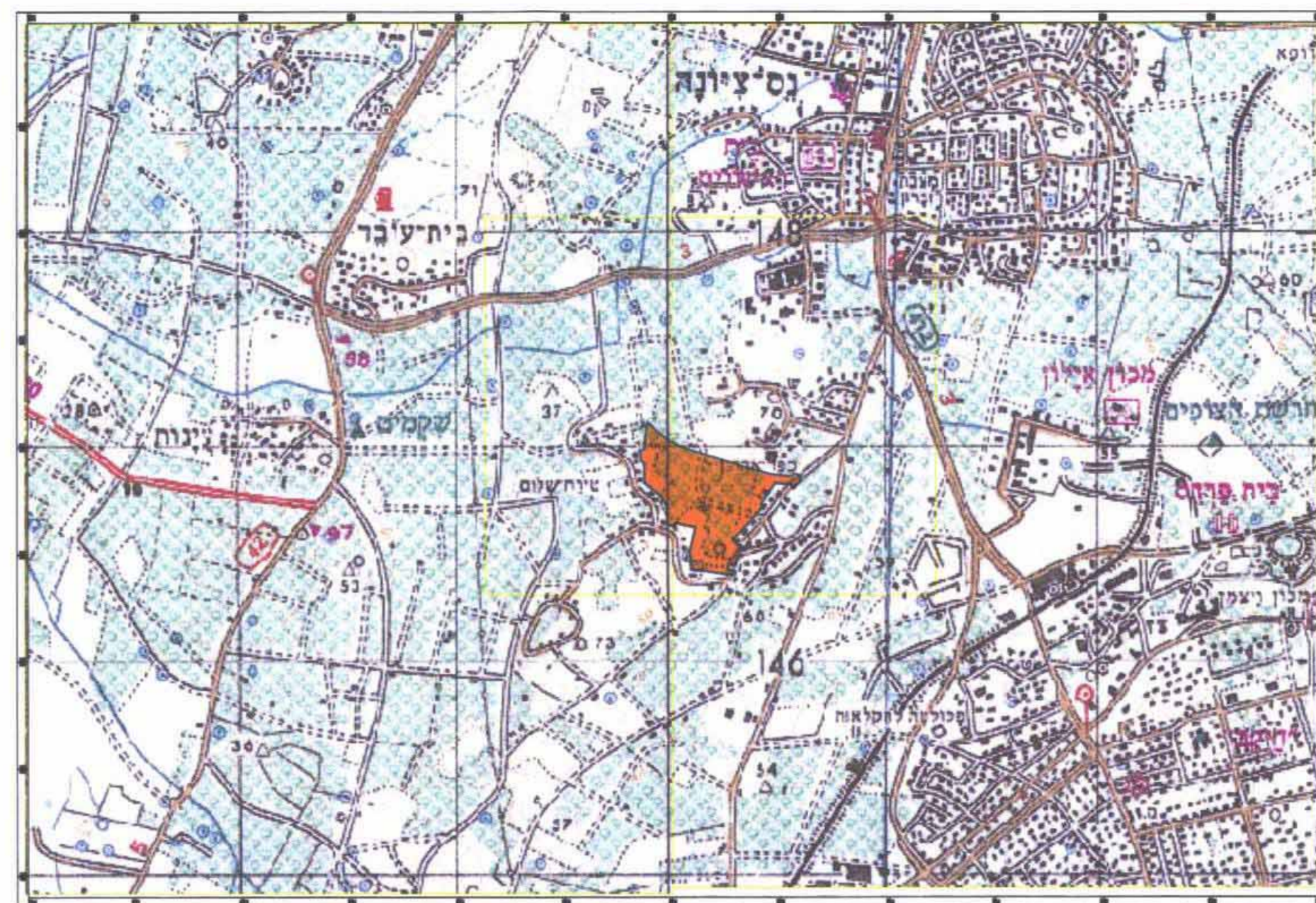
תוכנית מס. נס-132\א\5
16-08-2007
נכנס

המקום - מחוז נפה עיר גוש חלקי חלקות מגרשים
המרכז - רחובות נס ציונה 3750
335, 333, 327, 173, 172
לפי תכנית נס\132\א\1 - נס\מק\132\א\1

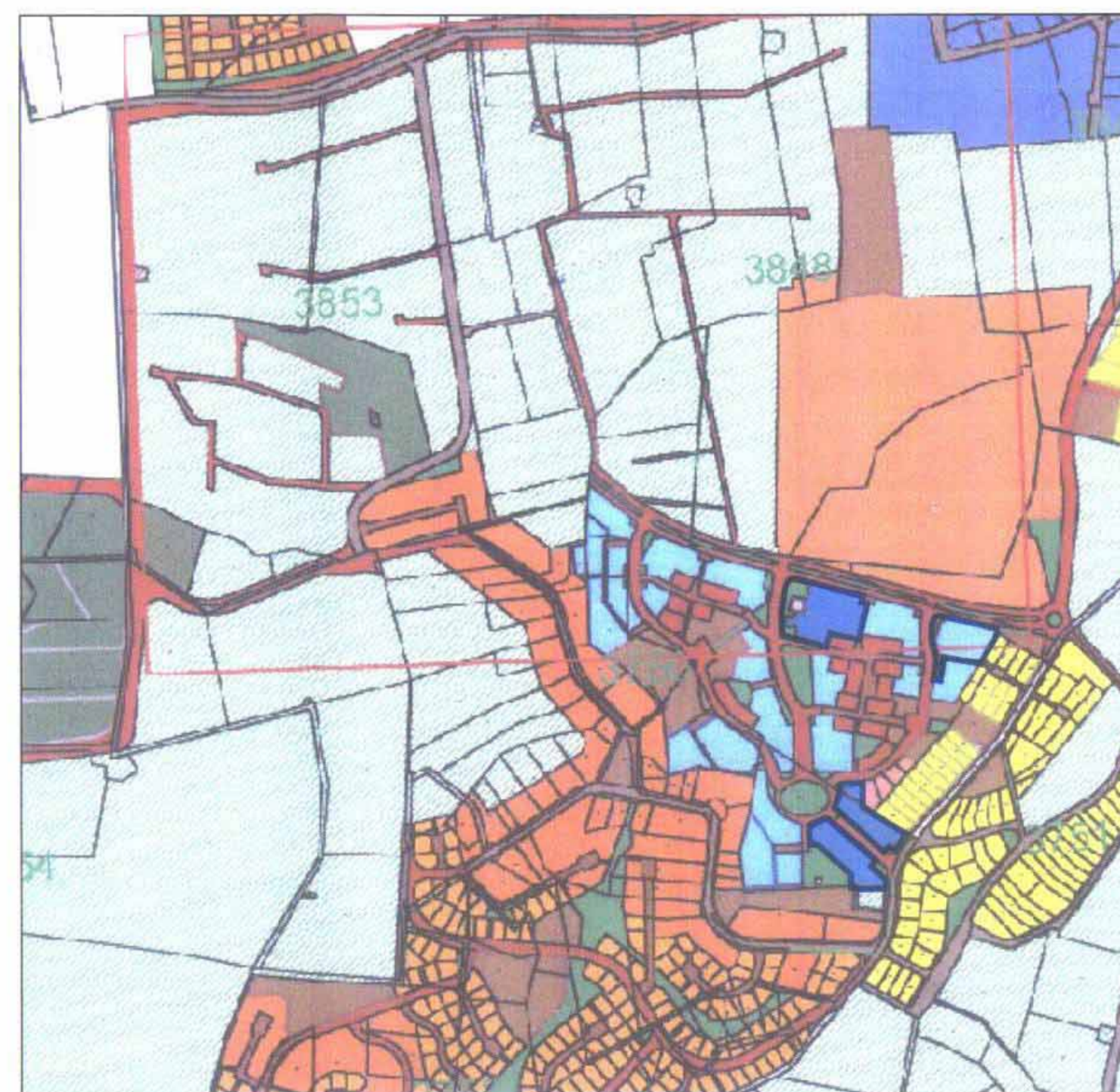
מס'ח התכנית	מקטע	מ"ר
A	מקטע	9,327
B	מקטע	5,261
C	מקטע	4,419
D	מקטע	5,157
סה"כ	מקטע	24,164

יזום התכנית : מנהל מרקעי ישראל, דלק נדל"ן בע"מ.
בעל הקרקע : מנהל מרקעי ישראל ואחרים.
עורך התכנית : תשבי רוזין אדריכלים, 2002 בע"מ
ד"ר השלום 7, תל-אביב 67892
טל': 03-6954455 פקס: 03-6964423

תאריך: 24.6.07



תכנית סביבה - ק.מ. 1:25000



תרשים סביבה = ק.מ. 1:20000

לוח שטחים ויעודי קרקע:

מצב מוצע				מצב קיים			
מס. יח"ד	%	שטח במ"ר	יעוד	מס. יח"ד	%	שטח במ"ר	יעוד
51		4419	מגורים ב' + מסחר	40	48	4419	מגורים ב' + מסחר
59		5261	מגורים ב' + מסחר	41	56	5261	מגורים ב' + מסחר
56		6832	מגורים ב'	353	56	6832	מגורים ב'
46		4372	מגורים ב'	355	46	4372	מגורים ב'
-		-	-	370	-	528	מסחר
-		785	שצ"פ	383	-	785	שצ"פ
-		1856	שצ"פ	388	-	1594	שצ"פ
-		639	שצ"פ	390	-	373	שצ"פ
212		24164		206		24164	סה"כ

מקרא

- גבול התכנית
- איזור בתים דו-משפחתיים
- איזור פנטקוטגים
- איזור מגורים ב מיוחד
- איזור מגורים ב
- מסחר
- שטח לבניני ציבור
- איזור מסחרי
- חזית מסחרית
- מסחר בתוך אזור מגורים
- שטח ציבורי פתוח
- דרך קיסת או מאשרת
- דרך מוצעת
- דרך משלבת
- דרך לביטול
- שביל הולכי רגל
- בנין להריסה
- שטח לאיחוד וחלוקה
- זיקת הגנה לציבור
- גבול מגרש מוצע
- גבול מגרש לביטול
- גבול גוש
- מס. מגרש קיים
- מס. מגרש לביטול
- מס. מגרש חדש
- קו בניה
- קו בנין מחייב
- זכות מעבר לציבור

מספר הדרך קו בנין
חובב הדרך

אישור הוועדה המקומית

חתימת בעל הקרקע

דוד אמגדי
אדריכל המחוז
09-08-2007

חתימת עורך התכנית

תשבי-רוזין אדריכלים 2002 בע"מ
ד"ר השלום 7 ת"א 67892
טל' 03-6954455

חתימת היזם

דלק נדל"ן בע"מ