



מחוז המרכז  
הועדה המקומית לתכנון ובנייה הוד-השרון

תוכנית מפורטת מקומית הר/מק/49/346  
שינוי לתכנית מפורטת הר/מק/10/346 א  
שינוי לתכניות הר/מק/33/346 ו-הר/1002/

יזם ומגיש התכנית: עזאני יהודית, אלכסנדר הגדול 20, הוד-השרון, טל: 09-7402164  
בעלי הקרקע: מ.מ.  
עורך התכנית: היזמי יחיאל-ש.י. תכנון אדריכלי והנדסי רחוב סטרומה 5, פתח-תקוה, טל: 03-9342136, פקס: 03-9345878  
מודד מוסמך: חו ציון מלכיאל, רחוב סטרומה 5, פתח-תקוה, טל: 03-9345890

שטח התכנית: 0.999 דונם.

הקרקע הכלולה בתכנית:  
גוש 6661 חלקה 165

חותמות:



תאריך הכנת תשריט: 4.11.07

חתימת מודד מוסמך: חו ציון מלכיאל

עריכה



יזם ומגיש התכנית:

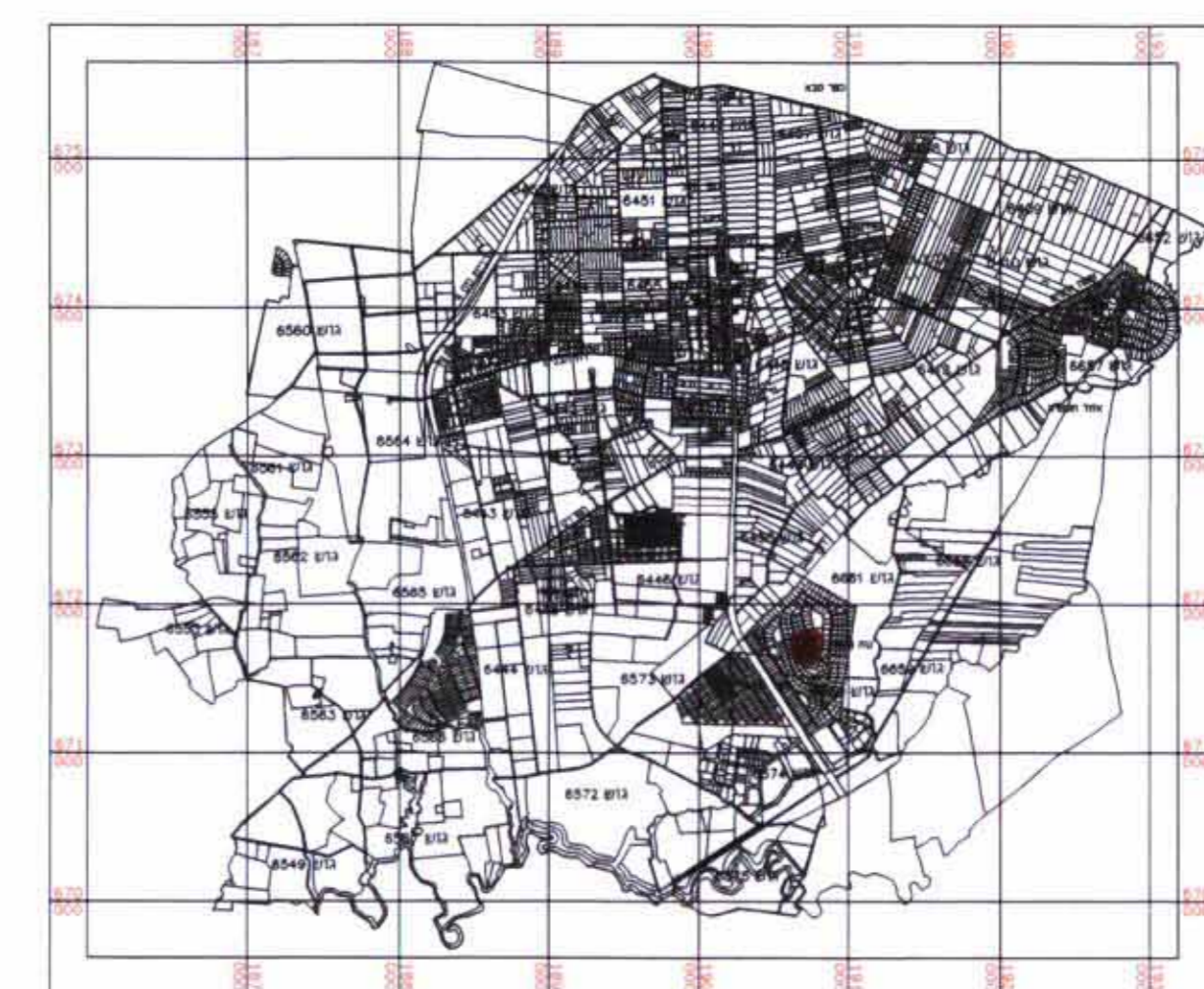
בעלי הקרקע:

עורך התכנית:

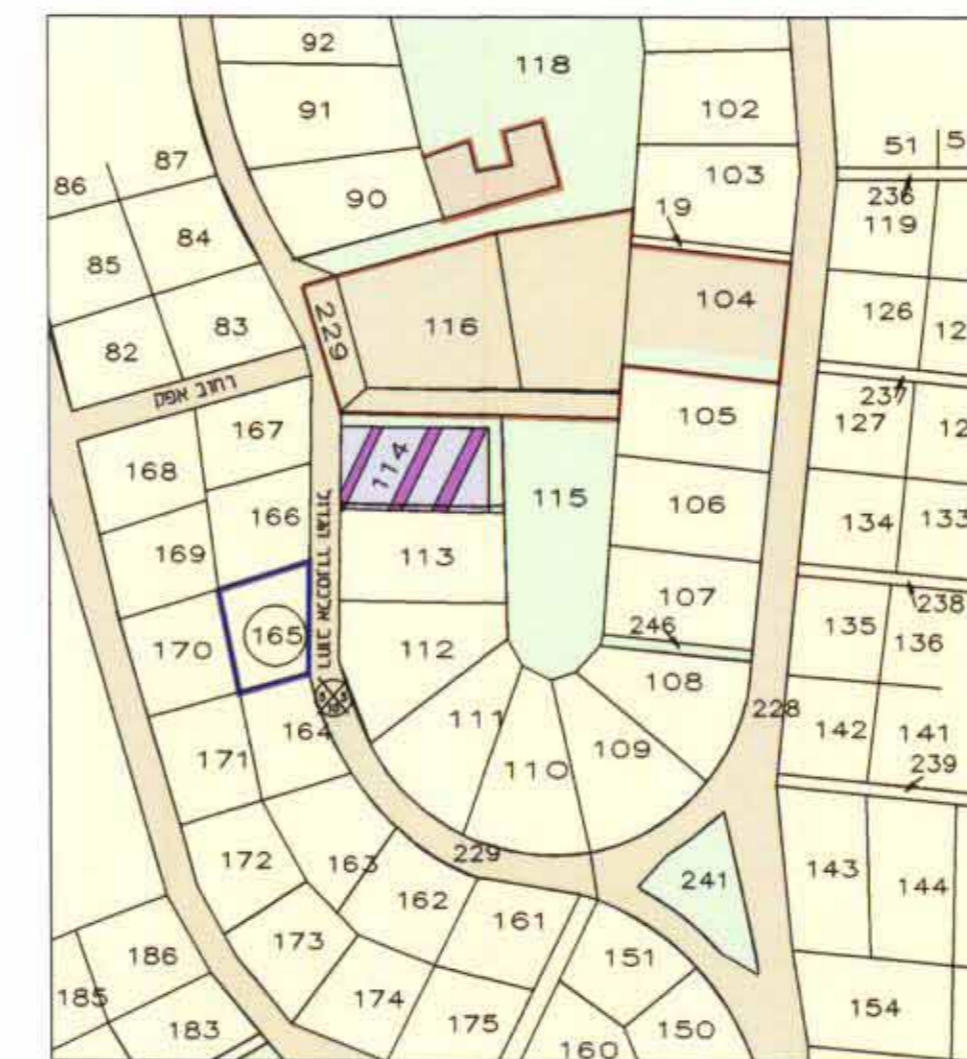
היזמי יחיאל-ש.י. תכנון אדריכלי והנדסי רחוב סטרומה 5, פתח-תקוה, טל: 03-9342136, פקס: 03-9345878

תרשים התמצאות כללי של הוד-השרון









1 : 50000



תרשים סביבה ק.מ 1:2500



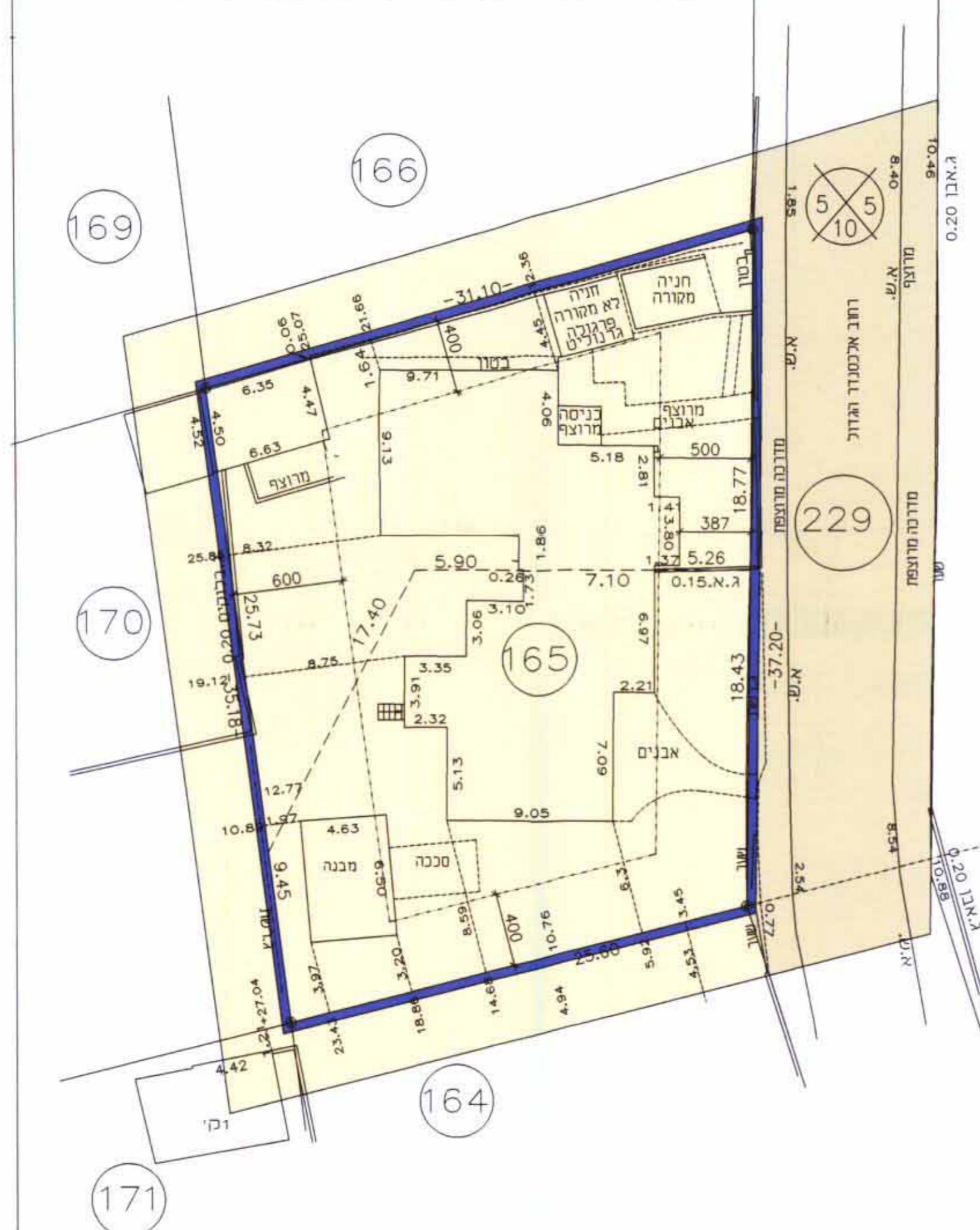
מקרא:

-  גבול תכנית
-  אזור מגורים אי
-  דרך קיימת/מאושרת
-  ש.צ.פ
-  אזור מסחרי מיוחד
-  בניני ציבור
-  קו בנין לבנייה חדשה
-  להריסה
-  קו חלוקה פנימי

נווה נאמן

מחוז: המרכז  
נפה: פתח-תקוה  
מקום: נווה-נאמן  
גוש: 6661  
חלקה: 165  
שטח: 0.999 דונם

תכנית מצב קיים ק.מ 1:2500



לא לצרכי רישום תאריך: 4.11.07  
מודד מוסמך: חו ציון מלכיאל  
מ.ר. 486

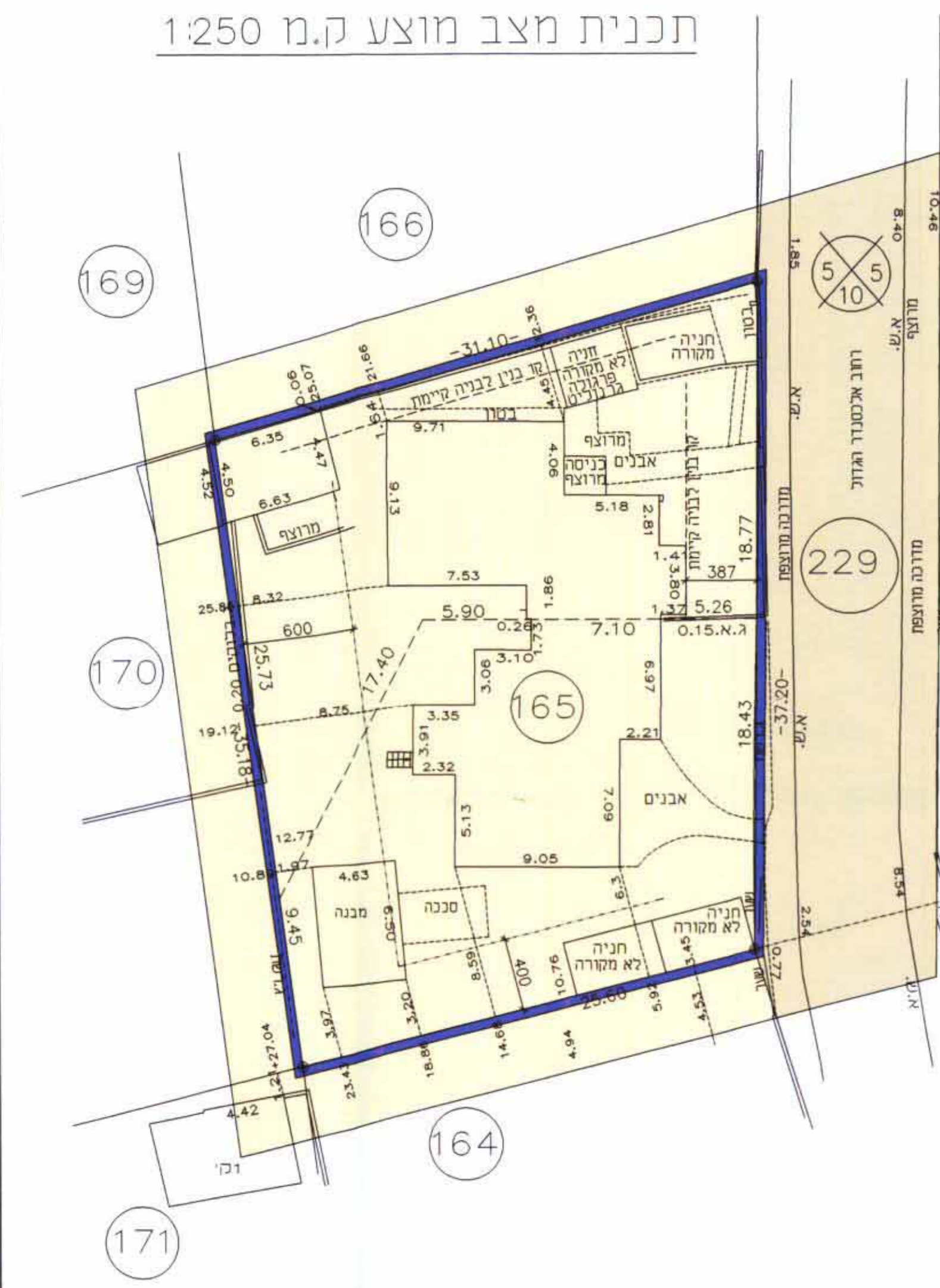
חו ציון מלכיאל, מודד מוסמך, רחוב סטרומה 5, פתח-תקוה, טל: 03-9345890, 9046593

חתימה

נווה נאמן

מחוז: המרכז  
נפה: פתח-תקוה  
מקום: נווה-נאמן  
גוש: 6661  
חלקה: 165  
שטח: 0.999 דונם

תכנית מצב מוצע ק.מ 1:2500



לא לצרכי רישום תאריך: 4.11.07  
מודד מוסמך: חו ציון מלכיאל  
מ.ר. 486

חו ציון מלכיאל, מודד מוסמך, רחוב סטרומה 5, פתח-תקוה, טל: 03-9345890, 9046593

חתימה