

4016872
 קונסטרוקציה
 חברה להנדסה
 חייב תיק

תכנית מס' נת/מק/19/348/א

מבנה תעשייה ואחסנה באזה"ת היסן - נתניה

תכנית מתאר מקומית

שינוי לתכנית מתאר נת/348/3, נת/348/3א

נספח קווי בניין

איחוד וחלוקה	סמכות ראשית	אופי התכנית
-	ועדה מקומית	תכנית עניין סכחה כחוצאי היתרים

מחוז : מרכז
 מרחב תכנון מקומי : נתניה
 רשות מקומית : נתניה
 שטח התכנית : 1278 מ"ר
 קנה מידה : 1 : 250

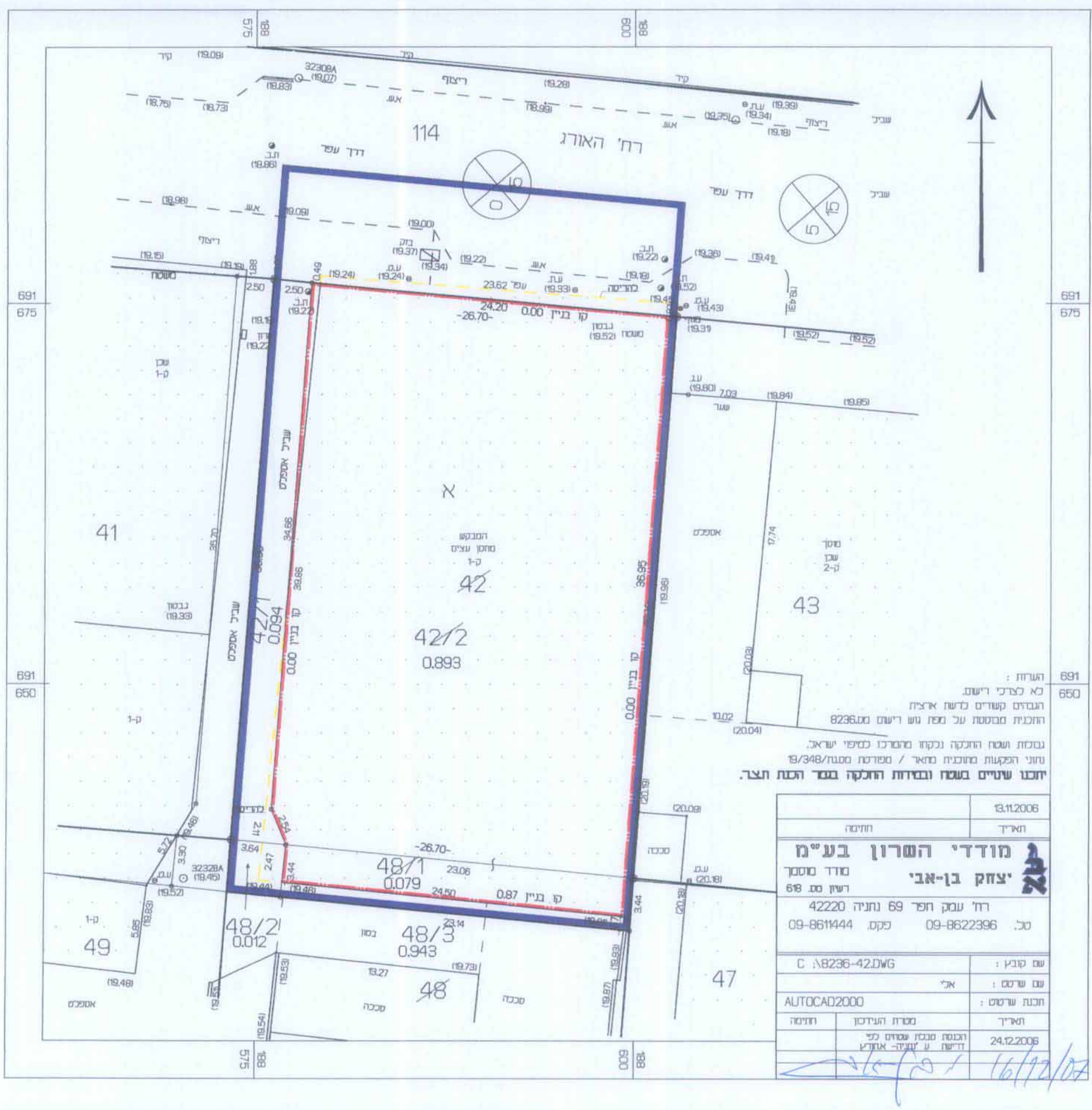
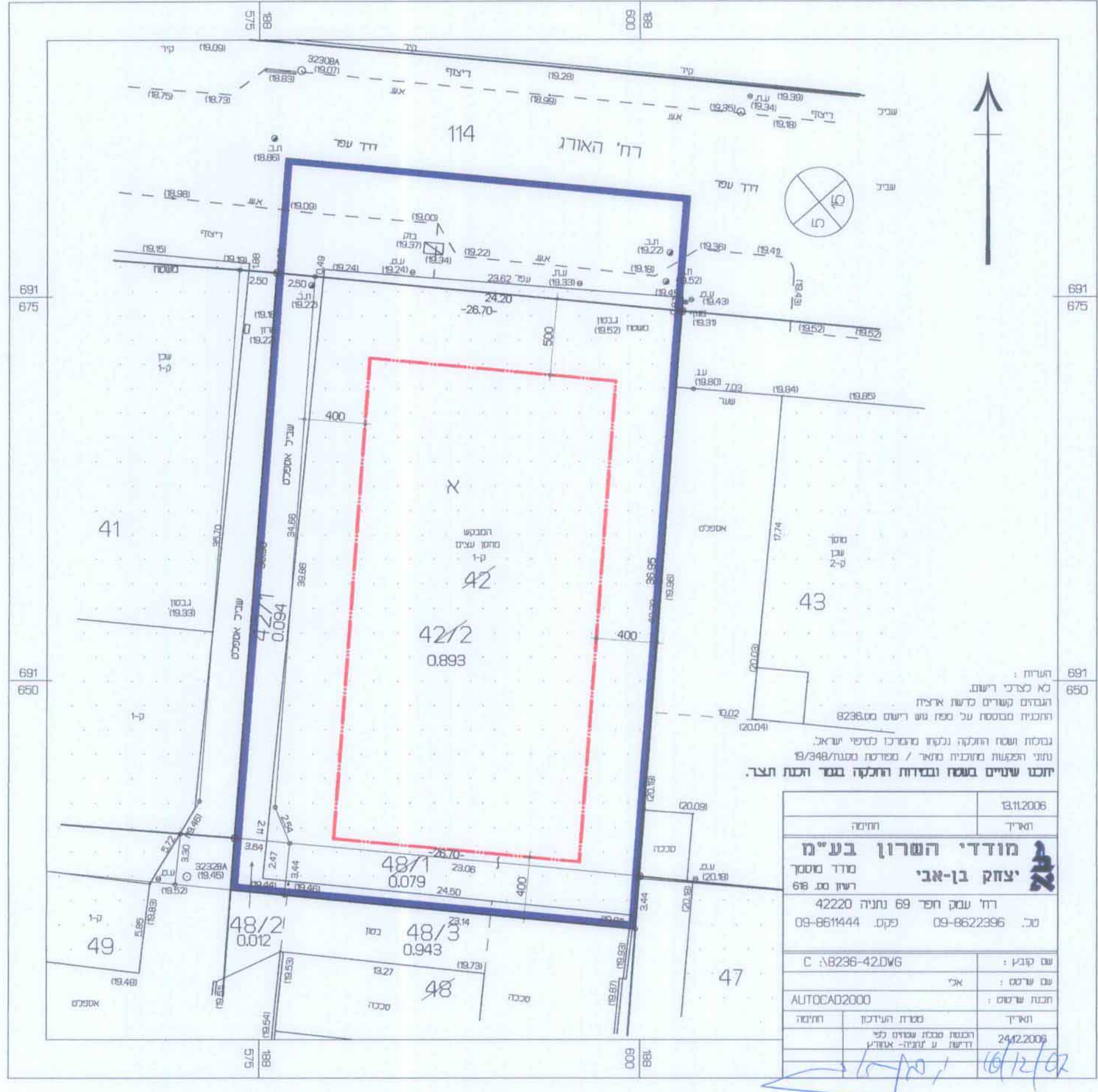
נושאים וחלקות בתכנית:

נוש	סוג הנוש	חלקות בשלמותן	חלקי חלקות
8236	מסודר	42	114, 48

חותמות מוסד התכנון :

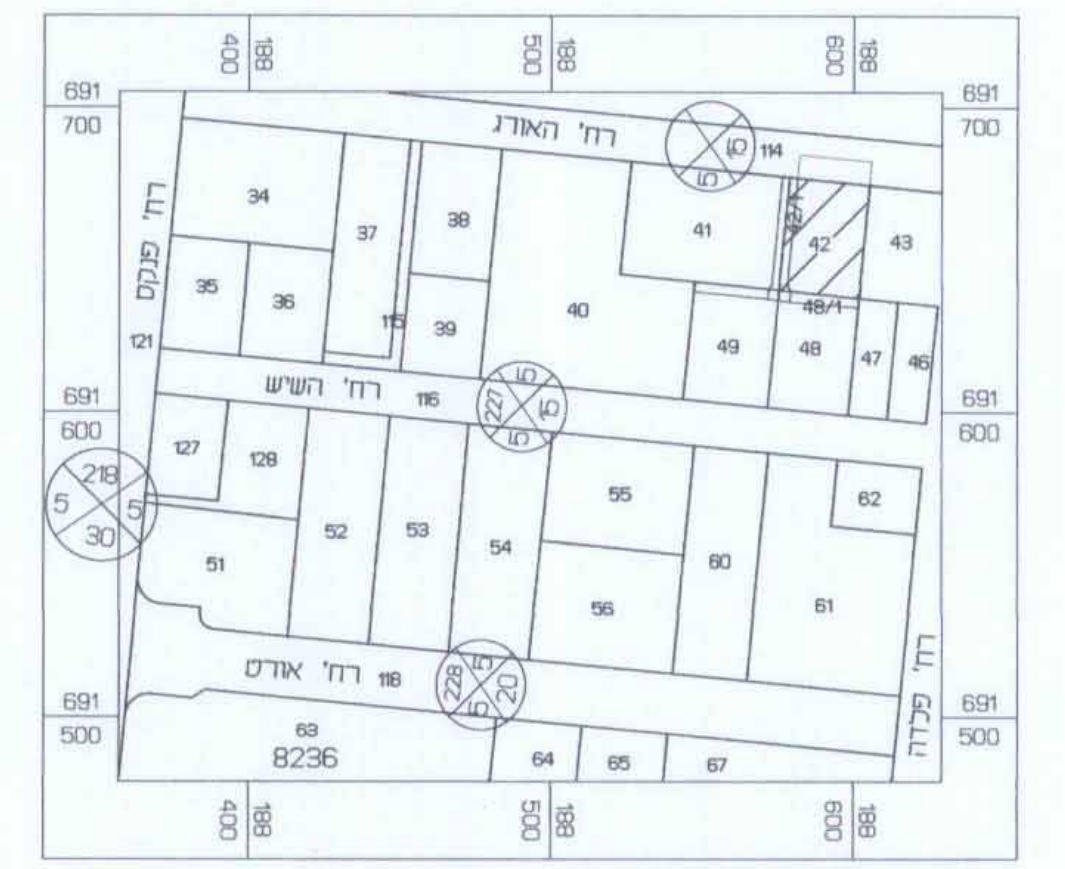


סלב: מיכילי תמאס כסחן חוקר מהדורה : 1 תאריך : 16/12/07



ממות וחתימות :

יוזם התכנית	מאסר חברה כנסים והקעות בע"מ רח' הפלדה 4, אהרל ריש - נתניה טל: 09-8617064
מימון התכנית	מאסר חברה כנסים והקעות בע"מ רח' הפלדה 4, אהרל ריש - נתניה טל: 09-8617064
בעל הזכויות בקרקע	מאסר חברה כנסים והקעות בע"מ רח' הפלדה 4, אהרל ריש - נתניה טל: 09-8617064
עורך התכנית	מאסר אדריכלים רח' ברנר 10, נתניה, 42441 טל: 09-8324882
מודד	מודד הארץ בע"מ יצחק בן-אבי רח' עסק חפר 69, נתניה טל: 09-861444



תרשים סביבה קנ"מ 1:2500